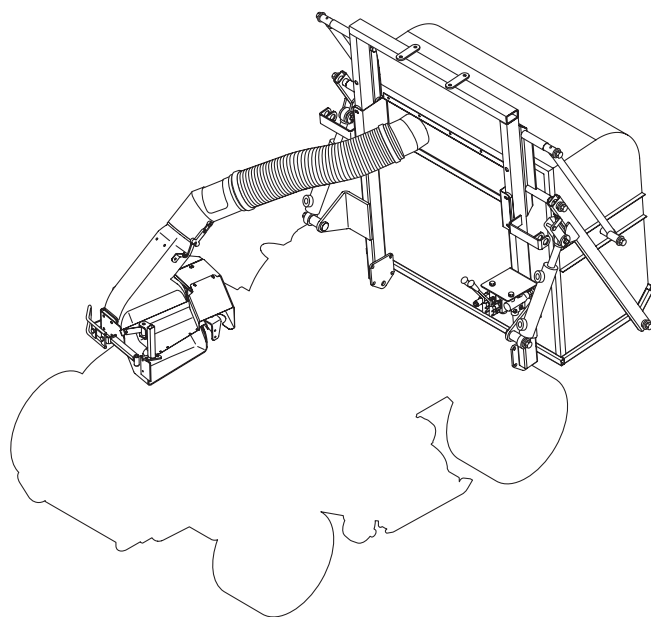


GM1700

GM1700用ハイダンプスイーパー

パーツカタログ



BARONESS
Quality on Demand

ごあいさつ

このたびは、バロネス製品をお買上げいただきまして、誠にありがとうございます。
ご購入いただいた製品は十分な試運転、検査を重ねた上で出荷しておりますが、機械が本来の性能を発揮するためには、取扱方法や作業前後の点検・調整・給油等の日常の管理が大きく影響します。
いつまでも優れた性能を発揮させ、安全な作業をしていただきますようお願いいたします。

ご注意

(本機お問合せについて)

型式が順次変更になっている場合がありますので、機械の型式と製造番号をあわせてご通知くださるようお願いいたします。

なお、本書記載事項は予告なしに変更することがあります。

部品交換を行う場合は、必ず「BARONESS純正部品」または「弊社指定部品」を使用してください。

純正部品以外の部品を使用して生じた不具合については責任を負いかねます。

(部品注文について)

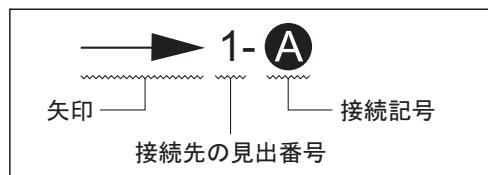
部品注文の際は誤送の原因ともなりますので、必ずコード番号・部品名称でご注文ください。

例	コード番号	部品名称	個数
	K0200100002	10Sワッシャー	8

〈接続先がページをまたぐ場合の表記方法〉

(表記例と見方)

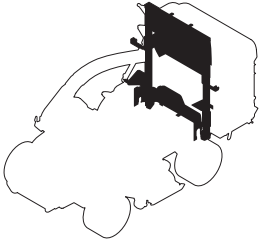
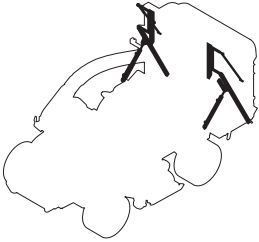
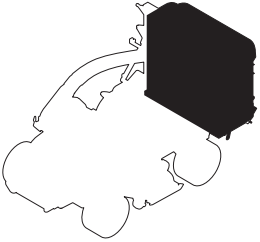


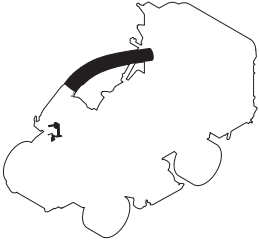
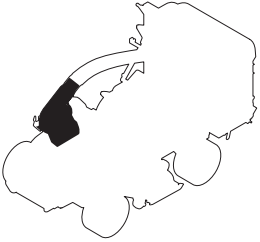

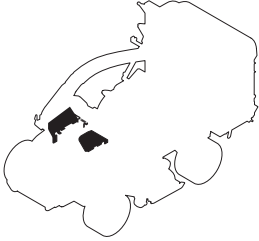
部品の接続先がページをまたいでしまう場合は、以下の記号で表記しています。



→ 1-**A** : 見出番号「1」のイラスト中にある**A**へ接続します

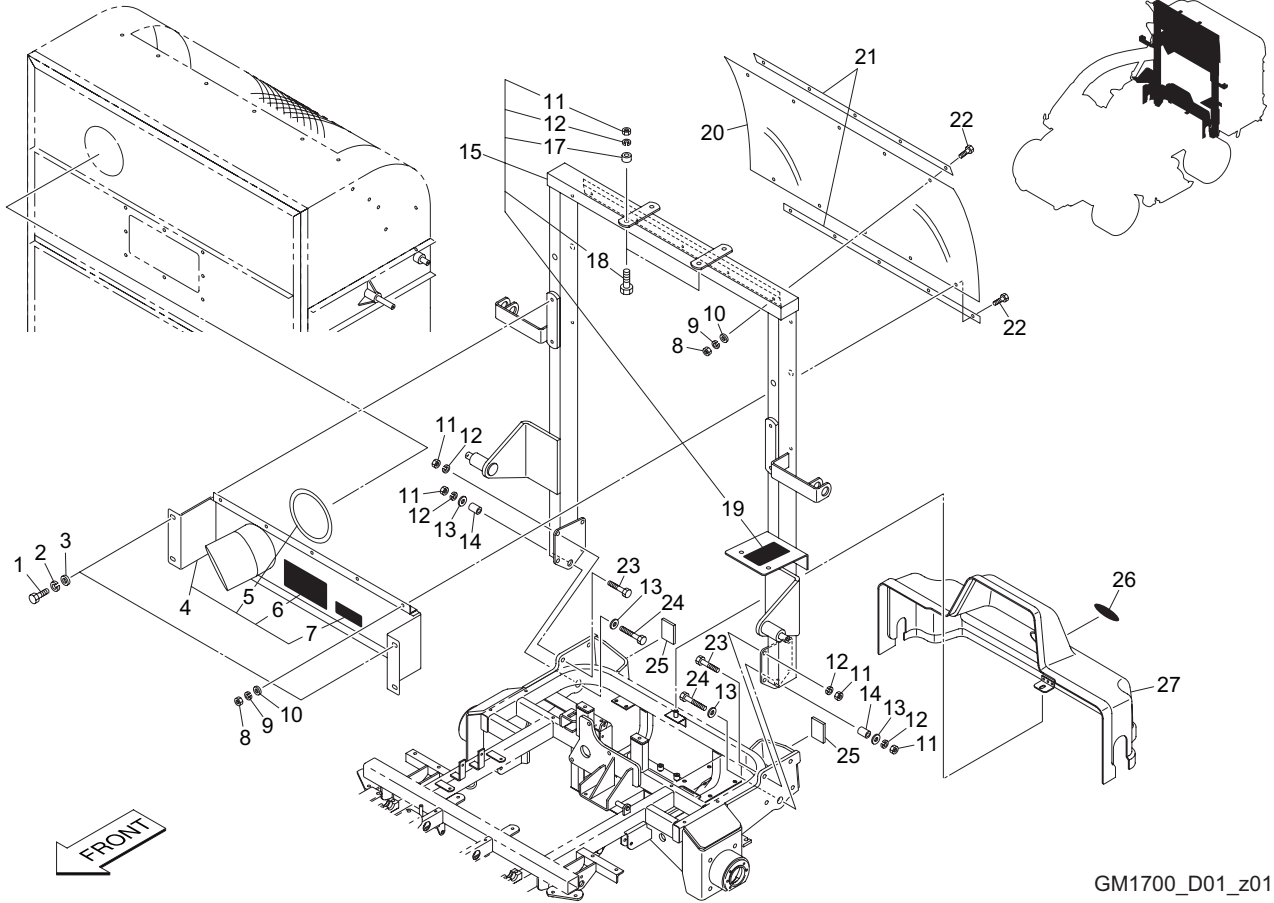
→ 2-**B** : 見出番号「2」のイラスト中にある**B**へ接続します

目次

<p>1.ハイダンプ ロールバー部 P4</p> 	<p>2.ハイダンプ アーム部 P5</p> 	<p>3.ハイダンプ バケット部 P6</p> 	<p>4.ハイダンプ 油圧部 P7</p> 
<p>5.ハイダンプ 駆動部 P9</p> 	<p>6.ハイダンプ ブロワー取付部 P11</p> 	<p>7.ハイダンプ ブロワー部A P12</p> 	<p>8.ハイダンプ ブロワー部B P13</p> 
<p>9.ハイダンプ 付属品部 P15</p> 			

D1. ハイダンプ ロールバー部

GM1700

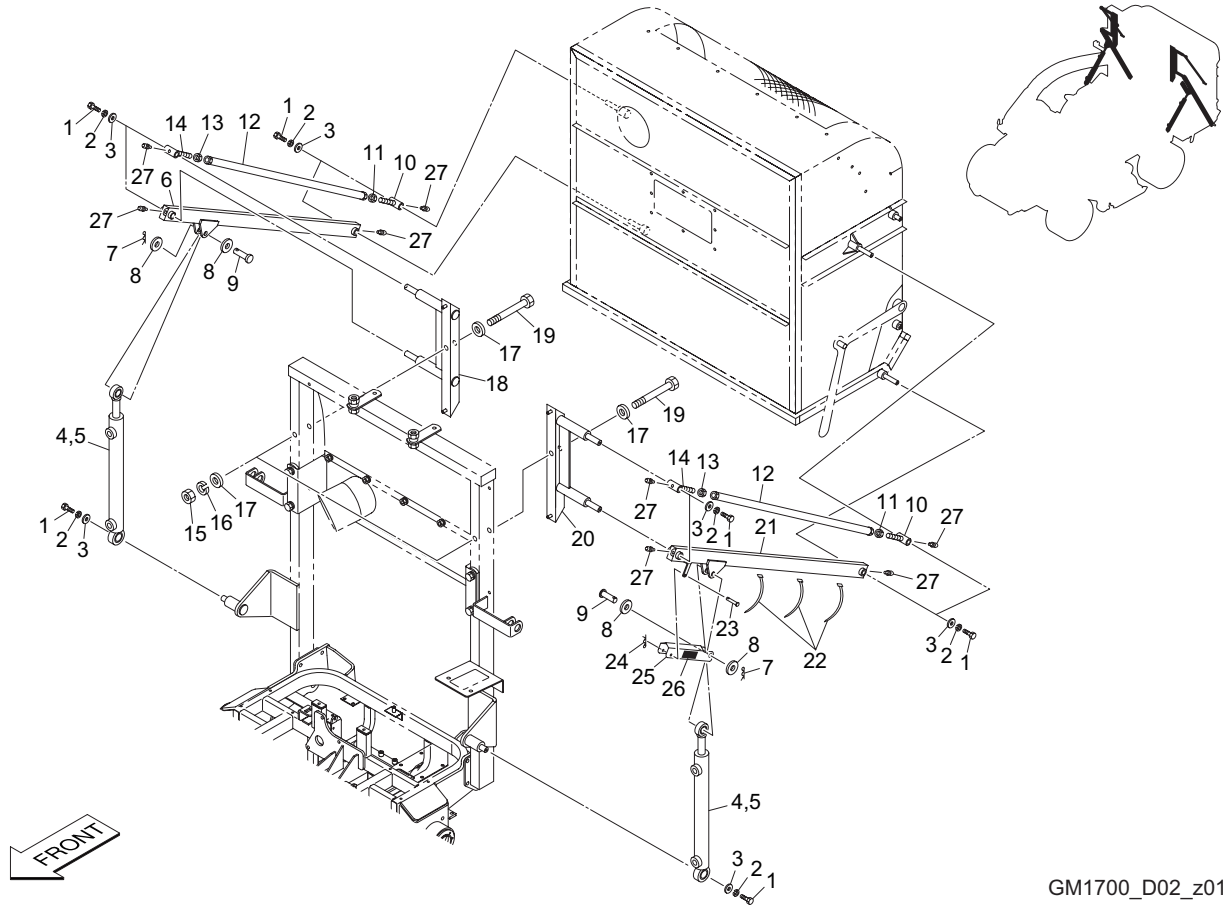


GM1700_D01_z01

カタログ番号	コード番号	部品名称	個数	備考	適応機番
D1-1	K0000100152	10 ボルト 15	4		
D1-2	K0200100002	10S ワッシャー	4		
D1-3	K5000100002	10 ワッシャー	4		
D1-4	GM1700-1604Z0	ホース取付板 COMP	1		
D1-5	GM1500-1428Z0	10 ゴムスポンジφ 160	1		
D1-6	K4205001420	ハイダンプ警告マーク	1		
D1-7	K4205001270	急傾斜地作業警告ラベル	1		
D1-8	K0100080002	8 ナット	10		
D1-9	K0200080002	8S ワッシャー	10		
D1-10	K5000080002	8 ワッシャー	10		
D1-11	K0100120002	12 ナット	14		
D1-12	K0200120002	12S ワッシャー	14		
D1-13	K5076012402	6SPHC 座金 1240	4		
D1-14	K6212000542	12. 8STKM カラー 2220	2		
D1-15	GM1700-1602Z0	ロールバー COMP	1		
D1-16					
D1-17	K6212000652	12. 8STKM カラー 2215	4		
D1-18	K0000120402	12 ボルト 40	4		
D1-19	K4203000910	切換レバーマーク	1		
D1-20	GM1600-1421Z0	防塵板	1		
D1-21	GM1500-1423ZD	取付板	2		
D1-22	K0000080202	8 ボルト 20	10		
D1-23	K0010120402	12 調質ボルト 40	8		
D1-24	K0010120502	12 調質ボルト 50	2		
D1-25	GM1600-1429Z0	8 ゴムスポンジ 5075	2		
D1-26	K4201000570	BARONESS マーク	1		
D1-27	GM1700-1701Z0	リヤカバー	1		

D2. ハイダンプ アーム部

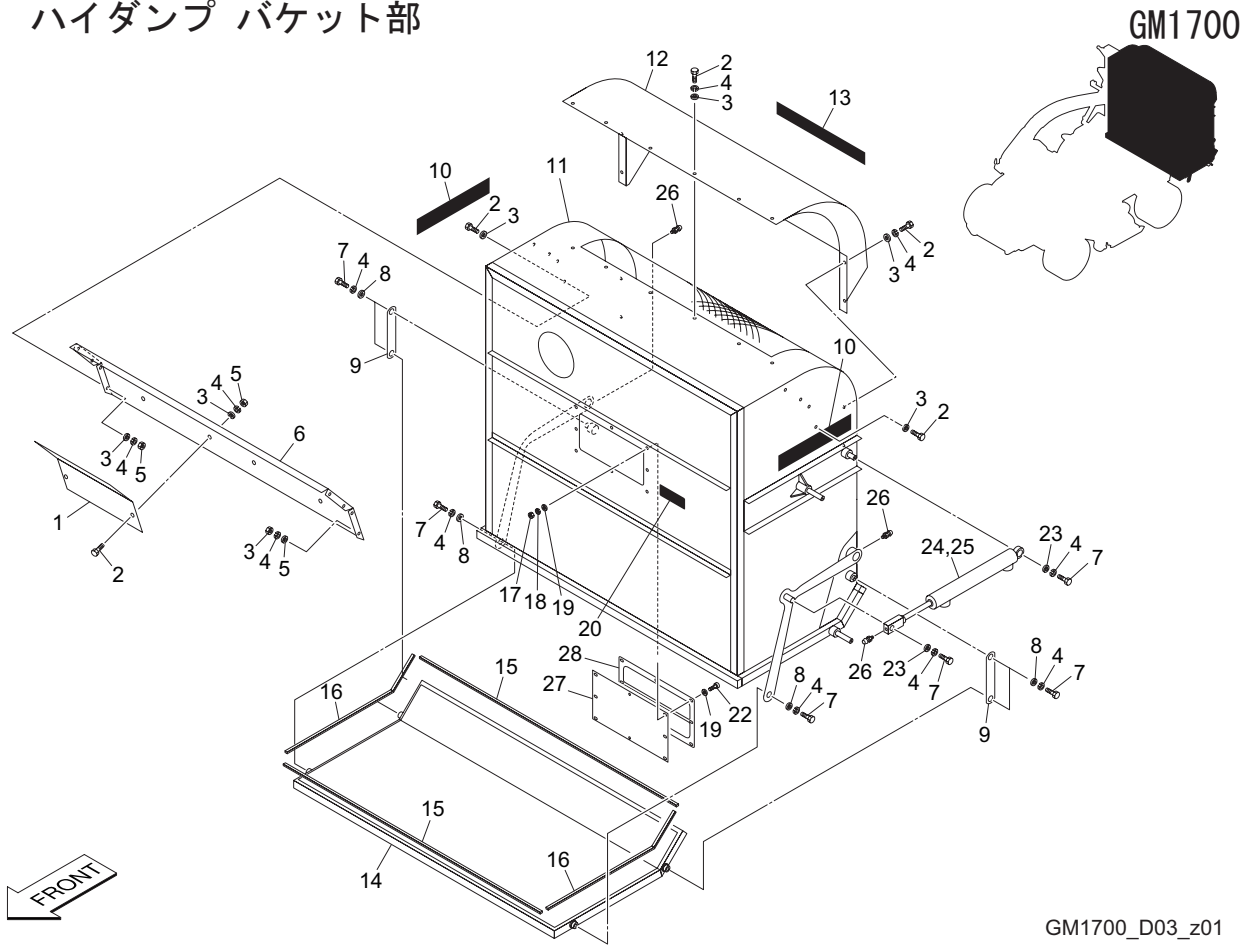
GM1700



GM1700_D02_z01

カタログ番号	コード番号	部品名称	個数	備考	適応機番
D2-1	K0000080202	8 ボルト 20	10		
D2-2	K0200080002	8S ワッシャー	10		
D2-3	K5012308352	2. 3SPCC 座金 835	10		
D2-4	K3212000280	40-313 シリンダー 498	2		
D2-5	Y4025K-SK	シリンダーシールキット	2		
D2-6	GM1600-1405ZD	バケット継ぎ角パイプ右	1		
D2-7	K0331600008	急傾斜地作業警告ラベル	2		
D2-8	K5000200002	20 ワッシャー	4		
D2-9	K6031200702	20 焼入平頭ピン 70	2		
D2-10	K730300024D	バケット調節左ネジ	2		
D2-11	K0187200002	20 左ねじナット 3P1.5	2		
D2-12	GM1600-1431ZD	調節パイプ	2		
D2-13	K0108200002	20 ナット 3P1.5	2		
D2-14	K730300016D	バケット調節ネジ	2		
D2-15	K0100180002	18 ナット	2		
D2-16	K0200180002	18S ワッシャー	2		
D2-17	K5000180002	18 ワッシャー	4		
D2-18	GM1700-1607ZD	リンク支点軸右	1		
D2-19	K0013181502	18 調質ボルト 150	2		
D2-20	GM1700-1606ZD	リンク支点軸左	1		
D2-21	GM1600-1417ZD	バケット継ぎ角パイプ左	1		
D2-22	K4241000030	ナイロンバンド TRCV250W	3		
D2-23	K6040100642	10 丸頭ピン 64	1		
D2-24	K0361000008	10KS スナップピン	1		
D2-25	GM1600-1430ZR	シリンダーロック	1		
D2-26	K4205001180	ロック装置警告マーク	1		
D2-27	K1440000010	グリスニップル	8		

D3. ハイダンプ バケット部

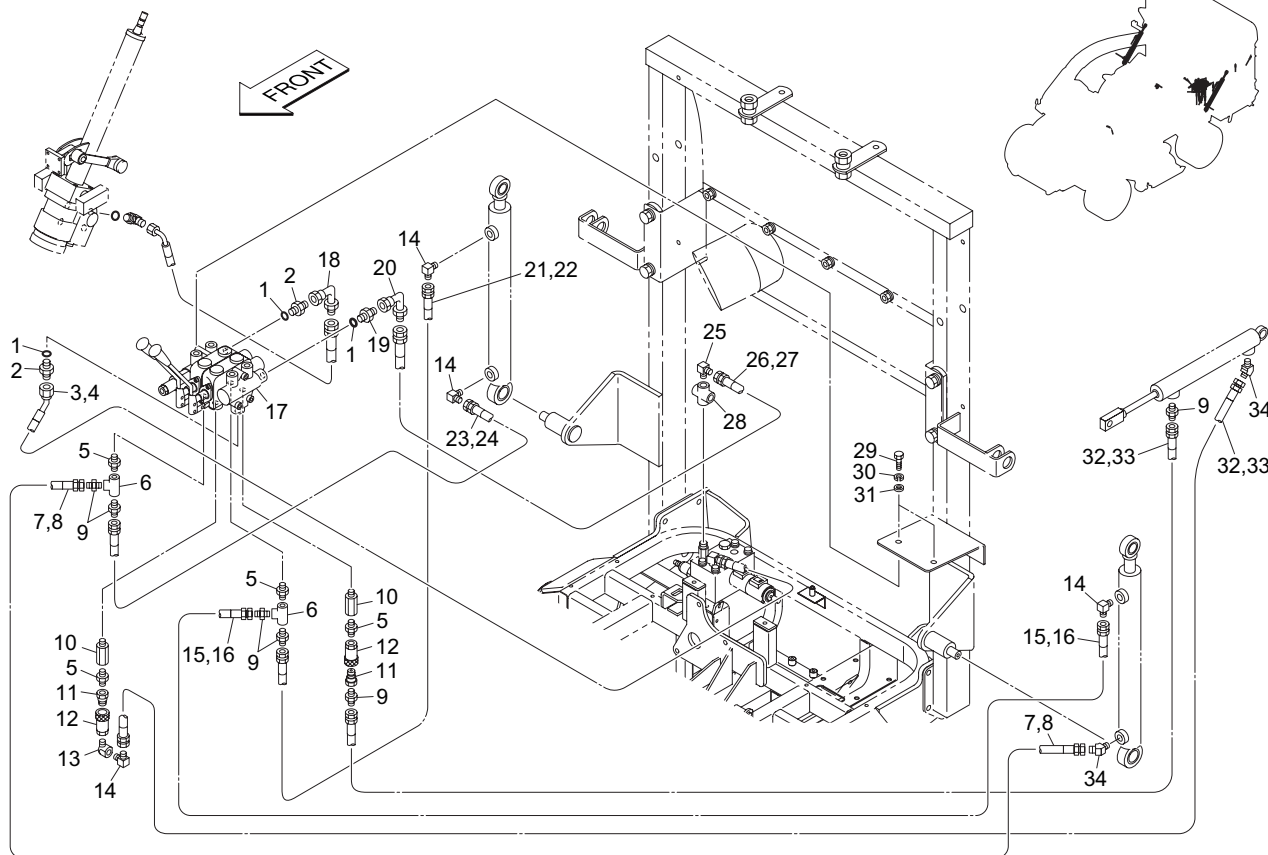


GM1700_D03_z01

カタログ番号	コード番号	部品名称	個数	備考	適応機番
D3-1	GM1500-1424Z0	風切補強板	1		
D3-2	K0000080152	8 ボルト 15	20		
D3-3	K5000080002	8 ワッシャー	28		
D3-4	K0200080002	8S ワッシャー	28		
D3-5	K0100080002	8 ナット	10		
D3-6	GM1500-1408ZR	風切板	1		
D3-7	K0000080202	急傾斜地作業警告ラベル	8		
D3-8	K5012308352	2. 3SPCC 座金 835	6		
D3-9	GM1500-1422ZR	バケットアーム	2		
D3-10	GM1700-1613Z0	HDS1700 マーク	2		
D3-11	GM1700-1612Z0	マーク付バケット	1		
D3-12	GM1500-1413ZR	排風口	1		
D3-13	K4201000140	BARONESS マーク 45 白	1		
D3-14	GM1500-1404ZR	バケットフタ	1		
D3-15	GM1500-1426Z0	10 ゴムスポンジ 1160	2		
D3-16	GM1500-1427Z0	10 ゴムスポンジ 625	2		
D3-17	K0100060002	6 ナット	8		
D3-18	K0200060002	6S ワッシャー	8		
D3-19	K5000060002	6 ワッシャー	16		
D3-20	K4205001370	排出注意ラベル	1		
D3-21					
D3-22	K0000060152	6 ボルト 15	8		
D3-23	K5012308262	2. 3SPCC 座金 826	2		
D3-24	K3212000260	30-213 シリンダー 395	1		
D3-25	Y3016K-SK	シリンダーシールキット	1		
D3-26	K1440000010	グリスニップル	3		
D3-27	GM1700-1616Z0	窓	1		
D3-28	GM1700-1615ZR	限度ライン指示板	1		

D4. ハイダンプ 油圧部

GM1700

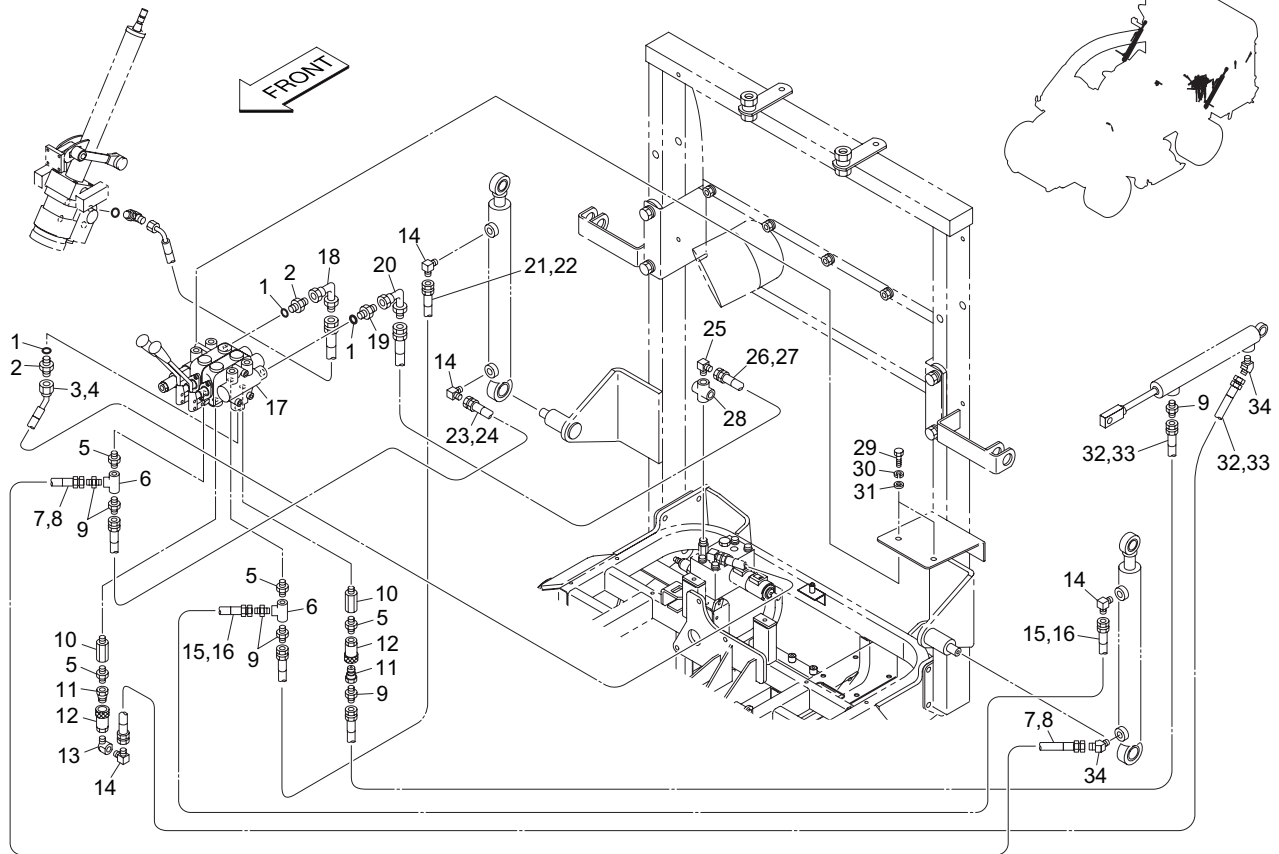


GM1700_D04_z00

カタログ番号	コード番号	部品名称	個数	備考	適応機番
D4-1	K0881014000	O リング P14B	3		
D4-2	K3009000142-Y	特殊アダプター PF3/8 PF3/8	2		
D4-3	K3101321080	WP70-9 ホース 2-1080	1		
D4-4	K3190008200	SP-12 コイルチューブ 820	1		
D4-5	K3023040001-Y	ニップル NSPT1/4	4		
D4-6	K3021040002-Y	ねじ込みティー TEFPT1/4	2		
D4-7	K3101210420	急傾斜地作業警告ラベル	1		
D4-8	K3190003200	SP-12 コイルチューブ 320	1		
D4-9	K3000060002-Y	アダプター 1013-6	6		
D4-10	K3029000132-Y	オスメスソケット PT1/4	2		
D4-11	K3060200040-Y	S2 ハーフカップリング 04S	2		
D4-12	K3060100040-Y	S1 ハーフカップリング 04S	2		
D4-13	K3022040002-Y	メスオスエルボ STEPT1/4	1		
D4-14	K3001060002-Y	90 エルボ 1033-6	4		
D4-15	K3101210720	WP70-6 ホース 1-720	1		
D4-16	K3190006200	SP-12 コイルチューブ 620	1		
D4-17	K3303000020	ノーリークニ連スタックバルブ	1		
D4-18	K3025069042-Y	パイプアダプター 069-04	1		
D4-19	K3009000202-Y	特殊アダプター PF1/4PF3/8	1		
D4-20	K3025069062-Y	パイプアダプター 069-06	1		
D4-21	K3101211880	WP70-6 ホース 1-1880	1		
D4-22	K3190017300	SP-12 コイルチューブ 1730	1		
D4-23	K3101211680	WP70-6 ホース 1-1680	1		
D4-24	K3190015400	SP-12 コイルチューブ 1540	1		
D4-25	K3006000012-Y	異径エルボ PT3/8PF1/4	1		
D4-26	K3101211150	WP70-6 ホース 1-1150	1		
D4-27	K3190009500	SP-12 コイルチューブ 950	1		
D4-28	K3026006002-Y	ねじ込みクロス SXA03	1		
D4-29	K0000120252	12 ボルト 25	2		
D4-30	K0200120002	12S ワッシャー	2		

D4. ハイダンプ 油圧部

GM1700

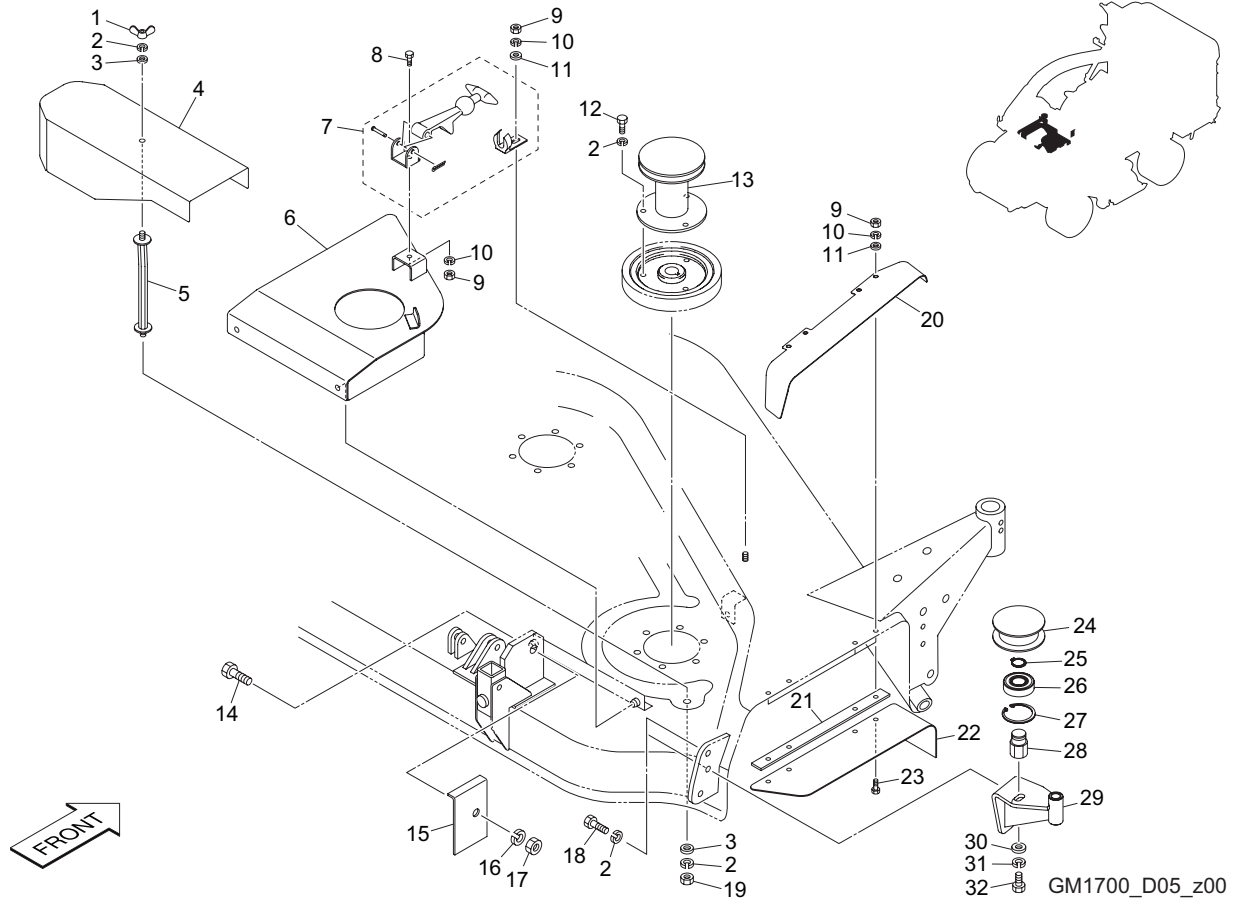


GM1700_D04_z00

カタログ番号	コード番号	部品名称	個数	備考	適応機番
D4-31	K5000120002	12 ワッシャー	2		
D4-32	K3101212300	WP70-6 ホース 1-2300	2		
D4-33	K3190021300	SP-12 コイルチューブ 2130	2		
D4-34	K3003060002-Y	45 エルボ 1035-6	2		

D5. ハイダンプ 駆動部

GM1700

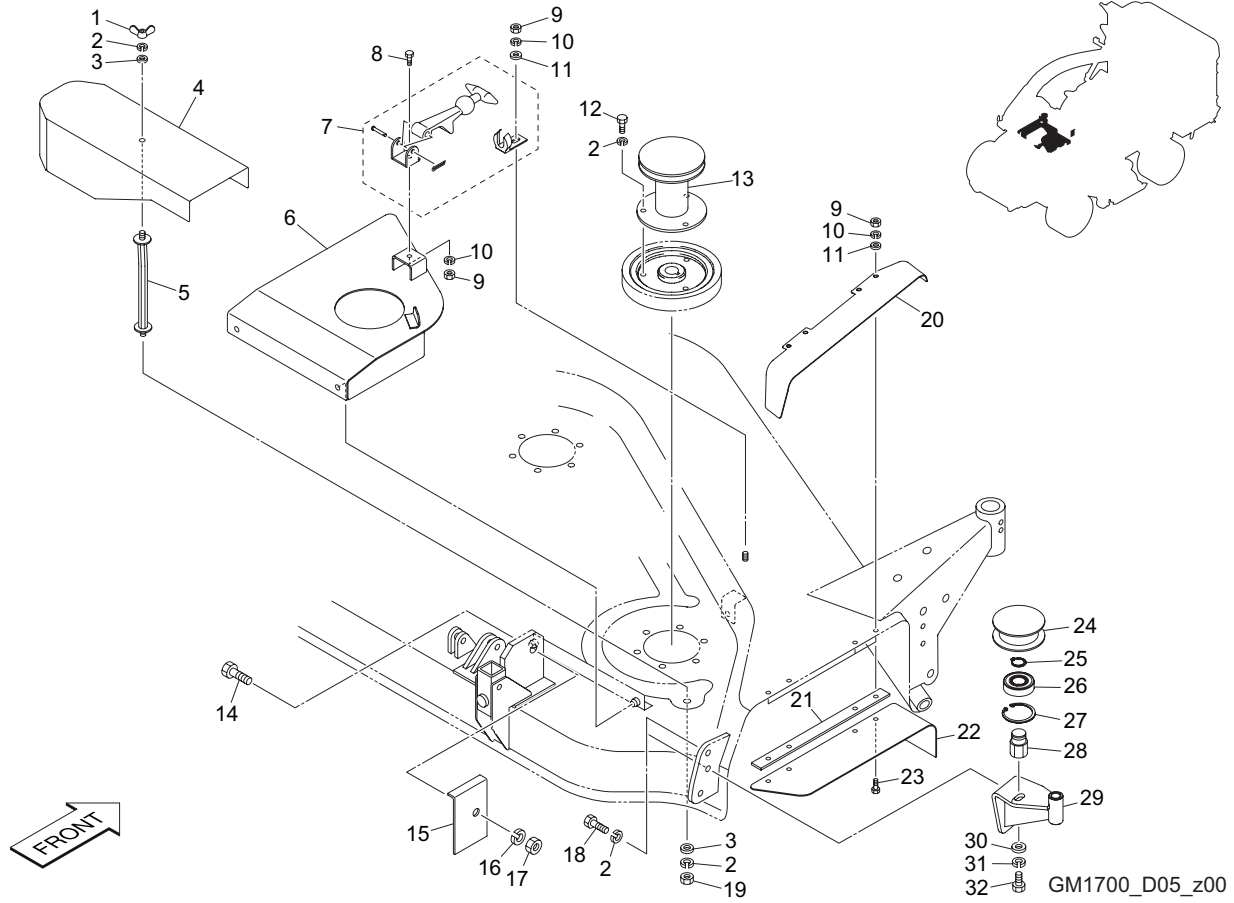


GM1700_D05_z00

カタログ番号	コード番号	部品名称	個数	備考	適応機番
D5-1	K0140080002	8ちょうナット	1		
D5-2	K0200080002	8S ワッシャー	7		
D5-3	K5000080002	8 ワッシャー	2		
D5-4	GM1600-1305AD	ベルトカバー	1		
D5-5	GM1600-2239Z2	ベルトカバー取付ボルト	1		
D5-6	GM1600-1306AR	ベルトカバー右	1		
D5-7	K1520000030	急傾斜地作業警告ラベル	1		
D5-8	K0000060152	6 ボルト 15	1		
D5-9	K0100060002	6 ナット	6		
D5-10	K0200060002	6S ワッシャー	6		
D5-11	K5000060002	6 ワッシャー	5		
D5-12	K0010080152	8 調質ボルト 15	3		
D5-13	GM1500A1305Z3	プーリー	1		
D5-14	GM1500-0618Z2	リンクボルト	1		
D5-15	GM1500A1309Z3	ストッパー板	1		
D5-16	K0200120002	12S ワッシャー	1		
D5-17	K0100120002	12 ナット	1		
D5-18	K0000080202	8 ボルト 20	2		
D5-19	K0100080002	8 ナット	1		
D5-20	GM1600-2238AD	連結カバー	1		
D5-21	GM1600-2272ZD	4.5 取付板	1		
D5-22	GM1600-2271ZD	連結インナーカバー	1		
D5-23	K0000060202	6 ボルト 20	4		
D5-24	GM1600-2233Z2	中継プーリー	1		
D5-25	K0401020001	ストッピング S20	1		
D5-26	K0612062040	ベアリング 62042RD	1		
D5-27	K0402047001	ストッピング R47	1		
D5-28	GM1500A1317A0	テンションプーリー軸	1		
D5-29	GM1600-2232ZD	ブロー取付後	1		
D5-30	K5000100002	10 ワッシャー	1		

D5. ハイダンプ 駆動部

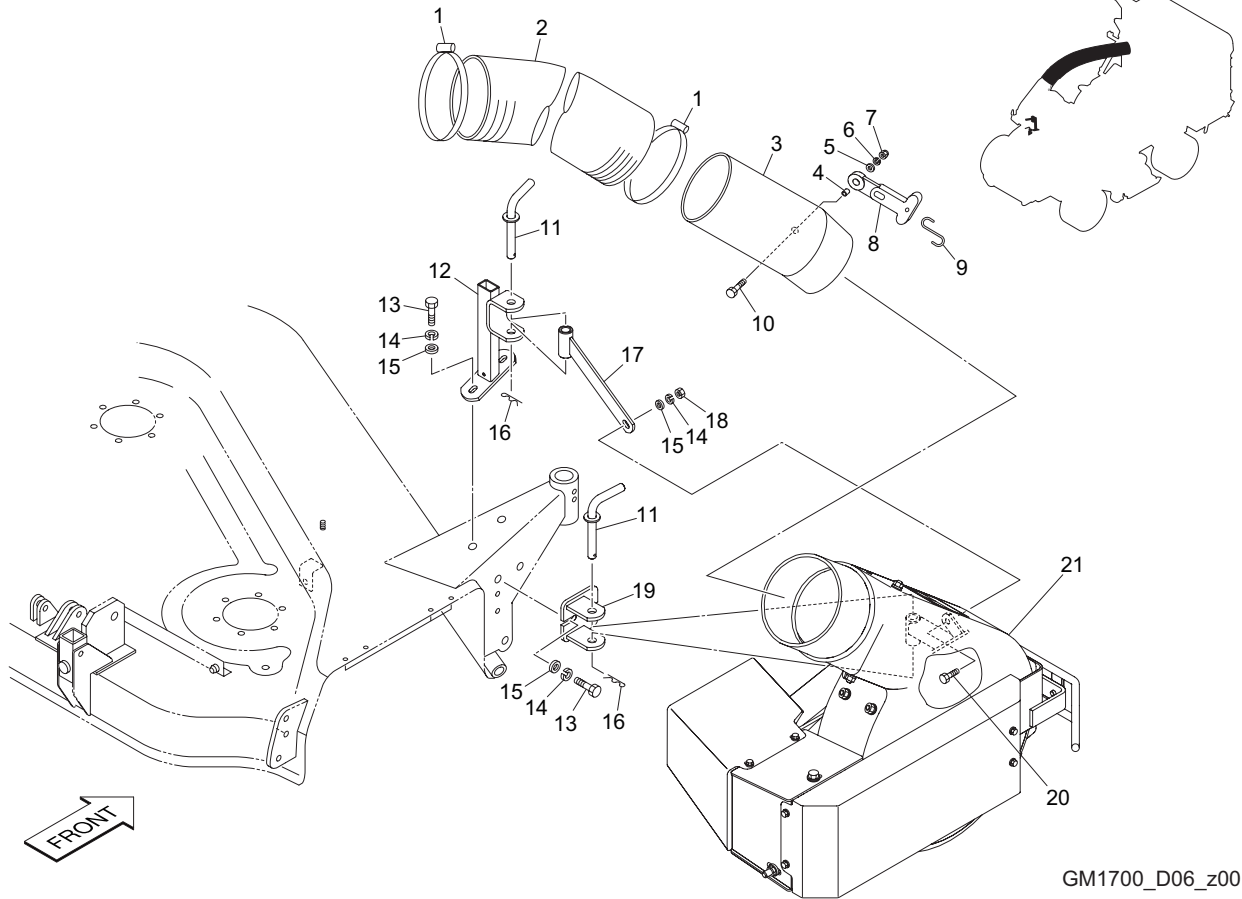
GM1700



カタログ番号	コード番号	部品名称	個数	備考	適応機番
D5-31	K0200100002	10S ワッシャー	1		
D5-32	K0000100202	10 ボルト 20	1		

D6. ハイダンプ ブロワー取付部

GM1700

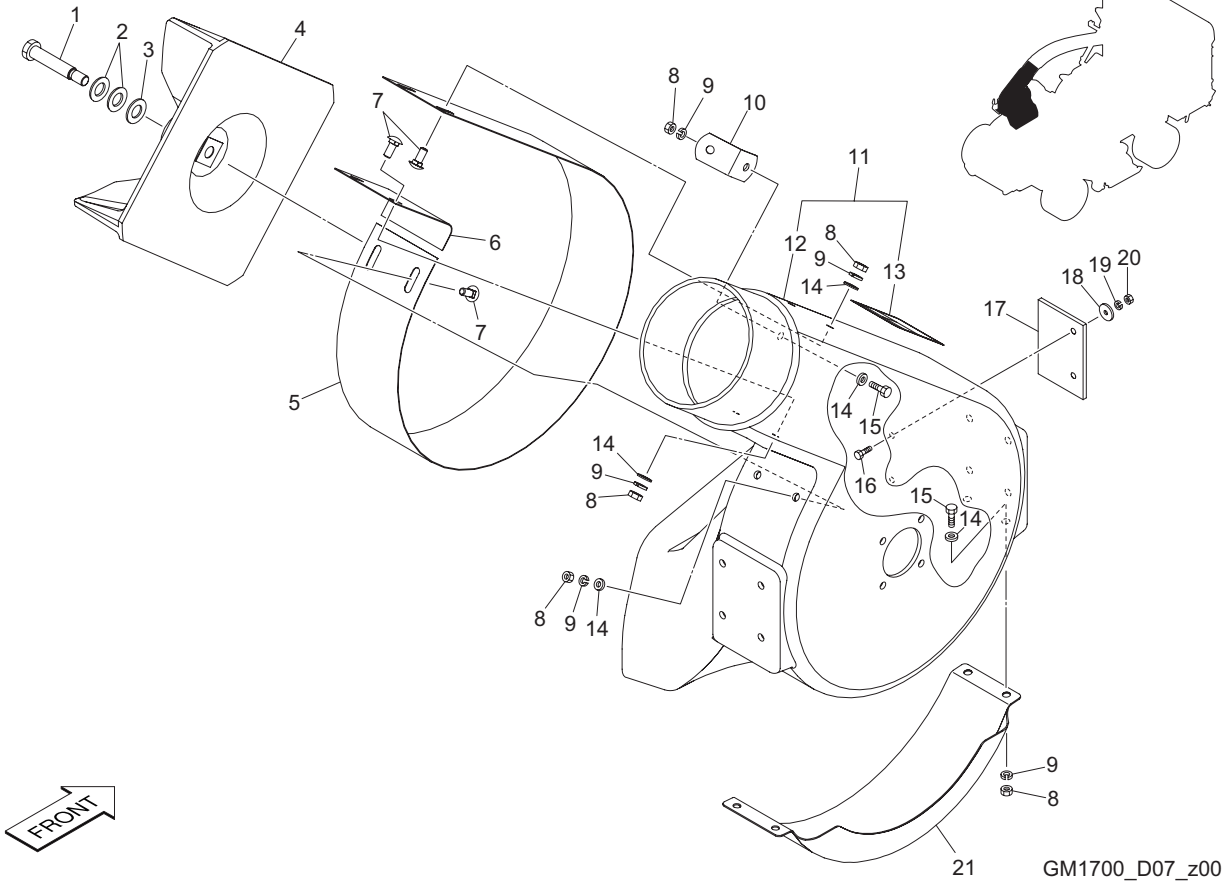


GM1700_D06_z00

カタログ番号	コード番号	部品名称	個数	備考	適応機番
D6-1	GM1500-1416Z0	φ 150 用バンド	2		
D6-2	GM1700-1608Z0	φ 150 ダクトホース 950	1		
D6-3	GM1600-2261Z0	継ギパイプ COMP	1		
D6-4	K6212002132	7.6 カラー 1012	1		
D6-5	K5011606202	1.6SPCC 座金 620	1		
D6-6	K0200060002	6S ワッシャー	1		
D6-7	K0100060002	6 ナット	1		
D6-8	K1520000100	ゴムキャッチ	1		
D6-9	GM1600-2240Z2	フック	1		
D6-10	K0000060252	6 ボルト 25	1		
D6-11	GM1600-2237Z2	φ 12.7 ピン	2		
D6-12	GM1600-2236ZD	ブロワー取付金	1		
D6-13	K0000080252	8 ボルト 25	4		
D6-14	K0200080002	8S ワッシャー	4		
D6-15	K5000080002	8 ワッシャー	4		
D6-16	K0331300008	13 スナップピン	2		
D6-17	GM1600-2235ZD	補強金	1		
D6-18	K0100080002	8 ナット	1		
D6-19	GM1600-2234AD	ブロワー取付前	1		
D6-20	K0000080202	8 ボルト 20	1		
D6-21	GM1600-2201A0	ブロワー ASSY	1	D7、D8 参照	

D7. ハイダンプ ブロワー部 A

GM1700

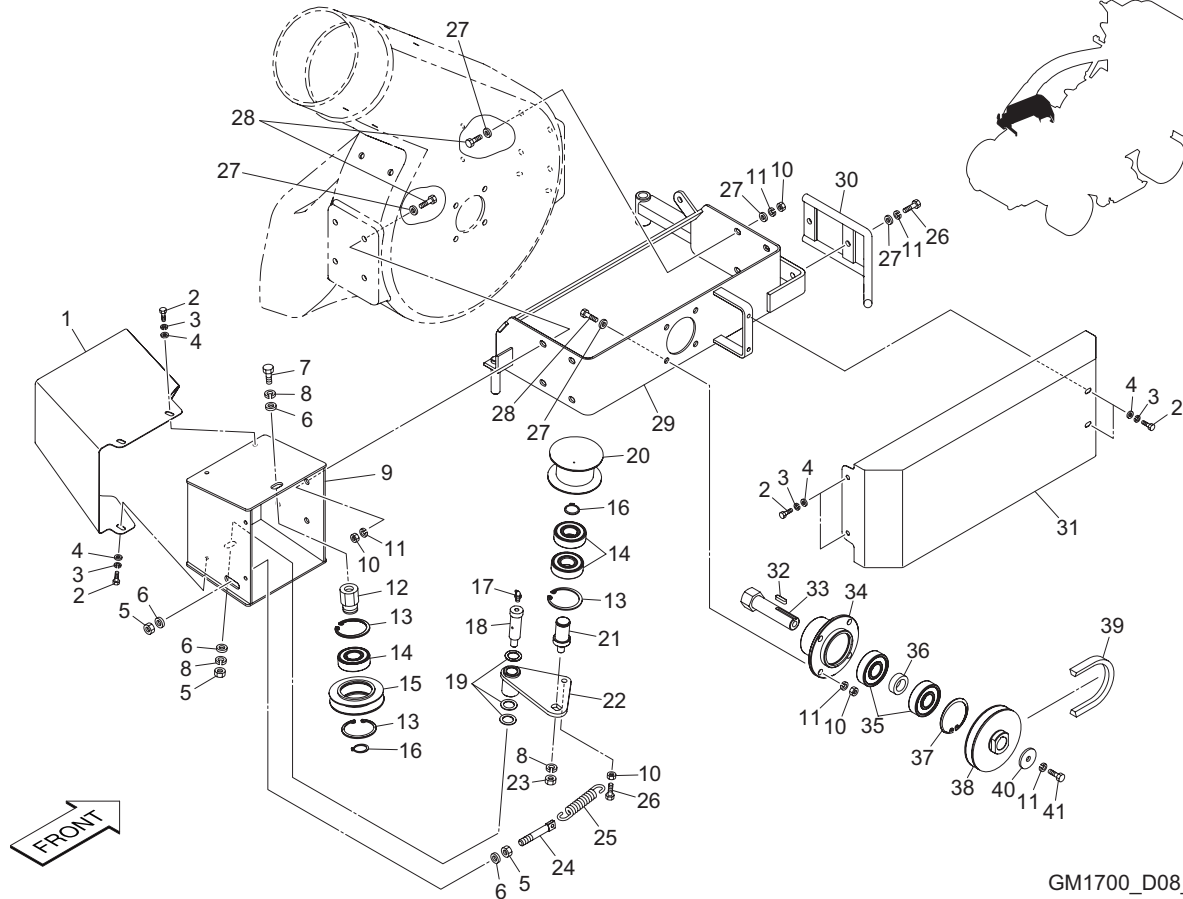


GM1700_D07_z00

カタログ番号	コード番号	部品名称	個数	備考	適応機番
D7-1	GM1600-2221A8	ファン取付ボルト	1		
D7-2	K0210140002	14 さらばね L	2		
D7-3	K5073215302	3. 2SPHC 座金 14. 530	1		
D7-4	GM1600-2220A0	ファン	1		
D7-5	GM1600-2206Z0	インナープレート	1		
D7-6	GM1600-2207Z0	吐出口補強板	1		
D7-7	K0025080202	8 角根丸頭ボルト 20	6		
D7-8	K0100080002	8 ナット	11		
D7-9	K0200080002	8S ワッシャー	11		
D7-10	GM1600-2210Z2	連結板	1		
D7-11	GM1600-2202Z0	ブロワーケース COMP	1		
D7-12	GM1600-2203Z0	ブロワーケース	1		
D7-13	K4205001670	飛散・回転物注意マーク	1		
D7-14	K5000080002	8 ワッシャー	11		
D7-15	K0000080202	8 ボルト 20	5		
D7-16	K0000060202	6 ボルト 20	2		
D7-17	GM1600-2222Z0	ゴム板	1		
D7-18	K5011606202	1. 6SPCC 座金 620	2		
D7-19	K0200060002	6S ワッシャー	2		
D7-20	K0100060002	6 ナット	2		
D7-21	GM1600-2208A0	アンダーカバー	1		

D8. ハイダンプ ブロー部B

GM1700

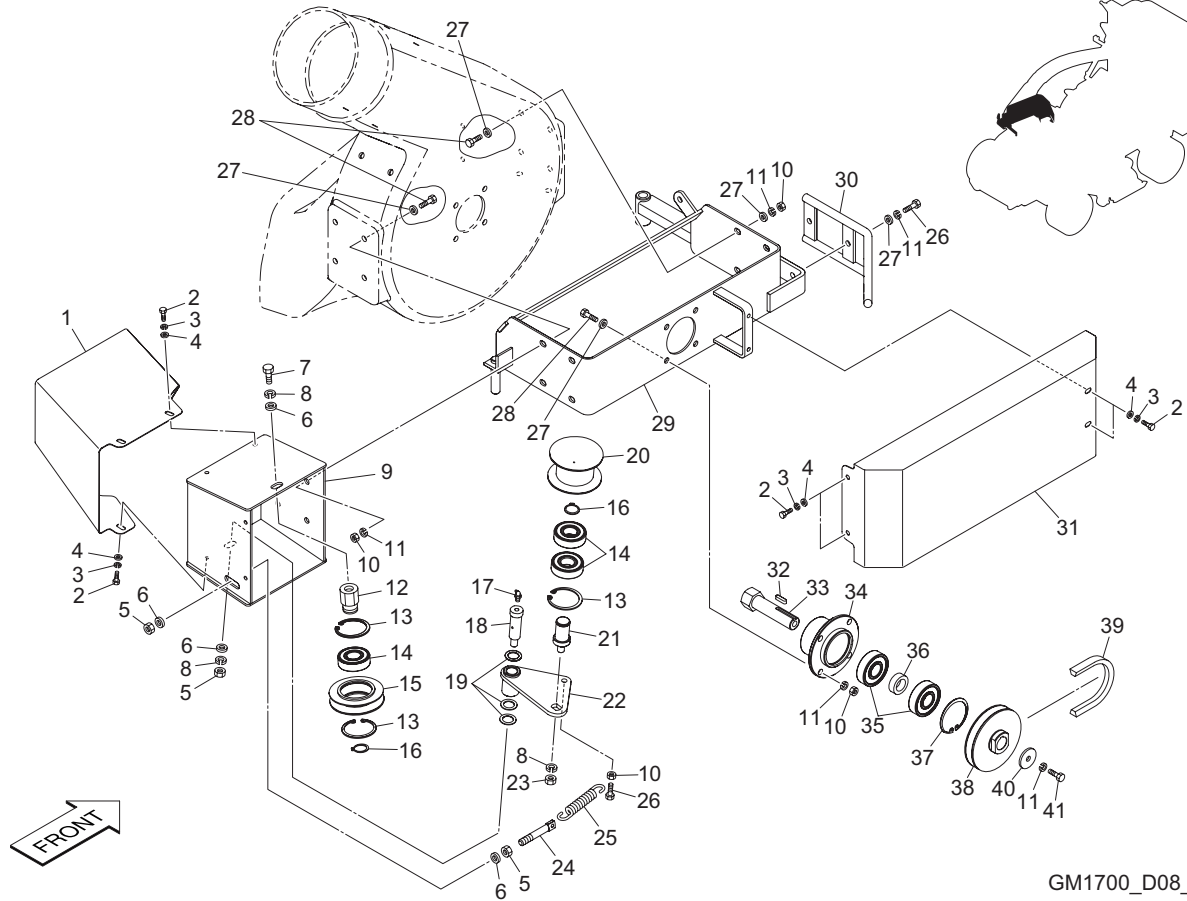


GM1700_D08_z01

カタログ番号	コード番号	部品名称	個数	備考	適応機番
D8-1	GM1600-2219AD	ベルトカバー後	1		
D8-2	K0000060152	6 ボルト 15	7		
D8-3	K0200060002	6S ワッシャー	7		
D8-4	K5000060002	6 ワッシャー	7		
D8-5	K0100100002	10 ナット	3		
D8-6	K5000100002	10 ワッシャー	4		
D8-7	K0000100202	急傾斜地作業警告ラベル	1		
D8-8	K0200100002	10S ワッシャー	3		
D8-9	GM1600-2205AD	ブラケット	1		
D8-10	K0100080002	8 ナット	13		
D8-11	K0200080002	8S ワッシャー	15		
D8-12	GM1500A1317A0	テンションプリー軸	1		
D8-13	K0402047001	ストップリング R47	3		
D8-14	K0612062040	ベアリング 62042RD	3		
D8-15	GM1600-2217Z2	φ 80 プリー	1		
D8-16	K0401020001	ストップリング S20	2		
D8-17	K1440000020	C型グリスニップル	1		
D8-18	GM1600-2215Z2	段付ボルト	1		
D8-19	K5011016222	1SPCG 座金 1622	3		
D8-20	GM1600-2216Z2	深溝テンションプリー	1		
D8-21	K6123000032	テンションピンW	1		
D8-22	GM1600-2214A2	テンションプリーレバー	1		
D8-23	K0106100002	10 ナット P1	1		
D8-24	K6122000152	10 調節ネジ 70	1		
D8-25	K103000002D	2.9U フックバネ 15.288	1		
D8-26	K0000080202	8 ボルト 20	3		
D8-27	K5000080002	8 ワッシャー	18		
D8-28	K0000080252	8 ボルト 25	12		
D8-29	GM1600-2204ZD	ブローフレーム	1		
D8-30	GM1600-2209ZD	バンパー	1		

D8. ハイダンプ ブロワー部 B

GM1700

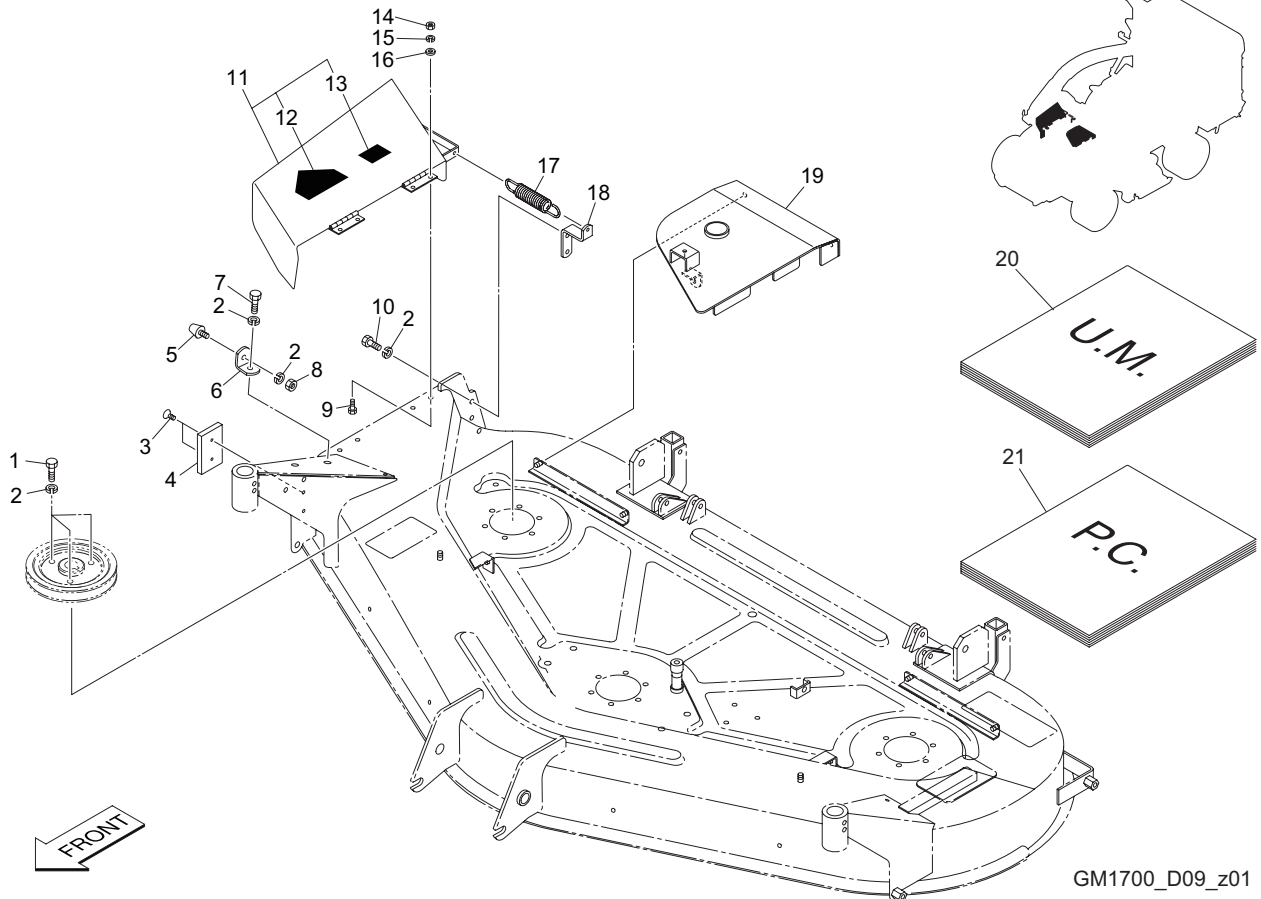


GM1700_D08_z01

カタログ番号	コード番号	部品名称	個数	備考	適応機番
D8-31	GM1600-2218ZD	ベルトカバー	1		
D8-32	K0500505200	5両丸キー 520	1		
D8-33	GM1600-2213Z2	プーリー軸	1		
D8-34	GM1600-2212Z2	ハウジング	1		
D8-35	K0617063040	ベアリング 63042NSE	2		
D8-36	K6212000612	20.1STKM カラー 3010	1		
D8-37	K0402052001	ストップリング R52	1		
D8-38	GM1600-2211ZD	ブロワープーリー	1		
D8-39	K2325087000	Vベルト LA87AG-6A	1		
D8-40	K5073208352	3.2SPHC 座金 835	1		
D8-41	K0000080152	8 ボルト 15	1		

D9. ハイダンプ 付属品部

GM1700



カタログ番号	コード番号	部品名称	個数	備考	適応機番
D9-1	K0000080102	8 ボルト 10	3		
D9-2	K0200080002	8S ワッシャー	7		
D9-3	K0041060152	6 + さら小ねじ 15	2		
D9-4	K4033000460	ストッパーゴム	1		
D9-5	K4049030000	ゴムストッパー KI-30	1		
D9-6	GM1600-0807ZR	L 字板	1		
D9-7	K0000080252	8 ボルト 25	1		
D9-8	K0100080002	8 ナット	1		
D9-9	K0000060152	6 ボルト 15	4		
D9-10	K0000080152	8 ボルト 15	2		
D9-11	GM1600-0862A0	防護カバー COMP	1		
D9-12	K4205000700	吹出口危険マーク	1		
D9-13	K4205000480	カバー取付注意マーク	1		
D9-14	K0100060002	6 ナット	4		
D9-15	K0200060002	6S ワッシャー	4		
D9-16	K5000060002	6 ワッシャー	4		
D9-17	K1030000048	2U フックバネ 1480	1		
D9-18	GM1600-0808ZR	スプリング掛け金	1		
D9-19	GM1600-0803AR	ベルトカバー右	1		
D9-20	750102-62-A	ハイダンプ取扱説明書	1		
D9-21	750102-62-B	ハイダンプパーツカタログ	1		

BARONESS[®]
Quality on Demand



株式会社 共栄社
〒442-8530 TEL (0533) 84 - 1221
愛知県豊川市美幸町1-26 FAX (0533) 84 - 1220