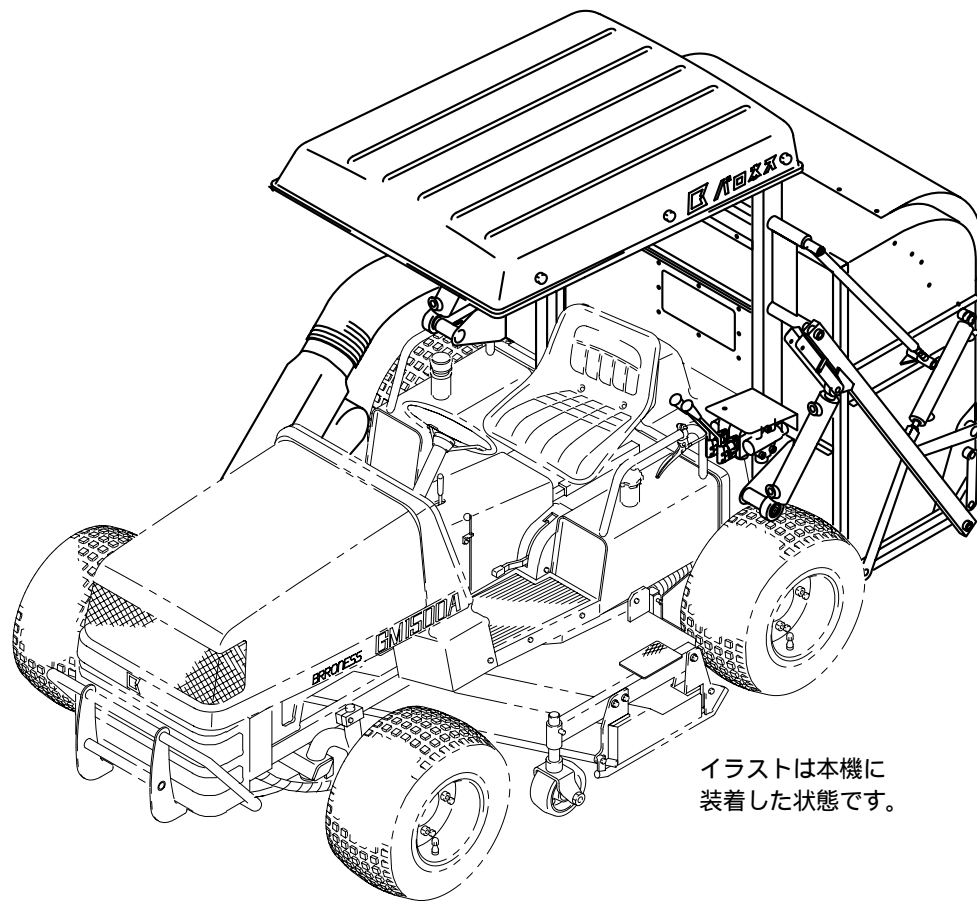


# ハイダンブスィーパー **HDS1500** 集草機

## 取扱説明書 & パーツカタログ

2003.6~

本機は  
乗用3連ロータリーモア  
GM1500Aの  
オプション品です。









イラストは本機に  
装着した状態です。

“ 必読 ” 機械の使用前には必ず読んで下さい。

**BARONNESS**




# 目 次

目 次 .....	1
安全に関する警告について .....	2
安全標識一覧図 .....	2
ごあいさつ .....	2・3
安全のための注意事項   .....	3・4・5
取扱説明 .....	5
1. 集草作業について .....	5
1-1 操作  .....	5
1-2 バケットのハイダンプと扉開閉方法   .....	6
1-3 詰まったシュート・フロアの清掃  .....	6
2. メンテナンス .....	7
2-1 ベルトの調整 .....	7
2-2 ギヤボックスの潤滑油 .....	7
パーツカタログ .....	8
1. ハイダンプ関係 .....	9
2. ハイダンプ油圧関係 .....	11
3. フロア関係 1 .....	13
4. フロア関係 2 .....	15
5. ギヤボックス関係 .....	17
6. 日除け関係 .....	19

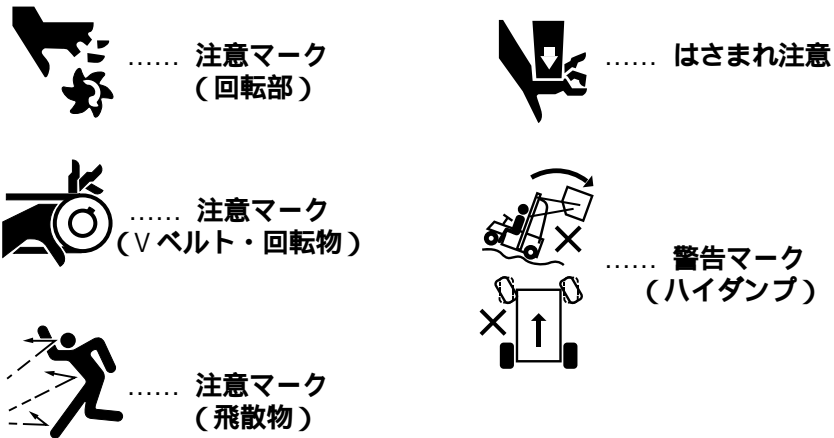
## 安全に関する警告について

本機には、▲付きの警告表示ラベルを貼付しています。  
警告表示ラベルは安全上、特に重要な項目を示しています。  
警告を必ず守り、安全な操作を行ってください。

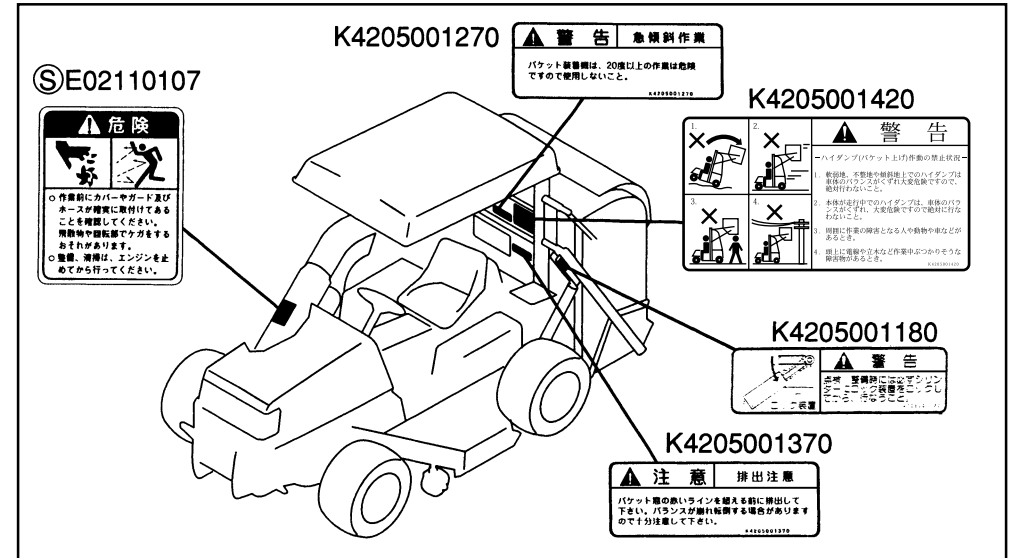
### 警告表示について

- 
**危険** その警告に従わなかった場合、死亡または重傷を負うことになるものを示しています。
- 
**警告** その警告に従わなかった場合、死亡または重傷を負う危険性があるものを示しています。
- 
**注意** その警告に従わなかった場合、ケガを負う恐れがあるものを示しています。

## 記号



## 安全標識一覧図



## ごあいさつ

このたびは、パロネスハイダンプスーパーHDS1500集草機を、ご購入いただき、まことにありがとうございます。

本機を正しくお使いいただくため、ご使用前にこの取扱説明書および乗用3連ロータリーモアGM1500Aの取扱説明書を必ずお読みいただき、本機の性能を十分ご理解いただいた上、安全に、そして効果的にご愛用くださるようお願い申し上げます。

また、ご使用中の不審な点や故障等につきましては、お近くの販売店にお問い合わせください。

### ご注意

本書記載事項は、改良のため予告なしに変更することがあります。

### ▲ 注意

この取扱説明書や機械に貼ってある警告表示ラベルは、安全確保のための説明が書かれていますので、注意して読み充分理解してください。

操作手順や安全注意事項をよく理解してから、この機械を運転してください。

マークや説明文はきれいに保ち、なくなったり損傷があった場合には、新しいものに交換してください。

## 安全のための注意事項

運転する前に、正しい操作手順と安全確保のための注意事項をよく理解してから運転してください。

### 取扱説明書の保存

#### ▲ 注意

機械の取扱いで分からないことがあったとき、取扱説明書を製品に近接して保存していないため自分の判断で対処し、思わぬ事故を起こすことがあります。取扱説明書は、分からないことがあったときにすぐに取り出せるよう、製品に近接して保存しておくこと。

### こんなときは運転しない

#### ▲ 警告

疲れているときは機械を使用しない。もし、機械使用中に疲れた場合は、作業を中断し休憩すること。

病気の人、酒を飲んでいる人、薬物の影響のある人は機械を使用しないこと。視覚や敏しょう性、判断力に影響を及ぼします。

機械操作に不慣れな場合は、取扱方法や安全注意事項をよく理解してから機械を使用すること。また子供には使わせないこと。

### 服装に関する注意事項

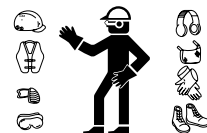
#### ▲ 警告

服装は、作業に適した衣服を着用し、作業に適した安全器具、メガネ・靴・ヘルメット・手袋等を着用すること。

袖や裾は、だぶつきのないものを着用する。

ズボンや上着は、だぶつきのないものを着用する。

はちまき、首巻タオル、腰タオル等は使用しないこと。



### 緊急時の対応について

#### ▲ 注意

緊急時への対応として消火器・救急箱等を準備し、いつでも使えるようにすること。

### 本機を貸す場合の注意事項

#### ▲ 注意

本機を貸すときは、必ず「取扱説明書」をよく読んでから作業するようにすすめること。

作業開始前～作業後の、正しい操作手順と安全確保のための注意事項をよく理解してから運転してください。

### 作業開始前の安全点検

#### ▲ 注意

点検を行うときは、平坦な場所で行い、草刈機の駐車ブレーキをかけ、エンジンを止めキーを抜いておくこと。

集草機すべての部品が正確に取付けられ、確実に固定されているか確認すること。

ボルト・ナット類がゆるんでいないかよく調べること。ゆるんでいるときは、確実に締め付けること。

すべてのカバー類が、所定の位置にきちんと取付けられているか確認すること。

### エンジンを始動させるときの注意事項



警告

周囲の安全を確認し、子供や関係のない人は遠ざけてから一人で操作すること。

子供には運転させないこと。

駐車ブレーキがかけてあるか確認すること。

運転席以外からエンジン始動しないこと。

エンジン始動させるときは走行ペダルに足をのせないこと。急発進し、大変危険です。

室内および換気の悪い場所では、エンジンをかけないこと。排気ガスにより、中毒になることがあります。

ナイフクラッチレバーが「OFF」の位置になっているか確認すること。

### 作業中の注意事項



警告

どのような場合でも緊急停止ができる速さで運転し、急発進・急ハンドルはしないこと。

運転席を離れる場合には、機械を水平な地面に駐車すること。運転席を離れる前には、エンジンを止め、駐車ブレーキをかけてキーを抜いておくこと。

傾斜地での駐車は絶対にしないこと。

作業中異常振動や異常音の発生等、機械の異常を認めたら、ただちにエンジンを停止して原因を調べ、完全に補修した上で再使用すること。

集草機を付けて作業すると機械の重心が高くなりますので、傾斜地での作業は特に気をつけ、横転やスリップの危険がある場所では絶対に作業しないこと。

石、針金、棒切れ等の障害物は、ナイフおよび集草機の損傷の原因になりますので取り除いてから作業すること。

作業中は、まわりに人がいないことを確認すること。

### ハイダンプ（バケット上げ）作業



警告

軟弱地、不整地や傾斜地上でのハイダンプは車体のバランスがくずれ大変危険ですので、絶対行なわないこと。

ハイダンプは、前輪タイヤが直進方向を向く様に停車した状態で行なうこと。

前輪方向が真直ぐでないとき車体のバランスがくずれ大変危険です。本体が走行中でのハイダンプは、車体のバランスがくずれ、大変危険ですので絶対に行なわないこと。

周囲に作業の障害となる人や動物や車などがあるときは行なわない。頭上に電線や立木など、作業中ぶつかりそうな障害物があるときは行なわないこと。

### 作業後の安全確認



警告

調整・修理および清掃を行なうときは平坦な場所で行ない、駐車ブレーキをかけてエンジンを止め、キーを抜いておくこと。

持ち上げられた機械の下で作業を行なう場合、必ず適切な支えを設けること。

無断で機械の改造をしないこと。機能不良や危険の原因になります。交換部品は、安全確保のために必ず純正部品を使用すること。



### 急傾斜地作業



警告

20度以上の急傾斜地での作業は危険ですので作業しないこと。

## 排出作業



注意

バケット窓の赤いラインを越える前に排出すること。バランスを崩して転倒する恐れがあります。

## メンテナンス時



警告

バケットを上げてメンテナンスをする場合は必ずシリンダーロックを装着すること。



## 夜間走行・作業の禁止



警告

夜間や天候不良など視界の悪いときは作業をしないこと。

## 取扱説明

### 1. 集草作業について

集草作業は、なるべく芝・草が乾いたときに行なってください。湿ったときに作業を行なうと、プロア・シュート部分に湿った芝・草がつまりやすくなります。

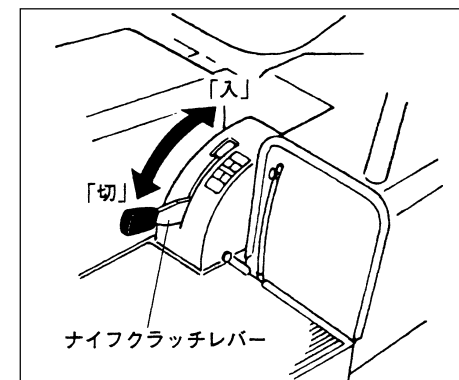
また、長い芝・草を一度に刈っても詰まりやすくなります。

一番高い刈高で一度刈った後で、希望の刈高で再度刈るようにする等、状況に合わせて作業してください。

#### 1-1 操作

操作はシートの左側にあるナイフクラッチレバーで行ないます。

- ・ナイフクラッチレバーを手前に引くと、ロータリーナイフと一緒に集草機のプロアが回転します。
- ・ナイフクラッチレバーを前に倒すと切れます。



入れるときはゆっくりと、切るときはすみやかに行ってください。



注意

ナイフクラッチレバーの操作は、下記チェック項目をチェックし、安全を確認してから操作してください。

- 全ての部品が正しく取付けてあるか。
- バケット上下レバーが(下)位置になっているか。
- バケット開閉フタが閉まっているか。
- バケット本体が(下)位置に降りているか。
- 機械の周囲に人や障害物がないか。

## 1-2 バケットのハイダンプと扉開閉方法



警告

軟弱地、不整地や傾斜面でのハイダンプは危険ですので、絶対行なわないでください。車体のバランスがくずれ大変危険です。



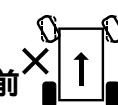
### 1) バケット上げ(ハイダンプ)

ハンドルを回して、本体を直進状態で停車します。



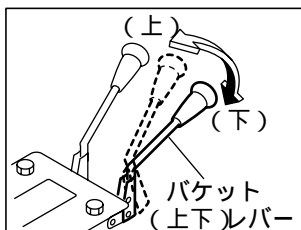
警告

この時、前輪タイヤも直進状態になる様に注意してください。前輪方向が真直ぐでないと車体のバランスがくずれ大変危険です。



駐車ブレーキをかけます。

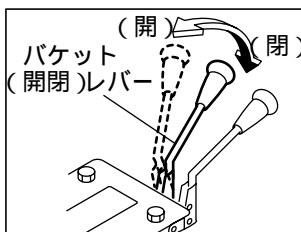
バケット(上下)レバーを「上」の方へ倒すと、バケットは上へ上がり、ハイダンプします。バケットが上限まで上がり、止まった所でレバーから手を離します。



### 2) バケット開閉

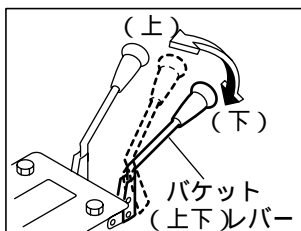
バケット(開閉)レバーを「開」の方へ倒して、バケットが開いたら、レバーから手を離します。

バケット(開閉)レバーを「閉」の方へ倒して、バケットが閉じたら、レバーから手を離します。

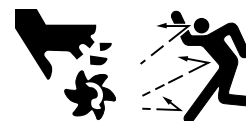


### 3) バケット下げ

バケット(上下)レバーを「下」の方へ倒し、バケットを下限まで下げて、レバーから手を離します。



注意



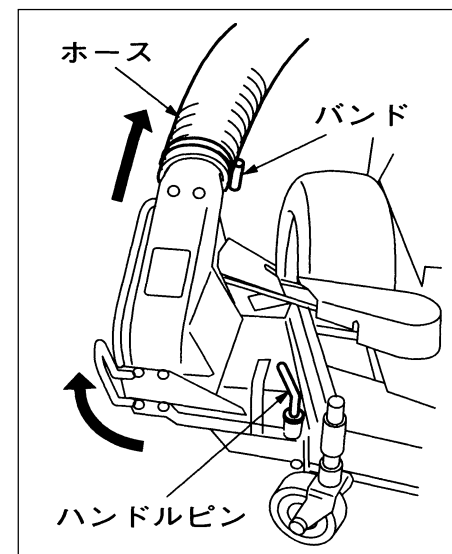
ロータリーナイフおよびブローが回転中は絶対にバケットを上げないでください。飛散物により、ケガをする恐れがあります。バケットが下りている時にバケットフタ開閉は止めてください。フタが地面に当たり、破損する場合があります。

## 1-3 詰まったシュート・ブローの清掃

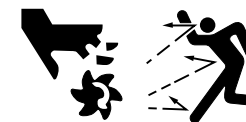
バンドを外し、ブローからホースを抜く。

ハンドルピンを抜き、ブローを外側に出す。

詰まっている芝・草等を出し清掃する。



注意



ロータリーナイフおよびブローが回転中は絶対にホースを抜かないでください。飛散物により、ケガをする恐れがあります。必ず平坦な場所で駐車ブレーキをかけ、エンジンを完全に止めてから行ってください。清掃後は必ず部品をもとの状態に取付けてください。

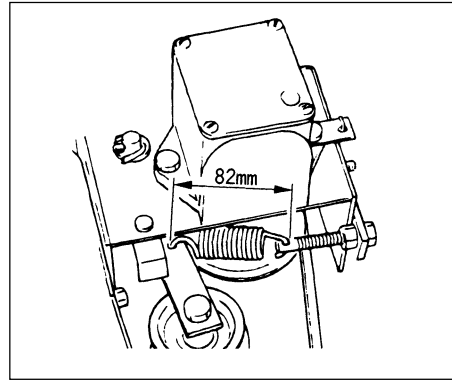
## 2. メンテナンス

### 2-1 ベルトの調整



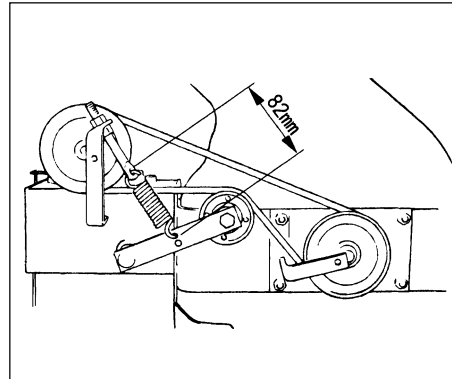
ドライブベルト(LA56)

ベルトの張り調整は、図のスプリングのフックとフックの距離が約82mm になるように調整してください。



ファンベルト(LA38)

ベルトの張り調整は、図のスプリングのフックとフックの距離が約82mm になるように調整してください。



### 2-2 ギヤボックスの潤滑油

ブローア用ギヤボックスの潤滑油は最初 50 時間で交換し、その後は 50 時間毎に点検し、1 年または 500 時間で交換してください。

交換はギヤオイル SAE90 または日石パイロノック CC0 号グリースをギヤボックスの上蓋から 25mm 下の位置まで入れてください。

MEMO



# ハイダンプスイーパー ***HDS1500*** 集草機

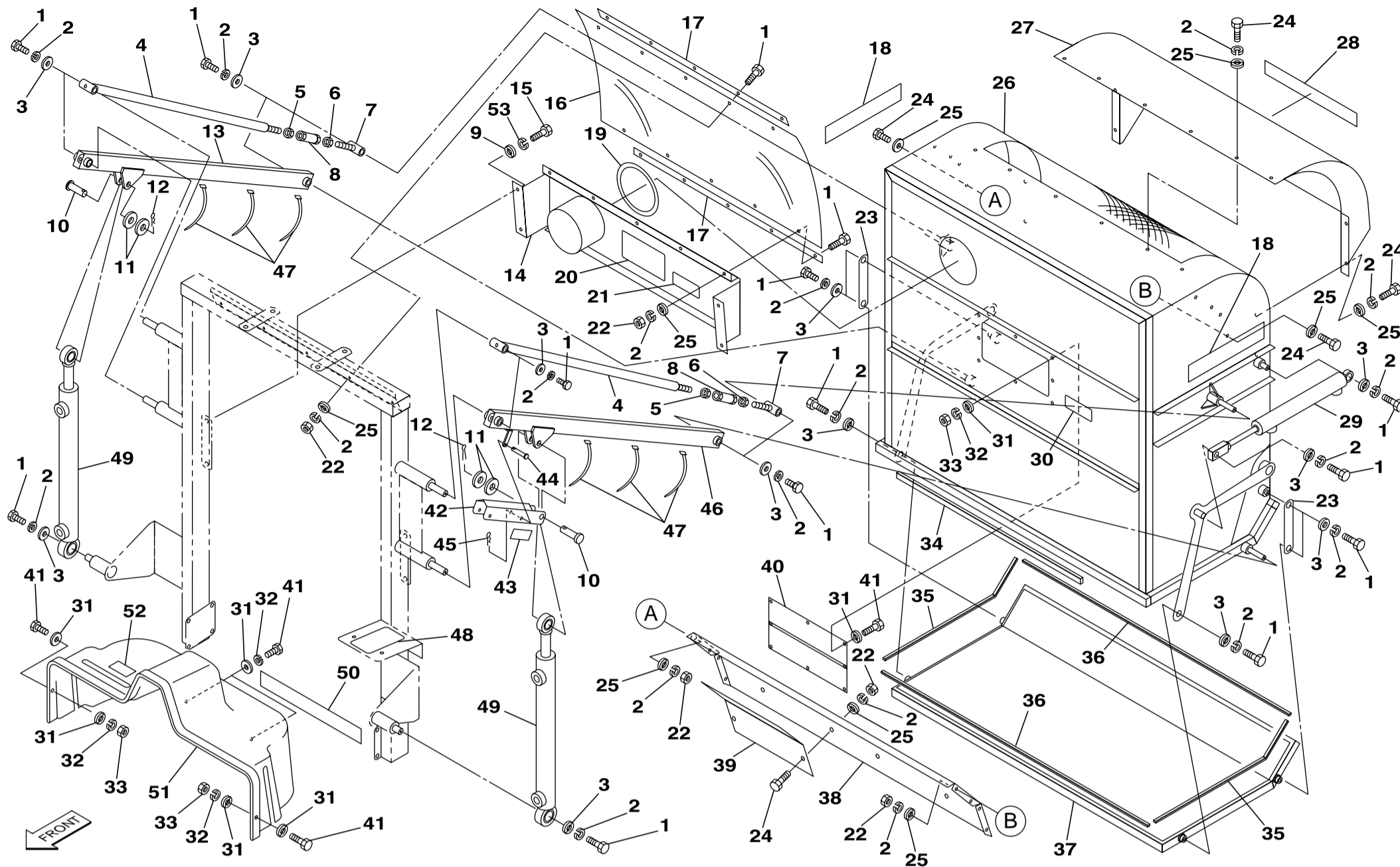
## パーツカタログ

### 部品注文について

本パーツ表の部品は電算機にて管理しておりますが、誤送の原因ともなりますので、部品注文の際は必ずカタログ番号、部品番号、部品名称でご注文下さい。

(例) カタログ番号	部品番号	部品名称	数量
1-1	K0000080202	8ボルト20	20

1. ハイダンプ関係

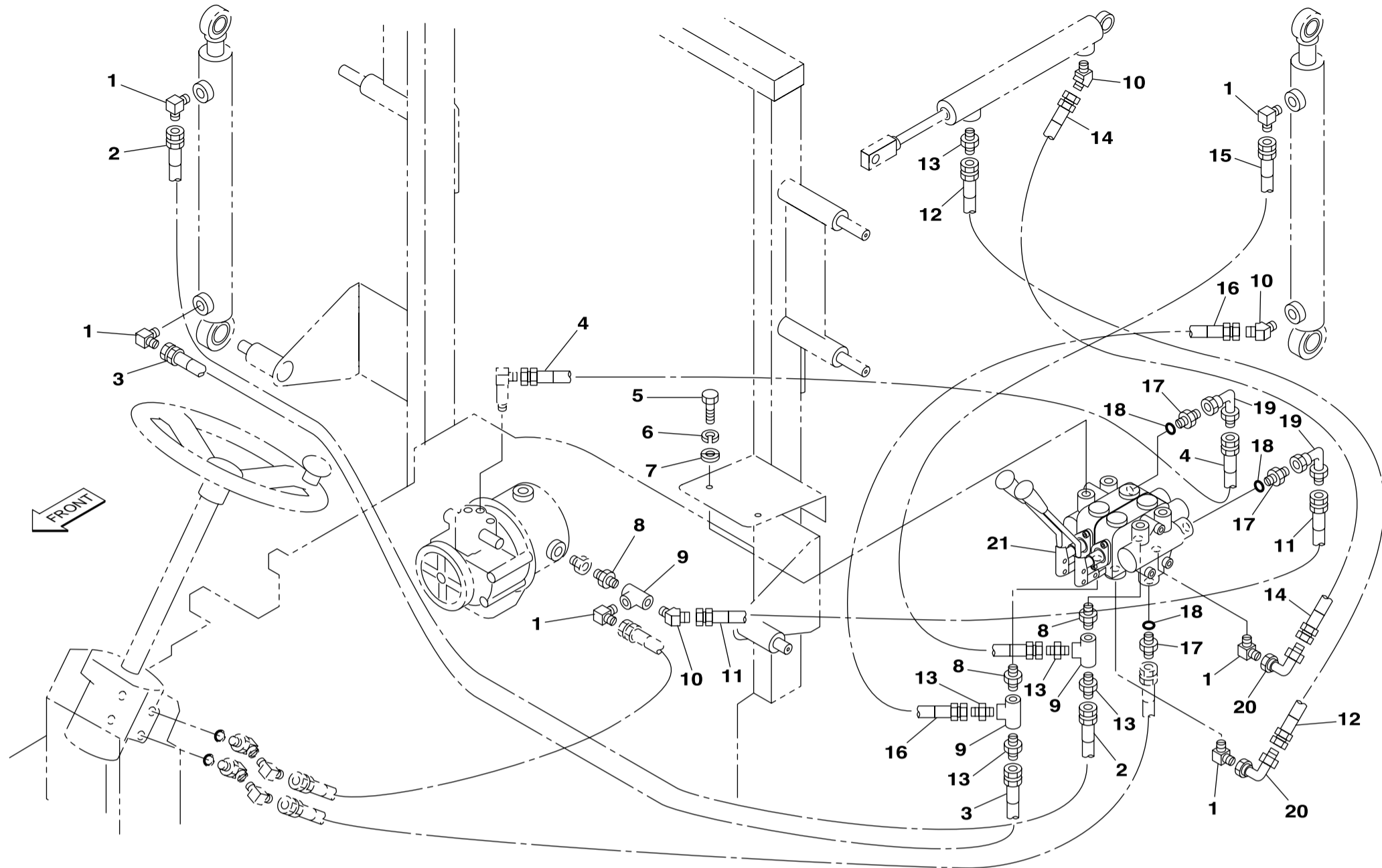


カタログ番号	部品番号	部品名称	個数	備考
1-1	K0000080202	8ボルト20	28	
1-2	K0200080002	8Sワッシャー	48	
1-3	K5012308322	2.3SPCC 座金 832	18	
1-4	GM1500-1406ZD	バケット継ぎパイプ	2	
1-5	K0187200002	20左ねじナット3P1.5	2	
1-6	K0108200002	20ナット3P1.5	2	
1-7	K730300016D	バケット調節ネジ	2	
1-8	K730400005D	調節パイプ	2	
1-9	K5000100002	10ワッシャー	4	
1-10	K6031200702	20焼入平頭ピン70	2	
1-11	K5073220402	3.2SPHC 座金 2040	4	
1-12	K0300040322	4割ピン32	2	
1-13	GM1500-1405ZD	バケット継ぎ角パイプ右	1	
1-14	GM1500-1410ZD	ホース取付板	1	
1-15	K0000100152	10ボルト15	4	
1-16	GM1500-1421Z0	防塵板	1	
1-17	GM1500-1423ZD	取付板	2	
1-18	GM1500-1425Z0	HDS1500 マーク	1	
1-19	GM1500-1428Z0	10ゴムスポンジφ160	1	
1-20	K4205001190	ハイダンプ警告マーク	1	
1-21	K4205001270	急傾斜地作業警告ラベル	1	
1-22	K0100080002	8ナット	20	
1-23	GM1500-1422ZR	バケットアーム	2	
1-24	K0000080152	8ボルト15	20	
1-25	K5000080002	8ワッシャー	30	
1-26	GM1500-1407ZR	バケット	1	
1-27	GM1500-1413ZR	排風口	1	
1-28	K4201000160	BARONESS マーク 40 白	1	
1-29	K321200016D	30-213 シリンダー 395	1	
1-30	K4205001370	排出注意ラベル	1	
1-31	K5000060002	6ワッシャー	19	
1-32	K0200060002	6Sワッシャー	12	
1-33	K0100060002	6ナット	10	
1-34	GM1500-1429Z0	8ゴムスポンジ800	1	
1-35	GM1500-1427Z0	10ゴムスポンジ625	2	

カタログ番号	部品番号	部品名称	個数	備考
1-36	GM1500-1426Z0	10ゴムスポンジ10×15×1160	2	
1-37	GM1500-1404ZR	バケットフタ	1	
1-38	GM1500-1408ZR	風切板	1	
1-39	GM1500-1424Z0	風切補強板	1	
1-40	GM1500-1420Z0	窓	1	
1-41	K0000060152	6ボルト15	8	
1-42	K527000213R	シリンダーロック	1	
1-43	K4205001180	ロック装置警告マーク	1	
1-44	K6040100642	10丸頭ピン64	1	
1-45	K0331000008	10スナップピン	1	
1-46	GM1500-1417ZD	バケット継ぎ角パイプ左	1	
1-47	K4241000030	ナイロンバンド250	6	
1-48	K4203000910	切換レバーマーク	1	
1-49	K321200017D	40-313 シリンダー 498	2	
1-50	K4201000140	BARONESS マーク 白 45	2	
1-51	GM1500-1419ZR	リアカバー	1	
1-52	K4203000560	アップダウンシール	1	
1-53	K0200100002	10Sワッシャー	4	

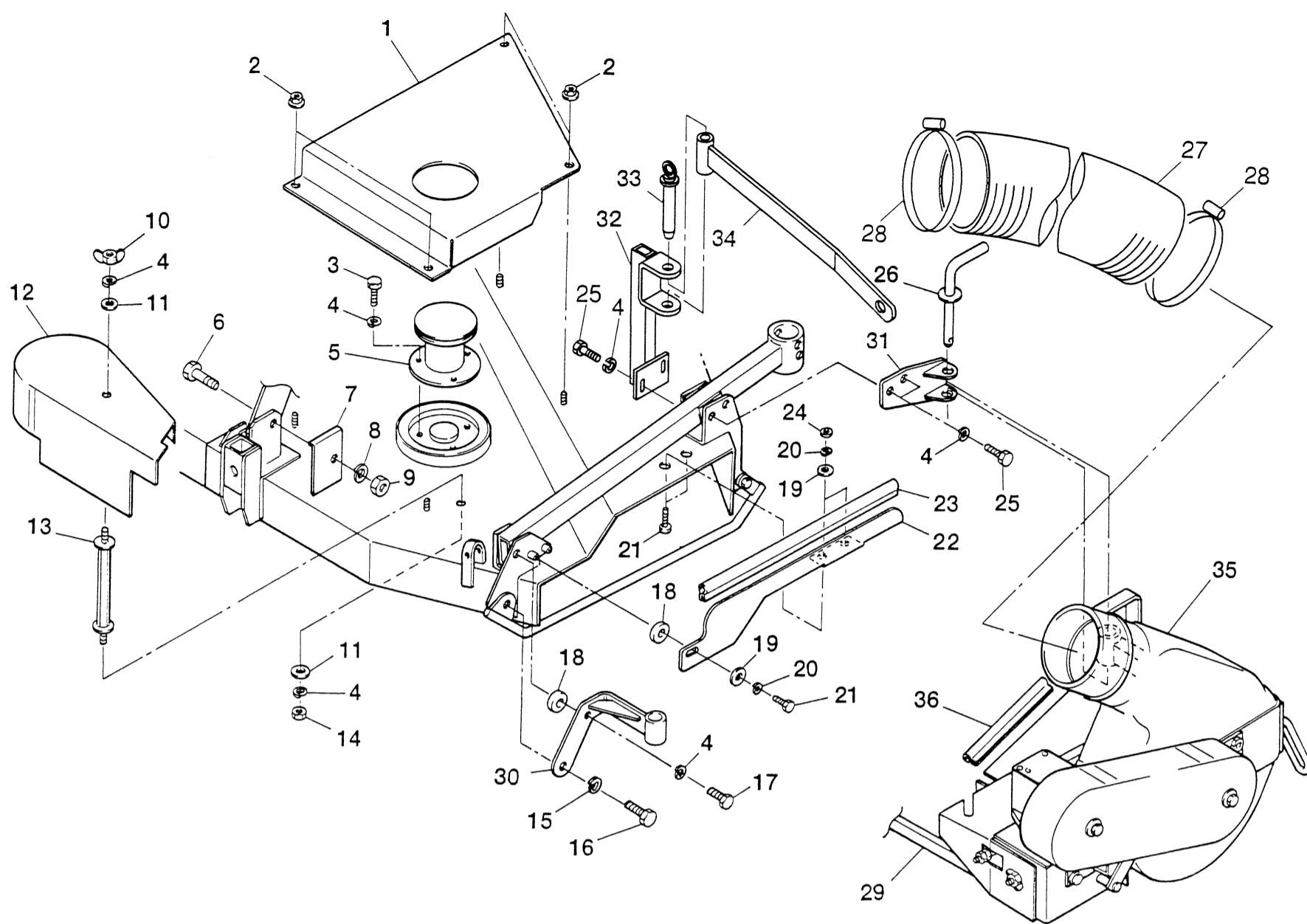
2. ハイダンプ油圧関係

HDS1500 集草機



カタログ 番号	部品 番号	部品 名称	個 数	備 考
2-1	K3006000042	同径エルボ 1033-6	3	
2-2	K3101211830	WP70-6ホース1-1830	1	
2-3	K3101211640	WP70-6ホース1-1640	1	
2-4	K3101210920	WP70-6ホース1-920	1	
2-5	K0000120252	12ボルト25	2	
2-6	K0200120002	12Sワッシャー	2	
2-7	K5000120002	12ワッシャー	2	
2-8	K3023040001	ニップルNSPT1/4	2	
2-9	K3021040002	ねじ込みティ-TEFPT1/4	2	
2-10	K3003060002	45エルボ1035-6	2	
2-11	K3101210850	WP70-6ホース1-850	1	
2-12	K3101212120	WP70-6ホース1-2120	1	
2-13	K3000060002	アダプター	7	
2-14	K3101212230	WP70-6ホース1-2230	1	
2-15	K3101210720	WP70-6ホース1-720	1	
2-16	K3101210420	WP70-6ホース1-420	1	
2-17	K3009000202	特殊アダプター-PF1/4 PF3/8	3	
2-18	K0881014000	OリングP14B	3	
2-19	K3025069042	パイプアダプター-069-04	2	
2-20	K302506L042	パイプアダプター-06L-04	2	
2-21	K3303000010	ノーリンク二連スタックバルブ	1	

カタログ 番号	部品 番号	部品 名称	個 数	備 考



カタログ番号	部品番号	部品名称	個数	備考
3-1	GM1500A1307ZR	ベルトカバー右	1	
3-2	K0143060002	6さらばね付ナット	4	
3-3	K0010080152	8調質ボルト15	3	
3-4	K0200080002	8Sワッシャー	8	
3-5	GM1500A1305Z3	プーリー	1	
3-6	GM1500-0618Z2	リンクボルト	1	
3-7	GM1500A1309Z3	ストッパー板	1	
3-8	K0200120002	12Sワッシャー	1	
3-9	K0100120002	12ナット	1	
3-10	K0140080002	8ちょうナット	1	
3-11	K5000080002	8ワッシャー	1	
3-12	ⓈE02110113	シールド;60"	1	160662
3-13	GM1500A1310Z3	ベルトカバー取付ボルト	1	
3-14	K0100080002	8ナット	1	
3-15	K0200100002	12Sワッシャー	1	
3-16	K0000100252	10ボルト25	1	
3-17	K0000080352	8ボルト35	1	
3-18	GM1500A1303Z3	カラー	4	
3-19	K5000060002	6ワッシャー	3	
3-20	K0200060002	6Sワッシャー	3	
3-21	K0000060152	6ボルト15	3	
3-22	GM1500A1304ZD	防塵板	1	
3-23	K3198006000	黒トリムシール4100-16C-600	1	
3-24	K0100060002	6ナット	2	
3-25	K0000080252	8ボルト25	2	
3-26	ⓈE02110054	ハンドルピン	1	160320
3-27	GM1500-1414Z0	φ150ダクトホース1300	1	
3-28	GM1500-1415Z0	φ150用バンド	2	
3-29	K2322056000	VベルトOLA56	1	
3-30	GM1500A1302Z3	ブロワー取付後	1	
3-31	GM1500A1301Z3	ブロワー取付前	1	
3-32	GM1500A1318ZD	補強パイプ	1	
3-33	GM1500A1321Z2	握り付ピン	1	
3-34	GM1500A1319ZD	補強板	1	
3-35	ⓈE02110125	プロアASS'Y	1	160720

カタログ番号	部品番号	部品名称	個数	備考
3-36	K3198306000	黒トリムシール6100-32C-600	1	

15

4. プロア関係 2

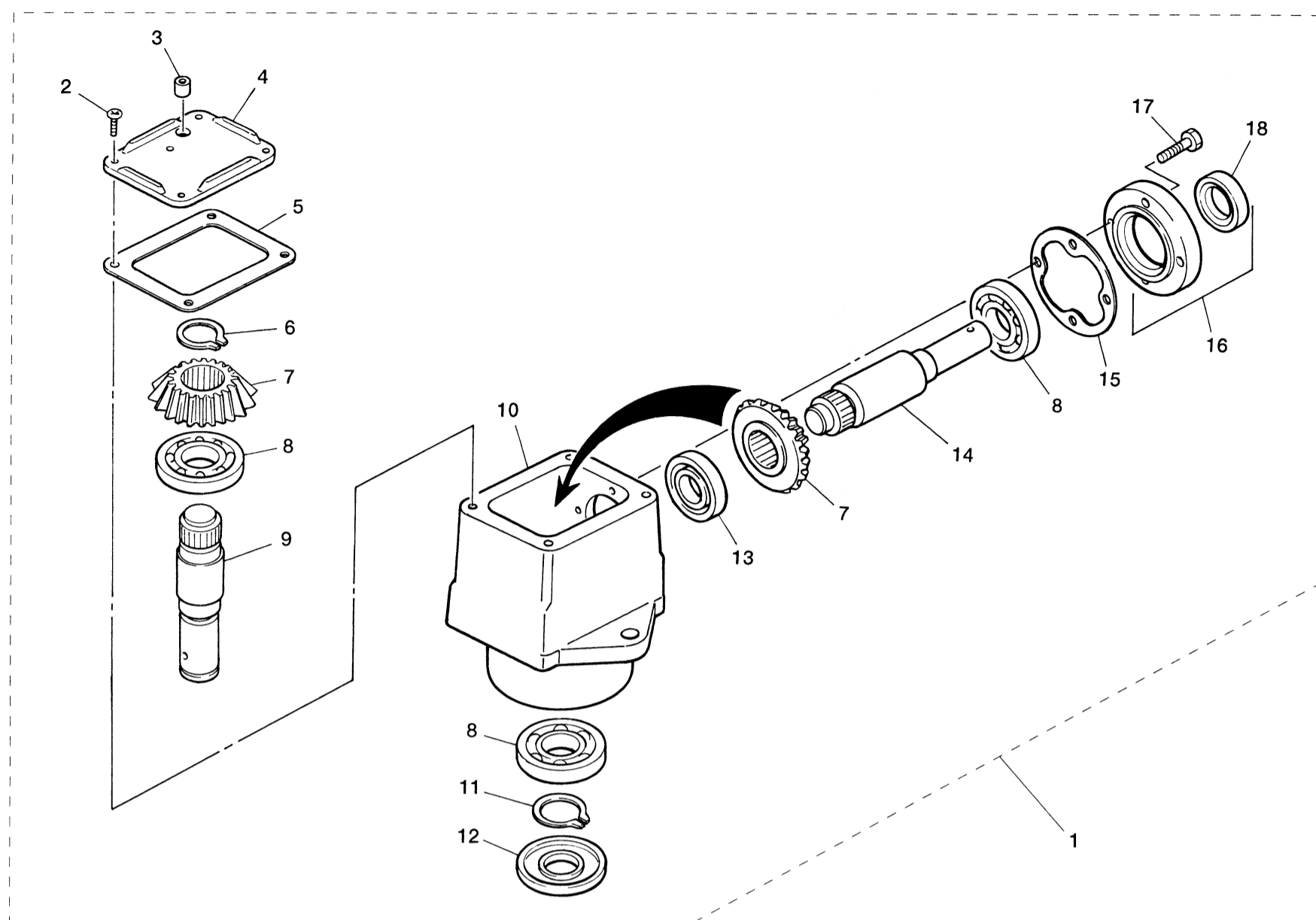
HDS1500 集草機

カタログ 番号	部品番号	部品名称	個数	備考
4-1	ⓈE02110075	ボルト;ファン	1	160374
4-2	ⓈE02110177	ワッシャ 9/16	2	967094
4-3	ⓈE02110018	平ワッシャ	1	103906
4-4	ⓈE02110086	ファン	1	160398
4-5	ⓈE02110074	シャフト	1	160373
4-6	ⓈE02110169	キー 5×5×20	1	966054
4-7	ⓈE02110150	ナット 1/4-20	1	960500
4-8	ⓈE02110035	ブラケット	1	104730
4-9	ⓈE50010090	リベット 3/16×3/8	3	103746
4-10	K4510615120	Aエイベックス1661-0512	4	
4-11	GM1500A1313Z3	当て板	1	
4-12	ⓈE02110033	バツフル	1	104655
4-13	ⓈE02110012	ワッシャ 3/16	3	103750
4-14	ⓈE02110039	ハウジング	1	106164
4-15	Ⓢ026100006	ワッシャ	1	960700
4-16	ⓈE02110107	注意マーク	1	160451
4-17	ⓈE02110142	ボルト 1/4-20×3/4	1	960001
4-18	ⓈE02110144	ボルト 5/16-16×1	16	960023
4-19	ⓈE02110155	平ワッシャ 5/16	20	960701
4-20	ⓈE02110118	カバー	1	160709
4-21	ⓈE02110184	ボルト 5/16-18×1-3/4	2	960026
4-22	ⓈE02110165	ロックナット 5/16-18	18	964021
4-23	ⓈE02110126	ガード	1	160725
4-24	ⓈE02110019	ホルダー	1	103972
4-25	ⓈE02110119	ブラケット	1	160711
4-26	ⓈE02110171	スナップリング	2	967017
4-27	ⓈE02110020	ベアリング	2	103977
4-28	ⓈE02110022	カラー	1	104025
4-29	ⓈE02110016	プーリ; 4"	1	103904
4-30	K2322038000	VベルトOLA38	1	
4-31	ⓈE02110157	平ワッシャ 1/2	3	960704
4-32	ⓈE02110164	ジャムナット 1/2-20	1	964009
4-33	ⓈE02110133	シールド	1	160742
4-34	ⓈE02110153	ロックワッシャ 5/16	4	960601
4-35	ⓈE02110143	ボルト 5/16-18×3/4	4	960022

カタログ 番号	部品番号	部品名称	個数	備考
4-36	GM1500A1316ZD	集草機用カバー	1	
4-37	ⓈE02110015	スプリング	2	103901
4-38	ⓈE02110034	ロッド	1	104658
4-39	ⓈE50010280	ナット 3/8-16	4	960502
4-40	ⓈE02110038	ブラケット	1	106061
4-41	ⓈE02110147	ボルト 3/8-16×2	1	960050
4-42	ⓈE02110057	テンションアーム	2	160331
4-43	ⓈE02110013	ブッシュ	2	103891
4-44	ⓈE02110108	スペーサ	1	160464
4-45	ⓈE02110166	ロックナット 3/8-16	3	964022
4-46	ⓈE02110156	平ワッシャ 3/8	2	960702
4-47	ⓈE02110063	アイドラプーリ	1	160346
4-48	K0000100252	10ボルト25	1	
4-49	K0200100002	10Sワッシャ	1	
4-50	GM1500A1317Z3	テンションプーリー軸	1	
4-51	K0402047001	ストップリングR47	2	
4-52	K0612062040	ベアリング62042RD	1	
4-53	K2473160602	テンションプーリー-1660	1	
4-54	K0401020001	ストップリングS20	1	
4-55	ⓈE02110021	ロッド	1	104024
4-56	ⓈE02110088	プーリ; 4"	2	160415
4-57	ⓈE02110183	ロールピン 5/16×1-1/2	2	967169
4-58	ⓈE50010290	スプリングワッシャ	1	960602
4-59	ⓈE02110182	ウイングナット 3/8×16	1	967141
4-60	ⓈE02110124	シールド; 60"	1	160719
4-61	ⓈE02110120	ブラケット	1	160712
4-62	ⓈE02110084	ケーブル	1	160392
4-63	ⓈE02110110	ケーブル	1	160651
4-64	ⓈE02110146	ボルト 3/8-16×1-3/4	2	960049
4-65	ⓈE02110087	ギアボックスASS'Y	1	160411
4-66	ⓈE02110162	割ピン 1/8×1-1/2	2	962019

16

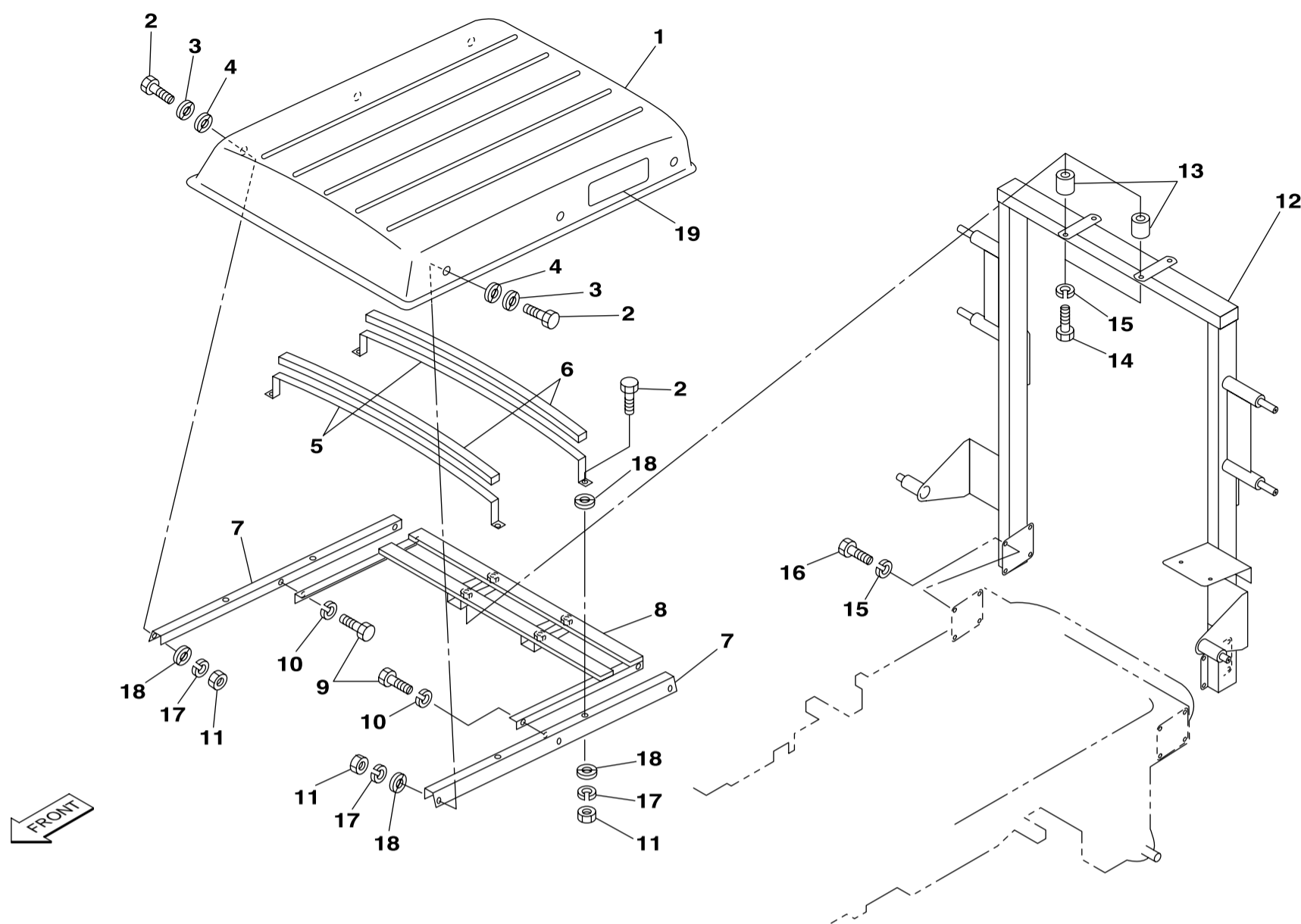
5. ギヤボックス関係



カタログ 番号	部品番号	部品名称	個数	備考
5-1	ⓈE02110087	ギヤボックスASS' Y	1	160411
5-2	ⓈE02110102	スクリュー	4	160443
5-3	ⓈE02110106	プラグ	1	160447
5-4	ⓈE02110094	カバー	1	160435
5-5	ⓈE02110095	ガスケット	1	160436
5-6	ⓈE02110099	スナップリング	1	160440
5-7	ⓈE02110091	ギア	2	160432
5-8	ⓈE02110096	ベアリング	3	160437
5-9	ⓈE02110093	シャフト	1	160434
5-10	ⓈE02110090	ハウジング	1	160431
5-11	ⓈE02110098	スナップリング	1	160439
5-12	ⓈE02110100	オイルシール	1	160441
5-13	ⓈE02110097	ベアリング	1	160438
5-14	ⓈE02110092	シャフト	1	160433
5-15	ⓈE02110101	ガスケット	1	160442
5-16	ⓈE02110103	リテイナ	1	160444
5-17	ⓈE02110105	ボルト	4	160446
5-18	ⓈE02110104	オイルシール	1	160445

カタログ 番号	部品番号	部品名称	個数	備考

6. 日除け関係



カタログ番号	部品番号	部品名称	個数	備考
6-1	K190000040	ルーフ	1	
6-2	K0006080152	8 ボルト 15S	10	
6-3	K1900000060	ルーフ用ワッシャー	6	
6-4	K1900000050	ルーフ用ゴム	6	
6-5	K1900000020	アーチ	2	
6-6	K1900000030	ウレタン	2	
6-7	K1900000010	フードサポート	2	
6-8	GM1500-1002ZD	日除け枠	1	
6-9	K0000100202	10 ボルト 20	4	
6-10	K0200100002	10S ワッシャー	4	
6-11	K0100080002	8 ナット	10	
6-12	GM1500-1401ZD	ロールバー	1	
6-13	K6212000652	12.8STKM カラー 2215	4	
6-14	K0000120452	12 ボルト 45	4	
6-15	K0200120002	12S ワッシャー	12	
6-16	K0000120202	12 ボルト 20	8	
6-17	K0200080002	8S ワッシャー	10	
6-18	K5000080002	8 ワッシャー	14	
6-19	K4201000170	BARONESS マーク 40 黒	2	

カタログ番号	部品番号	部品名称	個数	備考



株式会社

共栄社

〒442-8530

愛知県豊川市美幸町1-26

TEL 0533 84-1221(代)

FAX 0533 84-1220