

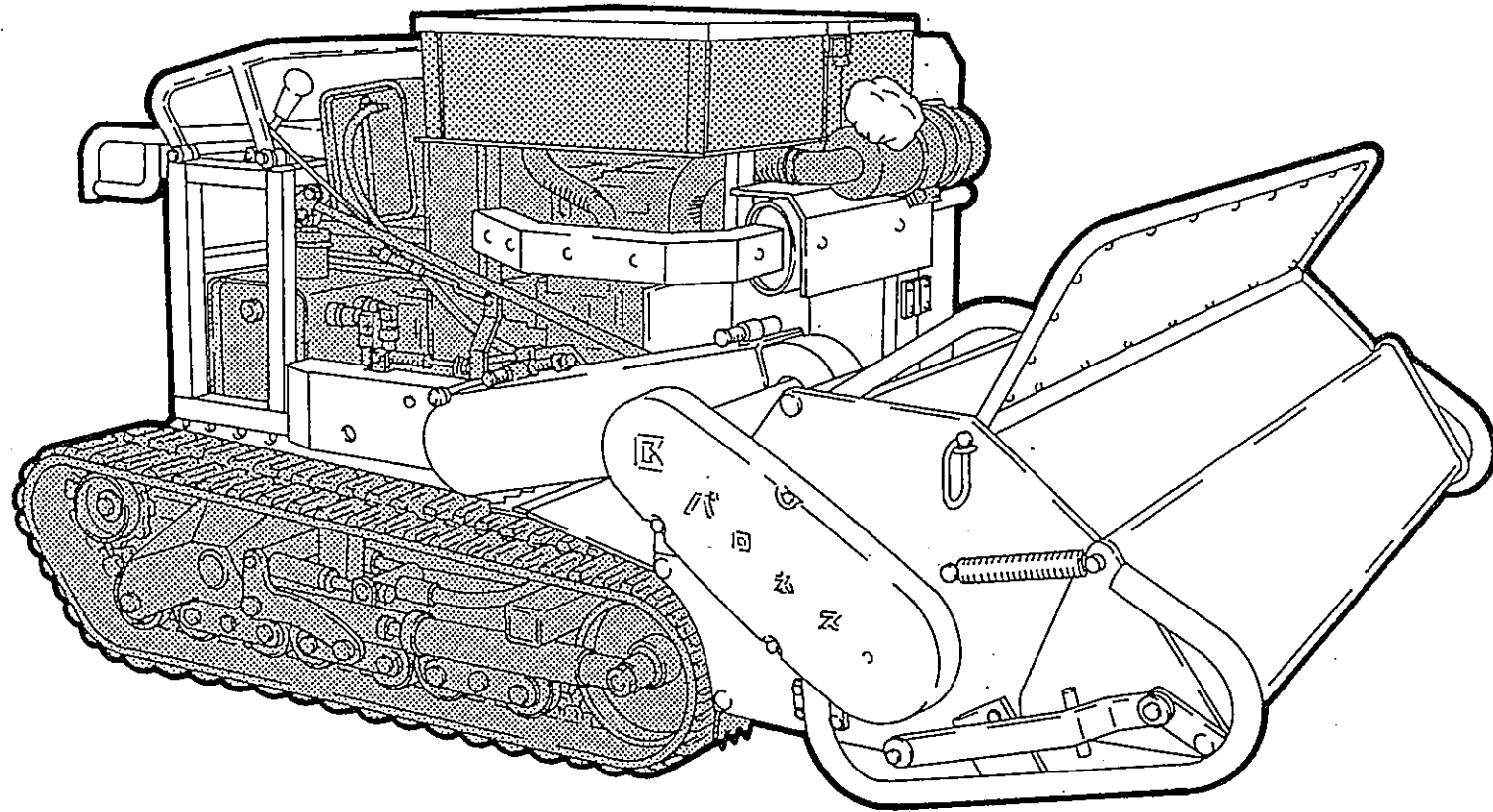
ハンマーナイフモア

**H/M1700**

**BARONESS**

**バロネス草刈機**

使用説明書 & パーツカタログ



株式会社 共栄社

# 目 次

目 次	1
ご 注 意	1
ごあいさつ	2
<b>使用説明書</b>	2
1. 特 長	3
2. 仕 様	3
3. 使用前の点検	4
3-1. 各部の注油	4
3-2. 油圧オイル	4
3-3. 伝動ギヤケースのオイルの点検	4
3-4. 各部の摩擦する部分の注油	4
4. 各部の締付	4
5. エンジン始動運転順序	4
5-1. 始動・運転方法	4
5-2. 停止方法	4
6. 取扱い使用について	5
6-1. 走行レバー	5
6-2. 刈高調節	5
6-3. 作業速度	5
6-4. ナイフクラッチ	5
6-5. オイルクーラーファン	5
6-6. ステップ (簡易乗用装置)	5
7. ハンマーナイフについて	6
7-1. ハンマーナイフの取り付け、取りはずし	6
7-2. ハンマーナイフ両面使用	6
7-3. ハンマーナイフの交換	6
7-4. ハンマーナイフの研磨	6
8. 傾斜地作業について	6
8-1. 傾斜地作業	6
8-2. 急傾斜地作業注意事項	6
8-3. エンジン取扱・注意事項	6
9. ベルト調節について	7
9-1. ナイフ関係	7
9-2. 油圧ポンプ関係	7
10. クローラーについて	7

10-1. クローラーの張り	7
10-2. クローラーの取り付け、取りはずし	7
10-3. クローラーのはずれ防止	7
10-4. クローラー部へのグリスアップ	7
11. 走行部の調節について	8
11-1. ピストンポンプの中立位置の調節	8
11-2. 操向クラッチの調節	8
11-3. 調節後の確認	8
12. エンジンについて	9
13. 使用上の注意事項	9
14. 安全作業について	9
15. 電気配線図	10
16. 油圧回路図	11
<b>パーツカタログ</b>	12
部品注文について	12
1. 走行操作部A	13・14
2. 走行操作部B	15・16
3. クローラー部A	17・18
4. クローラー部B	19・20
5. フレーム部	21・22
6. ハンドル・ブレーキ部	23・24
7. ナイフフレーム部	25・26
8. テンション部	27・28
9. ナイフ部	29・30
10. エンジン部A (伝導・燃料・電気関係)	31・32・33・34
11. エンジン部B (防塵・マフラー関係)	35・36
12. 油圧部A	37・38
13. 油圧部B	39・40・41・42
14. カバー部	43・44
15. 工具・予備品部	45・46

## ご 注 意

- 本機のお問い合わせの節は形式が順次変わっている場合がありますので、機械番号をあわせてご通知下さるようお願いいたします。
- なお、本書記載事項は、予告なしに変更することがあります。

## ごあいさつ

このたびはパロネスハンマーナイフモアHM1700型をご購入いただき厚く御礼申し上げます。

弊社は草刈機・芝刈機のトップメーカーとして各機種の研究開発に努力いたしております。本機ハンマーナイフモアは、従来の草刈機と比較し、性能も抜群で故障、危険も少ない優秀製品と自信をもって発売いたしました革新的な新構想の草刈機であり、搭載エンジンはディーゼル4気筒で、常に安定した性能を発揮する最新鋭機です。

なお、本機は用途においても刈幅170cm、最大出力29馬力の傾斜地用大型草刈機で、河川の堤防等大面積の草刈りに高性能を発揮し、充分酷使に耐える様設計、製作されております。汎用性のある草刈機でございますが、刃物を高速回転させる機械なので、使用説明書をよく読んで、安全作業をされるようお願い申し上げます。

ハンマーナイフモア  
**HM1700**

**BARONESS**

パロネス草刈機

## 使用説明書

## 1. 特 長

- 1-1. 本機は業務用としても充分酷使に耐え得るように製造された刈幅170cm、最大出力29馬力ディーゼルエンジン搭載の省資源タイプの傾斜地用大型草刈機で、河川の堤防、スキー場のゲレンデ、主要道路等大面積の草刈に最適です。
- 1-2. ゴムクローラー使用で登坂力があり、重心も低く、傾斜地においても安定した作業が行えます。  
クローラー部にシーソーローラー機構を採用してピッチング対策を施し、クローラーはずれ防止も装着してあります。
- 1-3. 走行は油圧式無段変速で有り、走行レバー1本で、前進、後進、速度調節、旋回、の操作がシンプルにでき、作業能率が大幅に向上しました。
- 1-4. 刈高調節は油圧方式で操作が楽にでき、又、ナイフフレームの特殊構造により、刈った草の裁断寸法が長く、集草作業が容易に出来ます。
- 1-5. ステップ（簡易乗用装置）は、角度センサーを使い常に水平に保ち、作業者の安全性を高める様にしております。
- 1-6. ハンマーナイフがフリー構造に取り付けられているので、石、その他の障害物に当たっても直接の衝撃が少なく、ハンマーナイフの折損がほとんど有りません。
- 1-7. ハンマーナイフは熱処理を施した特殊強靱鋼で、良く切れ、耐久力が有り、ナイフ軸の左右入れ替えによって両面使用できます。尚、ハンマーナイフはボルト、ナットにて取り付けてありますので、取り替えは簡単です。
- 1-8. エンジンはディーゼル4気筒のセルモーター付で、始動が容易で且つ、強制潤滑方式及び大型オイルパンの採用により、瞬間最大40度に耐え、抜群の傾斜性能を発揮します。

## 2. 仕 様

標 準 寸 法	全長304cm 全幅191cm 全高130cm
エ ン ジ ン	三菱ディーゼルK4D-31KM 1,305cc4気筒
	最大出力29PS/3,000r.p.m.
	燃料タンク容量21ℓ
ク ロ ー ラ ー	ゴムクローラー 35×7.2cm (51P)
変 速	油圧式無段変速
	前進 0~4km/h
	後進 0~2km/h
V ベ ル ト ( ゴ ー ル ド )	油圧用 LB64 2本
	ナイフ用LB77 3本LB60 3本
ハンマーナイフ	刃数 140枚
ナイフクラッチ	ベルトテンション式
刈 高	3~28cm 油圧リフト式
刈 幅	170cm
能 率 (刈幅×速度×0.7)	47アール/h (4km/h)
使 用 場 所	河川の堤防、スキー場のゲレンデ、主要道路等
使用最大機械傾斜角	40度 (機械の横転角 60度)
乾 燥 重 量	1,300kg (全装備重量1,400kg)

### 3. 使用前の点検

#### 3-1. 各部の注油

- ① オイルが規定量入っているか。
- ② オイルが使い古されていないか。
- ③ 各部の摩擦部分の注油。

#### 3-2. 油圧オイルの点検

油圧オイルはシェルテラスK46を使用し、油圧タンクには約20ℓ入っています。機械を水平にし、油量ゲージの中心までオイルが入っているか常に注意し不足していれば追加して、使用500時間ごとに全量交換して下さい。

#### 3-3. 伝動ギヤケースのオイルの点検

ギヤケースにはギヤオイルSAE90が約0.3ℓ入っています。オイルレベルは給油口の口元一杯で、不足していれば追加して、最初の50時間で交換し、以後は300時間ごとに交換して下さい。排油口はギヤケース下部にあります。

#### 3-4. 各部の摩擦する部分の注油

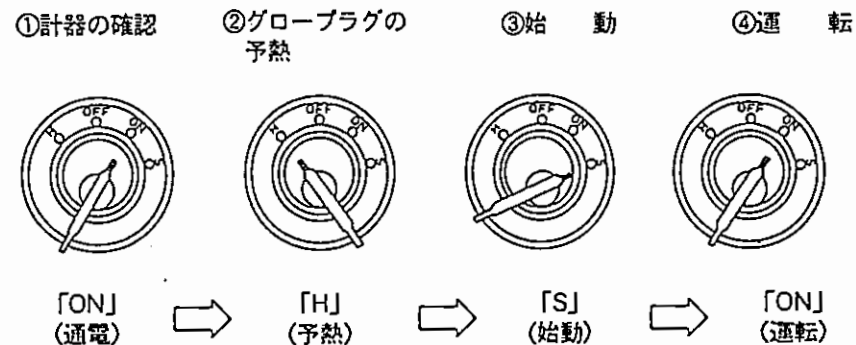
ワイヤーの出入口各部の接続部等に常に錆びないように注油して下さい。ナイフ軸にはグリスニップルが付いていますから、10時間ごとにグリスアップをして下さい。その他にグリスニップルが付いている箇所には50時間ごとにグリスアップをして下さい。

### 4. 各部の締付

各部にはボルト止めが多く使われておりますから初めのうちは使用しますとボルトナット等のゆるみが出る場合がありますので締めなおして下さい。

### 5. エンジン始動運転順序

#### 5-1. 始動・運転方法



#### 5-2. 停止方法

- ①停 止
- ②スイッチOFF

スロットルのストップレバーを握り、スロットルレバーを最後まで戻す。



停止

「OFF」  
(終了)

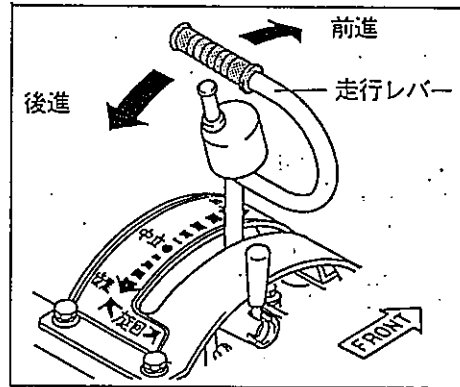
注意: エンジン始動の際は必ず走行レバーを中立に戻してから行って下さい。

## 6. 取扱い使用について

### 6-1. 走行レバー

走行レバーは機械後部の中央にあり、前に押せば前進、手前に引けば後進し、レバーを倒す角度により速度を調節して下さい。

施回は、施回しようとする方向に、走行レバーを回せば施回し、もどせば直進します。

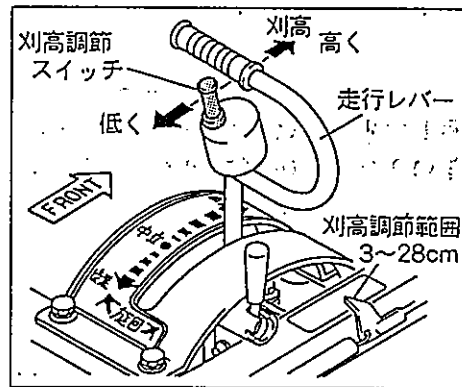


### 6-2. 刈高調節

刈高調節はソレノイドバルブとシリンダー使用の油圧方式で、走行レバー上にある刈高調節スイッチを手前に倒せば刈高が高くなり、前に倒せば低くなります。

刈高調節範囲は3~28cmになっておりますから、適当な刈高に調節して下さい。刈高調節の下げるスピードは、油圧タンク横にあるスローリタンバルブにて調整して下さい。

尚、万一刈高調節スイッチにより刈高調節ができなくなった場合は、機械後部にあるソレノイドバルブのスイッチ（ゴムキャップ部）を押せば刈高調節ができます。



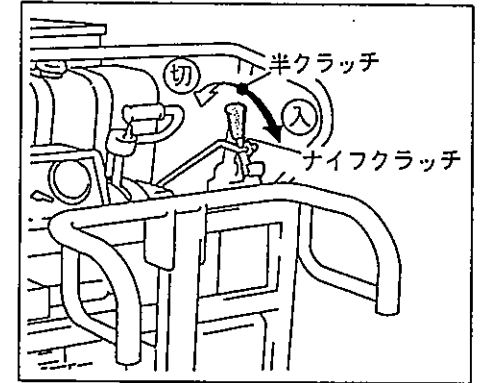
### 6-3. 作業速度

作業速度は油圧無段変速で、前進0~4km/h、後進0~2km/hの変速ができます。

地形・雑草の状況に応じ、適当な速度を走行レバーで調節して下さい。

### 6-4. ナイフクラッチ

ナイフクラッチは草刈り作業直前に入れ、草刈り作業以外の時は必ず切っておいて下さい。なお、ナイフクラッチ操作は、ナイフ軸が遠心力にて回るので回転が正常になるまで半クラッチを使用して一度に急なクラッチを入れないようにして下さい。



### 6-5. オイルクーラーファン

オイルクーラーファンスイッチはボンネット上にあり、油温が上昇したらスイッチを入れてファンを回して下さい。

### 6-6. ステップ<sup>®</sup>（簡易乗用装置）

ステップは、角度センサーと自動水平コントロールボックス及び電動シリンダーを使い、常に水平を保つ構造になっています。

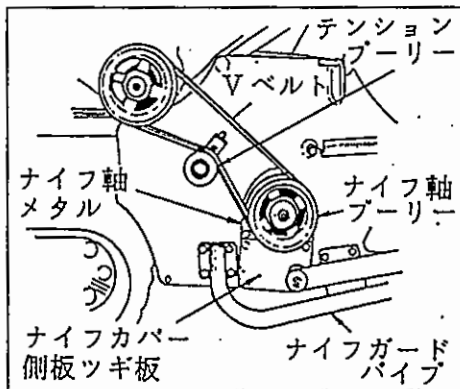
## 7. ハンマーナイフについて

ハンマーナイフは、バランスがくずれると高速回転のために振動が出て非常に危険になりますから、くれぐれも注意して下さい。

### 7-1. ハンマーナイフの取り付け、取りはずし

ハンマーナイフの取りはずしは、ナイフ軸共取りはずし場合、ナイフ軸カバー、Vベルト及びナイフ軸Vプーリーをはずし左右ナイフ軸メタル、ナイフカバー側板ツギ板、ナイフガードパイプを取りはずせばそのまま下にはずれます。

なお一枚一枚取りはずし場合、ナイフ軸取り付けヒッチ部に11取付ピン32、さらばね座金付ナットにて簡単に取り付け、取りはずしができます。



### 7-2. ハンマーナイフ両面使用

ハンマーナイフは両面刃が付けてあり、片面消耗した場合、7-1の軸共取りはずし要領にて一応取りはずし、ナイフ軸メタルをつけたまま左右入れ換えベアリングの位置を調節し取り付ければ簡単に両面使用の状態になります。

### 7-3. ハンマーナイフの交換

最初弊社出荷の際、ナイフ軸（ハンマーナイフ取り付け済み）のバランスをとってあるので、刃一枚一枚の重量のそろっているものを全数交換か左右を相対的に交換しないとバランスがくずれ、振動の出ることがあります。高速回転をしますので必ずバランスには留意して、ハンマーナイフの交換を行なって下さい。

### 7-4. ハンマーナイフの研磨

ハンマーナイフが両面共消耗した場合、刃は一枚一枚の重量ができるだけそろるように注意して研磨して下さい。ハンマーナイフは、バランスが悪いと振動が出て機械がこわれますからくれぐれも注意して下さい。

## 8. 傾斜作業について

### 8-1. 傾斜地作業

傾斜地での作業は、斜面の下方から等高線に沿って作業を行い漸時上方へと移向する。旋回は傾斜面上側のサイドクラッチを握り旋回するが斜面の傾斜角度が急になれば機械重心位置の移動が大きくなり、旋回が困難になるので、できるかぎり傾斜角度のゆるやかな所で旋回するように心掛けて下さい。

### 8-2. 急傾斜地作業注意事項

25度以上の急傾斜地でご使用の際は、下記事項を必ず守って下さい。

- ① 作業者は足場を確保するため、スパイク靴等を使用し、機械の下側での作業時間を少なくし、安全を確認して作業して下さい。
- ② エンジンオイル及びラジエーターの水は、3時間ごとに点検、補給してエンジンを焼付・摩耗から守って下さい。
- ③ 急傾斜地での作業は、等高線刈りで行ない、旋回の距離は100m以内で、できるだけ傾斜角度のゆるい所で旋回するようにして下さい。
- ④ 機械の横転角度は60度であり、機械傾斜40度以上の急傾斜地での作業は横転の危険が非常に高いので使用しないで下さい。
- ⑤ 特に急傾斜地で補助作業者を使ってロープ等で作業しますと、機械が許容以上の急傾斜地まで入り横転の危険が増し安全作業が出来なくなるので、メーカーとして禁止します。

### 8-3. エンジン取扱・注意事項

傾斜地でご使用の際は下記事項を必ず守って下さい。

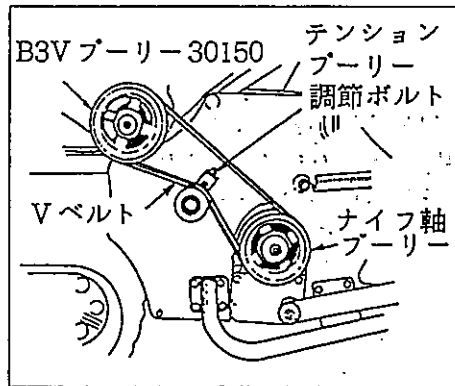
- ① 潤滑油はエンジンを水平にして入れて下さい。
- ② 注油口プラグについている許容レベル線は、平坦地で使用する際の油面を基準としているので、特に傾斜地で使用する時の油面は3時間ごとに点検し、規定量まで補給して下さい。  
交換時期は別記参照願います。
- ③ タンク内の燃料は少なくならないよういつも充分補給して下さい。
- ④ ラジエーターの冷却水は水道水に防錆剤を入れて使用し、常にリザーブタンクのMAX位置まで入れて下さい。エンジン取扱説明書を参照願います。

## 9. ベルト調節について

### 9-1. ナイフ関係

B3Vプーリー 30150とナイフ軸Vプーリーにかけてあるベルトの調節は、ナイフ軸カバーを取り、テンションプーリー調節ボルトにて調節いたします。

中間軸Vプーリー 175とエンジンプーリーにかけてあるベルトの調節は、ナイフ調節ロッドで調節いたします。



### 9-2. 油圧ポンプ関係

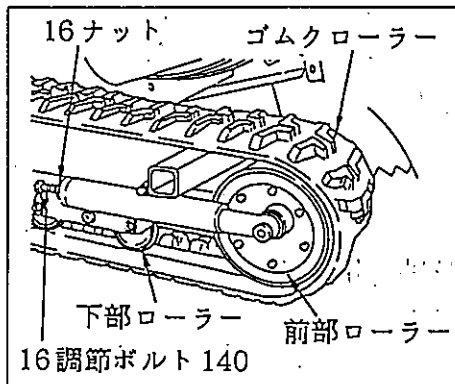
エンジンプーリーと油圧ポンプ用プーリー 150にかけてあるベルトの調節は、10調節ネジ 97にて調節して下さい。

(注) Vベルトは強度の関係上ゴールドのものを使用して下さい。

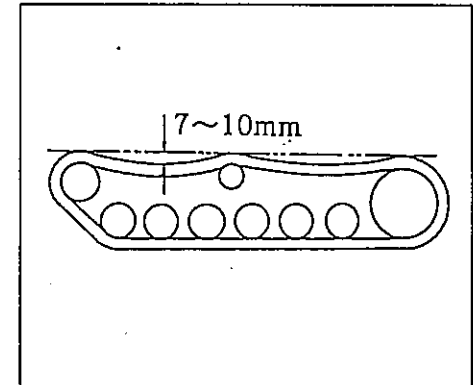
## 10. クローラーについて

### 10-1. クローラーの張り

クローラーの張りは、16ナットをゆるめてから、16調節ボルト 140 2本で、外側と内側を均等に調節し、左右のクローラーの張りを同じようにして下さい。



注意:クローラーの張りすぎは、前部ローラーのアソビがなくなると共に、クローラーがはずれやすくなると共に、機械がこわれますからくれぐれも注意して下さい。



### 10-2. クローラーの取り付け、取りはずし

クローラーの取りはずしは、16ナット及び16調節ボルト 140をゆるめ、前部ローラーを元にもどしてから、取りはずす側のクローラー部を地上より浮かして取りはずして下さい。取り付けの場合は、取りはずしの逆の順で取り付けして下さい。なお、クローラーの張りは、前項を参考にして下さい。

### 10-3. クローラーのはずれ防止

クローラーが伸びていないか、クローラーの張りが適当に調節されているかを確認して下さい。

### 10-4. クローラー部へのグリスアップ

クローラー部のローラー軸にはグリスニップルが付いていますから、50時間ごとにグリスアップをして下さい。またクローラーミッション部の潤滑油には、グリスを使用し、片側約600g入れて有ります。使用500時間ごとに全量取り換えて下さい。使用グリスはエビノック0号(日石)です。



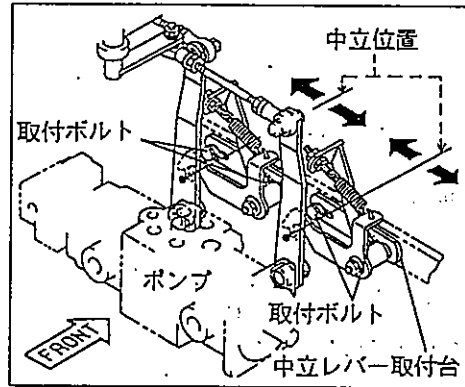
## 11. 走行部の調節について

走行部の調節を行う前に次の作業を行って下さい。

- ① クローラーを左右共はずす、又は本機を安定した台に乗せ、クローラーが左右共浮いた状態にします。
- ② 油圧プーリーカバーをはずします。
- ③ ポンプ用中立レバー取付台のスプリング (2丸フックバネ 1884) を左右共完全にゆるめます。

### 11-1. ピストンポンプの中立位置の調節

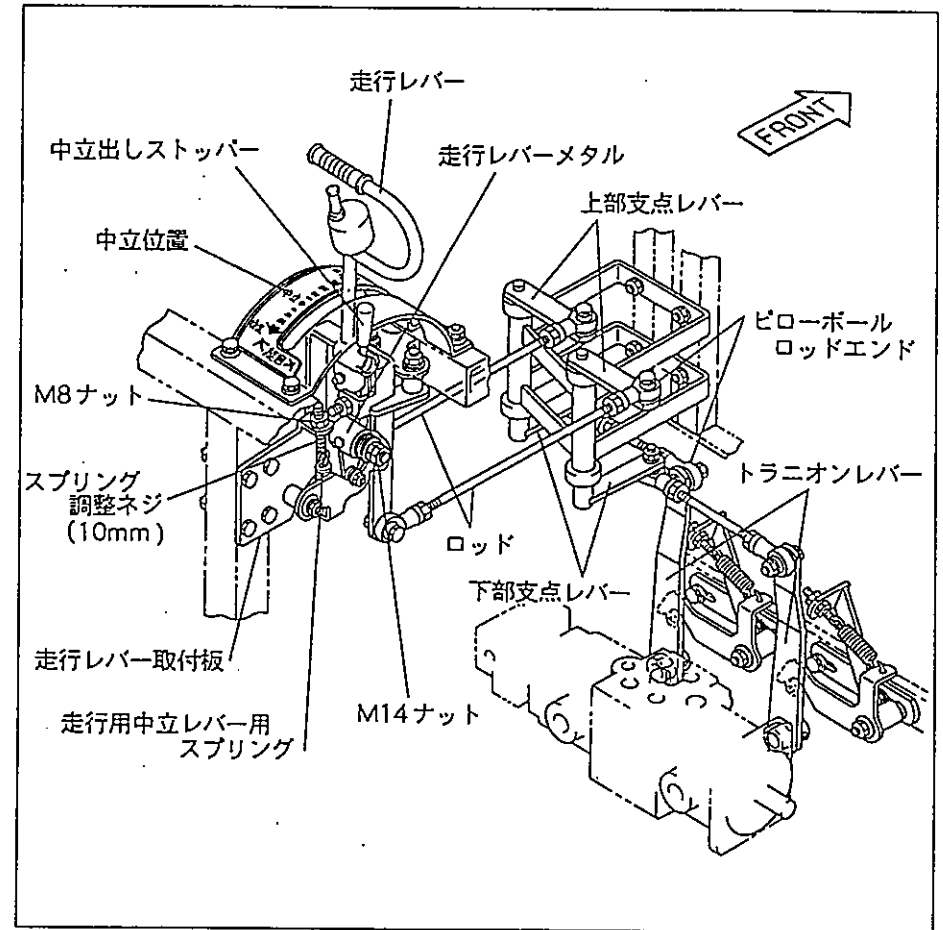
- ① 左右のポンプ用中立レバー取付台の取付ボルトをゆるめ、軽く締め付けた状態にします。
- ② エンジンを始動し、棒等を使ってポンプ用中立レバー取付台の位置を動かし、中立位置を決めます。  
尚、エンジン回転中ですので、プーリー、ベルト、スプロケット (クローラー) 等には充分注意して作業を行って下さい。
- ③ 左右共中立位置が決まったらエンジンを止め、取付ボルトを締め付け、スプリングをスプリング調整ネジの先が10mm出るまで張り、M8 ナットでロックします。
- ④ もう一度エンジンを始動し、スプロケット (クローラー) が回転しない事を確認して下さい。



### 11-2. 走行レバーの中立位置の調節

- ① 走行レバーに、走行レバーメタル及び走行レバー取付板を組付け、さらばねをダブルのM14ナットで締め込み、走行レバーの回転が止まる位置で、固定します。
- ② 走行用中立レバー用スプリングを、スプリング調整ネジの先が10mm出るまで、張り、M8ナットでロックします。
- ③ 走行レバーを本機に付け、走行レバーカバーの中立出しストッパーと中立位置を合わせます。
- ④ 走行レバー、上部支点レバー、下部支点レバー、トラニオンレバー間を、

ピローボールロッドエンドと各ロッドで、中立位置がずれないように緊ぎます。



### 11-3. 調節後の確認

以上の調節後、次の事を確認して下さい。

- ① エンジンを全開にし、走行レバーを中立位置に合わせて停止しているか。
- ② 走行レバーを廻し、元に戻した時、旋回は止まっているか。
- ③ エンジンを止め、各レバーを動かし、部品が干渉しないか。

## 12. エンジンについて

- 12-1. エンジン燃料は JIS 規格の 2 号軽油を使用して下さい。
- 12-2. 本機は振動、傾斜、埃等使用条件が過酷な為にエンジンオイルの交換は、最初 10 時間使用して全量交換し、その後は 10 時間毎に点検補給を続けながら 50 時間毎に全量交換する。またオイルフィルターも同時に交換する。ほこりの多い場所や急傾斜地で使用する場合は、更に短い時間で交換して下さい。  
エンジンオイル量は 6 ℓ で API 規格の使用サービス区分が CC 級以上のディーゼルエンジンオイルを使用して下さい。
- 12-3. ディーゼルエンジンでは燃料系統にエアを吸い込ませると始動不能になりますから、常に燃料系統にエアを混入させない様に点検整備して下さい。  
また、ヒューエルフィルター及び電磁ポンプフィルターにごみがつまったり、水がたまると運転困難となるため、50 時間毎に水抜きや洗浄し、フィルターは 200 時間運転ごとに新品と交換して下さい。
- 12-4. エアークリーナーの吸気孔には、作業中常時クリーナーカバーの布袋をかぶせて使用して下さい。また、エアークリーナーエレメントの清掃は運転前に必ず行い、200 時間ごとに新品と交換して下さい。
- 12-5. シュノーケルボックスは運転前に清掃して下さい。
- 12-6. ラジエターの冷却水は水道水に防錆剤（ロングライフクーラント約 0.5 ℓ）を入れて使用し、運転前に点検補給して下さい。  
なお、気温が氷点下に下がる場合には不凍液を使用して下さい。  
また、ラジエターフィン部が埃でつまった時は、エアまたは水道水で清掃して下さい。
- 12-7. ファンベルトの張りは、運転前に点検して下さい。  
(注) エンジンについては、ディーゼルエンジン取換説明書を参照して下さい。

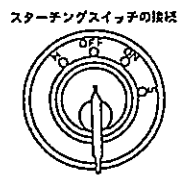
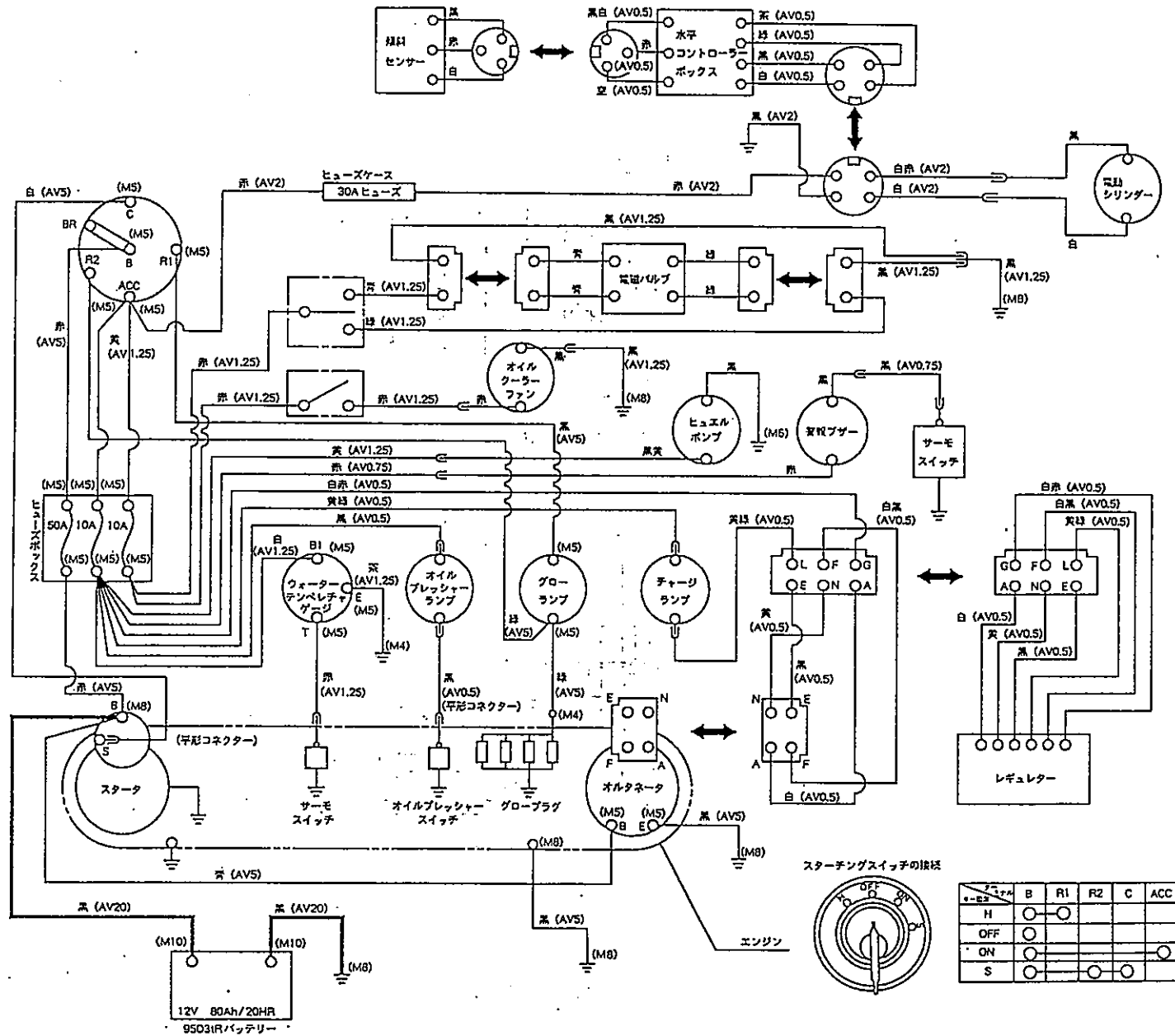
## 13. 使用上の注意事項

- 13-1. 前方には石等が飛散する事があるので、人・車等ないのを確認し、安全第一に作業をして下さい。
- 13-2. ナイフ軸回転中には、高速回転し危険ですので、フレームカバーの中へ手、足はもちろん何も入れないで下さい。
- 13-3. 石、針金、棒切れ等障害物は、ハンマーナイフ損傷の原因になるので取り除いてから使用して下さい。
- 13-4. 使用中ナイフ軸に針金、ビニール等が巻きついた場合、ナイフ軸で異常音が出てすぐ判りますので直ちにエンジンを停止し、ナイフ軸の回転が停止するのを確認して、巻きついた物を除去して下さい。
- 13-5. 使用中に石、その他の障害物にハンマーナイフが当たって万一折損した場合、そのまま使用するとナイフ軸のバランスが狂い、高速回転により機械に振動が出て、機械がこわれるので必ずハンマーナイフを交換して使用して下さい。
- 13-6. 安全板及び安全カバーは、運転者の危険防止ですので、破損の場合は交換し、所定の位置に必ずつけておいて下さい。

## 14. 安全作業について

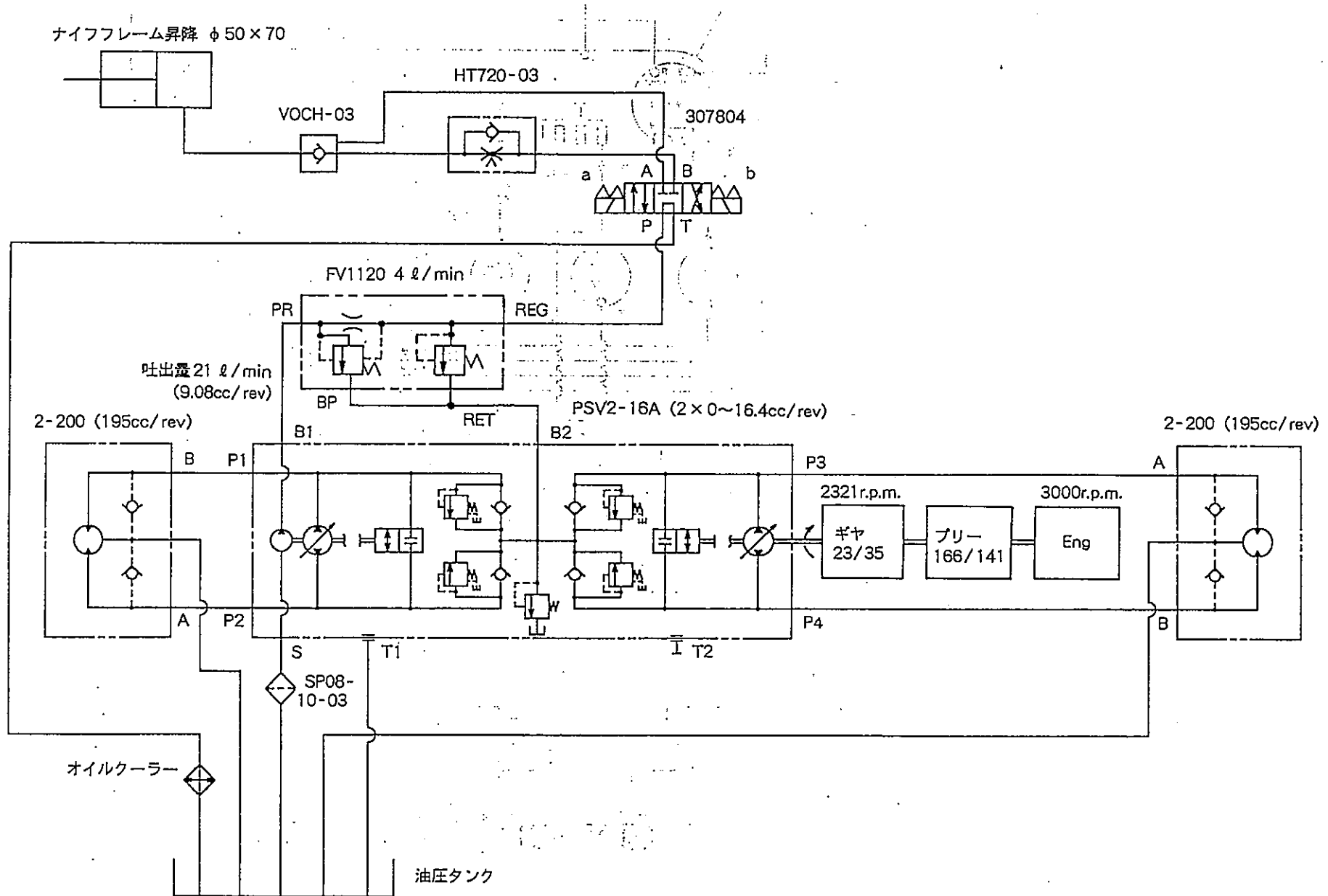
草刈機は刃物を高速回転させる機械で、振動、傾斜、ほこり等使用条件が過酷な上に、使用する場所、障害物、草の条件等いろいろありますから、使用者は機械の点検整備の徹底をはかり、機械操作の熟練に努め、自己の安全を図ると共に他人に危害を及ぼさないように、正しく機械を使って安全第一に作業される事をメーカーとして強く要望します。  
なお、整備上の必要部品は安全確保のために純正部品を使用するようお願いします。

# 15. HM1700 配線図 (三菱ディーゼルK4D-31KM)



ターミナル	B	R1	R2	C	ACC
H	○	○			
OFF	○				
ON	○				○
S	○	○	○	○	

16. HM1700 油圧回路図



ハンマーナイフモア **BARONESS**  
**HM1700** **バロネス草刈機**

## パーツカタログ

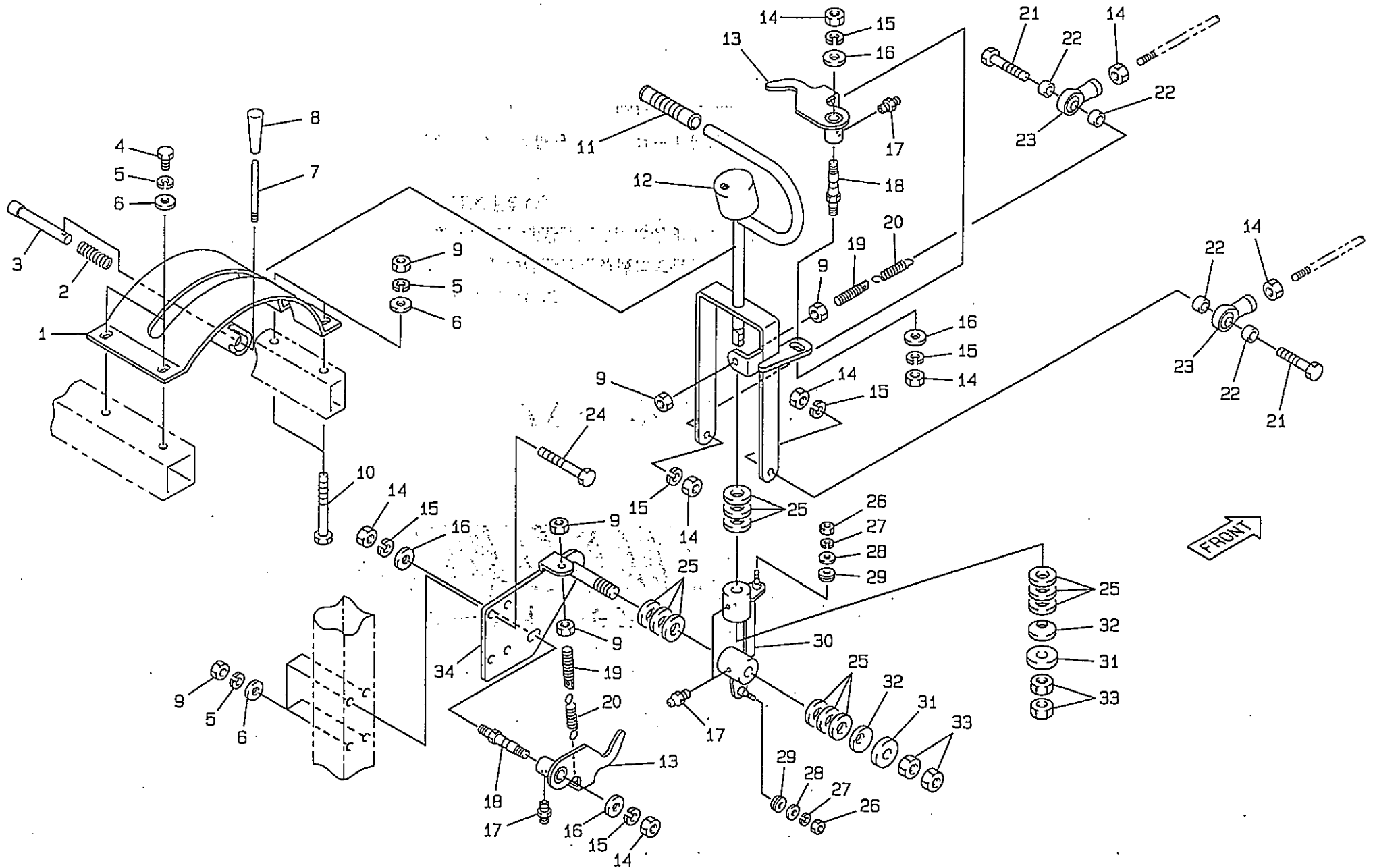
☆部品注文について

本パーツ表の部品は電算機にて管理しておりますが、誤送の原因ともなりますので、部品注文の際は必ずカタログ番号、コード番号、部品名称でご注文下さい。

(例) カタログ番号	コード番号	部品名	数量
1-1	HM1700-0119ZH	走行レバーカバー	1

1. 走行操作部 A

HM1700



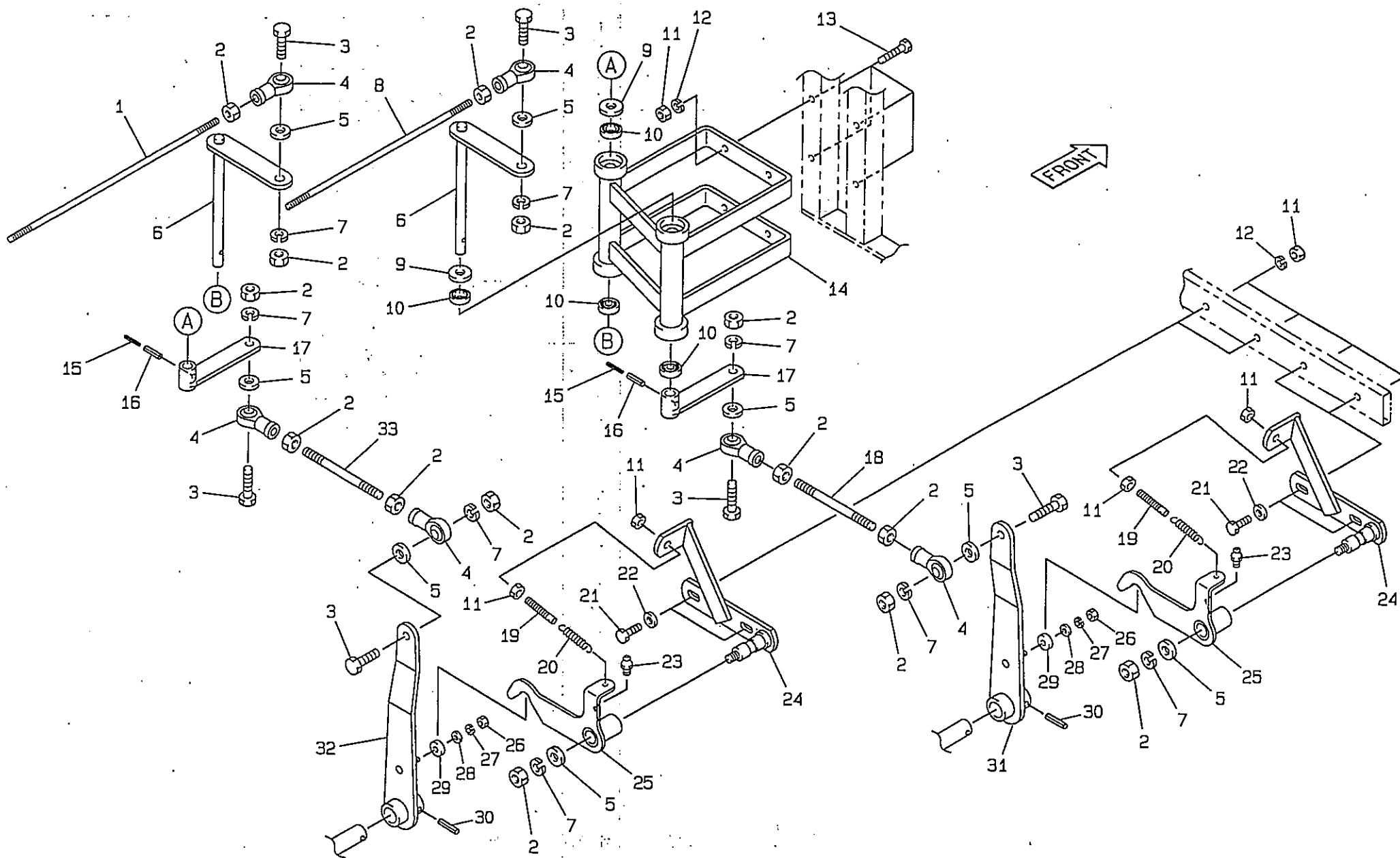
カタログ番号	コード番号	部品名称	個数	小売単価
1- 1	HM1700-0119ZH	走行レバーカバー	1	
1- 2	K1000000222	1.2圧縮バネ16.943	1	
1- 3	HM1700-0120Z2	中立出シストッパー軸	1	
1- 4	K0000080162	8ボルト16	2	
1- 5	K0200080002	8Sワッシャー	8	
1- 6	K5000080002	8ワッシャー	8	
1- 7	HM1700-0121Z2	中立出シストッパーレバー	1	
1- 8	K1300000180	7握り取23	1	
1- 9	K0100080002	8ナット	10	
1-10	K0003080652	8ボルト65	2	
1-11	K1300000080	ハンドル握り15.5	1	
1-12	HM1700-0118ZH	走行レバー	1	
1-13	HM1700-0116Z2	走行用中立レバー	2	
1-14	K0100100002	10ナット	8	
1-15	K0200100002	10Sワッシャー	6	
1-16	K5000100002	10ワッシャー	4	
1-17	K1440000012	グリスニップル	4	
1-18	HM1700-0115Z2	走行用中立レバーピン	2	
1-19	HM1700-0104Z2	スプリング調節ネジ	2	
1-20	K1020000012	2丸フックバネ1884	2	
1-21	K0000100502	10ボルト50	2	
1-22	HM1700-0113Z2	ピローボール用カラー	4	
1-23	K1601100000	ピローボールロッドエンドPHS10	2	
1-24	K0003080652	8ボルト65	4	
1-25	K5011015222	1SPCC座金1522	12	
1-26	K0100060002	6ナット	2	
1-27	K0200060002	6Sワッシャー	2	
1-28	K5000060002	6ワッシャー	2	
1-29	K0604006070	ベアリング607ZZ	2	
1-30	HM1700-0117Z2	走行レバーメタル	1	
1-31	K5073215302	3.2SPHC座金14.530	2	
1-32	K0210100001	14さらばねL	2	
1-33	K0105140002	14ナット3P1.5	4	
1-34	HM1700-0114Z2	走行レバー取付板	1	

カタログ番号	コード番号	部品名称	個数	小売単価

1. 走行操作部A	HM1700
-----------	--------

2. 走行操作部 B

HM1700





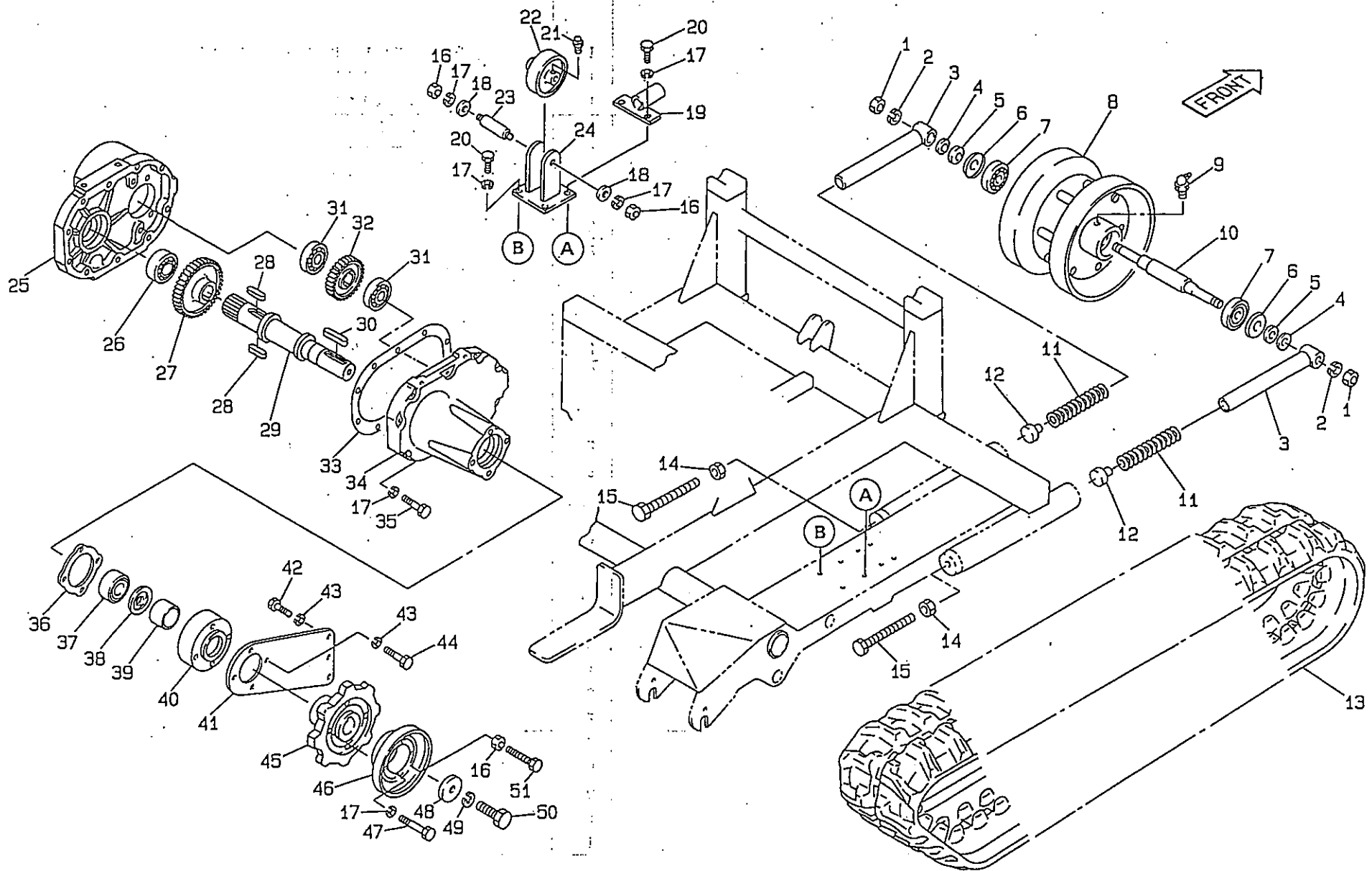
カタログ 番 号	コ ー ド 番 号	部 品 名 称	個 数	小売単価
2- 1	HM1700-0112Z2	ピローボール用ロッド347	1	
2- 2	K0100100002	10ナット	14	
2- 3	K0000100352	10ボルト35	6	
2- 4	K1601100000	ピローボール用ロッドエンドPHS10	6	
2- 5	K5000100002	10ワッシャー	8	
2- 6	HM1700-0109Z2	上側支点レバー	2	
2- 7	K0200100002	10Sワッシャー	8	
2- 8	HM1700-0111Z2	ピローボール用ロッド307	1	
2- 9	K5011012202	1SPCC座金1220	2	
2-10	K0612060010	ベアリング60012RD	4	
2-11	K0100080002	8ナット	12	
2-12	K0200080002	8Sワッシャー	8	
2-13	K0000080402	8ボルト40	4	
2-14	HM1700-0110ZH	支点軸取付金	1	
2-15	K0320030201	3スプリングピン20	2	
2-16	K0320050201	5スプリングピン20	2	
2-17	HM1700-0108Z2	下側支点レバー	2	
2-18	HM1700-0106Z2	ピローボール用ロッド167	1	
2-19	HM1700-0104Z2	スプリング調節ネジ	2	
2-20	K1020000012	2丸フックバネ1884	2	
2-21	K0000080252	8ボルト25	4	
2-22	K5000080002	8ワッシャー	4	
2-23	K1440000012	グリスニップル	2	
2-24	HM1700-0105Z2	ポンプ用中立レバー取付台	2	
2-25	HM1700-0103Z2	ポンプ用中立レバー	2	
2-26	K0100060002	6ナット	2	
2-27	K0200060002	6Sワッシャー	2	
2-28	K5000060002	6ワッシャー	2	
2-29	K0604006070	ベアリング607ZZ	2	
2-30	K0320060301	6スプリングピン30	2	
2-31	HM1700-0101Z2	トラニオンレバー右	1	
2-32	HM1700-0102Z2	トラニオンレバー左	1	
2-33	HM1700-0107Z2	ピローボール用ロッド126	1	

カタログ 番 号	コ ー ド 番 号	部 品 名 称	個 数	小売単価

2. 走行操作部 B	HM1700
------------	--------

3. クローラー部A

HM1700



カクログ 番 号	コ ー ド 番 号	部 品 名 称	個 数	小売単価
3- 1	K0160000052	24特殊ナットP2	4	
3- 2	K0200240002	24Sワッシャー	4	
3- 3	HM1700-0220Z4	前部ローラー承	4	
3- 4	K5011024402	1SPCC座金2440	6~10	
3- 5	K6212000072	25STKMカラー348	4	
3- 6	K5090000152	ベアリング座金2560	4	
3- 7	K0606063050	ベアリング6305RS	4	
3- 8	HM1700-0218Z2	前部ローラー	2	
3- 9	K1440000022	C形グリスニップル	2	
3-10	HM1700-0219Z2	前部ローラー軸	2	
3-11	K1000000702	10圧縮バネ48165	4	
3-12	HM1700-0221Z2	スプリング用座金	4	
3-13	K2250000030	ゴムクローラー3505172FP	2	
3-14	K0100160002	16ナット	4	
3-15	K0071000102	16調節ボルト140	4	
3-16	K0100080002	8ナット	8	
3-17	K0200080002	8Sワッシャー	36	
3-18	K5012908202	2.9SPCC座金820	4	
3-19	K735500004H	ドレンホースホルダー	1	
3-20	K0000080162	8ボルト16	8	
3-21	K1440000012	グリスニップル	2	
3-22	K6910000012	上部ローラー	2	
3-23	K6121000042	上部ローラー取付軸	2	
3-24	HM1700-0222ZH	上部ローラーメタル	2	
3-25	K690100004H	クローラーミッションケース	2	
3-26	K0600062080	ベアリング6208	2	
3-27	K6181000090	キー付56丁ギヤM3	2	
3-28	K0500807280	8両丸キー728	4	
3-29	HM1700-0201Z0	スプロケット軸	2	
3-30	K0500807700	8両丸キー770	2	
3-31	K0600060090	ベアリング6009	4	
3-32	K6180000050	スプライン付36丁ギヤM3	2	
3-33	K4011000210	クローラーミッションケースパッキン	2	
3-34	K690100003H	クローラーミッションケースフタ	2	
3-35	K0000080452	8ボルト45	20	

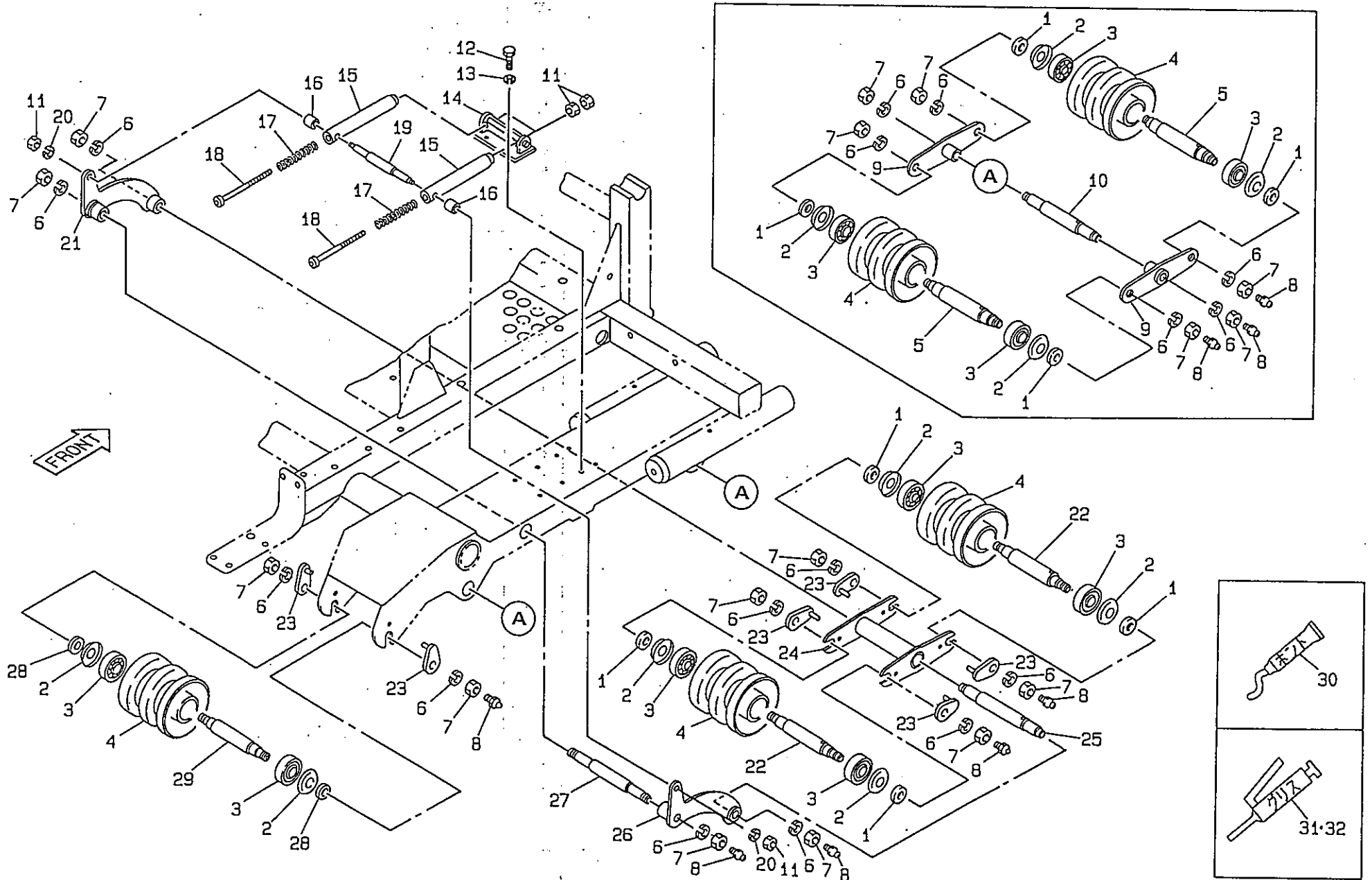
カクログ 番 号	コ ー ド 番 号	部 品 名 称	個 数	小売単価
3- 36	K4011000050	スプロケット軸パッキン	2	
3- 37	K0606062080	ベアリング6208RS	2	
3- 38	K5090000132	ベアリング座金4068	2	
3- 39	HM1700-0203Z2	スプロケット用カラー	2	
3- 40	HM1700-0202Z2	スプロケット軸ベアリングカバー	2	
3- 41	K513100081H	クローラーミッションケース補強板	2	
3- 42	K0013100302	10調質ボルト30	6	
3- 43	K0200100002	10Sワッシャー	14	
3- 44	K0013100652	10調質ボルト65	8	
3- 45	K2233000012	ゴムクローラー sprocket	2	
3- 46	HM1700-0223Z2	スプロケット用ローラー	2	
3- 47	K0013080451	8調質ボルト45	8	
3- 48	K5076014602	6SPHC座金1460	2	
3- 49	K0200140002	14Sワッシャー	2	
3- 50	K0001140402	14ボルト40P1.5	2	
3- 51	K0000080502	8ボルト50	4	

3. クローラー部A

HM1700

4. クローラー部B

HM1700

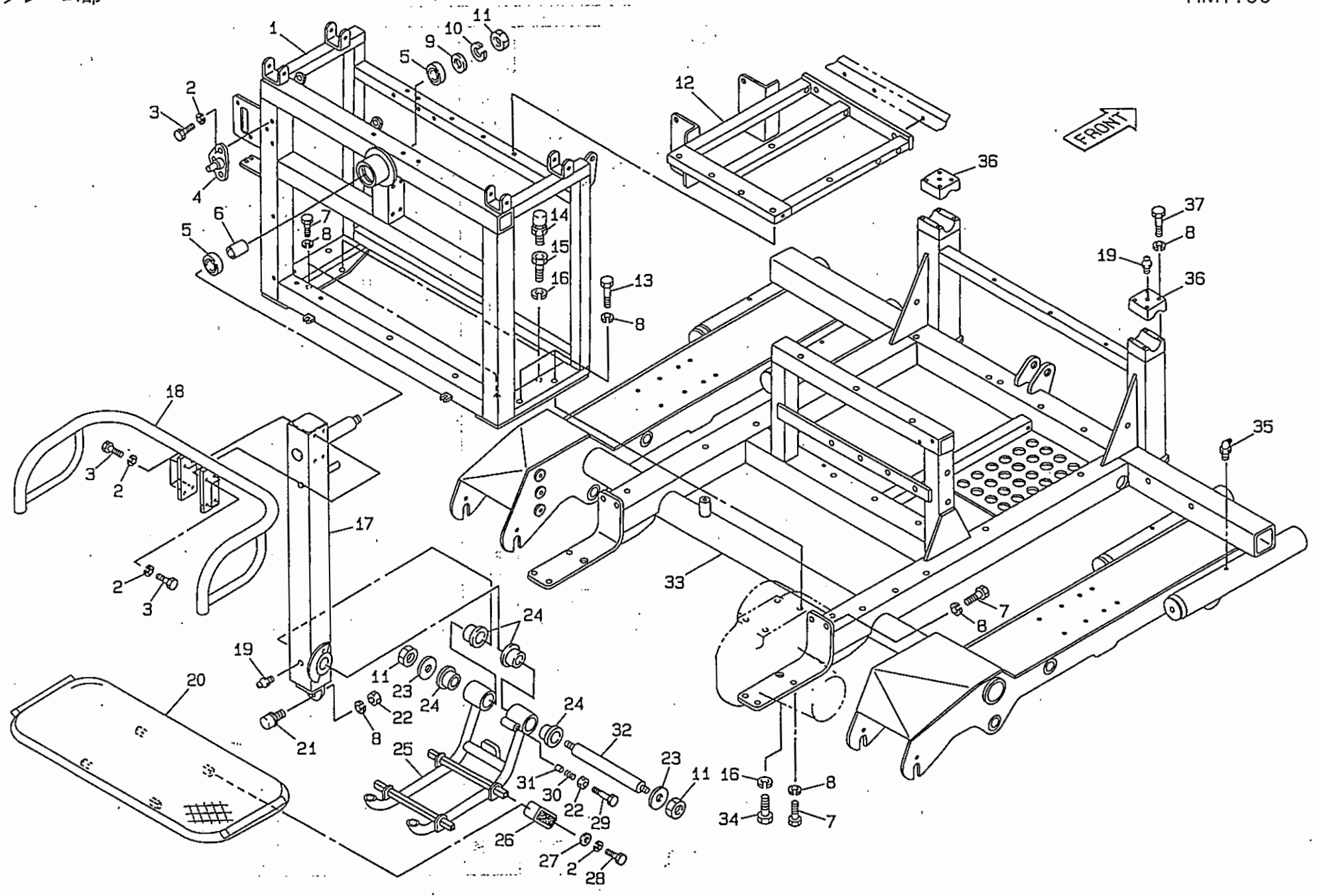


	コード番号	部品名称	個数	小売単価
1	HM1700-0208Z2	25STKMカラー-3411.9	24	
4-2	K5090000142	ベアリング座金2550	28	
4-3	K0606062050	ベアリング6205RS	28	
4-4	HM1700-0204Z2	下部ローラー	14	
4-5	HM1700-0206Z2	下部シーソーローラー軸	8	
4-6	K0200200002	20Sワッシャー	44	
4-7	K0160000042	20特殊ナットP1.5	44	
4-8	K1440000012	グリスニップル	22	
4-9	HM1700-0212ZH	シーソーローラー取付金	8	
4-10	HM1700-0209Z2	シーソーローラー支点軸	4	
4-11	K0100100002	10ナット	12	
4-12	K0000080162	8ボルト16	8	
4-13	K0200080002	8Sワッシャー	8	
4-14	K735500002H	テンションローラー Springs 止め金	2	
4-15	K7355000032	スプリングホルダー	4	
4-16	HM1700-0217Z2	スプリングホルダー軸カラー	4	
4-17	K1000000112	3圧縮バネ21150	4	
4-18	K7303000062	スプリング調節ネジ	4	
4-19	HM1700-0216Z2	スプリングホルダー軸	2	
4-20	K0200100002	10Sワッシャー	4	
4-21	HM1700-0215ZH	下部テンション用レバー左	2	
4-22	HM1700-0207Z2	下部テンションローラー軸	4	
4-23	K7410000012	下部ローラー取付座金	12	
4-24	HM1700-0213ZH	テンションローラー取付枠	2	
4-25	HM1700-0210Z2	テンションローラー支点軸	2	
4-26	HM1700-0214ZH	下部テンション用レバー右	2	
4-27	HM1700-0211Z2	テンションローラーレバー取付軸	2	
4-28	K6212000062	25STKMカラー-344.4	4	
4-29	HM1700-0205Z2	下部ローラー軸	2	
4-30	K2941000000	スリーボンド1104	20g	
4-31	K2920000000	エビノック APO 写グリス	1.4kg	
4-32	K2921000000	エビノック 1号グリス	1.2kg	

カタログ番号	コード番号	部品名称	個数	小売単価

4. クローラー部B	HM1700
------------	--------

5. フレーム部



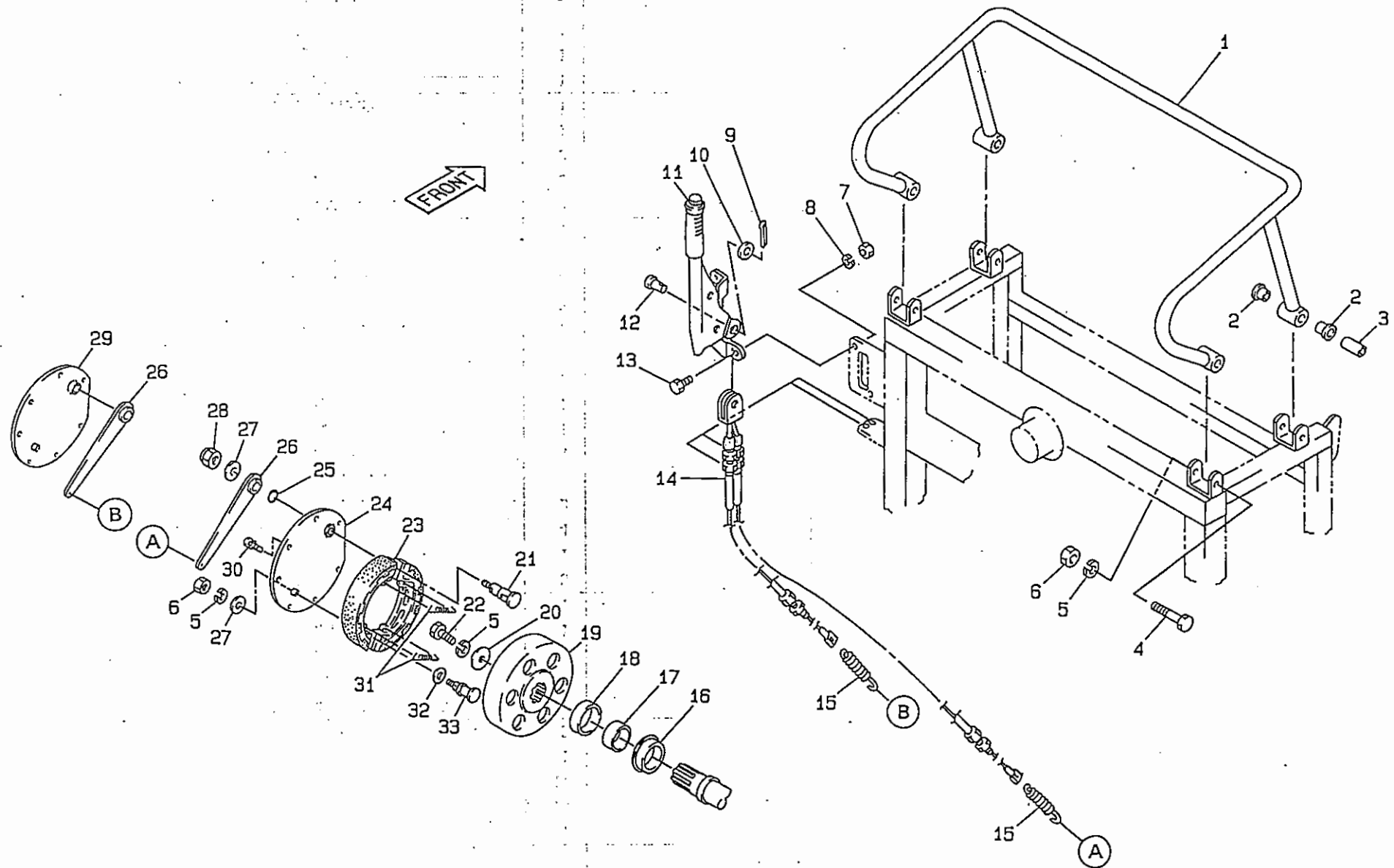
カタログ番号	コード番号	部品名称	個数	小売単価
5- 1	HM1700-0302ZH	後部フレーム	1	
5- 2	K0200080002	8Sワッシャー	19	
5- 3	K0010080202	8調質ボルト20	11	
5- 4	HM1700-0304Z2	電動シリンダー取付金	1	
5- 5	K060806006	ベアリング60062RS	2	
5- 6	HM1700-0306Z0	ステップ取付ベアリングカラー	1	
5- 7	K0013100302	10調質ボルト30	12	
5- 8	K0200100002	10Sワッシャー	25	
5- 9	HM1700-0307Z2	ステップ取付台用座金	1	
5-10	K0200200002	20Sワッシャー	1	
5-11	K0160000042	20特殊ナットP1.5	3	
5-12	HM1700-0303ZH	後部フレームツギ棒	1	
5-13	K0003100502	10ボルト50	4	
5-14	K1430000012	エア栓PT1/8	2	
5-15	K0071000112	14エア孔付ボルト30	2	
5-16	K0200140002	14Sワッシャー	4	
5-17	HM1700-0305ZH	ステップ取付台	1	
5-18	HM1700-0308ZH	ホルダー棒	1	
5-19	K1440000012	グリスニップル	2	
5-20	HM1700-0310ZH	ステップ台	1	
5-21	K4049050000	ゴムストッパーK1-50	1	
5-22	K0100100002	10ナット	2	
5-23	K5090000122	4.5SPHC座金2050	2	
5-24	K4031000090	ハンドルゴム50	4	
5-25	HM1700-0309ZH	ステップ	1	
5-26	K4041000010	ロスターDO-S30R030	4	
5-27	K5012308262	2.3SPCC座金826	8	
5-28	K0000080162	8ボルト16	8	
5-29	K0000100402	10ボルト40	1	
5-30	K1000000130	1.2圧縮バネ7.527	1	
5-31	K6049080102	8丸ピン10	1	
5-32	K6121000172	両ネジ付30軸232	1	
5-33	HM1700-0301ZH	フレーム	1	
5-34	K0001140302	14ボルト30P1.5	2	
5-35	K1440000022	C形グリスニップル	4	

カタログ番号	コード番号	部品名称	個数	小売単価
5- 36	K6095000022	ナイフフレーム取付支点メタルフタ	2	
5- 37	K0013100502	10調質ボルト50	8	

5. フレーム部	HM1700
----------	--------

## 6. ハンドル・ブレーキ部

HM1700





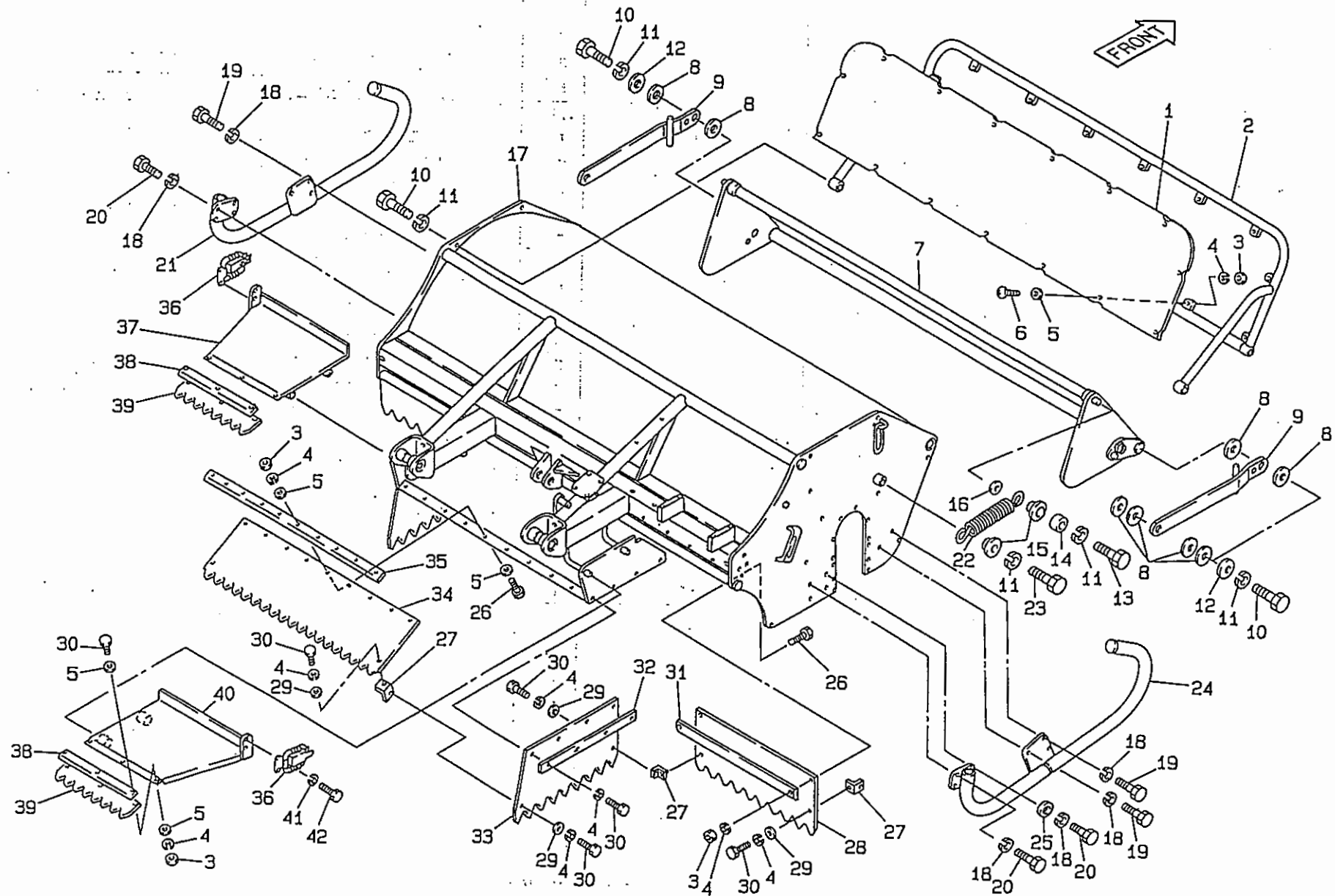
カタログ 番号	コード番号	部品名称	個数	小売単価
6- 1	HM1700-0401Z4	補助ハンドル	1	
6- 2	K4031000050	ハンドル用ゴム35	8	
6- 3	HM1700-0402Z2	10.2カラー1840	4	
6- 4	K0003100652	10ボルト65	4	
6- 5	K0200100002	10Sワッシャー	8	
6- 6	K0100100002	10ナット	6	
6- 7	K0100080002	8ナット	2	
6- 8	K0200080002	8Sワッシャー	2	
6- 9	K0300025252	2.5割ピン25	1	
6-10	K5000120002	12ワッシャー	1	
6-11	K172400020	サイドブレーキレバー Ass'y	1	
6-12	K6030120242	12平頭ピン24	1	
6-13	K0000080202	8ボルト20	2	
6-14	K1120111500	ブレーキワイヤー1115W	1	
6-15	K1040000022	2.6フックバネ1569.7	2	
6-16	K2701000010	2104-409107オイルシール	2	
6-17	K2701000020	2104-408902シールウケ	2	
6-18	K6212001160	40STKMカラー5015	2	
6-19	K2701000110	2135-600502ドラムBK	2	
6-20	K5074510422	4.5SPHC座金1042	2	
6-21	K2701000100	2135-400807カムジム	2	
6-22	K0000100302	10ボルト30	2	
6-23	K2701000080	2330-600800シュー	4	
6-24	K7345000062	ブレーキレバー支点板右	1	
6-25	K2701000070	2104-406908 Oリング	2	
6-26	K7345000082	ブレーキレバー	2	
6-27	K2701000042	0400-100000ワッシャー	4	
6-28	K2701000032	2154-401908ロックナット	2	
6-29	K7345000072	ブレーキレバー支点板左	1	
6-30	K0006060162	6ボルト16S	14	
6-31	K2701000091	2152-403102バネ	4	
6-32	K4015114260	1.2ファイバー1426	2	
6-33	K2701000120	2135-400906ピン	2	

カタログ 番号	コード番号	部品名称	個数	小売単価

6. ハンドル・ブレーキ部	HM1700
---------------	--------

7. ナイフフレーム部

HM1700



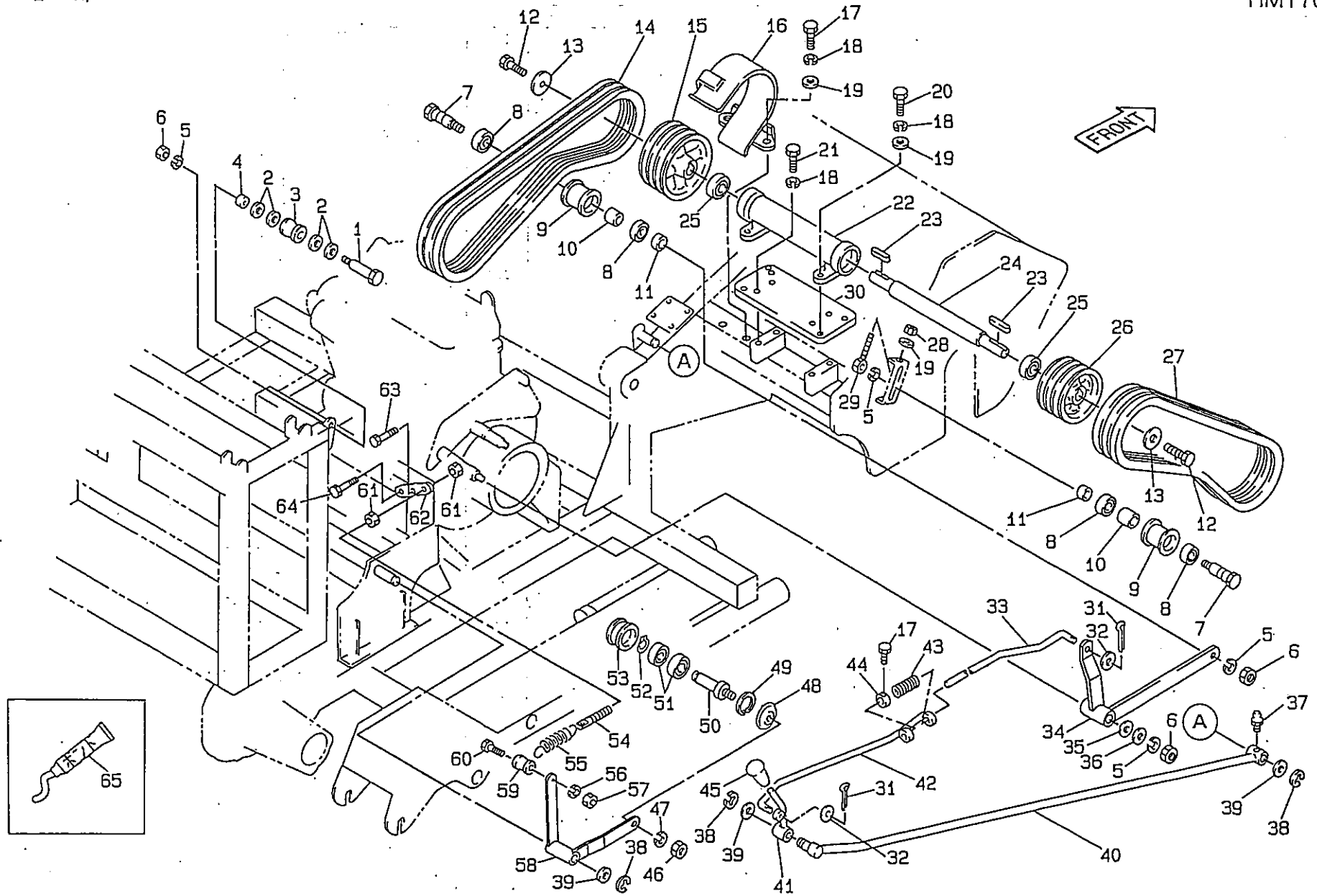
カタログ番 号	コ ー ド 番 号	部 品 名 称	個 数	小売単価
7- 1	HM1700-0512ZH	安全板	1	
7- 2	HM1700-0513ZH	安全板枠	1	
7- 3	K0100080002	6ナット	42	
7- 4	K0200080002	6Sワッシャー	63	
7- 5	K5000060002	6ワッシャー	53	
7- 6	K0042060162	6+丸小ねじ16	15	
7- 7	HM1700-0516ZH	安全カバー	1	
7- 8	K5011023402	1SPCC座金2340	12	
7- 9	K742200002H	安全カバー支点レバー	2	
7-10	K0013100302	10調質ボルト30	8	
7-11	K0200100002	10Sワッシャー	12	
7-12	K5074510422	4.5SPHC座金1042	4	
7-13	K0000100352	10ボルト35	2	
7-14	K6212000092	10STKMカラー1610	2	
7-15	K6206000132	10段付カラ268	2	
7-16	K5073210262	3.2SPHC座金1026	2	
7-17	HM1700-0501ZH	ナイフフレーム	1	
7-18	K0200080002	8Sワッシャー	14	
7-19	K0000080202	8ボルト20	6	
7-20	K0000080162	8ボルト16	8	
7-21	HM1700-0515ZH	ナイフガードパイプ左	1	
7-22	K1020000142	4丸フックバネ35189	2	
7-23	K0000100252	10ボルト25	2	
7-24	HM1700-0514ZH	ナイフガードパイプ右	1	
7-25	K5000080002	8ワッシャー	2	
7-26	K0000060202	6ボルト20	21	
7-27	K5206000022	エプロン接ぎ金	6	
7-28	HM1700-0505Z0	クローラーカバーエプロン	2	
7-29	K5011806222	1.6SPCC座金622	10	
7-30	K0000060162	6ボルト16	26	
7-31	HM1700-0504Z2	クローラーカバーエプロン押エ金	2	
7-32	HM1700-0506Z2	クローラー横エプロン押エ金	2	
7-33	HM1700-0507Z0	クローラー横エプロン	2	
7-34	HM1700-0503Z0	防塵カバーエプロン	1	
7-35	HM1700-0502Z2	防塵カバーエプロン押エ金	1	

カタログ番 号	コ ー ド 番 号	部 品 名 称	個 数	小売単価
7- 36	K5121000012	キャッチクリップ	2	
7- 37	HM1700-0509ZH	クローラーカバー左	1	
7- 38	HM1700-05.10Z2	クローラーカバーエプロン押エ金	2	
7- 39	HM1700-0511Z0	クローラーカバーエプロン	2	
7- 40	HM1700-0508ZH	クローラーカバー右	1	
7- 41	K0200050002	5Sワッシャー	8	
7- 42	K0000050102	5ボルト10	8	

7. ナイフフレーム部	HM1700
-------------	--------

8. テンション部

HM1700



カタログ番号	コード番号	部品名称	個数	小売単価
8- 1	HM1700-0604Z2	ガイドローラーピン	2	
8- 2	K5011020322	1SPCC座金2032	8	
8- 3	K6205000032	ガイドローラー40	2	
8- 4	K6212001212	20STKMカラー-255	2	
8- 5	K0200140002	14Sワッシャー	3	
8- 6	K0105140002	14ナット3P1.5	3	
8- 7	K6083000022	14ネジ付プリーピン81	2	
8- 8	K0612062030	ベアリング62032RD	4	
8- 9	K2473570522	テンションプリー-5752	2	
8-10	K6212000120	17STKMカラー-25.427	2	
8-11	K6212000112	17STKMカラー-25.49	2	
8-12	K0000100302	10ボルト30	2	
8-13	K5074510422	4.5SPHC座金1042	2	
8-14	K2343077000	VベルトGLB77	3	
8-15	K2423000022	B3Vプリー-30175	1	
8-16	HM1700-0609Z2	中間軸プリーベルト押エ	1	
8-17	K0000080162	8ボルト16	3	
8-18	K0200080002	8Sワッシャー	10	
8-19	K5000080002	8ワッシャー	7	
8-20	K0000080252	8ボルト25	4	
8-21	K0000080202	8ボルト20	4	
8-22	HM1700-0607ZH	中間軸メタル414	1	
8-23	K0500807550	8両丸キー-755	2	
8-24	HM1700-0606Z0	30中間軸528	1	
8-25	K0608062060	ベアリング62062RS	2	
8-26	K2423000012	B3Vプリー-30150	1	
8-27	K2343060000	VベルトGLB60	3	
8-28	K0100080002	8ナット	3	
8-29	K7303000012	テンションプリー調節ボルト	1	
8-30	HM1700-0608ZH	中間軸メタル板386	1	
8-31	K0300025202	2.5割ピン20	2	
8-32	K5000100002	10ワッシャー	2	
8-33	HM1700-0605Z2	ナイフテンション切りロッド	1	
8-34	K7320000012	ナイフテンションレバー	1	
8-35	K5011022302	1SPCC座金2230	1	

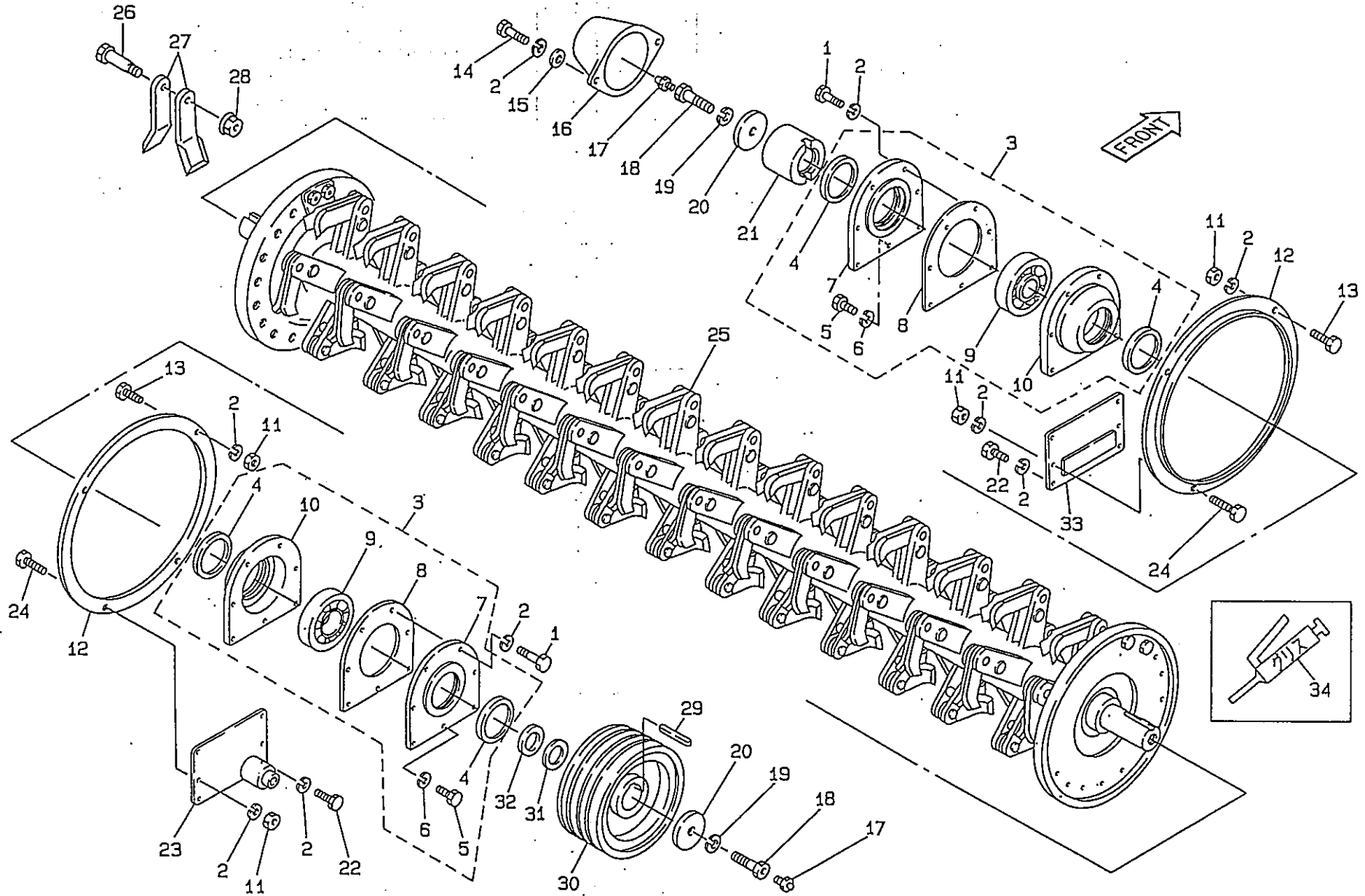
カタログ番号	コード番号	部品名称	個数	小売単価
8- 36	K5090000042	4.5SPHC座金1432	1	
8- 37	K1440000012	グリスニップル	4	
8- 38	K0400015002	ストップリングE15	3	
8- 39	K5012317282	2.3SPCC座金1728	3	
8- 40	HM1700-0603Z2	テンションガイドバー	1	
8- 41	K7321000014	ナイフクラッチレバー	1	
8- 42	K7302000052	ナイフテンション調節ロッド	1	
8- 43	K1000000072	3.5圧縮バネ17.560	1	
8- 44	K6218000032	10.5カップ付カラー-2015	2	
8- 45	K1300000050	9握り赤35.5	1	
8- 46	K0107100002	10ナット2P1	1	
8- 47	K0200100002	10Sワッシャー	1	
8- 48	K5090000172	テンションカバー-1561	1	
8- 49	K0401020001	ストップリングS20	1	
8- 50	K6123000032	テンションピンW	1	
8- 51	K6012062040	ベアリング62042RD	2	
8- 52	K0402047001	ストップリングR47	1	
8- 53	K2471410552	テンションプリー-4155	1	
8- 54	K6122000082	10調節ネジ97	1	
8- 55	K1030000022	2.9Uフックバネ15.288	1	
8- 56	K0200060002	6Sワッシャー	1	
8- 57	K0100060002	6ナット	1	
8- 58	HM1700-0601Z2	油圧用テンションレバー	1	
8- 59	K6205000052	ガイドローラー-12.7	1	
8- 60	K0000060252	6ボルト25	1	
8- 61	K0100100002	10ナット	2	
8- 62	HM1700-0602Z2	スプリング掛ケ板	1	
8- 63	K0003080602	8ボルト60	1	
8- 64	K0003080552	8ボルト55	1	
8- 65	K2940000000	スリーボンド1102	1g	

8. テンション部

HM1700

9. ナイフ部

HM1700



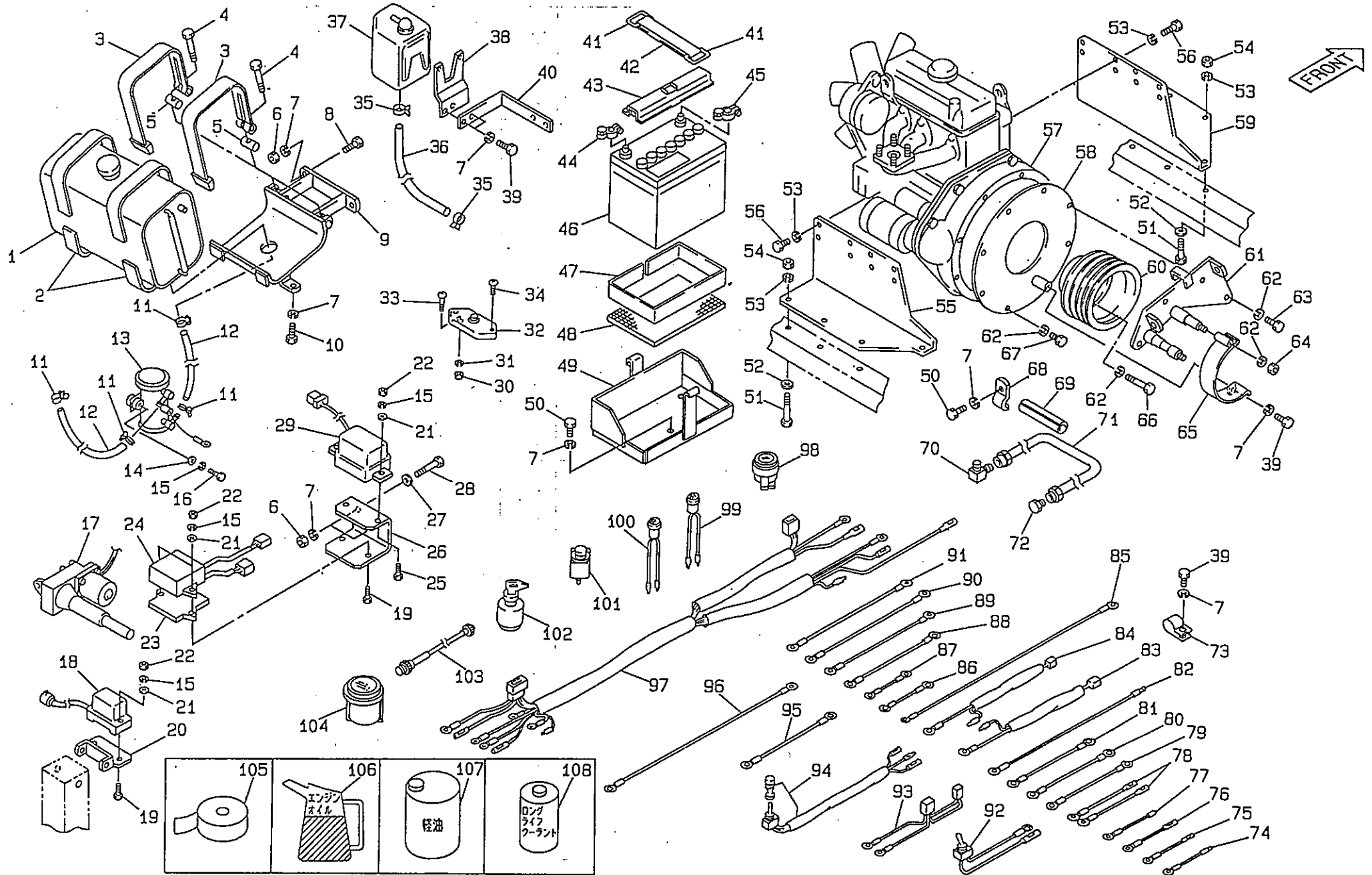
カタログ 番 号	コ ー ド 番 号	部 品 名 称	個 数	小売単価
9- 1	K0010080302	8調質ボルト30	10	
9- 2	K0200080002	8Sワッシャー	28	
9- 3	K8010000010	40径ナイフ軸メタルAss'y	2	
9- 4	K4004600720	4.5フェルト6072	4	
9- 5	K0000080202	8ボルト20	2	
9- 6	K0200080002	8Sワッシャー	2	
9- 7	K6903000012	ナイフ軸メタルフタ90	2	
9- 8	K4011000040	ナイフ軸メタルパッキン90	2	
9- 9	K0601063080	ベアリング6308C3	2	
9-10	K6903000022	ナイフ軸メタル90	2	
9-11	K0100080002	8ナット	8	
9-12	K5300000072	ナイフ軸草巻付防止板320	2	
9-13	K0000080202	8ボルト20	4	
9-14	K0010080352	8ボルト35	2	
9-15	K5000080002	8ワッシャー	2	
9-16	K680200001H	ニップルカバー134	1	
9-17	K1440000012	グリスニップル	2	
9-18	K0071000122	14ニップル孔付ボルト50	2	
9-19	K0200140002	14Sワッシャー	2	
9-20	K5076014602	6SPHC座金1460	2	
9-21	K6219000012	ナイフ軸カバーリング6059	1	
9-22	K0000080142	8ボルト14	8	
9-23	HM1700-0701ZH	ナイフカバー側板ツギ板右	1	
9-24	K0100080252	8ボルト25	4	
9-25	K811017000R	ナイフ軸Ass'y1700	1	
9-26	K6083000072	11取付ピン32	70	
9-27	K252000004B	ハンマーナイフ6110	140	
9-28	K0143100002	10さらばね付ナット	70	
9-29	K0500807550	8両丸キー755	1	
9-30	K2423000032	ナイフ軸ブリー40185	1	
9-31	K5010640522	0.6SPCC座金4052	1	
9-32	K5011040522	1SPCC座金4052	1	
9-33	HM1700-0702ZH	ナイフカバー側板ツギ板左	1	
9-34	K2921000000	エビノック1号グリス	60g	

カタログ 番 号	コ ー ド 番 号	部 品 名 称	個 数	小売単価

9. ナイフ部	HM1700
---------	--------

10. エンジン部 A (伝導・燃料・電気関係)

HM1700





カクログ 番 号	コ ー ド 番 号	部 品 名 称	個 数	小売単価
10- 1	HM140--0815ZB	燃料タンクMM200560	1	
10- 2	K4033000030	クンク取付ゴム40900	2	
10- 3	K7351000012	燃料タンク縮付バンド	2	
10- 4	K0003080952	8ボルト95	2	
10- 5	K6150000082	バンド縮付軸	2	
10- 6	K0100080002	8ナット	6	
10- 7	K0200080002	8Sワッシャー	14	
10- 8	K0000080402	8ボルト40	2	
10- 9	HM1700-0806ZH	燃料タンク取付台	1	
10-10	K0000080302	8ボルト30	2	
10-11	HM140--0825Z0	燃料ホースクランプMS660004	6	
10-12	HM140--0824Z0	燃料ホースMS602907	2	
10-13	HM140--0823Z0	ヒュエルポンプMM200253	1	
10-14	K5012306202	2.3SPCC座金620	2	
10-15	K0200060002	6Sワッシャー	8	
10-16	K0003060552	6ボルト55	2	
10-17	K3830000010	100電動シリンダー303	1	
10-18	HM1700-0814Z0	アナログ式センサスロープアイ	1	
10-19	K0000060302	6ボルト30	2	
10-20	HM1700-0813ZH	センサー取付板	1	
10-21	K0000060002	6ワッシャー	6	
10-22	K0100060002	6ナット	8	
10-23	HM1700-0811ZH	センサーボックス用ゴム	1	
10-24	HM1700-0815Z0	水平コントローラーボックス	1	
10-25	K0000060162	6ボルト16	4	
10-26	HM1700-0810ZH	自動水平センサーボックス取付板	1	
10-27	HM1700-0812Z2	8.5STKMカラー176	1	
10-28	K0000080502	8ボルト50	2	
10-29	HM140--0833Z0	レギュレーターMD001821	1	
10-30	K0100050002	5ナット	1	
10-31	K0200050002	5Sワッシャー	1	
10-32	K3630000030	ヒューズボックス101050	1	
10-33	K0042050202	5ボルト20	1	
10-34	K0042050102	5ボルト10	1	
10-35	HM140--0855Z0	リザーブタンクホース用バンド	2	

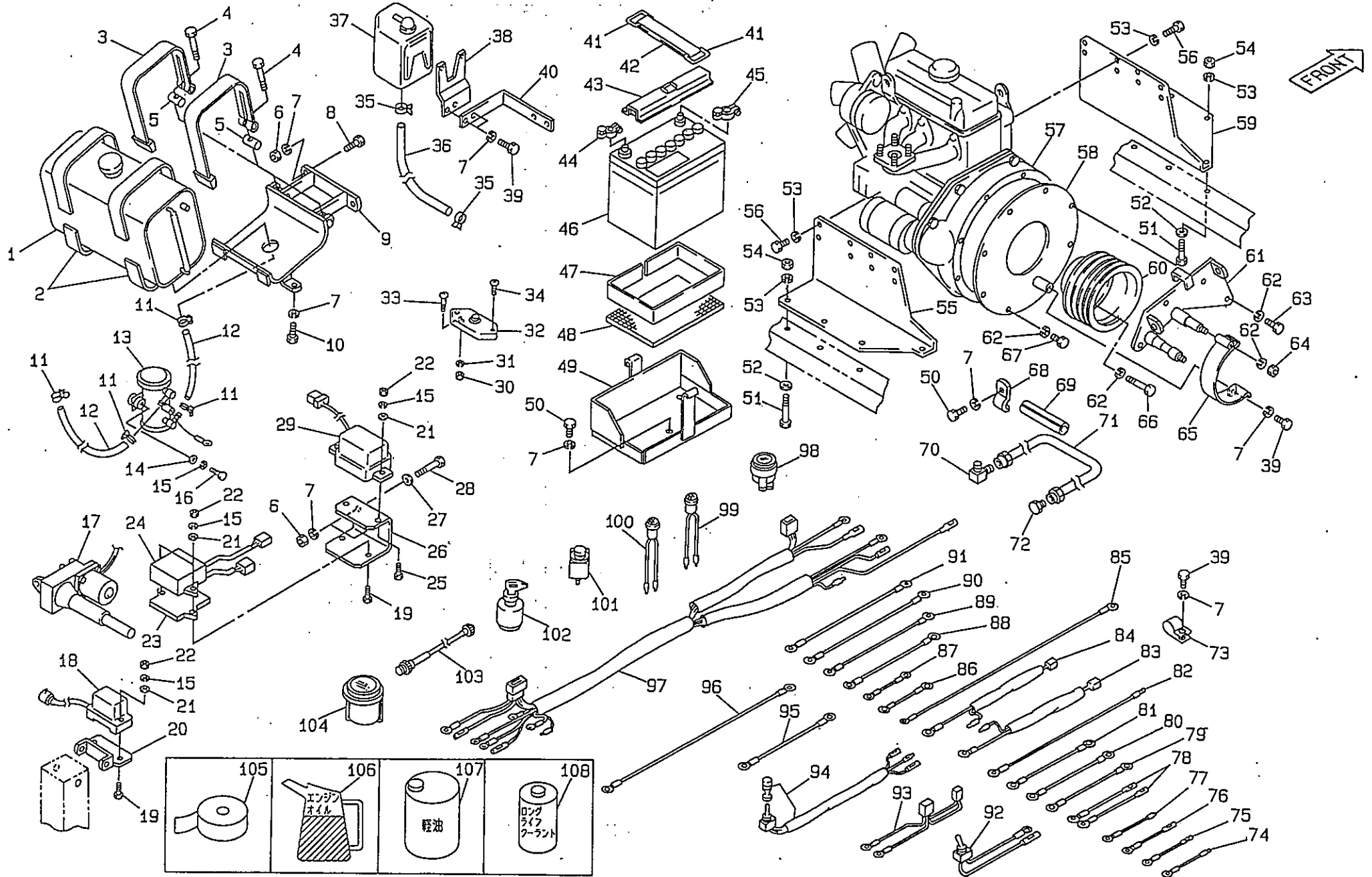
カクログ 番 号	コ ー ド 番 号	部 品 名 称	個 数	小売単価
10-36	HM140--0854Z0	リザーブクンク用ホース	1	
10-37	HM140--0853Z0	リザーブクンク Ass'y	1	
10-38	K5270000490	リザーブタンク取付板	1	
10-39	K0000080202	8ボルト20	6	
10-40	HM1700-0809Z2	リザーブタンク取付金	1	
10-41	K5274000012	バッテリー押エ金	2	
10-42	K4039000010	バッテリー止メゴム	1	
10-43	HM1700-0808ZH	バッテリーカバー	1	
10-44	K3612000040	-バッテリー端子DTL-2	1	
10-45	K3612000030	+バッテリー端子DTL-1	1	
10-46	K3600000090	バッテリー95D31R	1	
10-47	K4033000170	2板ゴム45980	1	
10-48	K4035000080	バッテリー防振ゴム300	1	
10-49	HM1700-0807ZH	バッテリーケース	1	
10-50	K0000080162	8ボルト16	1	
10-51	K0003120952	12ボルト95	8	
10-52	K5000120002	12ワッシャー	8	
10-53	K0200120002	12Sワッシャー	24	
10-54	K0100120002	12ナット	8	
10-55	HM1700-0805ZH	エンジンベース後	1	
10-56	K0009120302	12小形ボルト30P1.25	16	
10-57	K2602000050	三菱エンジンK4D31KM	1	
10-58	HM1700-0801ZH	フライホイールカバー	1	
10-59	HM1700-0804ZH	エンジンベース前	1	
10-60	HM1700-0802Z2	エンジンブーリー	1	
10-61	HM1700-0803Z2	ベルトストッパー取付板	1	
10-62	K0200100002	10Sワッシャー	13	
10-63	K0001100252	10ボルト25P1.25	4	
10-64	K0100100002	10ナット	1	
10-65	K7360000012	エンジン用ベルトストッパー	1	
10-66	K001400652	10調質ボルト65P1.25	4	
10-67	K0001100202	10ボルト20P1.25	4	
10-68	K5211000022	ドレンホース止メ金	1	
10-69	K4032000010	ホースカバー27100	1	
10-70	K3001120002	90エルボ1033-12	1	

10. エンジン部A (伝導・燃料・電気関係)

HM1700

10. エンジン部 A (伝導・燃料・電気関係)

HM1700



カタログ番 号	コード番号	部 品 名 称	個 数	小売単価
10-71	K3140000020	2556-08ホース4-880	1	
10-72	K1420000022	ドレンホース用PF1/2ネジ	1	
10-73	K4270020080	20ハーネスクリップM8	2	
10-74	HM1700-0838Z0	オイルプレッシャーランプ配線	1	
10-75	HM1700-0837Z0	チャージランプ配線	1	
10-76	HM1700-0836Z0	警報ブザー配線	1	
10-77	HM1700-0835Z0	ファンアース線	1	
10-78	HM1700-0834Z0	オートリタンスイッチ配線	1	
10-79	HM1700-0833Z0	スイッチACC配線	2	
10-80	HM1700-0832Z0	ウォーターテンペレチャージアース線	1	
10-81	HM1700-0831Z0	ウォーターテンペレチャージ配線	1	
10-82	HM1700-0830Z0	ヒュエルポンプ配線	1	
10-83	HM1700-0829Z0	電磁バルブ緑配線	1	
10-84	HM1700-0828Z0	電磁バルブ青配線	1	
10-85	HM1700-0827Z0	ヒューズボックスアース線	1	
10-86	HM1700-0826Z0	グロウランプR1配線	1	
10-87	HM1700-0825Z0	グロウランプR2配線	1	
10-88	HM1700-0824Z0	メインスイッチB配線	1	
10-89	HM1700-0823Z0	スタータ、オイタネータ配線	1	
10-90	HM1700-0822Z0	オルタネータアース線	1	
10-91	HM1700-0821Z0	エンジンアース線	1	
10-92	HM1700-0820Z0	トグルスイッチ配線	1	
10-93	HM1700-0819Z0	水平センサー配線	1	
10-94	HM1700-0818Z0	オートリタン式スイッチET115G	1	
10-95	K3611000110	バッテリーアースコード300	1	
10-96	K3610000100	＋バッテリー配線650	1	
10-97	HM1700-0817Z0	配線	1	
10-98	HM140--0832Z0	ウォータテンペレチャージ	1	
10-99	HM140--0831Z0	黄パイロットランプMM201123	1	
10-100	HM140--0828Z0	赤パイロットランプMM201122	1	
10-101	HM140--0830Z0	グロウランプMM409515	1	
10-102	HM140--0829Z0	メインスイッチJP0109950	1	
10-103	HM140--0827Z0	ケーブルJP0301100	1	
10-104	HM140--0826Z0	タコメーターJP010026-0	1	
10-105	K4290000000	シールテープ	13cm	

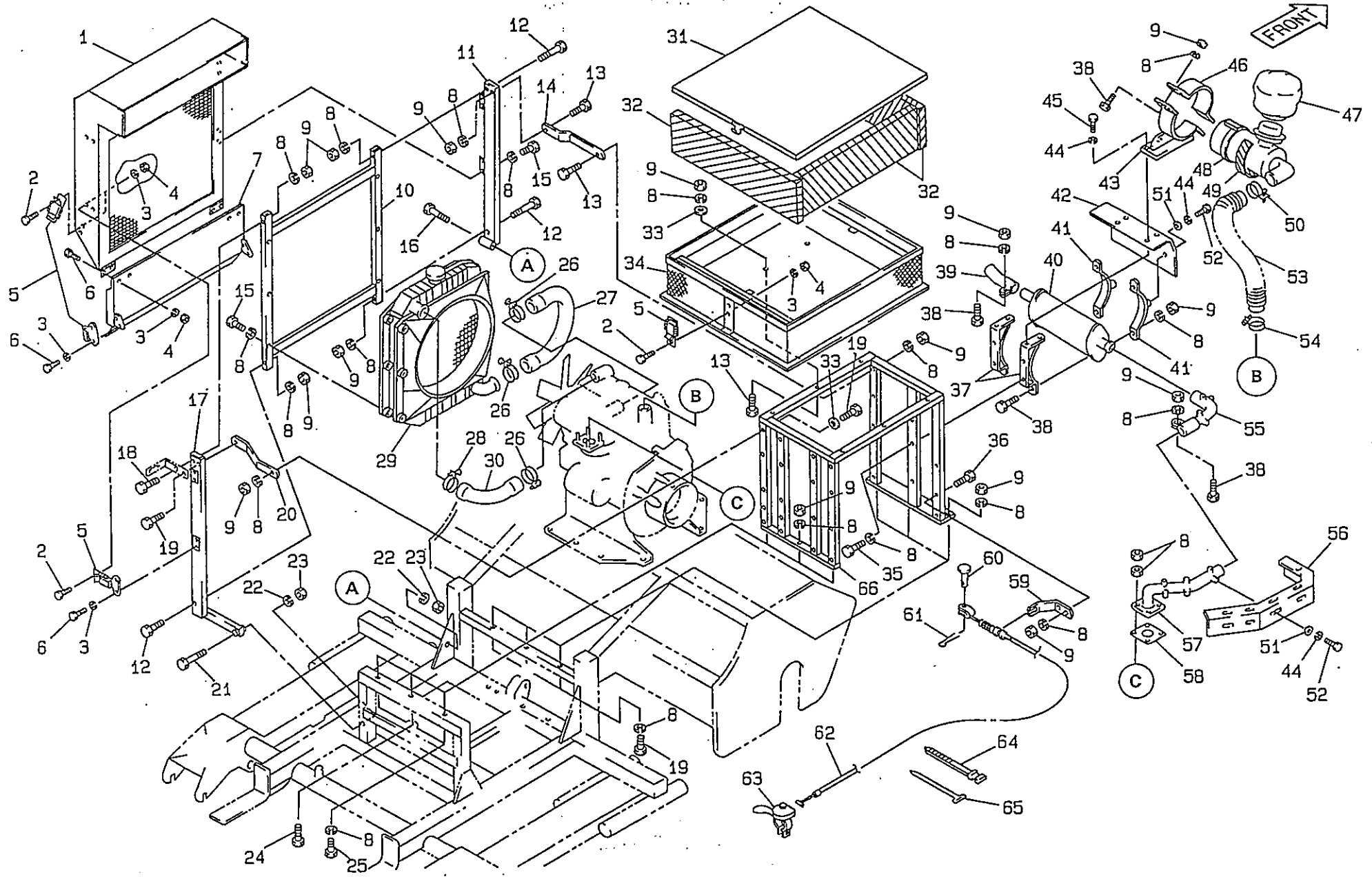
カタログ番 号	コード番号	部 品 名 称	個 数	小売単価
10-106	K2910000000	エンジンオイル	6ℓ	
10-107	K2902000000	2写軽油	5ℓ	
10-108	K2970000000	ロングライフクーラント	0.5ℓ	

10. エンジン部A (伝導・燃料・電気関係)

HM1700

11. エンジン部B (防塵・マフラー関係)

HM1700



カタログ番号	コード番号	部品名称	個数	小売単価
11- 1	HM1700-0907ZH	シュノーケル	1	
11- 2	K0000050142	5ボルト14	12	
11- 3	K0200050002	5Sワッシャー	24	
11- 4	K0100050002	5ナット	16	
11- 5	K1521000012	キャッチクリップ	6	
11- 6	K0000050102	5ボルト10	12	
11- 7	HM1700-0908ZH	シュノーケル用フタ	1	
11- 8	K0200080002	8Sワッシャー	46	
11- 9	K0100080002	8ナット	38	
11-10	HM1700-0904ZH	ラジエター取付枠	1	
11-11	HM1700-0905ZH	ラジエター取付パイプ前	1	
11-12	K0003080602	8ボルト60	3	
11-13	K0000080352	8ボルト35	10	
11-14	HM1700-0902Z2	ラジエター取付枠ツギ板前	1	
11-15	K0000080162	8ボルト16	10	
11-16	K0003100752	10ボルト75	1	
11-17	HM1700-0906ZH	ラジエター取付パイプ後	1	
11-18	K0003080652	8ボルト65	1	
11-19	K0000080452	8ボルト45	4	
11-20	HM1700-0903Z2	ラジエター取付枠ツギ板後	1	
11-21	K0003100852	10ボルト85	1	
11-22	K0200100002	10Sワッシャー	2	
11-23	K0100100002	10ナット	2	
11-24	K0003080552	8ボルト55	1	
11-25	K0000080502	8ボルト50	2	
11-26	HM1700-0917Z0	ホースクランプ	3	
11-27	HM1700-0915Z0	ウォーターホース下	1	
11-28	HM1700-0916Z0	ホースクランプ	1	
11-29	HM1700-0913ZB	ラジエター	1	
11-30	HM1700-0914Z0	ウォーターホース上	1	
11-31	HM1700-0910ZH	防塵ボックスフタ	1	
11-32	K4210000050	25ポリウレタン180630	3	
11-33	K5000080002	8ワッシャー	6	
11-34	HM1700-0909ZH	防塵ボックス	1	
11-35	K0000080302	8ボルト30	4	

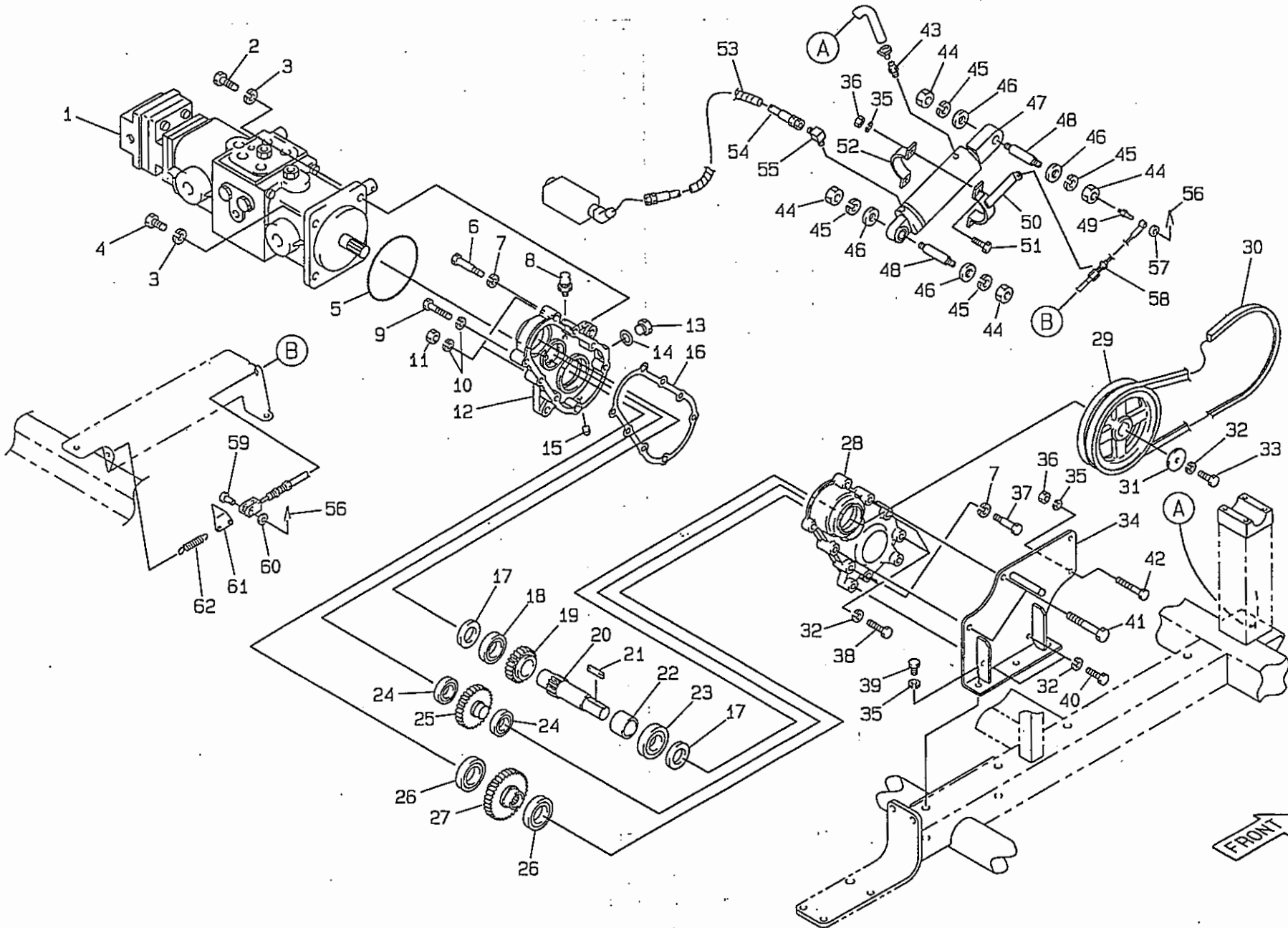
カタログ番号	コード番号	部品名称	個数	小売単価
11- 36	K0000080402	8ボルト40	1	
11- 37	K789900013T	マフラー取付金	2	
11- 38	K0000080252	8ボルト25	10	
11- 39	HM1700-0913ZT	マフラー排気口	1	
11- 40	HM140--0916ZT	マフラー-MM317770	1	
11- 41	K789900014T	マフラー取付板	2	
11- 42	K5270000444	マフラーカバー	1	
11- 43	K789900015T	エアクリーナー取付台	1	
11- 44	K0200060002	6Sワッシャー	16	
11- 45	K0010060162	6調質ボルト16	2	
11- 46	K527000036H	エアクリーナー取付板	1	
11- 47	K4110000030	クリーナーカバー大	1	
11- 48	HM140--0924ZB	エアクリーナー-MM400850	1	
11- 49	K4033000050	エアクリーナーゴム65420	1	
11- 50	HM140--0927Z2	エアホースクランプMF661027	1	
11- 51	K5011606222	1.6SPCC座金622	14	
11- 52	K0000060162	6ボルト16	14	
11- 53	HM140--0925Z0	エアホースMM401322	1	
11- 54	HM140--0926Z2	エアホースクランプMF661023	1	
11- 55	K789900016T	マフラー接続金	1	
11- 56	K5270000434	マフラー排気管カバー	1	
11- 57	HM1700-0911ZT	マフラー排気管	1	
11- 58	HM1700-0918Z0	EXガasket	1	
11- 59	HM1700-0912Z2	スロットルワイヤー止め金	1	
11- 60	K6030050122	5平頭ピン12	1	
11- 61	K0300020202	2割ピン20	1	
11- 62	K1110187600	スロットルワイヤー1876	1	
11- 63	K1203301034	スロットルレバーE330103	1	
11- 64	K4241000030	ナイロンバンド250	2	
11- 65	K4242000022	ワイヤーバンド115	1	
11- 66	HM1700-0901ZH	シュノーケルボックス取付台	1	


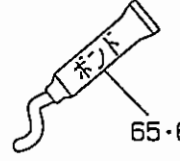
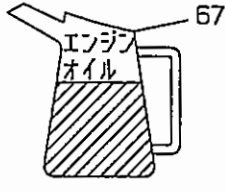

11. エンジン部B (防塵・マフラー関係)

HM1700

12. 油圧部 A

HM1700



- 63-64 
- 65-66 
- 67 
- 68 

FRONT

カタログ 番 号	コ ー ド 番 号	部 品 名 称	個 数	小売単価
12- 1	K3241000060	ピストンポンプPSV2-16A09	1	
12- 2	K0000120352	12ボルト35	3	
12- 3	K0200120002	12Sワッシャー	4	
12- 4	K0000120252	12ボルト25	1	
12- 5	K0885120000	OリングS120	1	
12- 6	K0071000660	10ノックボルト60	1	
12- 7	K0200120002	12Sワッシャー	2	
12- 8	K1430000022	エアブリーザー	1	
12- 9	K0003100502	10ボルト50	1	
12-10	K0200100002	10Sワッシャー	4	
12-11	K0100100002	10ナット	2	
12-12	K6901000050	ギヤケース前	1	
12-13	K1420000042	18排油栓P1.5	1	
12-14	K4010217250	2オイルシール17.525	1	
12-15	K1420000010	排出口プラグ	1	
12-16	K4011000230	パッキン	1	
12-17	K0823050080	オイルシールMHSA30508	2	
12-18	K0600060060	ベアリング6006	1	
12-19	K6187000010	23丁ギヤ	1	
12-20	K6102000010	13丁スプライン7×7キー付軸	1	
12-21	K0500707400	7両丸キー740	1	
12-22	K6212001110	30STKMカラー4031.5	1	
12-23	K0600062060	ベアリング6206	1	
12-24	K0600060050	ベアリング6005	2	
12-25	K6187000020	29丁ギヤ	1	
12-26	K0600060070	ベアリング6007	2	
12-27	K6187000030	35丁ギヤ	1	
12-28	K6901000060	ギヤケース後	1	
12-29	HM1700-1001Z2	油圧ポンプ用ブーリー	1	
12-30	K2343064000	VベルトGLB64	2	
12-31	K5074510422	4.5SPHC座金1042	1	
12-32	K0200100002	10Sワッシャー	6	
12-33	K0000100302	10ボルト30	1	
12-34	HM1700-1002ZH	ポンプ取付台	1	
12-35	K0200080002	8Sワッシャー	22	

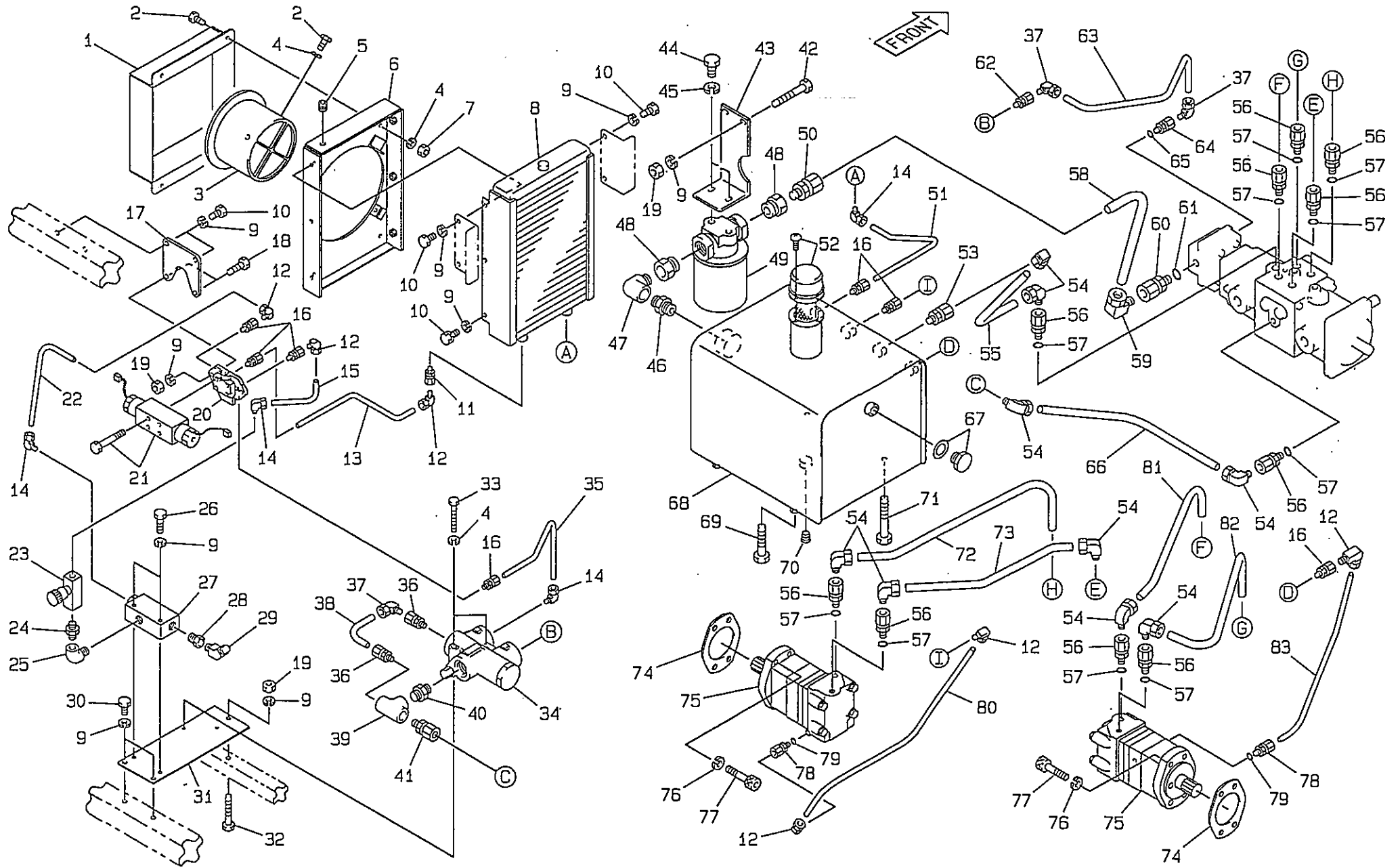
カタログ 番 号	コ ー ド 番 号	部 品 名 称	個 数	小売単価
12- 36	K0100080002	8ナット	9	
12- 37	K0071000650	10ノックボルト50	1	
12- 38	K0000100402	10ボルト40	3	
12- 39	K0010080162	8調整ボルト16	3	
12- 40	K0000100352	10ボルト35	2	
12- 41	K0003100802	10ボルト80	2	
12- 42	K0013080552	8調整ボルト55	2	
12- 43	K3009000082	6ドレンアダプタPT1/8	1	
12- 44	K0105140002	14ナット3P1.5	4	
12- 45	K0200140002	14Sワッシャー	4	
12- 46	K5090000042	4.5SPHC座金1432	4	
12- 47	K320000001B	50-70シリンダー-250	1	
12- 48	K6121000062	シリンダー取付軸82.5	2	
12- 49	K6083000012	刈高ワイヤー支点ピン	1	
12- 50	K7350000022	刈高ワイヤー取付金	1	
12- 51	K0000080252	8ボルト25	2	
12- 52	K5211000032	刈高ワイヤー取付板	1	
12- 53	K3190014000	SP-12コイルチューブ1400	1	
12- 54	K3103211400	WP140-6ホース1-1400	1	
12- 55	K3001060002	90エルボ1033-6	1	
12- 56	K0300020202	2割ピン20	2	
12- 57	K5000060002	6ワッシャー	1	
12- 58	K1160184000	刈高用ワイヤー1840	1	
12- 59	K6030050152	5平頭ピン15	1	
12- 60	K5000050002	5ワッシャー	1	
12- 61	K5270000062	刈高指針	1	
12- 62	K1020000062	1.6丸フックバネ13.6104	1	
12- 63	K2941000000	スリーボンド1104	8g	
12- 64	K2941000000	スリーボンド1104	10g	
12- 65	K4290000000	シールテープ	12cm	
12- 66	K4290000000	シールテープ	330cm	
12- 67	K2912000000	ミッションオイル	0.3ℓ	
12- 68	K2913000000	油圧オイル	20ℓ	

12. 油圧部A

HM1700

13. 油压部B

HM1700





カタログ番	コード番号	部品名称	個数	小売単価
13- 1	K789900018D	オイルクーラーカバー	1	
13- 2	K0000060122	6ボルト12	8	
13- 3	K3840000010	12VモータファンTD2473	1	
13- 4	K0200060002	6Sワッシャー	10	
13- 5	K0900300140	膜付グロメットC30SG14A	1	
13- 6	K789900017D	オイルクーラー枠	1	
13- 7	K0100060002	6ナット	8	
13- 8	K343000001B	オイルクーラー	1	
13- 9	K0200080002	8Sワッシャー	22	
13-10	K0000080162	8ボルト16	8	
13-11	K3010100601	PA-PTニップル10×3/8	2	
13-12	K3014100001	首ふりエルボPUB10	7	
13-13	HM1700-1016Z2	ソレノイドTオイルクーラー配管	1	
13-14	K3012100601	PB-PTエルボ10×3/8	4	
13-15	HM1700-1018Z2	ソレノイドBオペレートA配管	1	
13-16	K3010100401	PA-PTニップル10×1/4	7	
13-17	HM1700-1021ZH	ソレノイドバルブ取付板	1	
13-18	K0000080252	8ボルト25	2	
13-19	K0100080002	8ナット	9	
13-20	K3314000020	サブプレートJS-01M02	1	
13-21	K3313000010	ソレノイドバルブ307804	1	
13-22	HM1700-1019Z2	ソレノイドAオペレートP配管	1	
13-23	K3332000030	スローリタンバルブHT720-03	1	
13-24	K3023060001	ニップルNSPT3/8	2	
13-25	K3022060002	メスオスエルボSTEPT3/8	1	
13-26	K0000080252	8ボルト25	2	
13-27	K335000001B	オペレートチェック弁VOCH-03	1	
13-28	K3020060401	ブッシングBUT3/8×1/4	1	
13-29	K3003060002	45エルボ1035-6	1	
13-30	K0010080162	8調質ボルト16	2	
13-31	HM1700-1022ZH	フローディバイダ取付板	1	
13-32	K0000080452	8ボルト45	5	
13-33	K0000060402	6ボルト40	2	
13-34	K3370000020	フローディバイダFV1120	1	
13-35	HM1700-1017Z2	ソレノイドPステアリング配管	1	

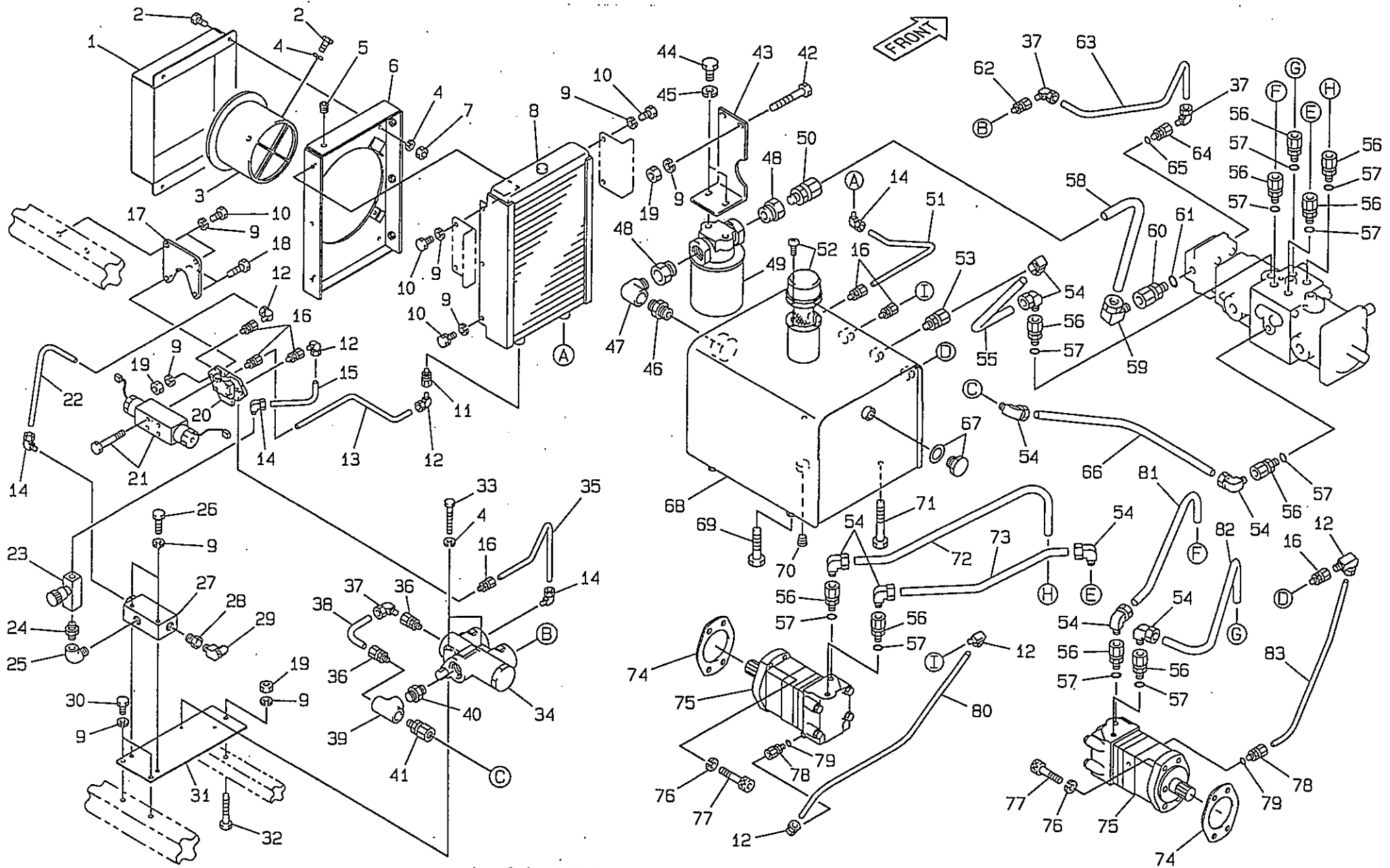
カタログ番	コード番号	部品名称	個数	小売単価
13-36	K3010120601	PA-PTニップル12×3/8	2	
13-37	K3014120001	首ふりエルボPUB12	3	
13-38	HM1700-1020Z2	フローディバイダタンクリフト配管	1	
13-39	K3021060002	ねじ込みティーTEFPT3/8	1	
13-40	K3029000091	異径ニップルPT3/8PT1/2	1	
13-41	K3010150601	PA-PTニップル15×3/8	1	
13-42	K0013080552	8調質ボルト55	2	
13-43	HM1700-1004ZH	フィルターSP08取付板	1	
13-44	K0000100202	10ボルト20	2	
13-45	K0200100002	10Sワッシャー	2	
13-46	K3023120001	ニップルNSPT3/4	1	
13-47	K3022120002	メスオスエルボSTEPT3/4	1	
13-48	K3020161201	ブッシングBUT1×3/4	2	
13-49	K3412000030	フィルターSP08-10-03	1	
13-50	K3010221201	PA-PTニップル22×3/4	1	
13-51	HM1700-1015Z2	オイルクーラー油圧タンク配管	1	
13-52	K3400000020	給油孔ブリーザーFA-50	1	
13-53	K3010150801	PA-PTニップル15×1/2	1	
13-54	K3014150001	首ふりエルボPUB15	9	
13-55	HM1700-1009Z2	ポンプT1油圧タンク配管	1	
13-56	K3011150801	POA-PFニップル15×1/2	10	
13-57	K0880018000	OリングP18	10	
13-58	HM1700-1011Z2	ポンプS1フィルター配管	1	
13-59	K3014220001	首ふりエルボPUB22	1	
13-60	K3011221201	POA-PFニップル22×3/4	1	
13-61	K0880024000	OリングP24	1	
13-62	K3010120801	PA-PTニップル12×1/2	1	
13-63	HM1700-1012Z2	ポンプB1フローディバイダPR配管	1	
13-64	K3011120601	POA-PFニップル12×3/8	1	
13-65	K0880014000	OリングP14	1	
13-66	HM1700-1010Z2	ポンプB2リフト配管	1	
13-67	K1400000044	PF3/4油壺栓M型	1	
13-68	HM1700-1003ZH	油圧タンク	1	
13-69	K0000100452	10ボルト45	2	
13-70	K1422208001	六角穴付テーパプラグ2種1/2	1	

13. 油圧部B

HM1700

13. 油压部B

HM1700



カタログ 番 号	コ ー ド 番 号	部 品 名 称	個 数	小売単価
13- 71	K0003100652	10ボルト65	2	
13- 72	HM1700-1005Z2	ポンプP1モーター-BL配管	1	
13- 73	HM1700-1006Z2	ポンプP2モーター-AL配管	1	
13- 74	K4011000220	油圧モータ用パッキン	2	
13- 75	K3290000030	モータ2-200AZ6S-E	2	
13- 76	K0200120002	12Sワッシャー	8	
13- 77	K0024120451	12六角穴付ボルト45	8	
13- 78	K3011100401	POA-PFニップル10×1/4	3	
13- 79	K0880011000	OリングP11	3	
13- 80	HM1700-1014Z2	モータドレンLタンク配管	1	
13- 81	HM1700-1007Z2	ポンプP3モーター-AR配管	1	
13- 82	HM1700-1008Z2	ポンプP4モーター-BR配管	1	
13- 83	HM1700-1013Z2	モータドレンRタンク配管	1	

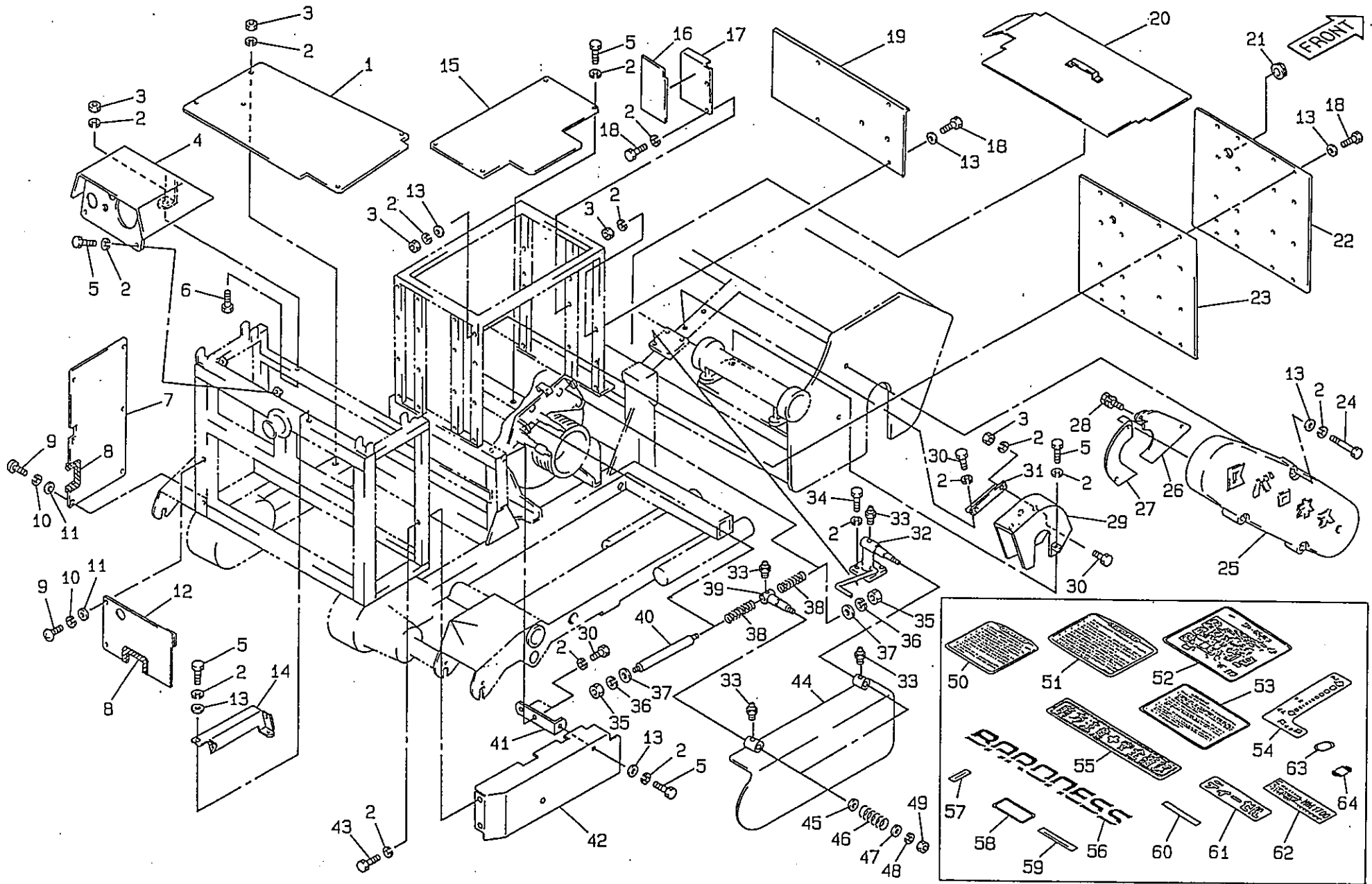
カタログ 番 号	コ ー ド 番 号	部 品 名 称	個 数	小売単価

13. 油圧部B

HM1700

14. カバー部

HM1700



カタログ 番 号	コ ー ド 番 号	部 品 名 称	個 数	小売単価
14- 1	HM1700-1108ZH	油圧ポンプ下部仕切板	1	
14- 2	K0200080002	8Sワッシャー	38	
14- 3	K0100080002	8ナット	15	
14- 4	HM1700-1118ZH	計器取付ボックス	1	
14- 5	K0000080162	8ボルト16	10	
14- 6	K0000080452	8ボルト45	1	
14- 7	HM1700-1116ZH	後部フレームサイドカバー	1	
14- 8	K3197001150	黒トリム75-16-110	2	
14- 9	K0042060152	6+丸小ねじ12	8	
14-10	K0200060002	6Sワッシャー	8	
14-11	K5000060002	6ワッシャー	8	
14-12	HM1700-1115ZH	後部フレームカバー	1	
14-13	K5000080002	8ワッシャー	23	
14-14	HM1700-1117ZH	刈高ゲージ取付板	1	
14-15	HM1700-1107ZH	エンシン下部仕切板	1	
14-16	HM1700-1113Z0	エアホース断熱板	1	
14-17	HM1700-1112ZH	エアホース断熱取付板	1	
14-18	K0000080302	8ボルト30	12	
14-19	HM1700-1111ZH	ボックス取付台前カバー	1	
14-20	HM1700-1114ZH	ナイフフレーム防塵カバー	1	
14-21	K0910000040	グロメットC30NG79Q	1	
14-22	HM1700-1109ZH	フレーム中間上部仕切板	1	
14-23	HM1700-1110Z0	フレーム中間上部断熱板	1	
14-24	K0003081002	8ボルト100	3	
14-25	K680200003H	ナイフ軸カバー	1	
14-26	K716300011H	ナイフベルトカバー	1	
14-27	K513000021H	ナイフ軸カバー後	1	
14-28	K0006060162	6ボルト16S	3	
14-29	HM1700-1103ZH	中間軸ブリーカーカバー	1	
14-30	K0000080122	8ボルト12	6	
14-31	HM1700-1104ZH	中間軸ブリーカーカバー取付金	1	
14-32	K7355000062	ベルトカバー取付支点	1	
14-33	K1440000012	グリスニップル	4	
14-34	K0010080162	8調質ボルト16	4	
14-35	K0105140002	14ナット3P1.5	2	

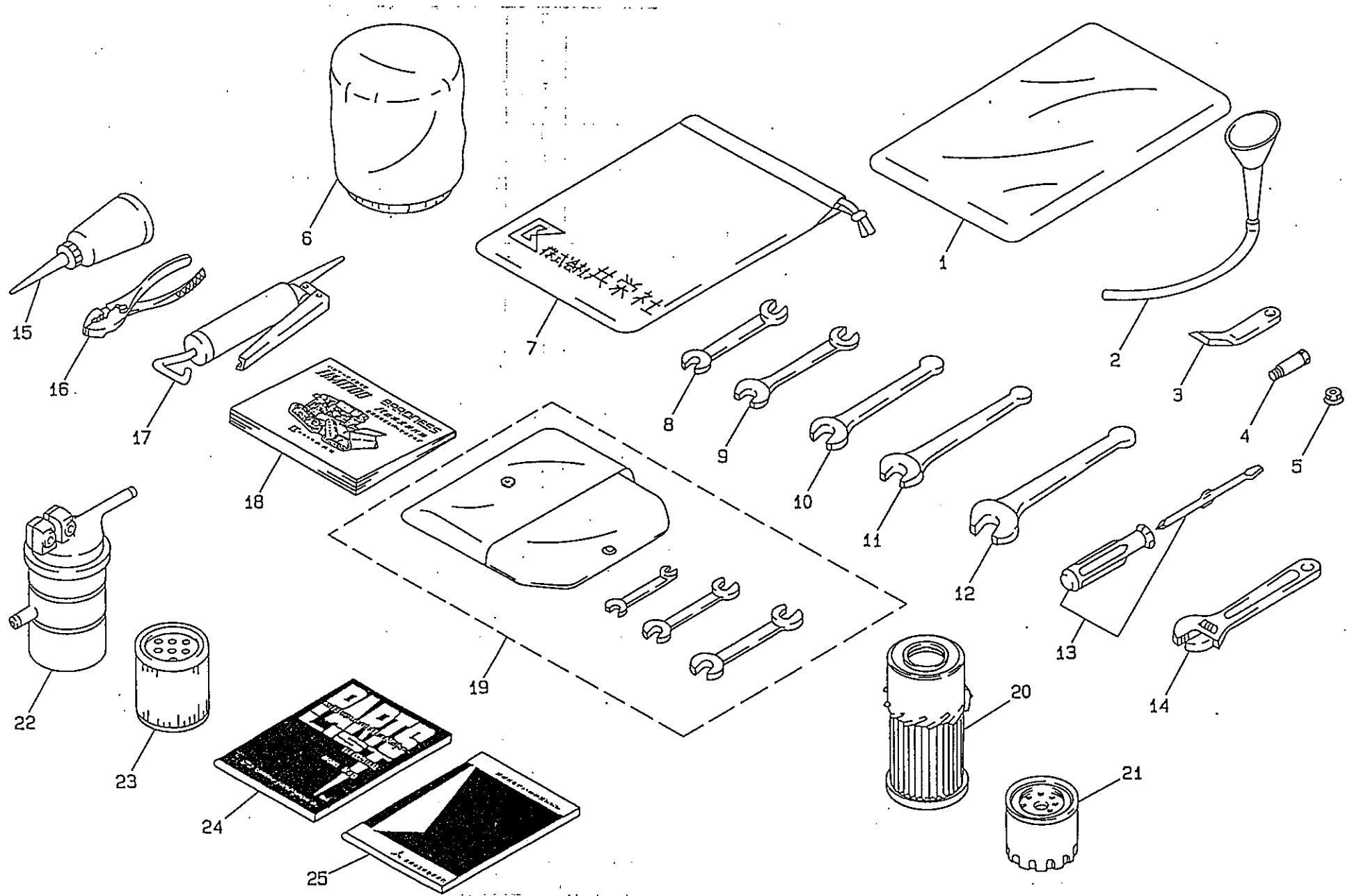
カタログ 番 号	コ ー ド 番 号	部 品 名 称	個 数	小売単価
14- 36	K0200140002	14Sワッシャー	2	
14- 37	K5000140002	14ワッシャー	2	
14- 38	K1000000142	2.3圧縮バネ22.6121	2	
14- 39	K7355000052	ベルトカバー取付軸	1	
14- 40	HM1700-1101Z2	スプリング取付軸	1	
14- 41	HM1700-1106Z2	油圧ブリーカーカバー取付金	1	
14- 42	HM1700-1105ZH	油圧ブリーカーカバー	1	
14- 43	K0000080402	8ボルト40	2	
14- 44	HM1700-1102ZH	エンジン用ベルトカバー	1	
14- 45	K5000120002	12ワッシャー	2	
14- 46	K1000000152	2圧縮バネ1741	2	
14- 47	K5000100002	10ワッシャー	2	
14- 48	K0200100002	10Sワッシャー	2	
14- 49	K0100100002	10ナット	2	
14- 50	K4205000060	使用上の注意事項マーク	1	
14- 51	K4205000220	急傾斜地作写注意事項	1	
14- 52	HM1700-1122Z0	配線図マーク	1	
14- 53	HM1700-1119Z0	作業前点検マーク	1	
14- 54	HM1700-1121Z0	走行レバーマーク	1	
14- 55	K4205000050	注意マーク	1	
14- 56	K4201000130	BARONESSマーク55白	1	
14- 57	K4203000050	刈高レバーマーク	1	
14- 58	K4205000210	ブザー用張りマーク	1	
14- 59	K4209000240	刈高マーク	1	
14- 60	K4209000250	パイロットランププレート	1	
14- 61	K4209000030	ディーゼルマーク	1	
14- 62	HM1700-1120Z0	ネームプレート	1	
14- 63	K4203000010	刃の回転マーク	1	
14- 64	K4209000230	オイルクーラーファンマーク	1	

14. カバー部

HM1700

15. 工具・予備品部

HM1700



カタログ番号	コード番号	部品名称	個数	小売単価
15- 1	HM1700-120120	HM1700用シート	1	
15- 2	K4870000010	エンジンオイルジョーゴ	1	
15- 3	K252000004B	ハンマーナイフ6110	20	
15- 4	K6083000072	11取付ピン32	10	
15- 5	K0143100002	10さらばね付きナット	10	
15- 6	K4110000030	クリーナーカバー大	1	
15- 7	K4801000020	工具袋	1	
15- 8	K4810130172	スパナ13×17	1	
15- 9	K4810190222	スパナ19×22	1	
15-10	K4811240002	片口スパナ24	1	
15-11	K4811300002	片口スパナ30	1	
15-12	K4811360002	片口スパナ36	1	
15-13	K4820000010	⊕⊖ドライバー	1	
15-14	K4840000012	モンキーレンチ200	1	
15-15	K4860000010	油サシ	1	
15-16	K4830000012	プライヤー	1	
15-17	K4850000012	グリスポンプ	1	
15-18	HM1700-92G---	使用説明書&パーツカタログ	1	
15-19	K2609K4D-3110	三菱K4D-31KM工具一式	1	
15-20	HM140--1205Z01Z	エアエレメントMM200573	1	
15-21	HM140--1205Z02Z	オイルフィルターK9665400	1	
15-22	HM140--1205Z03Z	燃料フィルターMM400861	1	
15-23	HM140--1205Z04Z	電磁ポンプフィルタMM408992	1	
15-24	K2609K4D-3102	K4Dパーツリスト	1	
15-25	K2609K4D-3101	ディーゼルエンジン取扱説明書	1	

カタログ番号	コード番号	部品名称	個数	小売単価

15. 工具・予備品部

HM1700



株式会社 共栄社

愛知県豊川市美幸町1-26 TEL.(05338)4-1221(代)  
FAX.(05338)4-1220