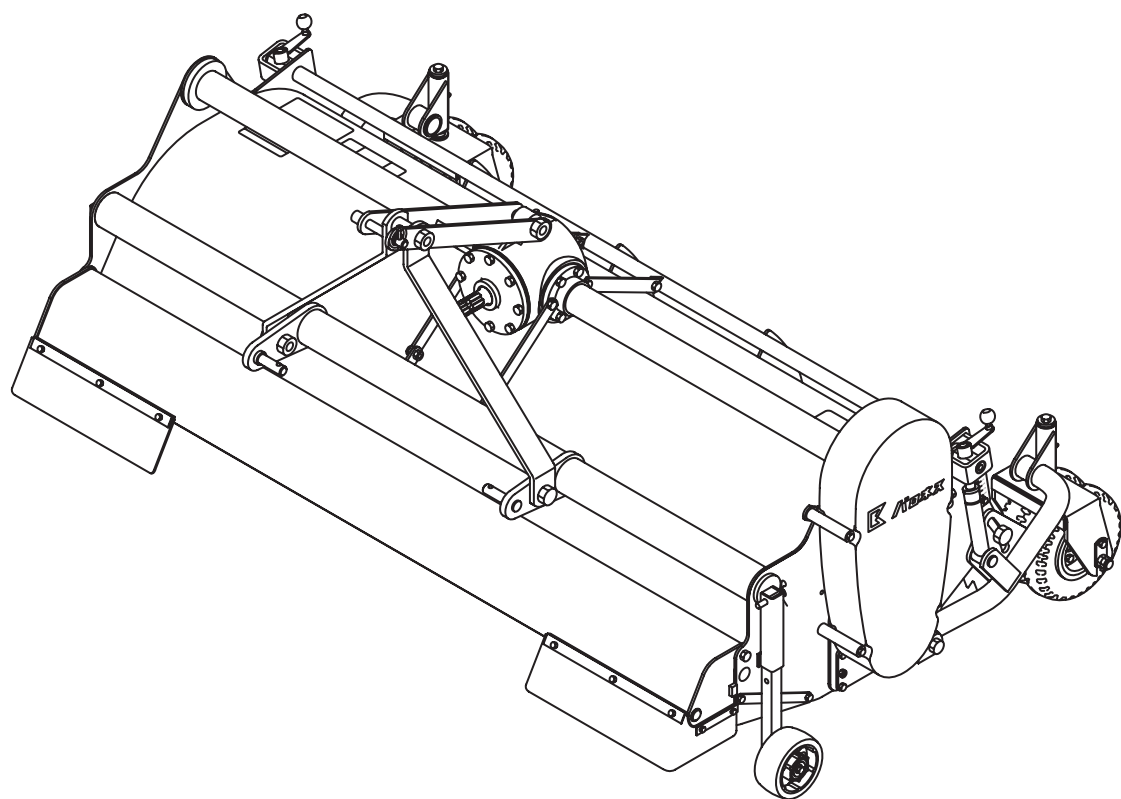


バロネス草刈機

HMA200

ハンマーナイフモア

パーツカタログ



BARONESS®

Quality on Demand

Serial No.11671~

Ver.1.0

ごあいさつ

このたびは、バロネス製品をお買い上げいただきまして、誠にありがとうございます。
ご購入いただいた製品は十分な試運転、検査を重ねた上で出荷しておりますが、機械が本来の性能を発揮するためには、取扱方法や作業前後の点検・調整・給油等の日常の管理が大きく影響します。

いつまでも優れた性能を発揮させ、安全な作業をしていただきますようお願いいたします。

ご注意

(本機お問い合わせについて)

型式が順次変更になっている場合がありますので、機械の型式と製造番号をあわせてご通知くださるようお願いいたします。

なお、本書記載事項は予告なしに変更することがあります。

部品交換を行う場合は、必ず「BARONESS 純正部品」または「弊社指定部品」を使用してください。

純正部品以外の部品を使用して生じた不具合については責任を負いかねます。

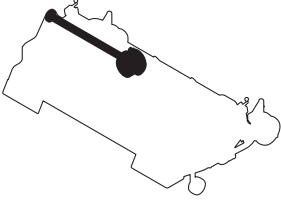
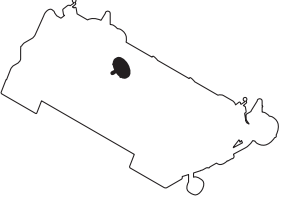
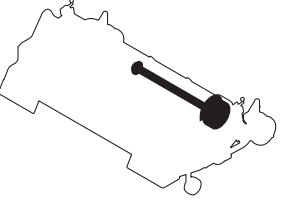
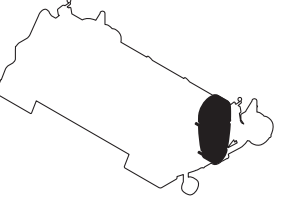
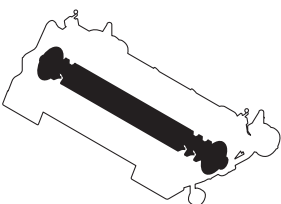
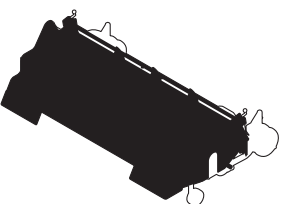

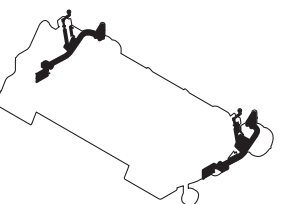
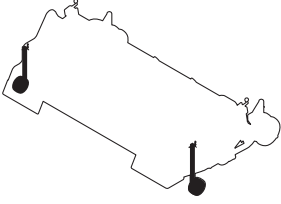
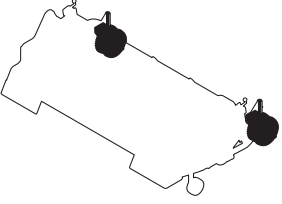
※パーツリストの適用号機欄が空欄の場合は、表紙のシリアル番号以降が適用号機です。

(部品注文について)

部品注文の際は誤送の原因ともなりますので、必ずコード番号・部品名称でご注文ください。

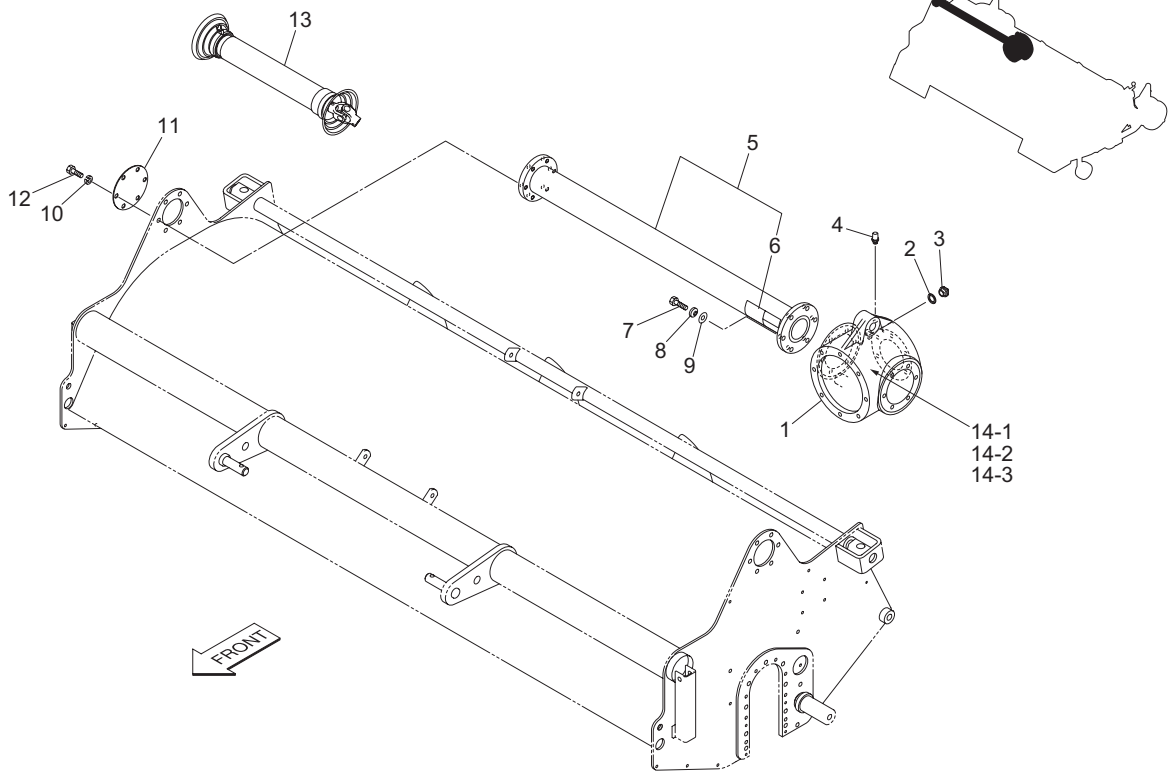
例	コード番号	部品名称	個数
	HMA200-0101ZR	ギヤボックス	1

目次

101. 伝導・ナイフ部A……101-1	102. 伝導・ナイフ部B……102-1	103. 伝導・ナイフ部C……103-1	104. 伝導・ナイフ部D……104-1
			
105. 伝導・ナイフ部E……105-1	106. フレーム部A………106-1	107. フレーム部B………107-1	108. フレーム部C………108-1 108-2
			
109. フレーム部D………109-1	110. フレーム部E………110-1	111. 付属工具部 …… 111-1	
			

101. 伝導部・ナイフ部 A

HMA200

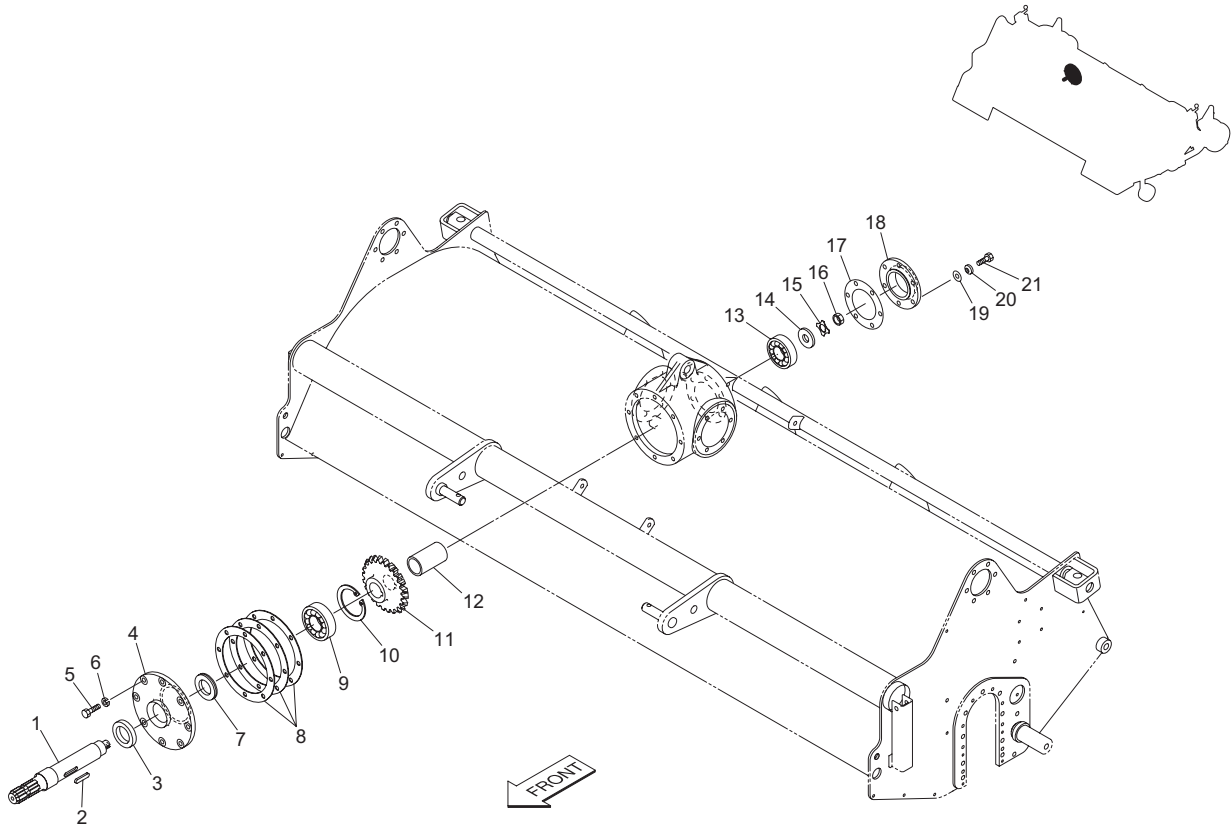


HMA200_101_z

カタログ番号	コード番号	部品名称	個数	備考	適用号機
101 - 1	HMA200-0101ZR	ギヤボックス	1		
101 - 2	K4010217250	2 オイルシート 17.525	1		
101 - 3	K1400000010-Y	油量栓 18	1		
101 - 4	K1430000022	エアブリーザー	1		
101 - 5	HMA200-0150Z0	ギヤボックス取付金 COMP	1		
101 - 6	K4205000810	ジョイント軸回転物注意マーク	1		
101 - 7	K0010100302	10 調質ボルト 30	4		
101 - 8	K0213100002	10 さらばね座金 1H	4		
101 - 9	K0921100000	10 シールワッシャー	4		
101 - 10	K0200100002	10S ワッシャー	6		
101 - 11	HMA200-0144Z2	右フレーム側板フタ	1		
101 - 12	K0000100252	10 ボルト 25	6		
101 - 13	HMA200-0145Z0	ドライブシャフト	1		
101 -14-1	K2929000400	ダイナマックス EPNO.1 号 400g チューブ	-	使用量 =1.2kg	
101 -14-2	K2929002500	ダイナマックス EPNO.1 号 2.5kg 缶	-	使用量 =1.2kg	
101 -14-3	K2929016000	ダイナマックス EPNO.1 号 1.6kg 缶	-	使用量 =1.2kg	

102. 伝導部・ナイフ部 B

HMA200

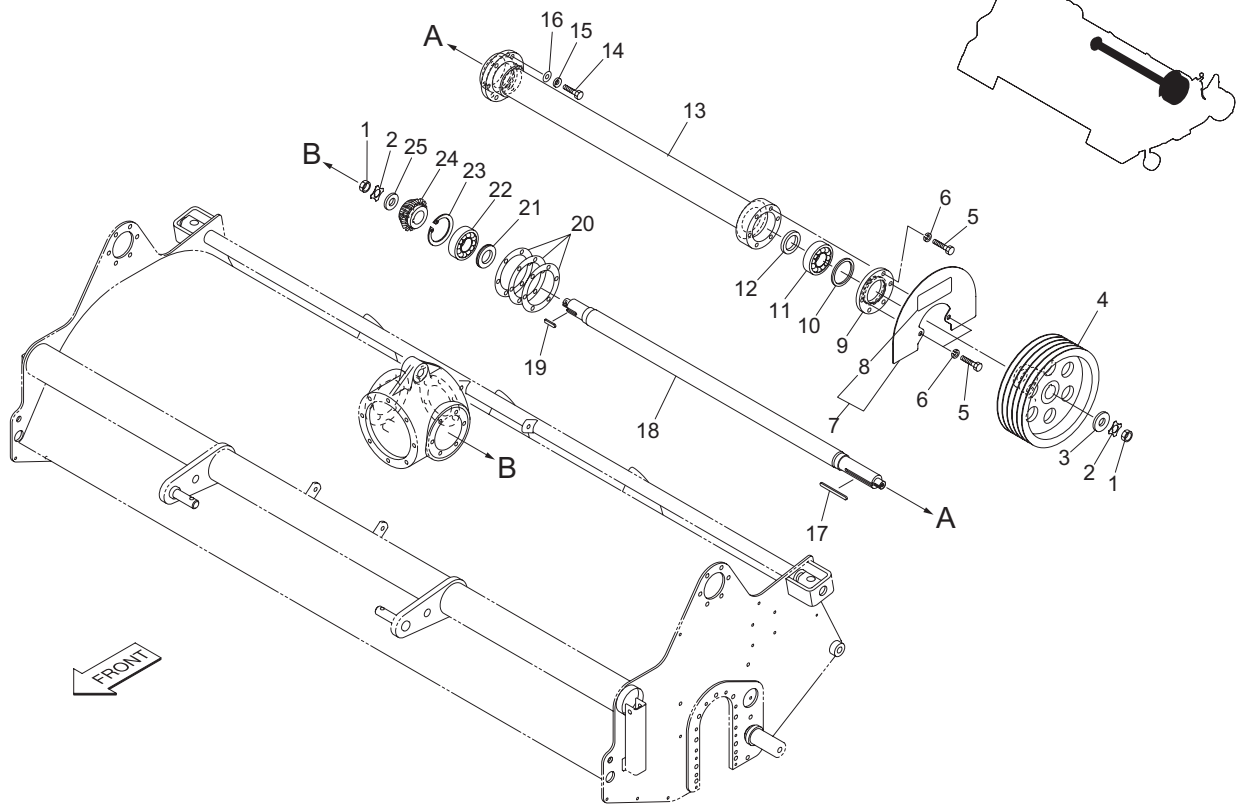


HMA200_102_z

カタログ番号	コード番号	部品名称	個数	備考	適用号機
102 - 1	HMA200-0102Z2	駆動軸	1		
102 - 2	K0501010450	10 両丸キー 1045	1		
102 - 3	K0824568120	オイルシール MSHA456812	1		
102 - 4	HMA200-0112Z0	ギヤボックスフタ	1		
102 - 5	K0000100302	10 ボルト 30	8		
102 - 6	K0200100002	10S ワッシャー	8		
102 - 7	K0640511090	スラストベアリング 51109	1		
102 - 8	HMA200-0114Z0	ギヤボックスパッキン	3		
102 - 9	K0600063080	ベアリング 6308	1		
102 - 10	K0402090001	ストップリング R90	1		
102 - 11	HMA200-0103Z0	33 丁ベベルギヤ	1		
102 - 12	HMA200-0104Z0	ベアリング押エカラー	1		
102 - 13	K0600063070	ベアリング 6307	1		
102 - 14	K5090000362	6SPHC 座金 20.550	1		
102 - 15	K5090000102	4 ロック座金	1		
102 - 16	K0160000132	20 小形ナット 10PI.5	1		
102 - 17	HMA200-0116Z0	ベアリング押エカバーパッキン	1		
102 - 18	HMA200-0115Z0	ベアリング押エカバー	1		
102 - 19	K0921100000	10 シールワッシャー	6		
102 - 20	K0213100002	10 さらばね座金 1H	6		
102 - 21	K0000100252	10 ボルト 25	6		

103. 伝導部・ナイフ部 C

HMA200

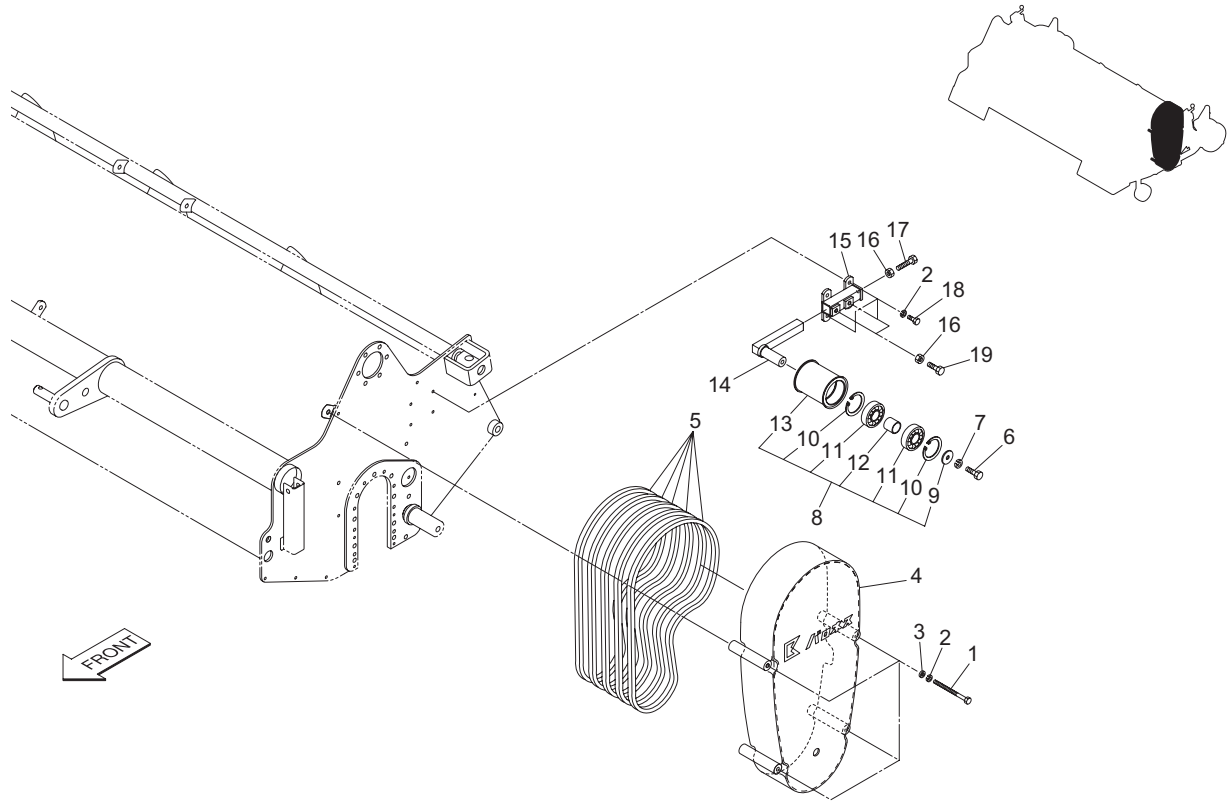


HMA200_103_z

カタログ番号	コード番号	部品名称	個数	備考	適用号機
103 - 1	K0160000132	20 小形ナット 10PI.5	2		
103 - 2	K5090000102	4 ロック座金	2		
103 - 3	K5090000362	6SPHC 座金 20.550	1		
103 - 4	HMA200-0132ZD	伝導プーリー	1		
103 - 5	K0000100402	10 ボルト 40	6		
103 - 6	K0200100002	10S ワッシャー	6		
103 - 7	HMA200-0356Z0	カバー COMP	1		
103 - 8	K4205000670	ベルト回転物注意マーク	1		
103 - 9	HMA200-0130Z2	伝導プーリーカバー	1		
103 - 10	K4004600720	4.5 フェルト 6072	1		
103 - 11	K0608063070	ベアリング 63072RS	1		
103 - 12	K0824058080	オイルシール MHSA40588	1		
103 - 13	HMA200-0118ZG	ギヤボックス取付金左	1		
103 - 14	K0010100302	10 調質ボルト 30	4		
103 - 15	K0213100002	10 さらばね座金 1H	4		
103 - 16	K0921100000	10 シールワッシャー	4		
103 - 17	K0500808900	8 両丸キー 890	1		
103 - 18	HMA200-0117Z0	伝導軸	1		
103 - 19	K0520808340	8 片丸キー 834	1		
103 - 20	HMA200-0124Z0	取付金パッキン	3		
103 - 21	K0640511080	スラストベアリング 51108	1		
103 - 22	K0600063070	ベアリング 6307	1		
103 - 23	K0402080001	ストップリング R80	1		
103 - 24	HMA200-0120Z0	17 丁べベルギヤ	1		
103 - 25	K5090000372	6SS41B-D 座金 20.542	1		

104. 伝導部・ナイフ部 D

HMA200

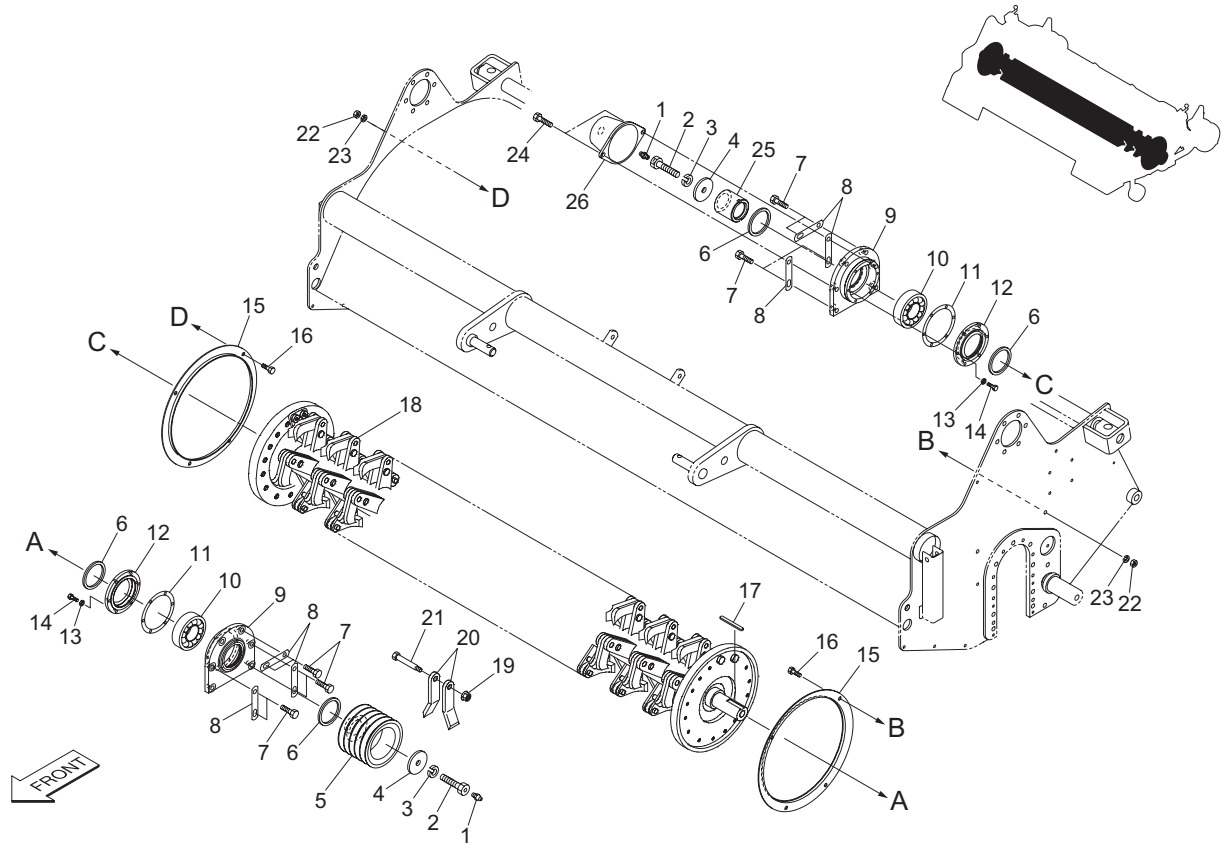


HMA200_104_z

カタログ番号	コード番号	部品名称	個数	備考	適用号機
104 - 1	K0003081302	8 ボルト 130	4		
104 - 2	K0200080002	8S ワッシャー	8		
104 - 3	K5000080002	8 ワッシャー	4		
104 - 4	HMA200-0140ZG	ベルトカバー	1		
104 - 5	K2331055000	V ベルト RB55	5		
104 - 6	K0000100252	10 ボルト 25	1		
104 - 7	K0200100002	10S ワッシャー	1		
104 - 8	K8030000040	テンションプーリー Ass' y9478	1		
104 - 9	K5073210352	3.2SPHC 座金 1035	1		
104 - 10	K0402062001	ストップリング R62	2		
104 - 11	K0612063050	ベアリング 63052RD	2		
104 - 12	K6212000620	26STKM カラー 3028	1		
104 - 13	K2473940782	テンションプーリー 9478	1		
104 - 14	HMA200-0137Z2	テンションプーリー調節金	1		
104 - 15	HMA200-0143A2	テンションプーリー取付金	1		
104 - 16	K0100100002	10 ナット	3		
104 - 17	K0010100602	10 調質ボルト 60	1		
104 - 18	K0000080152	8 ボルト 15	4		
104 - 19	K0000100202	10 ボルト 20	2		

105. 伝導部・ナイフ部 E

HMA200

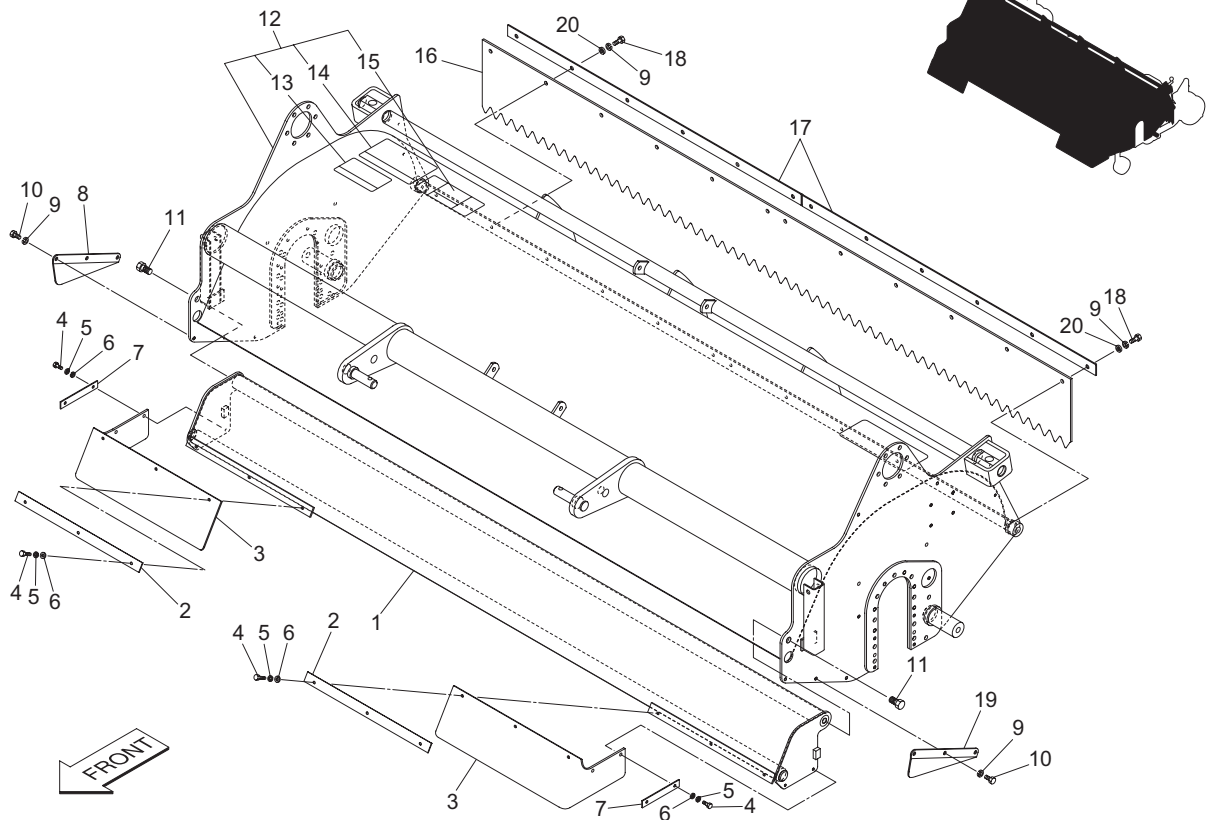


HMA200_105_z

カタログ番号	コード番号	部品名称	個数	備考	適用号機
105 - 1	K1440000012	グリスニップル	2		
105 - 2	K0071000122	14 ニップル孔付ボルト 50	2		
105 - 3	K0200140002	14S ワッシャー	2		
105 - 4	K5076014602	6SPHC 座金 1460	2		
105 - 5	HMA200-0201ZD	ナイフ軸プーリー	1		
105 - 6	K4004600720	4.5 フェルト 6072	4		
105 - 7	K0010100302	10 調質ボルト 30	10		
105 - 8	HMA200-0223Z2	ロック座金	6		
105 - 9	HMA200-0210Z2	ナイフ軸メタル	2		
105 - 10	K0609063080	ベアリング 6308LLUC3	2		
105 - 11	HMA200-0209Z0	パッキン	2		
105 - 12	HMA200-0208Z2	ナイフ軸メタルフタ	2		
105 - 13	K0200060002	6S ワッシャー	12		
105 - 14	K0010060202	6 調質ボルト 20	12		
105 - 15	K5300000072	ナイフ軸草巻付防止板 320	2		
105 - 16	K0000080202	8 ボルト 20	4		
105 - 17	K0500807550	8 両丸キー 755	1		
105 - 18	K811020000R	ナイフ軸 Ass' y2000	1		
105 - 19	K0143100002	10 さらばね付きナット	60		
105 - 20	K252000004B	ハンマーナイフ 6110	120		
105 - 21	K6083000078	11 取付ピン 32	60		
105 - 22	K0100080002	8 ナット	4		
105 - 23	K0200080002	8S ワッシャー	4		
105 - 24	K0010100352	10 調質ボルト 35	2		
105 - 25	K6219000012	ナイフ軸カバーリング 6059	1		
105 - 26	HMA200-0217ZG	ニップルカバー	1		

106. フレーム部 A

HMA200

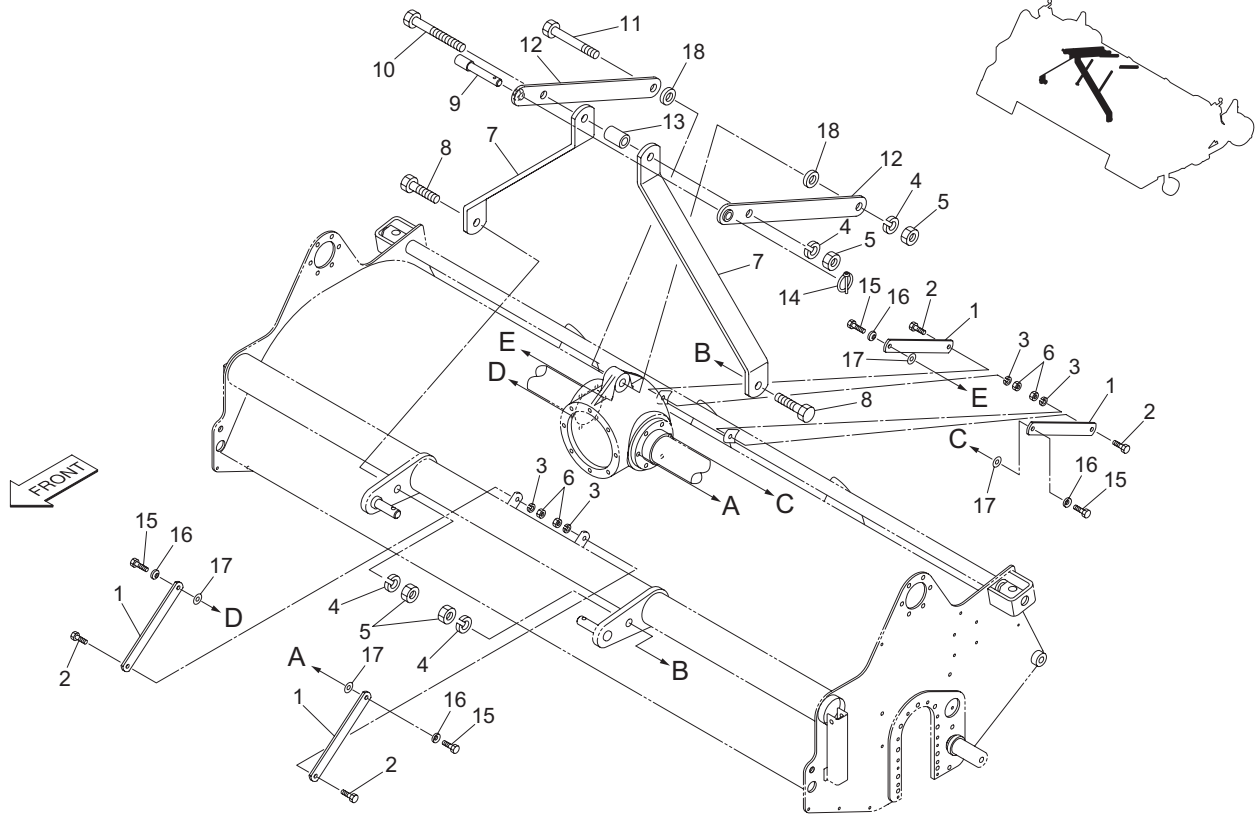


HMA200_106_z

カタログ番号	コード番号	部品名称	個数	備考	適用号機
106 - 1	HMA200-0302ZG	防護カバー	1		
106 - 2	HMA200-0349Z2	前エプロン押工板	2		
106 - 3	HMA200-0348A0	前カバーエプロン	2		
106 - 4	K0000060152	6 ボルト 15	10		
106 - 5	K0200060002	6S ワッシャー	10		
106 - 6	K5000060002	6 ワッシャー	10		
106 - 7	HMA200-0350Z2	サイドエプロン押工板	2		
106 - 8	HMA200-0343ZG	ナイフ側板カバー右	1		
106 - 9	K0200080002	8S ワッシャー	18		
106 - 10	K0000080102	8 ボルト 10	6		
106 - 11	K0071000402	14 取付ボルト 25	2		
106 - 12	HMA200-0355Z0	ナイフフレーム COMP	1		
106 - 13	K4205000630	取扱上の注意	1		
106 - 14	K4205000460	ハンマーナイフ点検事項	1		
106 - 15	K4205000360	ハンマーナイフモア危険マーク	1		
106 - 16	HMA200-0329A0	エプロン	1		
106 - 17	HMA200-0328A2	エプロン押工金	2		
106 - 18	K0000080152	8 ボルト 15	12		
106 - 19	HMA200-0347ZG	ナイフ側板カバー左	1		
106 - 20	K5000080002	8 ワッシャー	12		

107. フレーム部 B

HMA200

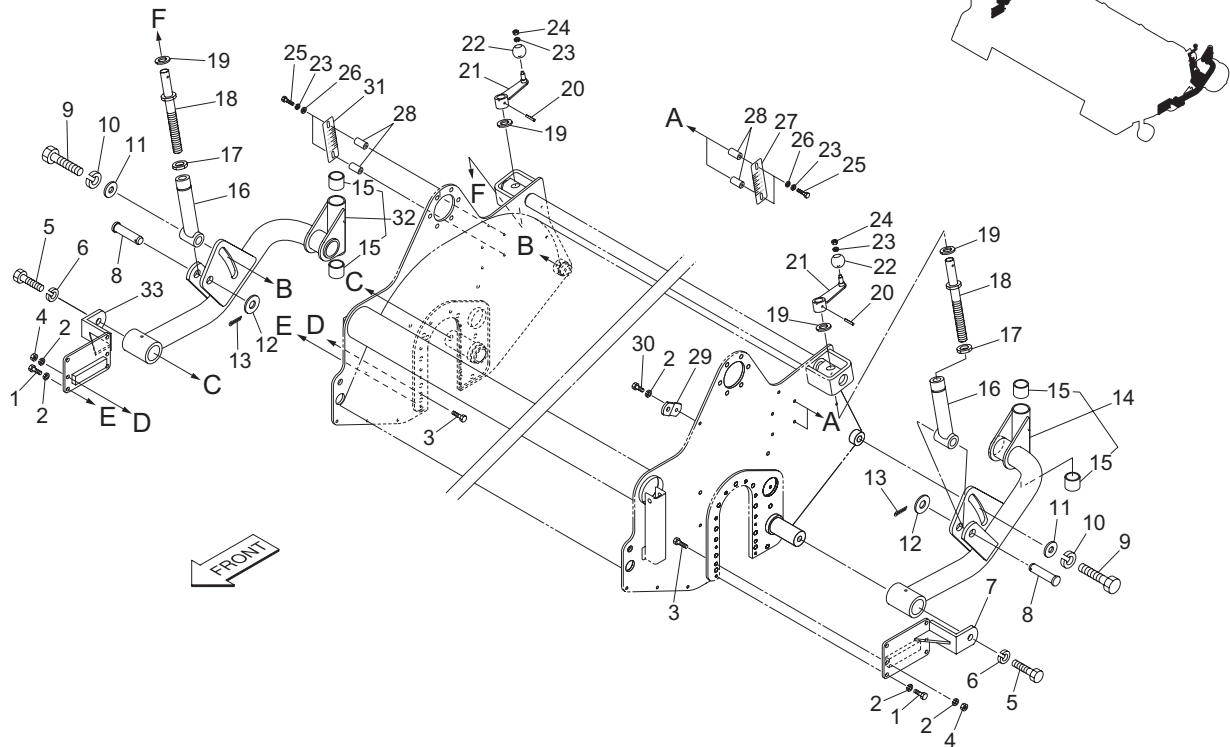


HMA200_107_z

カタログ番号	コード番号	部品名称	個数	備考	適用号機
107 - 1	HMA200-0330Z2	ギヤボックスハンド	4		
107 - 2	K0010100252	10 調質ボルト 25	4		
107 - 3	K0200100002	10S ワッシャー	4		
107 - 4	K0200200002	20S ワッシャー	4		
107 - 5	K0100200002	20 ナット	4		
107 - 6	K0100100002	10 ナット	4		
107 - 7	HMA200-0335ZG	ロワーリンク連結金	2		
107 - 8	K0003200502	20 ボルト 50	2		
107 - 9	K6030191002	19 平頭ピン 100	1		
107 - 10	K0003201152	20 ボルト 115	1		
107 - 11	K0003200902	20 ボルト 90	1		
107 - 12	HMA200-0331ZG	トップリンク連結金	2		
107 - 13	K6210000172	20.5 カラー 3552	1		
107 - 14	K6061060002	6 クリップピン	1		
107 - 15	K0010100352	10 調質ボルト 35	4		
107 - 16	K0213100002	10 さらばね座金 1H	4		
107 - 17	K0921100000	10 シールワッシャー	4		
107 - 18	K5090000362	6SPHC 座金 20.550	2		

108. フレーム部 C

HMA200

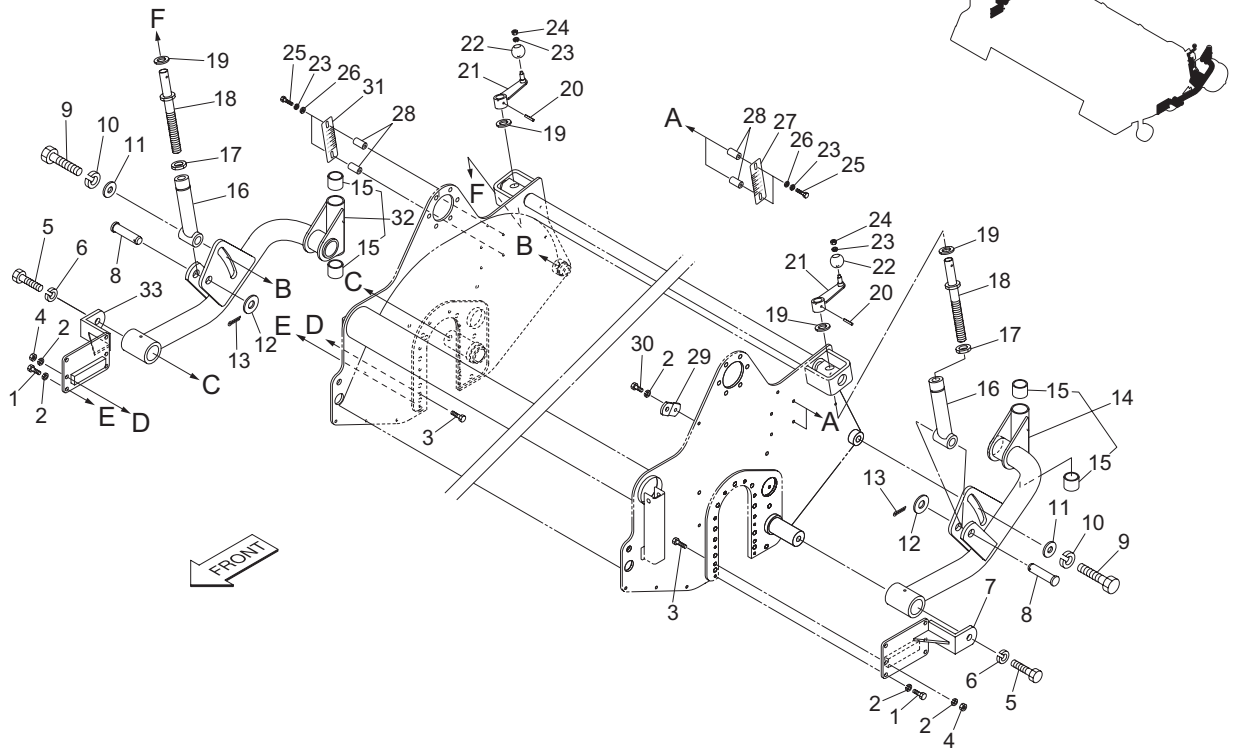


HMA200_108_z

カタログ番号	コード番号	部品名称	個数	備考	適用号機
108 - 1	K0000080202	8 ボルト 20	8		
108 - 2	K0200080002	8S ワッシャー	13		
108 - 3	K0000080302	8 ボルト 30	4		
108 - 4	K0100080002	8 ナット	4		
108 - 5	K0011140302	14 調質ボルト 30P1.5	2		
108 - 6	K0200140002	14S ワッシャー	2		
108 - 7	HMA200-0212ZG	ナイフカバー側板接ぎ板左	1		
108 - 8	K6030200802	20 平頭ピン 80	2		
108 - 9	K0000160402	16 ボルト 40	2		
108 - 10	K0200160002	16S ワッシャー	2		
108 - 11	K5074516402	4.5SPHC 座金 1640	2		
108 - 12	K5011020472	1SPCC 座金 2047	2		
108 - 13	K0300040322	4 割ピン 32	2		
108 - 14	HMA200-0304ZG	刈高調節アーム左	1		
108 - 15	K6000000080	30 プッシュ 3630	4		
108 - 16	HMA200-0317Z2	刈高調節受ヶ金	2		
108 - 17	K0160000082	20 小形ナット 8PI.5	2		
108 - 18	HMA200-0319A2	刈高調節ネジ	2		
108 - 19	K5051020350	1C5191P 座金 2035	4		
108 - 20	K0320050281	5 スプリングピン 28	2		
108 - 21	HMA200-0321Z2	ハンドル	2		
108 - 22	K1301000010	握り玉 35	2		
108 - 23	K0200060002	6S ワッシャー	6		
108 - 24	K0100060002	6 ナット	2		
108 - 25	K0000060402	6 ボルト 40	4		
108 - 26	K5000060002	6 ワッシャー	4		
108 - 27	HMA200-0326Z0	刈高目盛板左	1		
108 - 28	K6210000162	6.5 カラー 1631	4		
108 - 29	HMA200-0141Z2	ベルトカバー接ぎ板	1		
108 - 30	K0000080152	8 ボルト 15	1		

108. フレーム部 C

HMA200

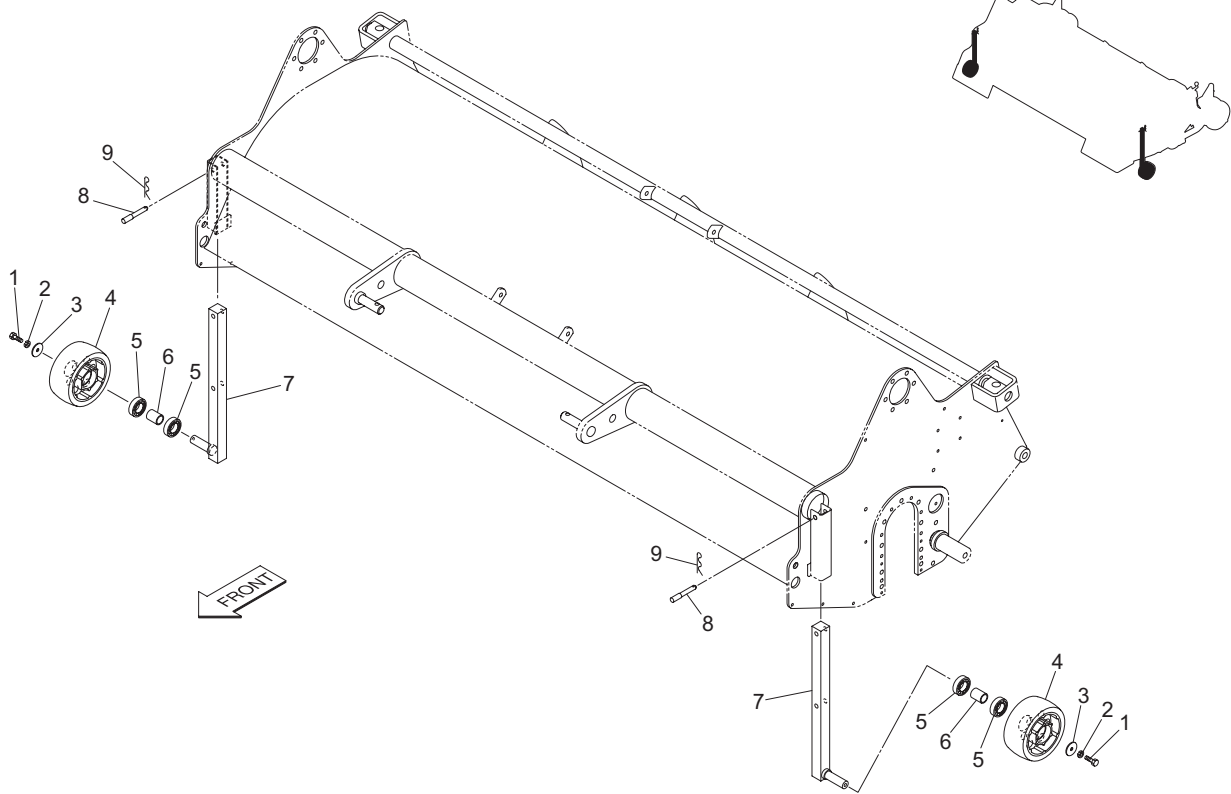


HMA200_108_z

カタログ番号	コード番号	部品名称	個数	備考	適用号機
108 - 31	HMA200-0325Z0	刈高目盛板右	1		
108 - 32	HMA200-0303ZG	刈高調節アーム右	1		
108 - 33	HMA200-0211ZG	ナイフカバー側板接ぎ板右	1		

109. フレーム部 D

HMA200

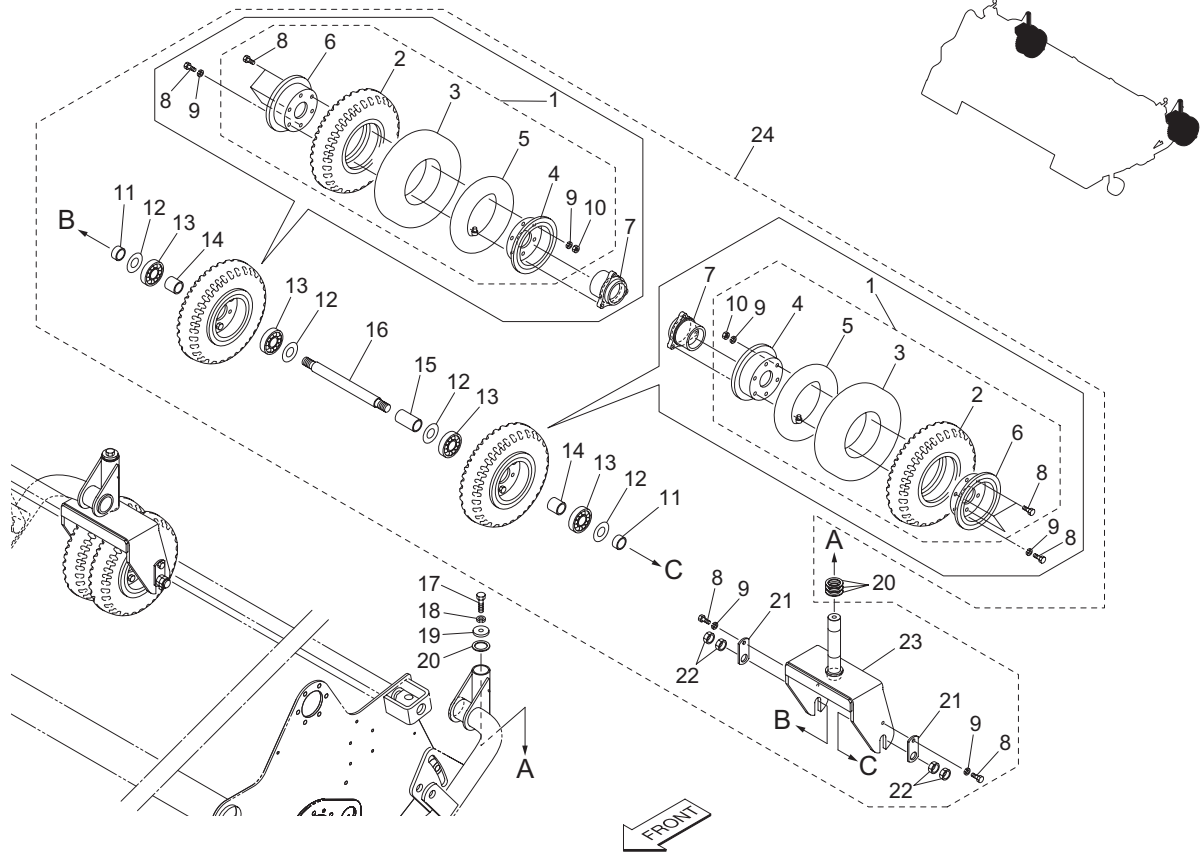


HMA200_109_z

カタログ番号	コード番号	部品名称	個数	備考	適用号機
109 - 1	K0000080202	8 ボルト 20	2		
109 - 2	K0200080002	8S ワッシャー	2		
109 - 3	K5012308352	2.3SPCC 座金 835	2		
109 - 4	K2110000030	ゴム車輪 150	2		
109 - 5	K0606062040	ベアリング 6204RS	4		
109 - 6	K6212000640	20.2STKM カラー 25.433	2		
109 - 7	HMA200-0338Z2	補助輪取付金	2		
109 - 8	K6030100532	10 平頭ピン 53	2		
109 - 9	K0331000008	10 スナップピン	2		

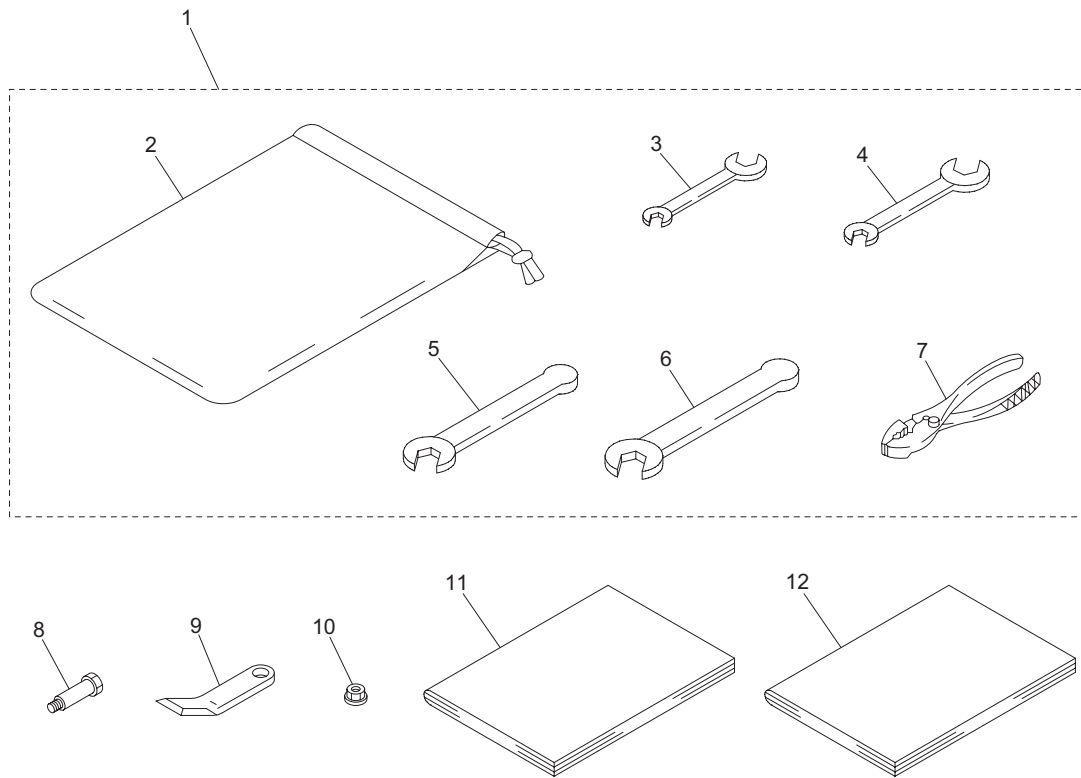
110. フレーム部 E

HMA200



HMA200_110_z

カタログ番号	コード番号	部品名称	個数	備考	適用号機
110 - 1	K2030000020	タイヤ 3.50-5Ass' y P 付	4		
110 - 2	K2031000010	タイヤ 3.50-5UL4PR	4		
110 - 3	K2094000030	パンク防止装置 3.50-5	4		
110 - 4	K209000032L	ホイール 3.00SP-5 インナー	4		
110 - 5	K2091000020	チューブ 3.50-5TR87S	4		
110 - 6	K209000031L	ホイール 3.00SP-5 アウター	4		
110 - 7	K2160000062	52 取付座 61	4		
110 - 8	K0000080152	8 ボルト 15	28		
110 - 9	K0200080002	8S ワッシャー	28		
110 - 10	K0100080002	8 ナット	12		
110 - 11	K6212000882	26STKM カラー 3215	4		
110 - 12	K5030525510	0.5C2801P 座金 2551.5	8		
110 - 13	K0606062050	ベアリング 6205RS	8		
110 - 14	K6212000140	25.2STKM カラー 3231	4		
110 - 15	K6212000892	26STKM カラー 3259	2		
110 - 16	HMA200-0312Z2	尾輪軸	2		
110 - 17	K0000100252	10 ボルト 25	2		
110 - 18	K0200100002	10S ワッシャー	2		
110 - 19	K5090000392	6SS41B 座金 1138	2		
110 - 20	K5051030420	1C5191P 座金 3042	8		
110 - 21	HMA200-0351Z2	止め板	4		
110 - 22	K0160000082	20 小形ナット 8PI.5	8		
110 - 23	HMA200-0306CG	尾輪取付金	2		
110 - 24	HMA200-0357Z0	尾輪 Ass' y	2		



HMA200_111_z

カタログ番号	コード番号	部品名称	個数	備考	適用号機
111 - 1	HMA200-0401Z0	工具セット	1		
111 - 2	K4801000050	工具袋大	1		
111 - 3	K4810130172	スパナ 13×17	1		
111 - 4	K4810190222	スパナ 19×22	1		
111 - 5	K4811270002	片口スパナ 27	1		
111 - 6	K4811300002	片口スパナ 30	1		
111 - 7	K4830000032	プライヤー 135 mm	1		
111 - 8	K6083000078	11 取付ピン 32	5		
111 - 9	K252000004B	ハンマーナイフ 6110	10		
111 - 10	K0143100002	10 さらばね付ナット	5		
111 - 11	750103-90-A	HMA200 取扱説明書	1		
111 - 12	750103-90-B	HMA200 パーツカタログ	1		



株 式 会 社

〒442-8530
愛知県豊川市美幸町1-26

共 栄 社

TEL 〈0533〉 84-1221
FAX 〈0533〉 84-1220