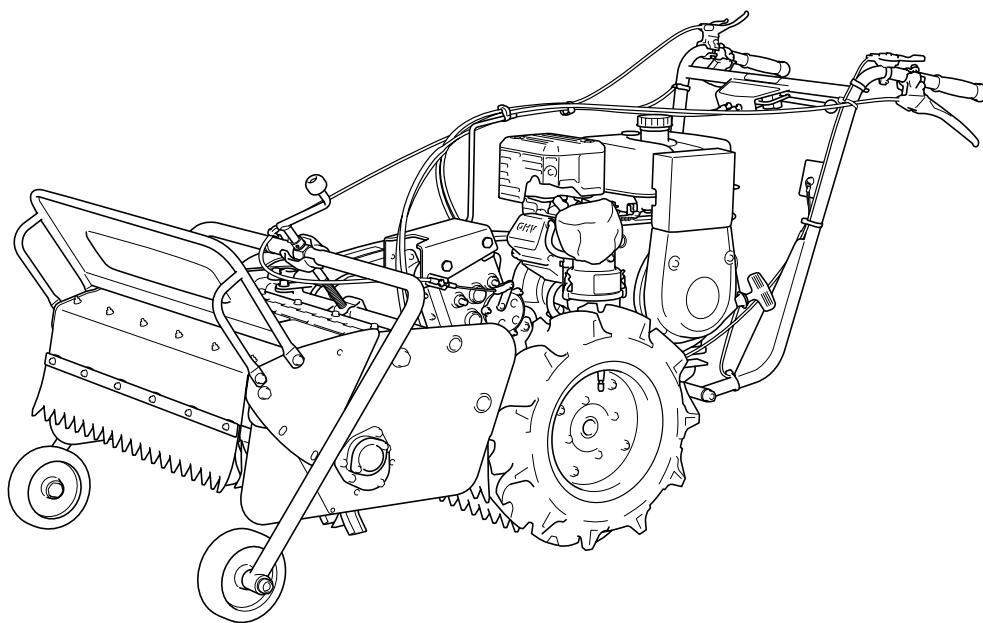


HMA72

ハンマーナイフモア

パーツカタログ



BARONESS
Quality on Demand

Serial No.20001-

Ver.1.0

ごあいさつ

このたびは、バロネス製品をお買い上げいただきまして、誠にありがとうございます。

ご購入いただいた製品は十分な試運転、検査を重ねた上で出荷しておりますが、機械が本来の性能を発揮するためには、取扱方法や作業前後の点検・調整・給油等の日常の管理が大きく影響します。

いつまでも優れた性能を発揮させ、安全な作業をしていただきますようお願いいたします。

ご注意

（本機お問合せについて）

型式が順次変更になっている場合がありますので、機械の型式と製造番号をあわせてご通知くださるようお願いいたします。

なお、本書記載事項は予告なしに変更することがあります。

部品交換を行う場合は、必ず「BARONESS 純正部品」または「弊社指定部品」を使用してください。

純正部品以外の部品を使用して生じた不具合については責任を負いかねます。

（部品注文について）

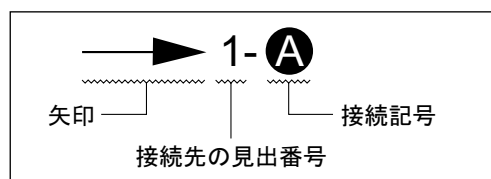
部品注文の際は誤送の原因ともなりますので、必ずコード番号・部品名称でご注文ください。

例	コード番号	部品名称	個数
	K0200100002	10Sワッシャー	8

〈接続先がページをまたぐ場合の表記方法〉

（表記例と見方）


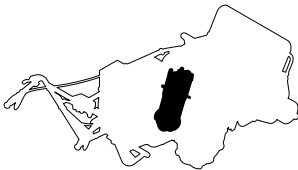

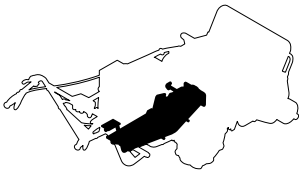
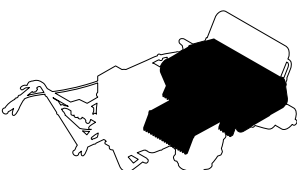
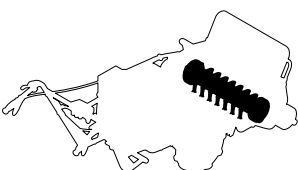
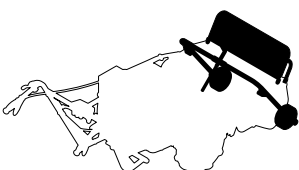

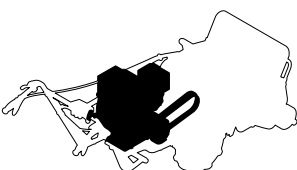
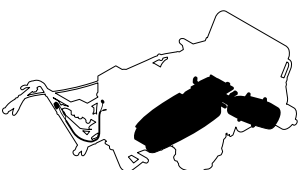
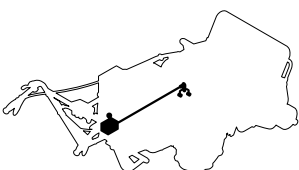

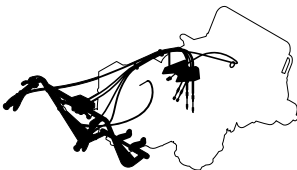
部品の接続先がページをまたいでしまう場合は、以下の記号で表記しています。

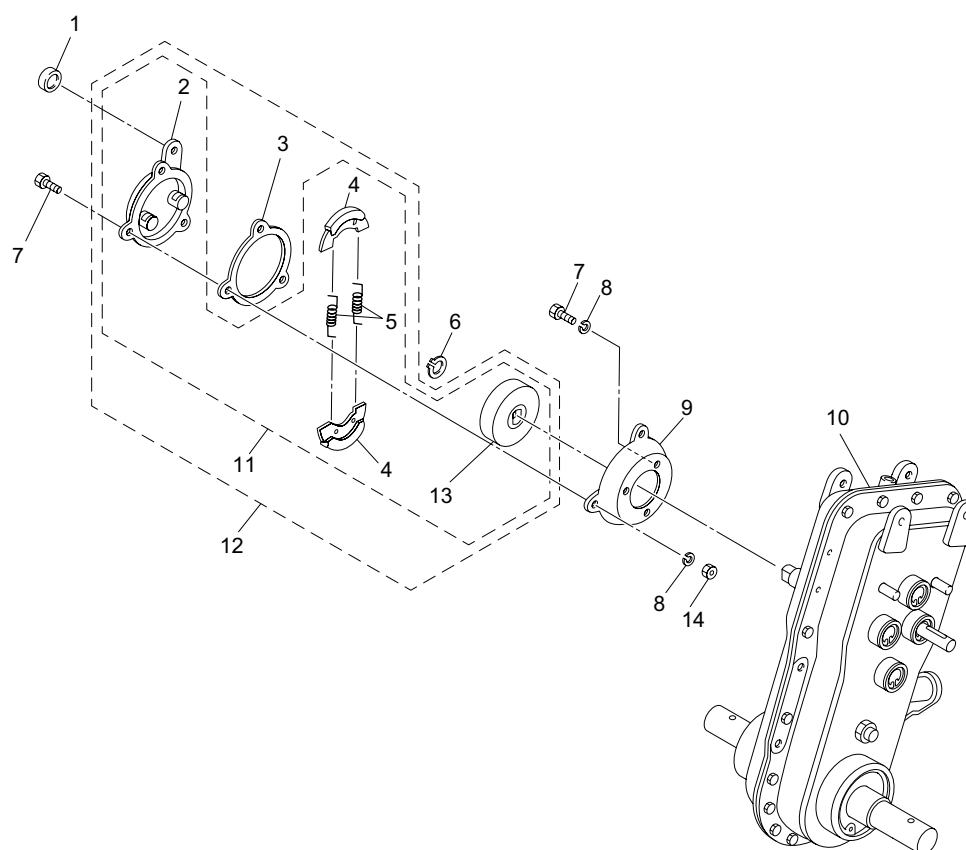


→ 1- **A** : 見出番号「1」のイラスト中にある **A** へ接続します

→ 2- **B** : 見出番号「2」のイラスト中にある **B** へ接続します

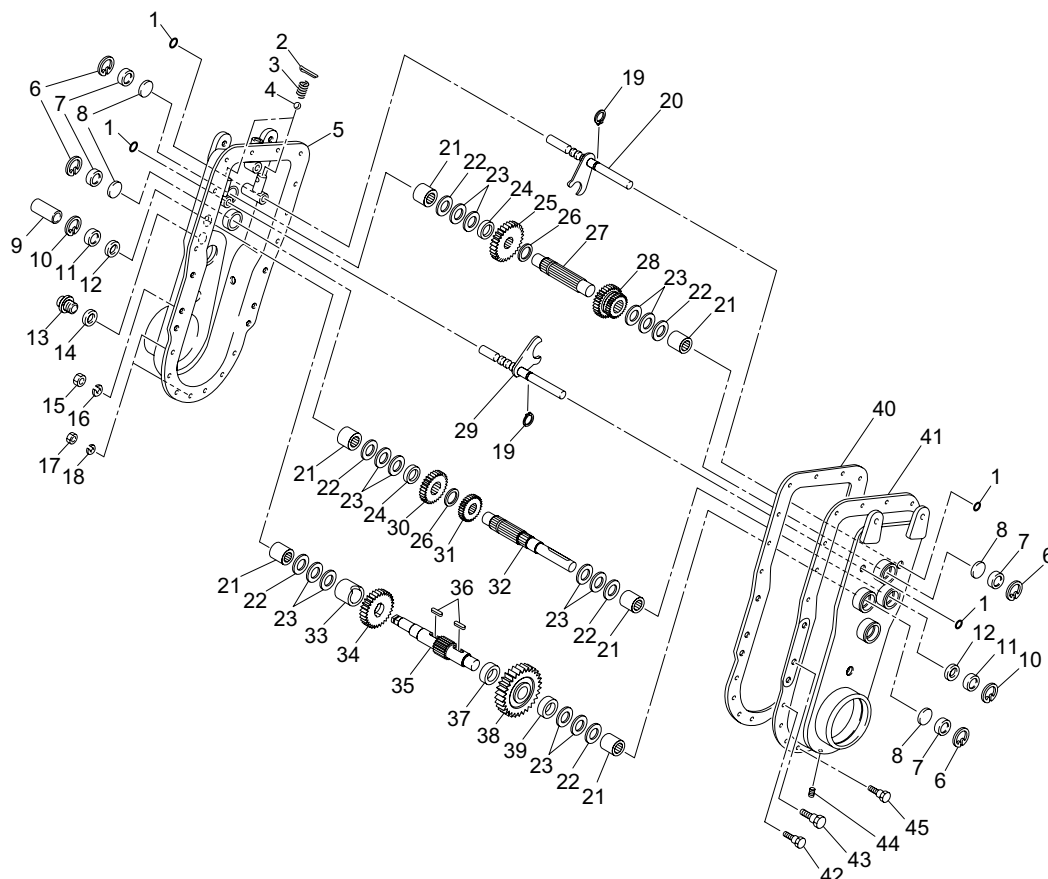
目次

1. ミッション部 A P4	2. ミッション部 B P5	3. ミッション部 C P7	4. ミッションフレーム部 P9
			
5. ナイフフレーム部 P10	6. ナイフ部 P11	7. 前輪アーム・防護板部 P12	8. 車輪部 P14
			
9. エンジン部 A P15	10. エンジン部 B P16	11. チェンジ部 P18	12. テンション部 P19
			
13. ハンドル部 P20	14. 付属品部 P22		
			



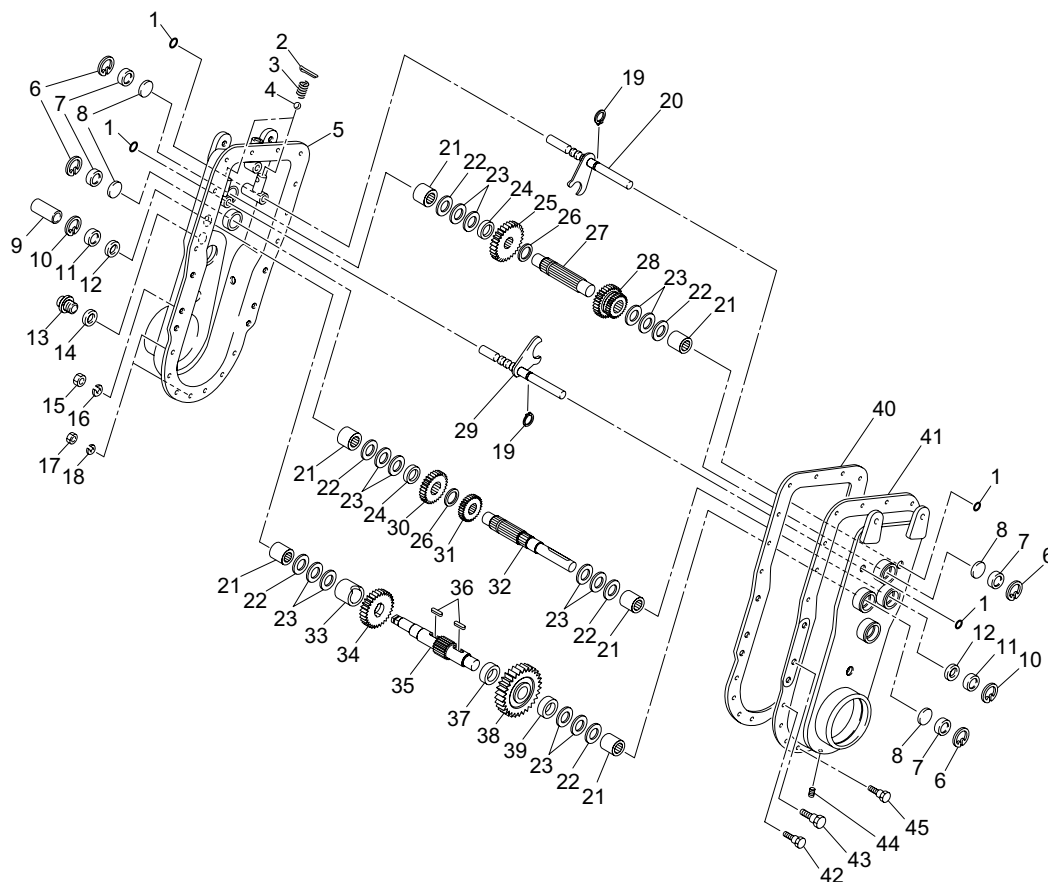
HMA72_001_z00

カタログ番号	コード番号	部品名称	個数	備 考	適応機番
1 - 1	K6210000082	5.2 カラー 83	1		
1 - 2	M-0060510-1	ブレーキ蓋	1		
1 - 3	K4019000020	ブレーキフタパッキン	1		
1 - 4	M-0060510-12	ブレーキシュー	2		
1 - 5	M-0060510-8	シュー戻しバネ	2		
1 - 6	K0401014001	ストップリング S14	1		
1 - 7	K0000060152	6 ボルト 15	6		
1 - 8	K0200060002	6S ワッシャー	6		
1 - 9	K537000029G	ブレーキ取付カバー	1		
1 - 10	RH70---0100CG	ミッション ASSY	1		
1 - 11	K1720000150	ブレーキ ASSY62	1		
1 - 12	K1720000020	ブレーキ M-0060810	1		
1 - 13	M-0060510-11	ブレーキドラム	1		
1 - 14	K0100060002	6 ナット	3		



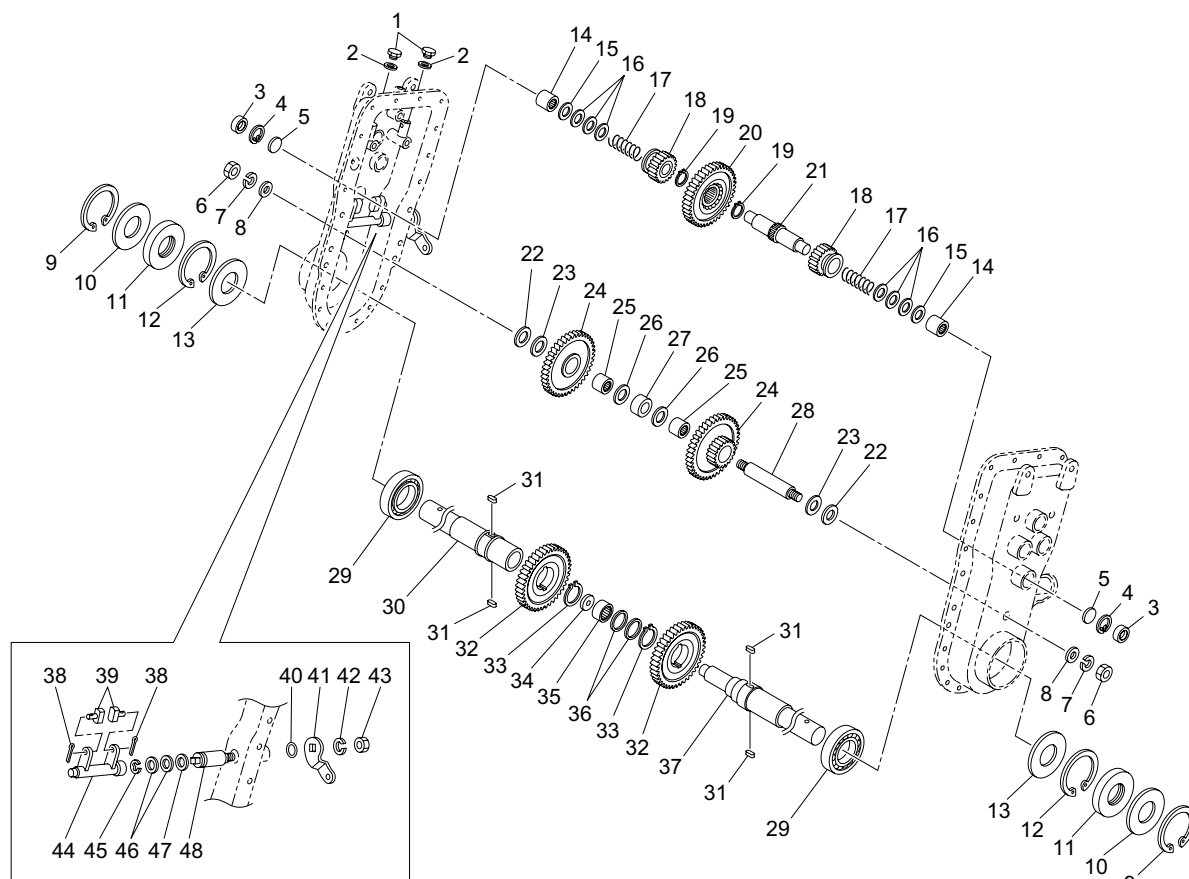
HMA72_002_z00

カタログ番号	コード番号	部品名称	個数	備考	適応機番
2 - 1	K0880011000	0 リング P11	4		
2 - 2	K0300020202	2 割ピン 20	2		
2 - 3	K1000000021	1.4 圧縮バネ 7.816	2		
2 - 4	K1500800000	8 スチールボール	2		
2 - 5	RH70---0102E0	ミッションケース左	1		
2 - 6	K0402026001	ストップリング R26	4		
2 - 7	K08900000030	栓 25	4		
2 - 8	K5100102450	1 メクラブタ 24.5	4		
2 - 9	K1310000020	キャップ 15 × 20 × 52.5	1		
2 - 10	K0402025001	ストップリング R25	2		
2 - 11	K0821525070	オイルシール MHSA15257	2		
2 - 12	K5021015240	1NBS55 座金 1524	2		
2 - 13	K1400000010-Y	油量栓 18	1		
2 - 14	K4010217250	2 オイルシート 17.525	1		
2 - 15	K0100100002	10 ナット	1		
2 - 16	K0200100002	10S ワッシャー	1		
2 - 17	K0100060002	6 ナット	13		
2 - 18	K0200060002	6S ワッシャー	13		
2 - 19	K0401011001	ストップリング S11	2		
2 - 20	RH70---0116Z0	16 丁シフターフォーク	1		
2 - 21	K0730161600	ニードル TLA1616Z	6		
2 - 22	K5051016280	1C5191P 座金 1628	6		
2 - 23	K5021016280	1NBS55 座金 1628	12		
2 - 24	K6212002480	20.2STKM カラー 25.46.5	2		
2 - 25	RH70---0127Z0	第2軸 26 丁ギヤ	1		
2 - 26	K0401020001	ストップリング S20	2		
2 - 27	RH70---0125Z0	第2軸	1		
2 - 28	RH70---0126Z0	第2軸 14 丁 22 丁ギヤ	1		
2 - 29	RH70---0117A0	14 丁 22 丁シフターフォーク	1		
2 - 30	RH70---0107Z0	1 軸 23 丁ギヤ	1		



HMA72_002_z00

カタログ番号	コード番号	部品名称	個数	備考	適応機番
2 - 31	RH70---0105Z0	第1軸 16 丁ギヤ	1		
2 - 32	RH70---0104Z0	第1軸	1		
2 - 33	RH70---0137Z0	3軸カラー大	1		
2 - 34	RH70---0135Z0	第3軸 27 丁ギヤ	1		
2 - 35	RH70---0131A0	第3軸 13 丁軸付ギヤ	1		
2 - 36	K0500505120	5 両丸キー 512.5	2		
2 - 37	K6212000300	20. 2STKM カラー 289.5	1		
2 - 38	RH70---0132Z0	第3軸 35 丁ギヤ	1		
2 - 39	K6212002470	20. 2STKM カラー 2810.5	1		
2 - 40	RH70---0103Z0	ケースパッキン	1		
2 - 41	RH70---0101D0	ミッションケース右	1		
2 - 42	K0010060152	6 調質ボルト 15	10		
2 - 43	K0000100202	10 ボルト 20	1		
2 - 44	K1421020000-Y	四角頭付テーパプラグ PT1/8	1		
2 - 45	K0071000041	ミッションケースノックボルト	3		

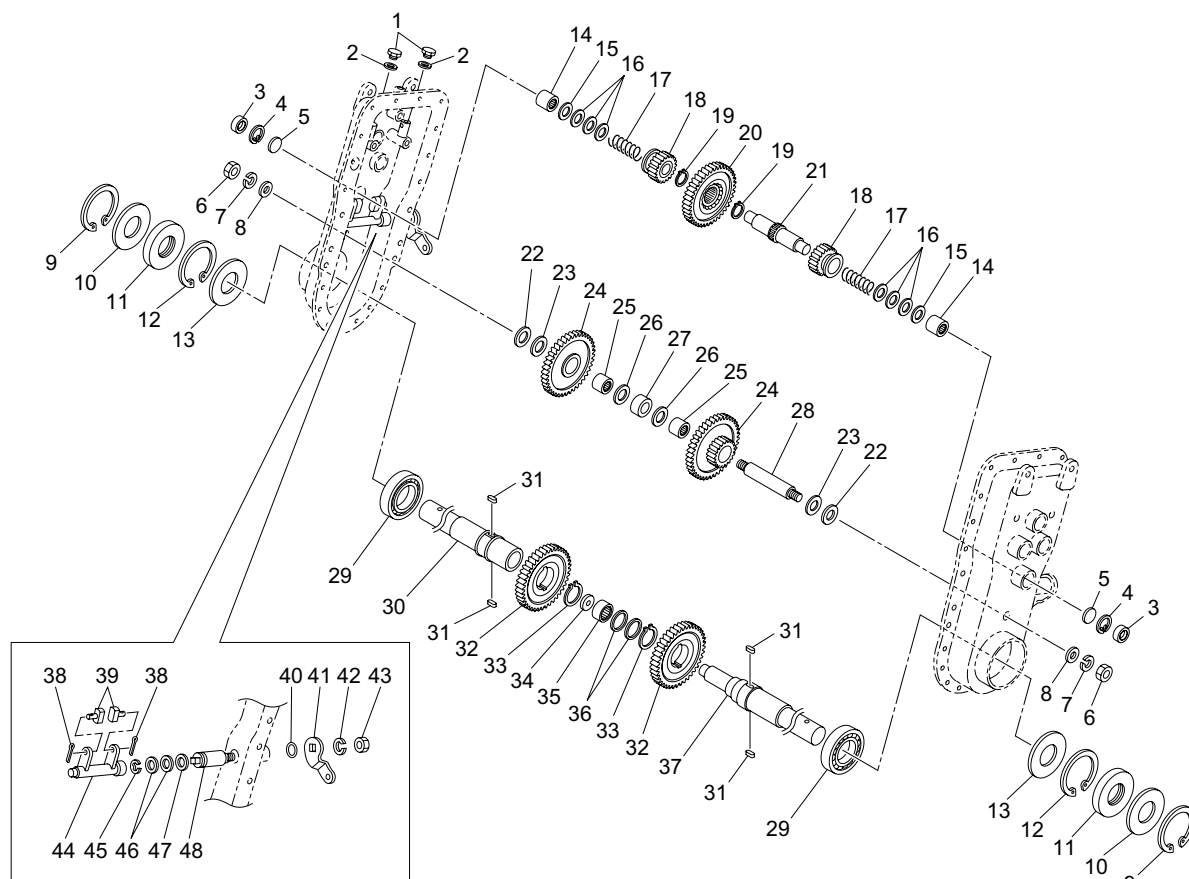


HMA72_003_z00

カタログ番号	コード番号	部品名称	個数	備考	適応機番
3 - 1	K4031000040	3 注油パッキン 1320	2		
3 - 2	K1410000042-Y	14 プラグ P1. 5	2		
3 - 3	K0890000030	栓 25	2		
3 - 4	K0402026001	ストップリング R26	2		
3 - 5	K5100102450	1 メクラブタ 24. 5	2		
3 - 6	K0103120002	12 ナット P1. 5	2		
3 - 7	K0200120002	12S ワッシャー	2		
3 - 8	K5012312222	2. 3SPCC 座金 1222	2		
3 - 9	K0402075001	ストップリング R75	2		
3 - 10	K5011035722	1SPCC 座金 35. 572	2		
3 - 11	K0862000080	オイルシール UE357212	2		
3 - 12	K0402072001	ストップリング R72	2		
3 - 13	K5030536720	0. 5C2801P 座金 35. 572	2		
3 - 14	K0730161600	ニードル TLA1616Z	2		
3 - 15	K5051016280	1C5191P 座金 1628	2		
3 - 16	K5021016280	1NBS55 座金 1628	6		
3 - 17	K1000000240	2. 4 圧縮バネ 2545	2		
3 - 18	RH70---0142A0	第 4 軸 15 丁ギヤ	2		
3 - 19	K0401020001	ストップリング S20	2		
3 - 20	RH70---0140Z0	第 4 軸 47 丁ギヤ	1		
3 - 21	RH70---0139A0	第 4 軸	1		
3 - 22	K5051020320	1C5191P 座金 2032	2		
3 - 23	K5021020320	1NBS55 座金 2032	2		
3 - 24	RH70---0146Z0	第 5 軸 15 丁 39 丁ギヤ	2		
3 - 25	K0712025310	ニードル KTW2025316 C3	2		
3 - 26	K5073220352	3. 2SPHC 座金 2035	2		
3 - 27	K6212002460	20. 2STKM カラー 2816. 6	1		
3 - 28	RH70---0150Z0	第 5 軸	1		
3 - 29	K0601062070	ベアリング 6207C3	2		
3 - 30	RH70---0155A2	ミッション車軸右	1		

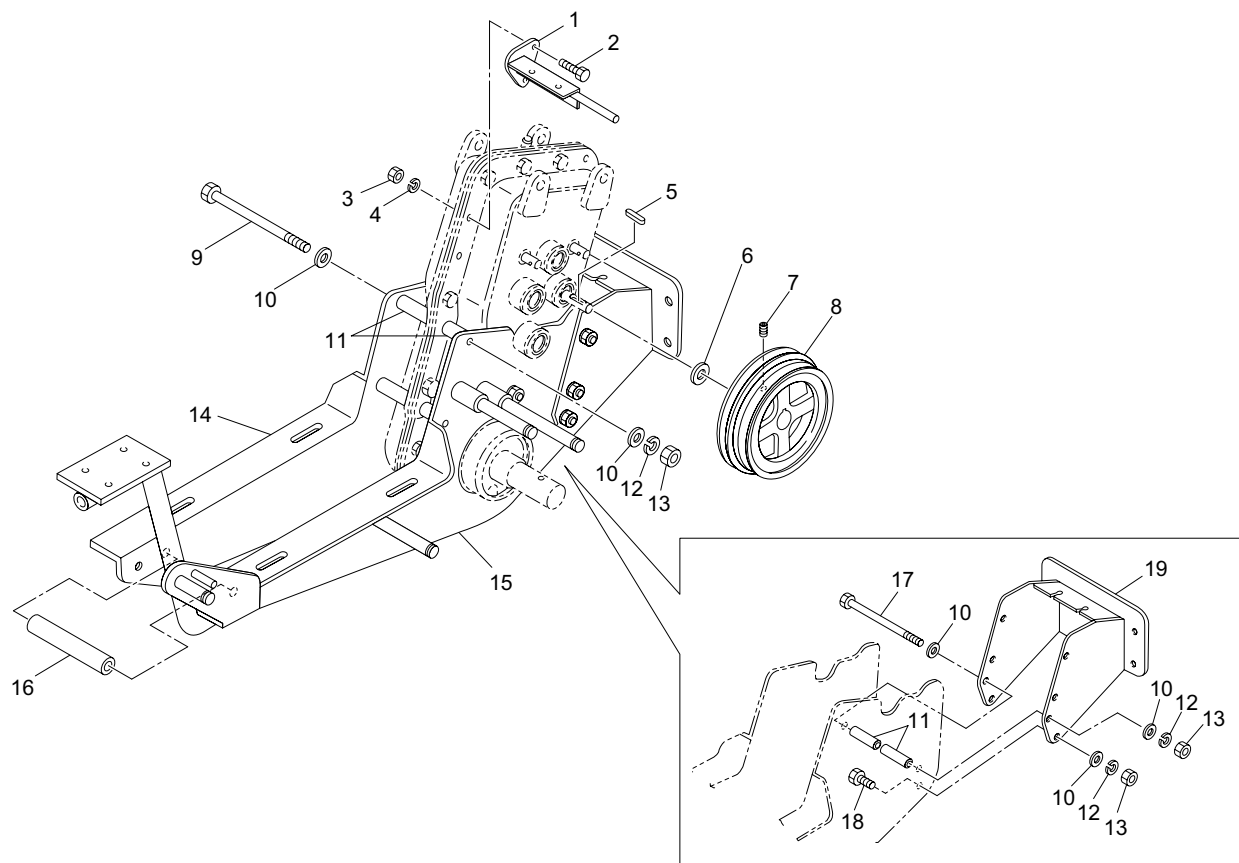
3. ミッション部 C

HMA72



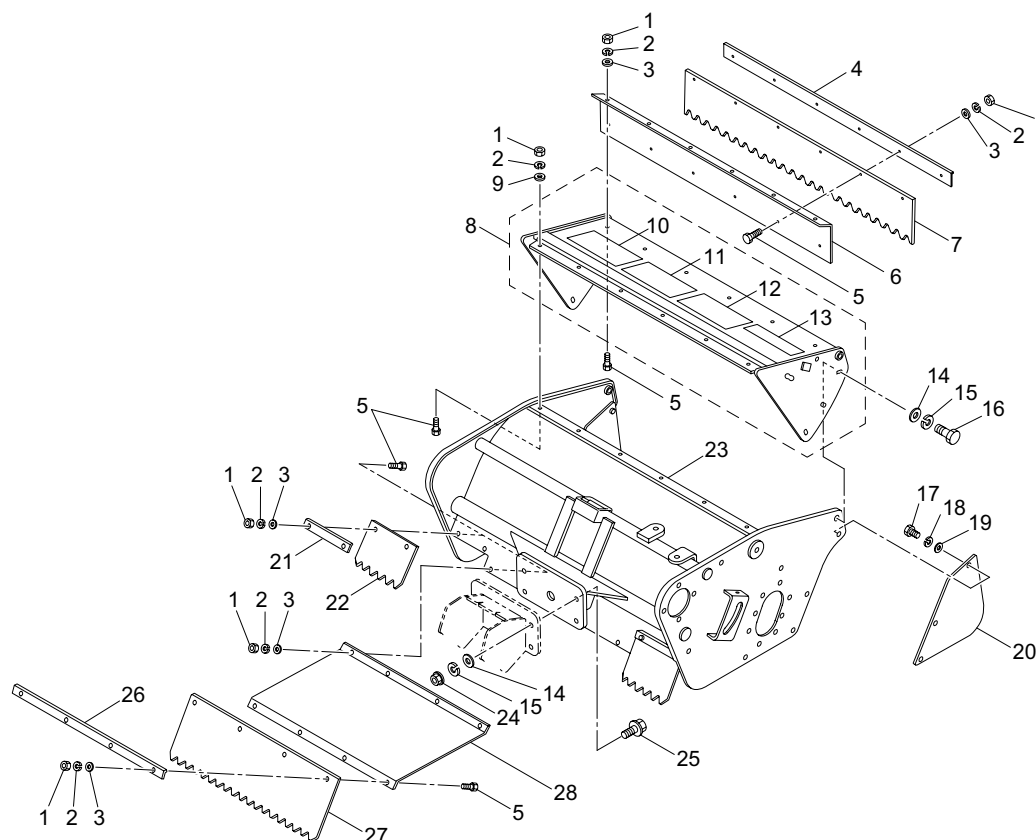
HMA72_003_z00

カタログ番号	コード番号	部品名称	個数	備考	適応機番
3 - 31	K0500605140	6 両丸キー 514	4		
3 - 32	RH70---0158Z0	車軸 40 丁ギヤ	2		
3 - 33	K0401038001	ストップリング S38	2		
3 - 34	RH70---0160Z0	ニードル取替座	1		
3 - 35	K0721715000	ニードル TA1715Z	1		
3 - 36	K5051026350	1C5191P 座金 2635	2		
3 - 37	RH70---0156Z2	ミッション車軸左	1		
3 - 38	K0300020202	2 割ピン 20	4		
3 - 39	K6301000040	操向シフトフォーク駒	4		
3 - 40	K0880016000	O リング P16	2		
3 - 41	RH70---0177A2	クラッチ切り板	2		
3 - 42	K0200100002	10S ワッシャー	2		
3 - 43	K0102100002	10 ナット 3	2		
3 - 44	RH70---0168A0	操向シフター	2		
3 - 45	K0400012002	ストップリング E12	2		
3 - 46	K5011016222	1SPCC 座金 1622	4		
3 - 47	K5010816222	O. 8SPCC 座金 1622	0-2	調整用	
3 - 48	RH70---0169Z0	操向シフトフォーク軸	2		



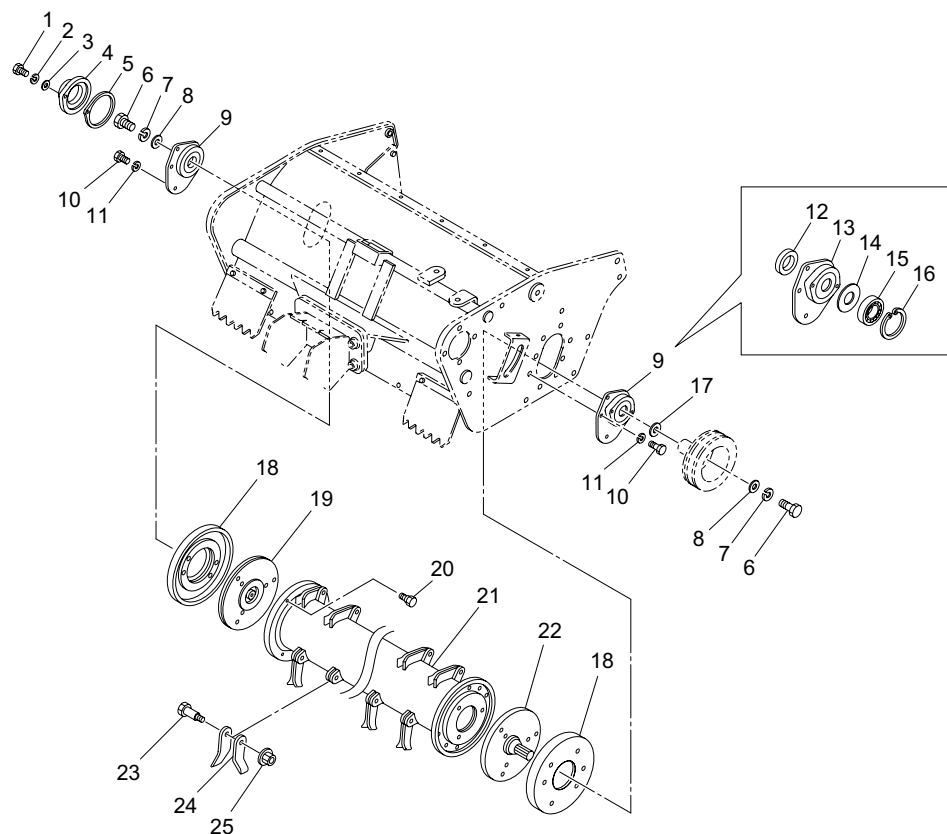
HMA72_004_z00

カタログ番号	コード番号	部品名称	個数	備 考	適応機番
4 - 1	HM72---0210Z0	ワイヤー受金具	1		
4 - 2	K0000060302	6 ボルト 30	2		
4 - 3	K0100060002	6 ナット	2		
4 - 4	K0200060002	6S ワッシャー	2		
4 - 5	K0500404350	4 両丸キー 435.5	1		
4 - 6	K5051015350	105191P 座金 1535	1		
4 - 7	K0023080101	8 ホーローセット 10	2		
4 - 8	RH70---0130Z2	ミッションプーリー	1		
4 - 9	K0003101302	10 ボルト 130	2		
4 - 10	K5000100002	10 ワッシャー	12		
4 - 11	K6212002010	10. 2STKM カラー 1647.6	10		
4 - 12	K0200100002	10S ワッシャー	7		
4 - 13	K0100100002	10 ナット	7		
4 - 14	RH70---0189Z0	ミッションフレーム左	1		
4 - 15	RH70---0188C0	ミッションフレーム右	1		
4 - 16	RH70---0185Z0	フレーム締付パイプ	1		
4 - 17	K0003101402	10 ボルト 140	3		
4 - 18	K0000100252	10 ボルト 25	2		
4 - 19	HM72---0202Z0	ミッションフレーム前	1		



HMA72_005_z00

カタログ番号	コード番号	部品名称	個数	備考	適応機番
5 - 1	K0100060002	6 ナット	30		
5 - 2	K0200060002	6S ワッシャー	30		
5 - 3	K5000060002	6 ワッシャー	24		
5 - 4	RH70---0324A2	前エプロン押エ	1		
5 - 5	K0000060152	6 ボルト 15	30		
5 - 6	RH70---0322ZG	フレーム前カバー鉄板	1		
5 - 7	RH70---0323A0	前エプロン	1		
5 - 8	HM72---0351B0	調節カバー COMP	1		
5 - 9	K5012306162	2. 3SPCC 座金 616	6		
5 - 10	K4205000640	運転前の注意事項ラベル	1		
5 - 11	K4205000460	ハンマーナイフ点検事項	1		
5 - 12	K4205001000	火災危険ラベル	1		
5 - 13	K4205000360	ハンマーナイフモア危険マーク	1		
5 - 14	K5000100002	10 ワッシャー	6		
5 - 15	K0200100002	10S ワッシャー	6		
5 - 16	K0000100152	10 ボルト 15	2		
5 - 17	K0000080152	8 ボルト 15	6		
5 - 18	K0200080002	8S ワッシャー	6		
5 - 19	K5000080002	8 ワッシャー	6		
5 - 20	RH70---0327ZG	ナイフフレーム側板カバー	2		
5 - 21	RH70---0326BR	後エプロン押エ小	2		
5 - 22	RH70---0325C0	後エプロン小	2		
5 - 23	RH70---0318FG	ナイフフレーム	1		
5 - 24	K0100100002	10 ナット	4		
5 - 25	K0000100252	10 ボルト 25	4		
5 - 26	RH70---0320AG	後エプロン押エ	1		
5 - 27	RH70HS-0330A0	後エプロン	1		
5 - 28	RH70HS-0329ZG	防塵鉄板	1		

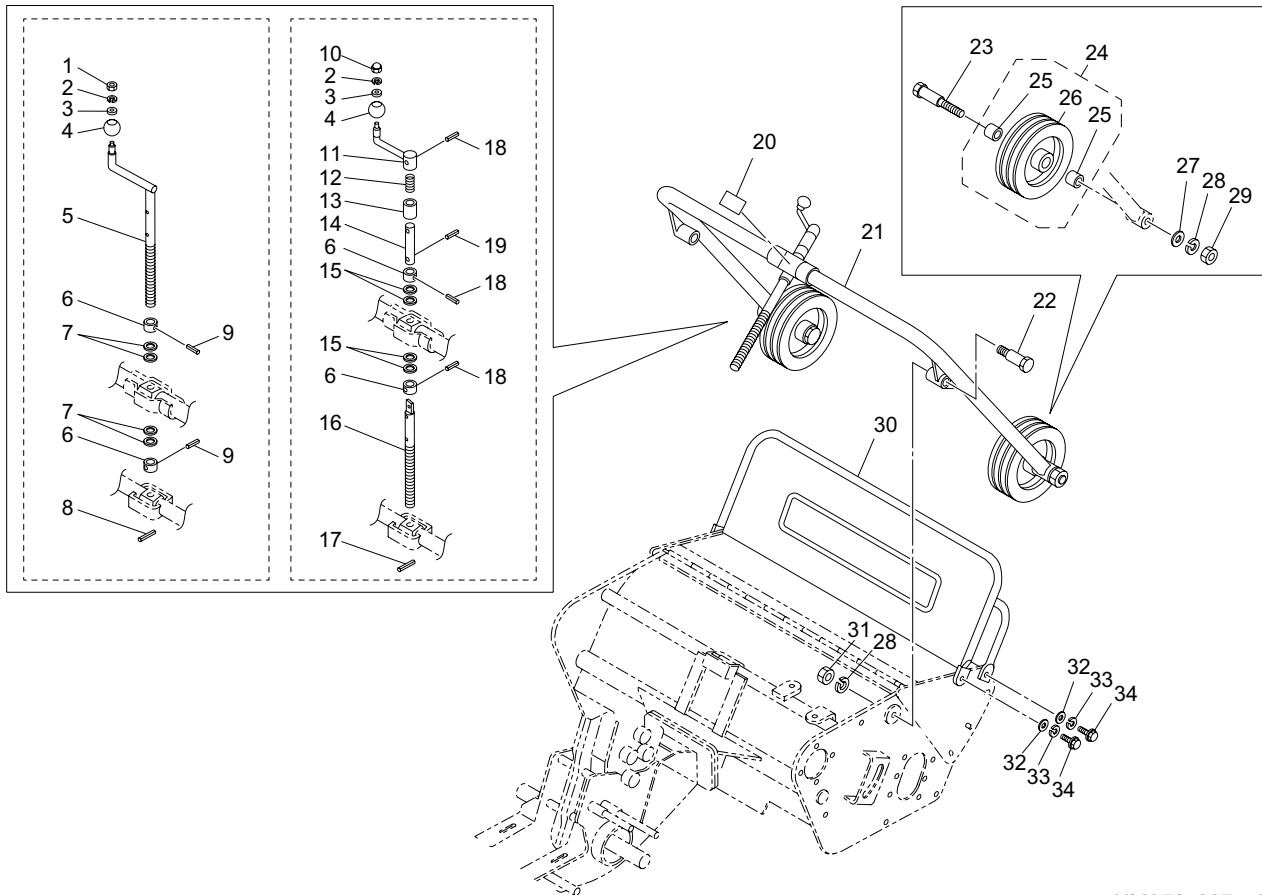


HMA72_006_z00

カタログ番号	コード番号	部品名称	個数	備 考	適応機番
6 - 1	K0000060202	6 ボルト 20	2		
6 - 2	K0200060002	6S ワッシャー	2		
6 - 3	K5000060002	6 ワッシャー	2		
6 - 4	RH70---0311Z0	軸受箱左フタ	1		
6 - 5	RH70---0310Z0	軸受箱パッキン	1		
6 - 6	K0000120302	12 ボルト 30	2		
6 - 7	K0200120002	12S ワッシャー	2		
6 - 8	K5073212352	3. 2SPHC 座金 1235	2		
6 - 9	HM72-R-0301Z0	ナイフ軸ハウジング ASSY	2		
6 - 10	K0000080202	8 ボルト 20	10		
6 - 11	K0200080002	8S ワッシャー	10		
6 - 12	K0823047080	オイルシール MHSA30478	2		
6 - 13	HM72-R-0302Z2	ナイフ軸ハウジング	2		
6 - 14	K5030525510	0. 5C2801P 座金 2551. 5	2		
6 - 15	K0613062050	ベアリング 62052RDC3	2		
6 - 16	K0402052001	ストップリング R52	2		
6 - 17	K5010525322	0. 5 SPCC 座金 2532	0-4	調整用	
6 - 18	RH70---0307A2	巻付防止板	2		
6 - 19	RH70---0308D2	取付軸左	1		
6 - 20	RH70---0312B8	ナイフ軸取替ボルト	6		
6 - 21	K811007002R	RH 強力ナイフ軸 ASSY700	1		
6 - 22	RH70---0301C2	取付軸右	1		
6 - 23	K6083000088	10 取付ピン 22	21		
6 - 24	K252000009B	ハンマーナイフ 4. 585	42		
6 - 25	K0143080002	8 さらばね付ナット	21		

7. 前輪アーム・防護板部

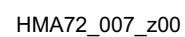
HMA72

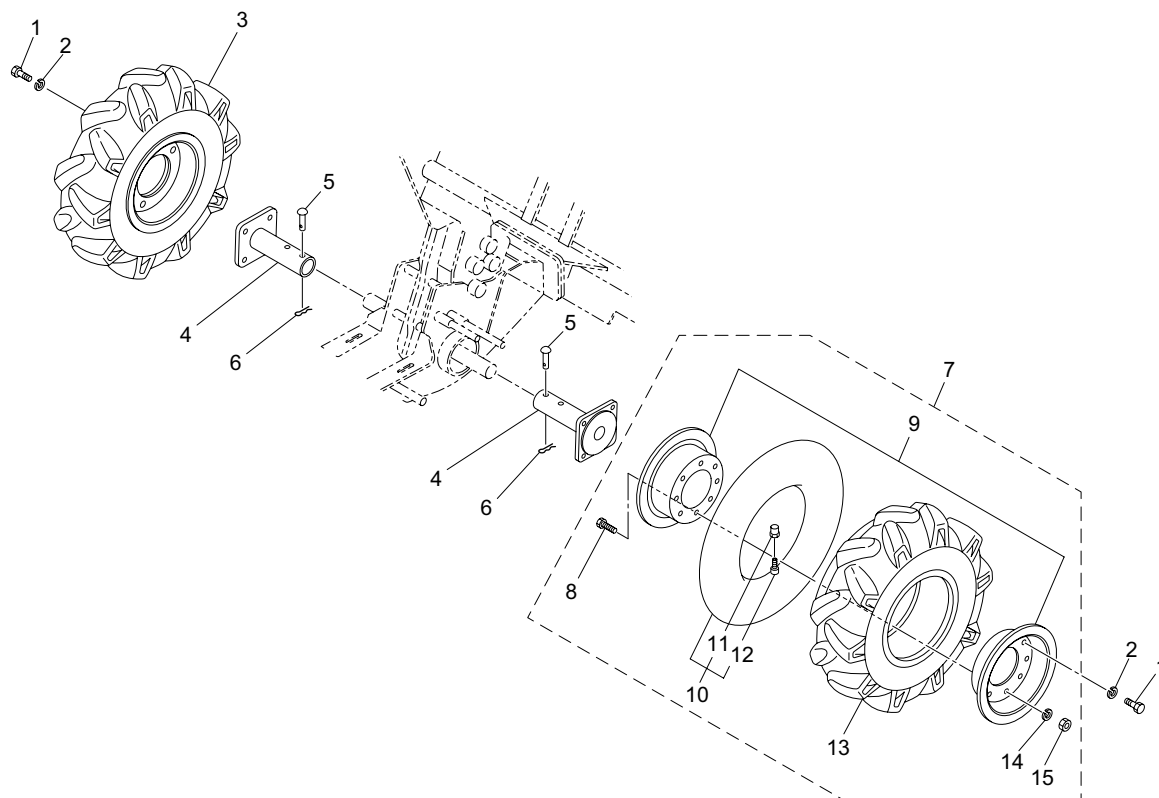


HMA72_007_z00

カタログ番号	コード番号	部品名称	個数	備考	適応機番
7 - 1	K0100060002	6 ナット	1		20011-
7 - 2	K0200060002	6S ワッシャー	1		
7 - 3	K5000060002	6 ワッシャー	1		
7 - 4	K1301000010	握り玉 35	1		
7 - 5	HM72-R-0401Z2	刈高調節ネジ	1		20011-
7 - 6	K6215000202	14STKM 孔付カラー 2212	2		
7 - 7	K5011014222	1 SPCC 座金 1422	4		20011-
7 - 8	K0300032252	3.2 割ピン 25	1		20011-
7 - 9	K0320050251	5 スプリングピン 25	2		20011-
7 - 10	K0110060002	6 袋ナット	1		-20010
7 - 11	RH70---0410A2	刈高調節ハンドル	1		-20010
7 - 12	K1000000228	1.2 圧縮バネ 16.943	1		-20010
7 - 13	K6212002452	14.3STKM カラー 2228	1		-20010
7 - 14	RH70---0408Z2	刈高調節軸	1		-20010
7 - 15	K5011614222	1.6SPCC 座金 1422	4		-20010
7 - 16	RH70---0407Z2	刈高調節ネジ	1		-20010
7 - 17	K0300030202	3 割りピン 20	1		-20010
7 - 18	K0320050201	5 スプリングピン 20	3		-20010
7 - 19	K0320050141	5 スプリングピン 14	1		-20010
7 - 20	K4204000010	刈高プレート	1		
7 - 21	RH70---0401AG	前輪アーム	1		
7 - 22	RH70---0416Z8	前輪アーム取付ピン	2		
7 - 23	RH70---0404Z8	前輪車軸ピン	2		
7 - 24	RH70---0424Z0	前輪 ASSY	2		
7 - 25	K6000000260	19.1SS41 ブッシュ 2420	4		
7 - 26	RH70---0402AL	前輪	2		
7 - 27	K5000140002	14 ワッシャー	2		
7 - 28	K0200140002	14S ワッシャー	4		
7 - 29	K0100140002	14 ナット	2		
7 - 30	HM72---0448AG	防護板	1		

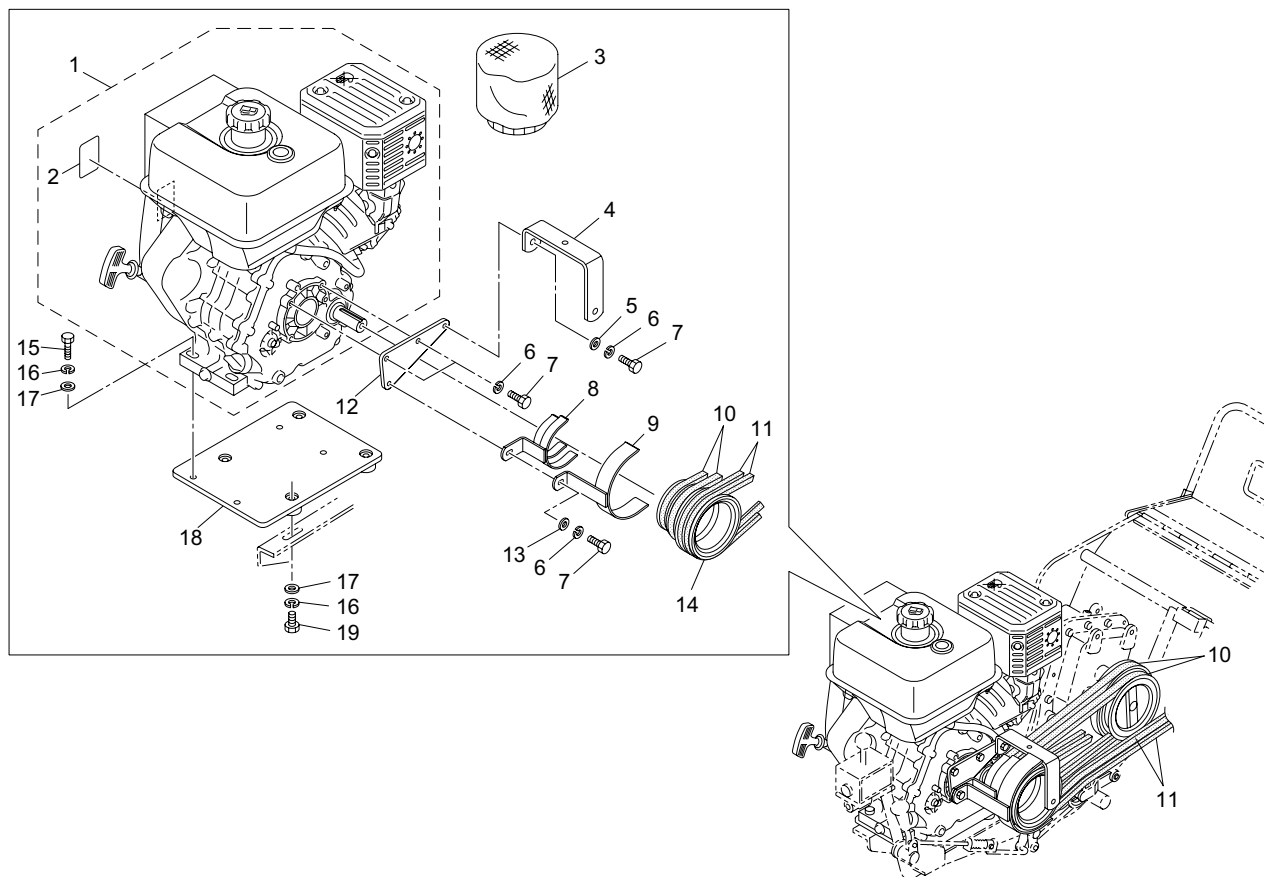
HMA72

HMA72_007_z00



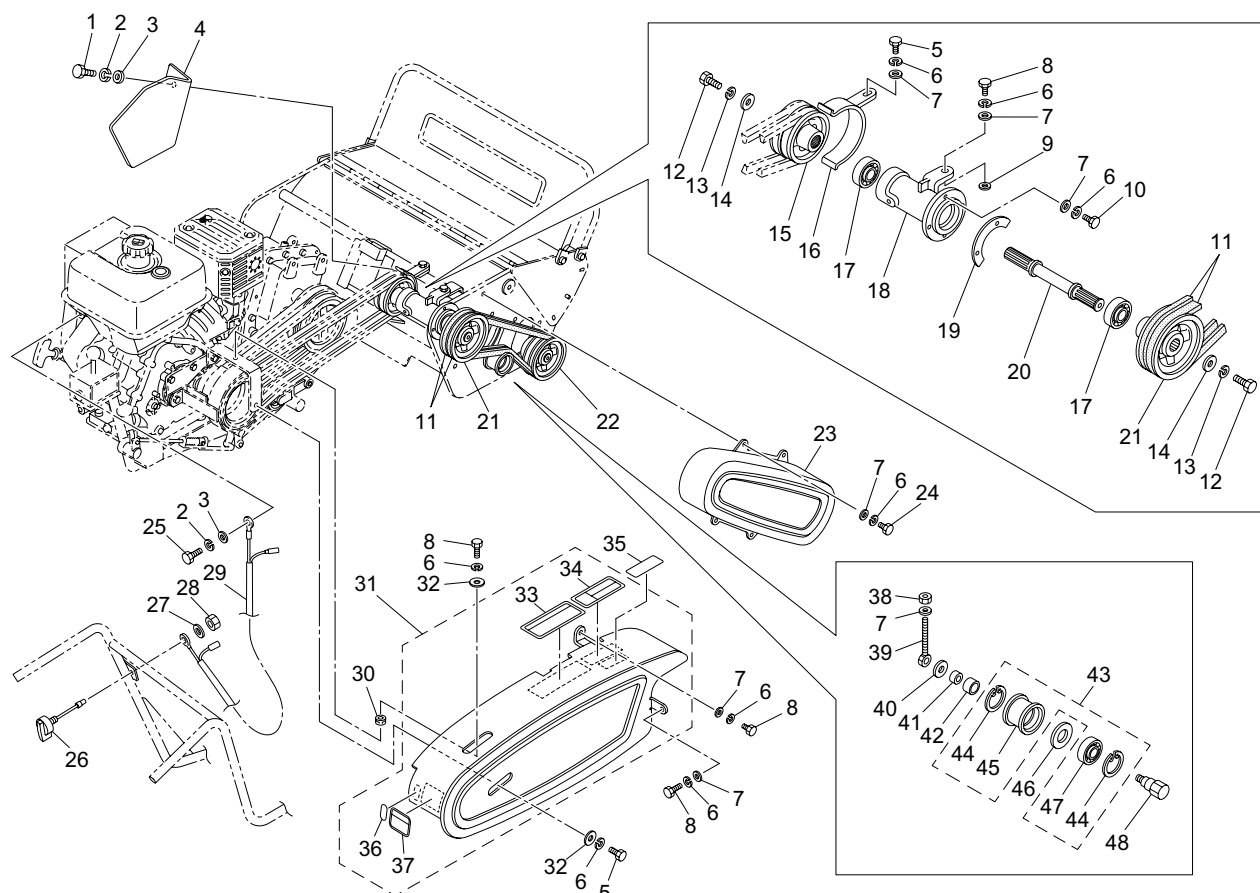
HMA72_008_z00

カタログ番号	コード番号	部品名称	個数	備考	適応機番
8 - 1	K0000080202	8 ボルト 20	8		
8 - 2	K0200080002	8S ワッシャー	8		
8 - 3	K2000000080	タイヤ 4.00-9ASSY 左	1		
8 - 4	RH70---0422B2	ホイール取付座	2		
8 - 5	K6041080488	8 焼入丸頭ピン 48.5	2		
8 - 6	K0330800008	8 スナップピン	2		
8 - 7	K2000000070	タイヤ 4.00-9ASSY 右	1		
8 - 8	K0000100152	10 ボルト 15	8		
8 - 9	K209000033L	ホイール 3.00D-9	2		
8 - 10	K2091000060	チューブ 4.00-9TR13	2		
8 - 11	K2093000010	バルブキャップ	2		
8 - 12	K2092000020	バルブコア NO. 9000	2		
8 - 13	K2001000040	タイヤ 4.00-9TA	2		
8 - 14	K0200100002	10S ワッシャー	8		
8 - 15	K0100100002	10 ナット	8		



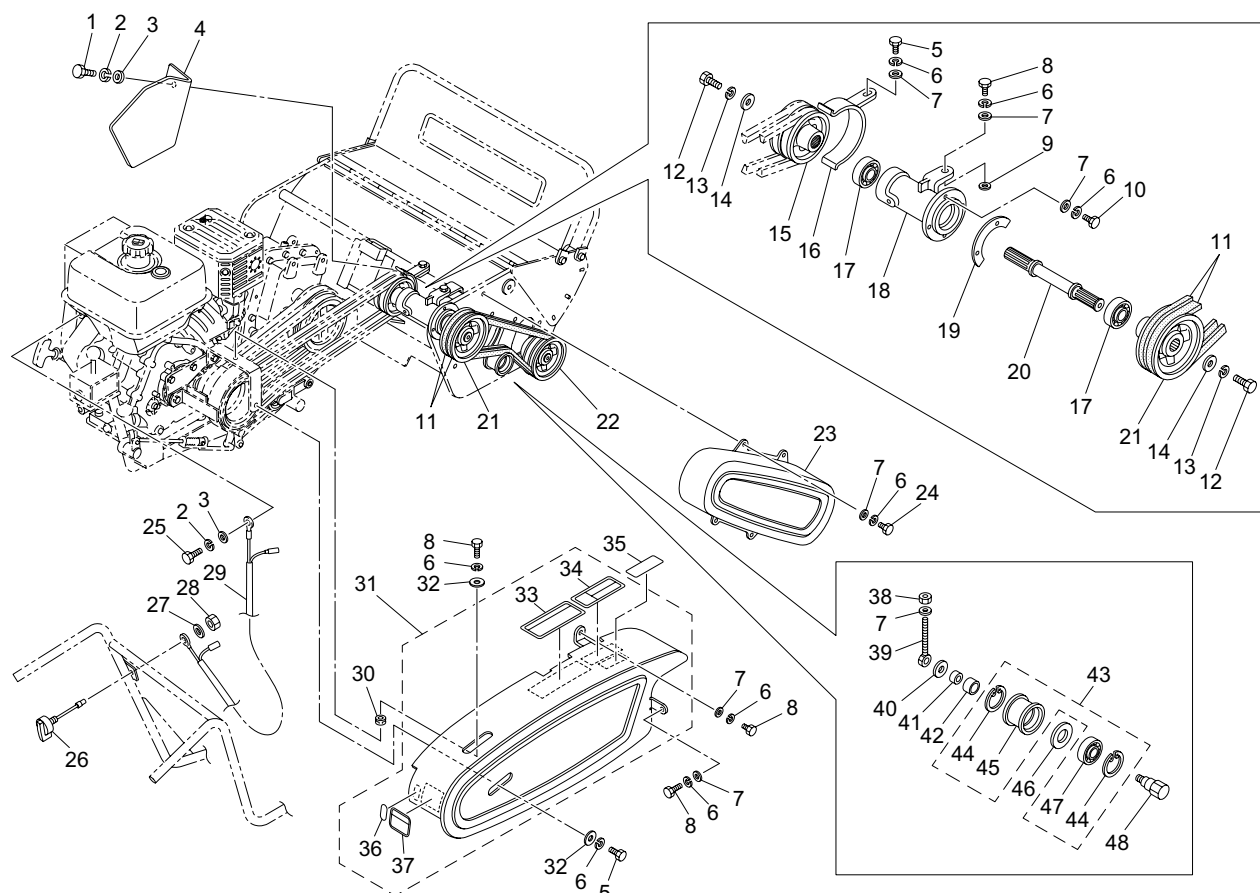
HMA72_009_z00

カタログ番号	コード番号	部品名称	個数	備考	適応機番
9 - 1	K9270000400	マーク付三菱 GB290LN	1		
9 - 2	K4205000540	指示プレート	1		
9 - 3	K4110000010	クリーナーカバー小	1		
9 - 4	HMA72--0505Z2	カバー取付金	1		
9 - 5	K5000080002	8 ワッシャー	1		
9 - 6	K0200080002	8S ワッシャー	4		
9 - 7	K0000080202	8 ボルト 20	4		
9 - 8	HMA72--0503Z2	ベルトストッパー	1		
9 - 9	HMA72--0504Z2	ナイフベルトストッパー	1		
9 - 10	K2342043000	V ベルト 0LB43	2		
9 - 11	K2342056000	V ベルト 0LB56	2		
9 - 12	HMA72--0502Z2	ベルトストッパー取付板	1		
9 - 13	K5073208202	3. 2SPHC 座金 820	1		
9 - 14	RH70H--0562B2	エンジンプーリー	1		
9 - 15	K0000100352	10 ボルト 35	4		
9 - 16	K0200100002	10S ワッシャー	8		
9 - 17	K5000100002	10 ワッシャー	8		
9 - 18	HMA72--0501ZG	エンジンベース	1		
9 - 19	K0000100252	10 ボルト 25	4		



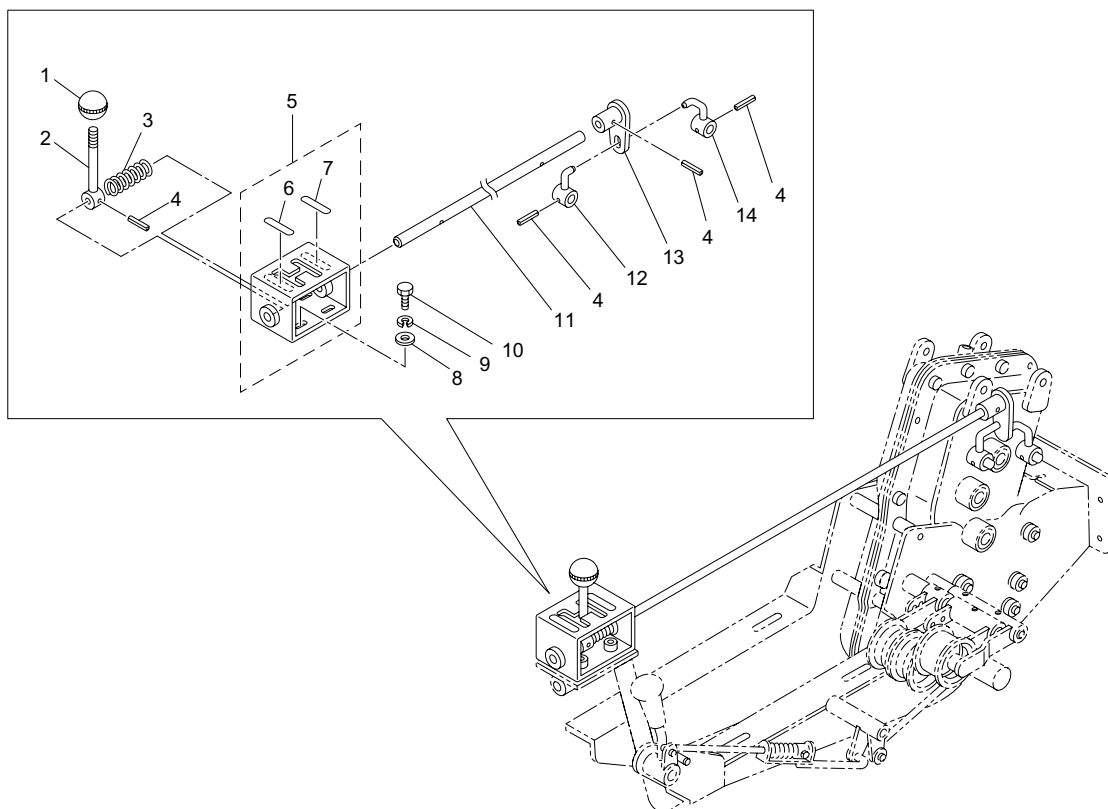
HMA72_010_z00

カタログ番号	コード番号	部品名称	個数	備考	適応機番
10 - 1	K0000060152	6 ボルト 15	2		
10 - 2	K0200060002	6S ワッシャー	3		
10 - 3	K5000060002	6 ワッシャー	3		
10 - 4	HM72-R-0571ZG	プーリーカバー	1		
10 - 5	K0000080152	8 ボルト 15	2		
10 - 6	K0200080002	8S ワッシャー	14		
10 - 7	K5000080002	8 ワッシャー	13		
10 - 8	K0000080202	8 ボルト 20	4		
10 - 9	K5060209160	0. 29SPTE 座金 916	2	調整用	
10 - 10	K0000080252	8 ボルト 25	4		
10 - 11	K2342039000	V ベルト 0LB39	2		
10 - 12	K0000100252	10 ボルト 25	2		
10 - 13	K0200100002	10S ワッシャー	2		
10 - 14	K5073210352	3. 2SPHC 座金 1035	2		
10 - 15	RH70H-0550Z2	中間軸 V プーリーエンジン側	1		
10 - 16	RH70H-0554Z2	中間ベルトストッパー	1		
10 - 17	K0612062050	ベアリング 62052RD	2		
10 - 18	HM72-R-0575Z0	中間軸メタル COMP	1		
10 - 19	RH70H-M0565ZG	ナイフベルトカバー小	1		
10 - 20	RH70H-0548Z0	中間軸	1		
10 - 21	RH70H-0551ZD	中間軸 V プーリーナイフ軸側	1		
10 - 22	RH70H-0552ZD	ナイフ軸 V プーリー	1		
10 - 23	RH70H-0560AG	ナイフベルトカバー	1		
10 - 24	K0000080102	8 ボルト 10	4		
10 - 25	K0000060102	6 ボルト 10	1		
10 - 26	K3662000050	エンジンスイッチ	1		
10 - 27	K0210080002	8 さらばね L	1		
10 - 28	K0102080002	8 ナット 3	1		
10 - 29	K3620000450	エンジンスイッチ配線 820	1		
10 - 30	K4031000070	5 防振ゴム 825	1		



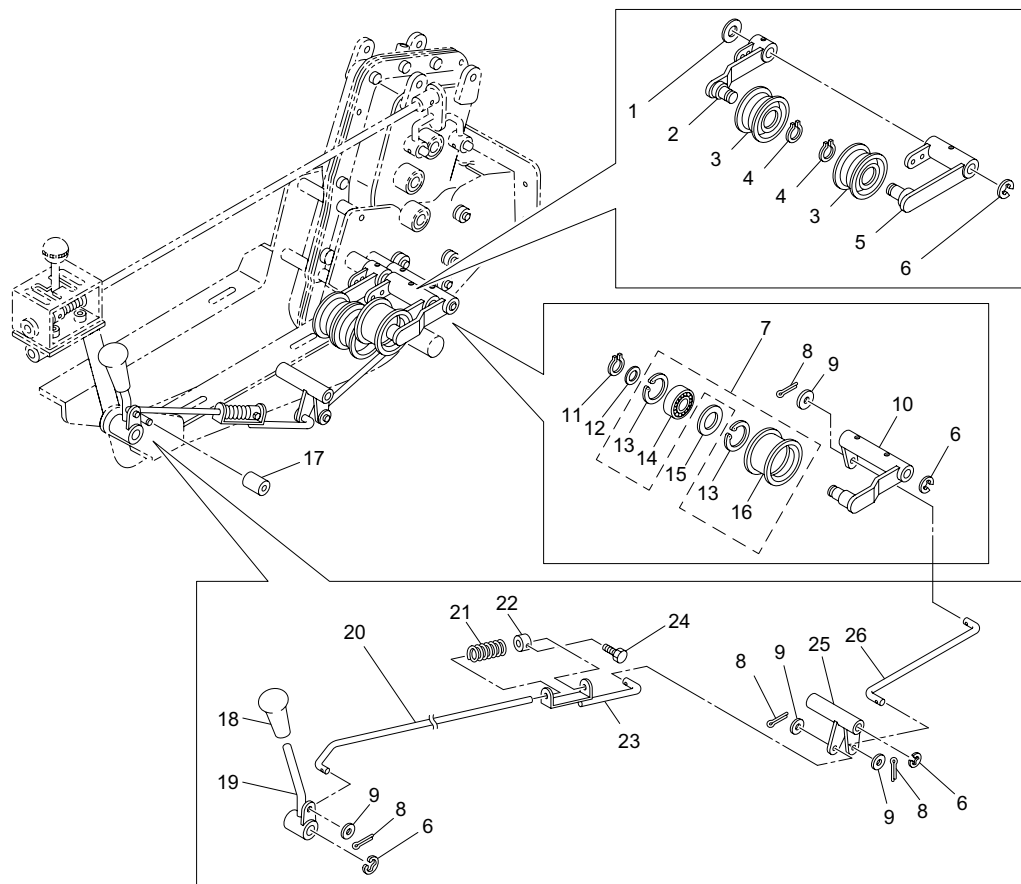
HMA72_010_z00

カタログ番号	コード番号	部品名称	個数	備考	適応機番
10 - 31	HM72-R-0573Z0	草刈用ベルトカバー COMP	1		
10 - 32	K5012308262	2. 3SPCC 座金 826	2		
10 - 33	K4205000730	エンジン注意プレート小	1		
10 - 34	K4205000670	ベルト回転物注意マーク	1		
10 - 35	HMA72--0506Z0	ベルト表示ラベル	1		
10 - 36	K4203000010	刃の回転マーク	1		
10 - 37	K4205000650	クラッチ注意事項	1		
10 - 38	K0100080002	8 ナット	1		
10 - 39	K7303000112	テンションプーリー調節ボルト	1		
10 - 40	K5073215302	3. 2SPHC 座金 14. 530	1		
10 - 41	K6210000372	14. 2 カラー 206	1		
10 - 42	K6212001832	20. 2STKM カラー 25. 416. 5	1		
10 - 43	K8030000100	テンションプーリー ASSY3960	1		
10 - 44	K0402047001	ストップリング R47	2		
10 - 45	K2473390602	テンションプーリー 3960	1		
10 - 46	K5060227470	0. 29 SPTE 座金 2747	1		
10 - 47	K0612062040	ベアリング 62042RD	1		
10 - 48	K6083000052	六角頭付テンションピン 48	1		



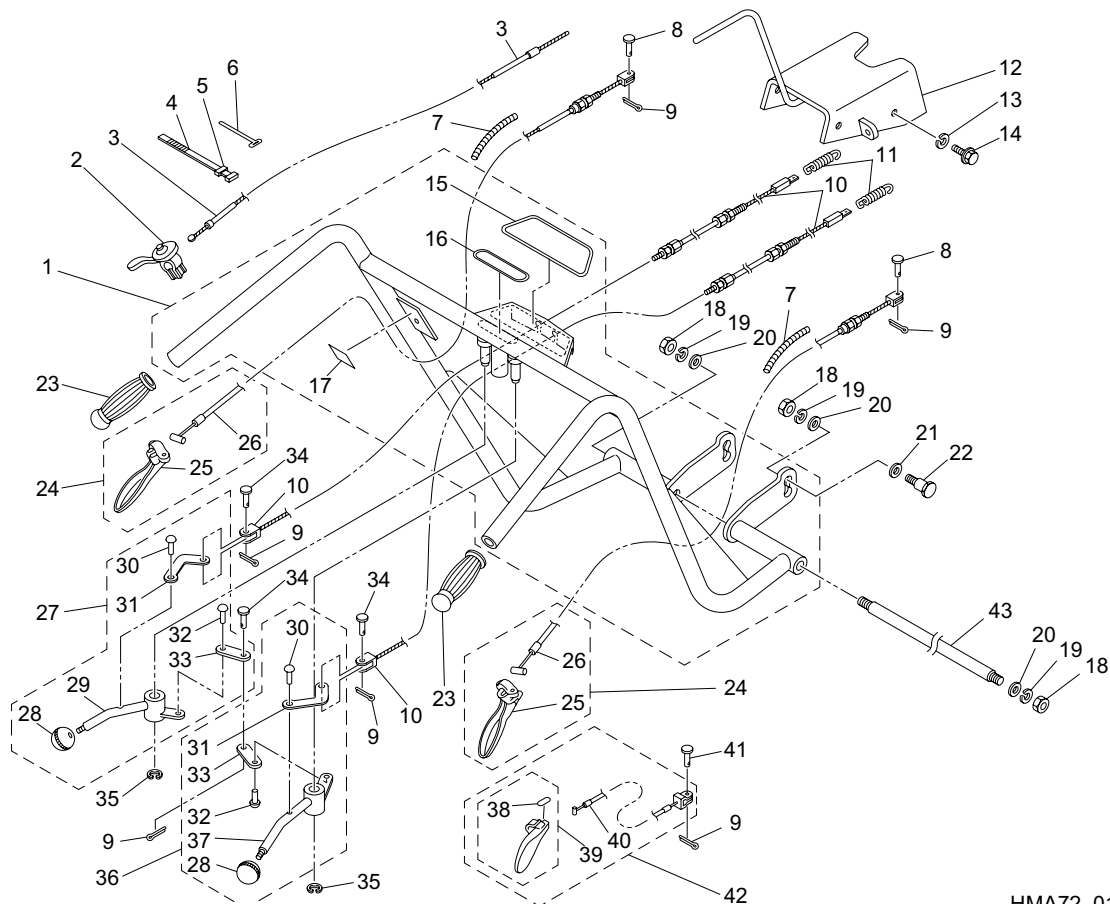
HMA72_011_z00

カタログ番号	コード番号	部品名称	個数	備考	適応機番
11 - 1	K1301000050	レバー握り玉	1		
11 - 2	RH70---0512Z2	チェンジレバー	1		
11 - 3	K1000000218	1.4 圧縮バネ 2168	1		
11 - 4	K0320040201	4 スプリングピン 20	4		
11 - 5	HM72-R-0574Z0	チェンジレバーガイド COMP	1		
11 - 6	K4203000060	1.2.N チェンジプレート	1		
11 - 7	K4203000070	3.R チェンジプレート	1		
11 - 8	K5000080002	8 ワッシャー	4		
11 - 9	K0200080002	8S ワッシャー	4		
11 - 10	K0000080152	8 ボルト 15	4		
11 - 11	RH70---0511Z2	チェンジレバーロッド	1		
11 - 12	RH70---0509Z2	シフター移動金後	1		
11 - 13	RH70---0510B2	チェンジ中間シフター	1		
11 - 14	RH70---0508Z2	シフター移動金前	1		



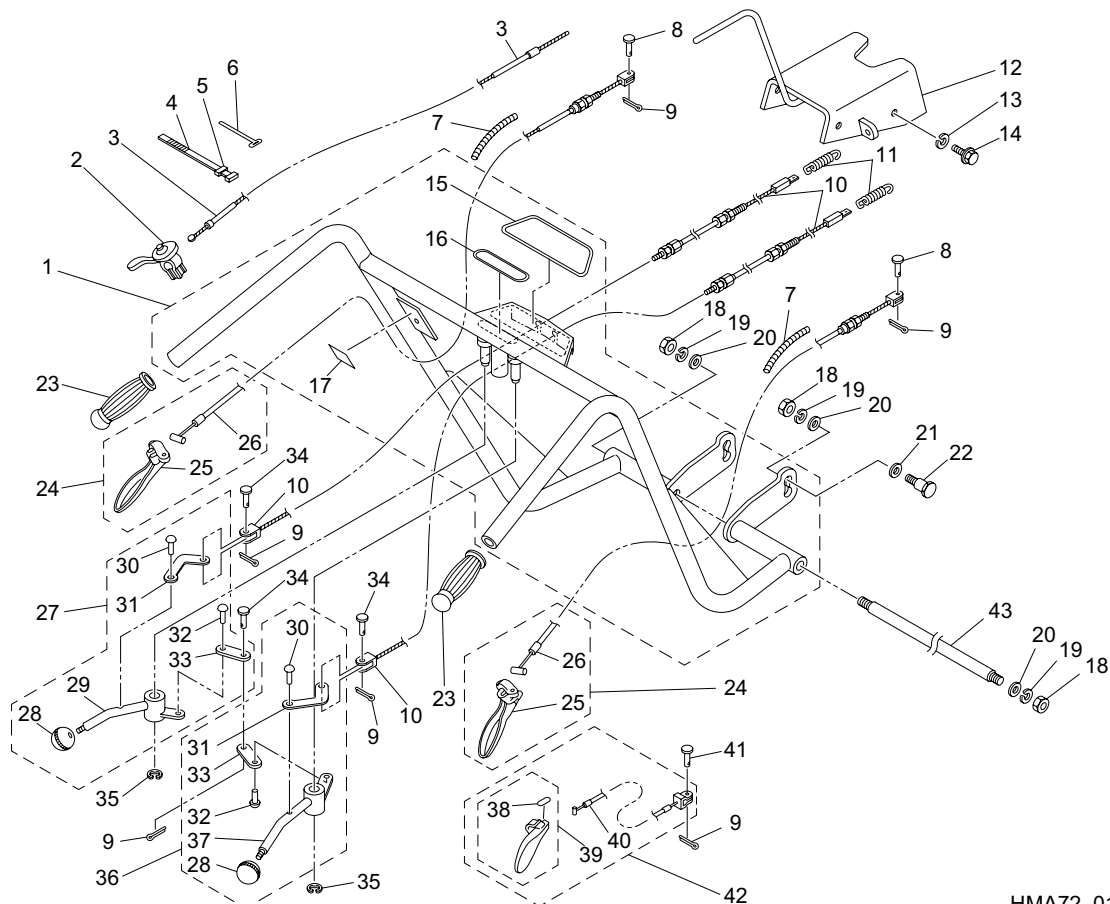
HMA72_012_z00

カタログ番号	コード番号	部品名称	個数	備 考	適応機番
12 - 1	K5011020282	1 SPCC 座金 2028	1-2	調整用	
12 - 2	RH80AV-0509B2	低速テンションアイドルレバー	1		
12 - 3	K2470180600	テンションプーリー 1860	2		
12 - 4	K0401017001	ストップリング S17	2		
12 - 5	RH80AV-0510B2	高速テンションアイドルレバー	1		
12 - 6	K0400012002	ストップリング E12	4		
12 - 7	K8030000100	テンションプーリー ASSY3960	1		
12 - 8	K0300020202	2 割ピン 20	4		
12 - 9	K5000080002	8 ワッシャー	4		
12 - 10	RH70---0527B2	テンションレバー	1		
12 - 11	K0401020001	ストップリング S20	1		
12 - 12	K5060220340	0. 29 SPTE 座金 2034	1-2	調整用	
12 - 13	K0402047001	ストップリング R47	2		
12 - 14	K0612062040	ベアリング 62042RD	1		
12 - 15	K5060227470	0. 29 SPTE 座金 2747	1		
12 - 16	K2473390602	テンションプーリー 3960	1		
12 - 17	K4031000030	15 防振ゴム 7. 515	1		
12 - 18	K1300000050	9 握り赤 35. 5	1		
12 - 19	RH70---0536A2	ナイフクラッチレバー	1		
12 - 20	RH70---0532Z2	ナイフテンションロッド B	1		
12 - 21	K1000000048	3. 2 圧縮バネ 16. 960	1		
12 - 22	K6218000022	8. 5 タップ付カラー 1915	1		
12 - 23	RH70---0531Z2	ナイフテンションロッド A	1		
12 - 24	K0000080102	8 ボルト 10	1		
12 - 25	RH70---0530Z2	中間アイドルレバー	1		
12 - 26	RH70---0535Z2	中間テンションロッド	1		



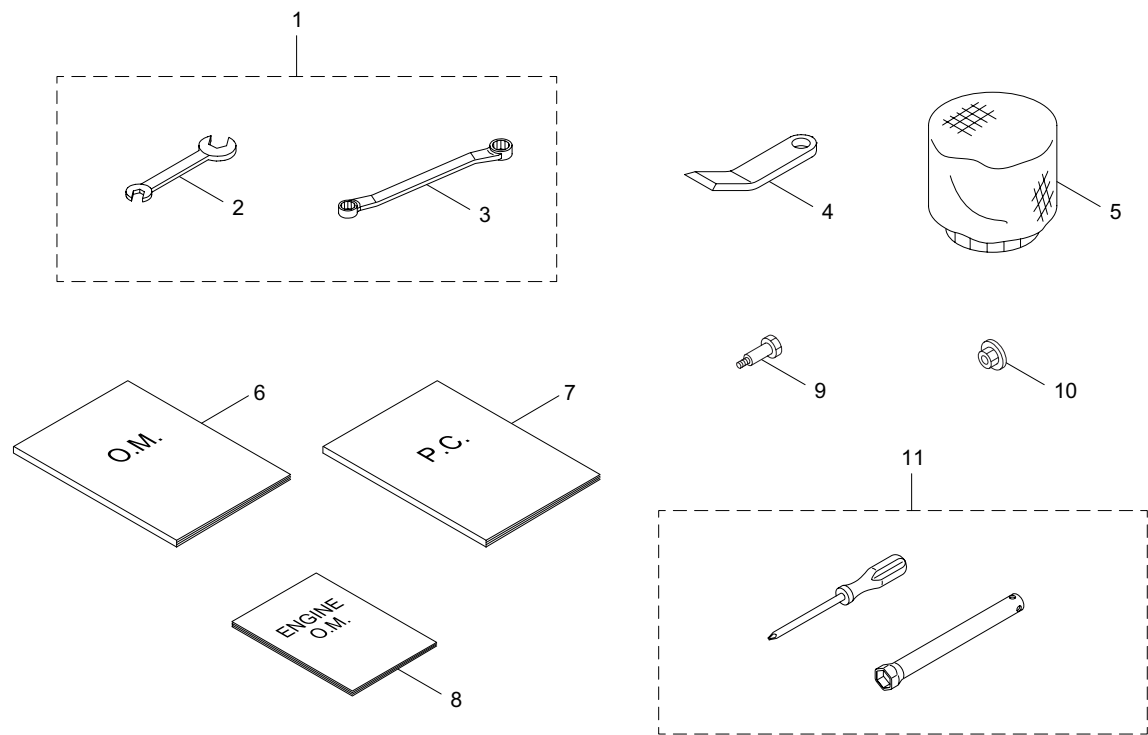
HMA72_013_z00

カタログ番号	コード番号	部品名称	個数	備考	適応機番
13 - 1	HMA72-0602Z0	ハンドル COMP	1		
13 - 2	K1203521010	スロットルレバー E352101	1		
13 - 3	K1110142000	スロットルワイヤー 1420	1		
13 - 4	K4241000010	ナイロンバンド 140	5		
13 - 5	K4241000070	ウレタンチューブ 7	5		
13 - 6	K4241000040	コンベックス TRCV-200W	1		
13 - 7	K3194003500	7 コルゲートチューブ 350	2		
13 - 8	K6031060172	6 焼入平頭ピン 17	2		
13 - 9	K0300020202	2 割ピン 20	6		
13 - 10	K1140107900	テンションワイヤー 1079	2		
13 - 11	K1040000028	2.6 フックバネ 1569.7	2		
13 - 12	HMA72-0601ZG	チェンジロッド受金具	1		
13 - 13	K0200100002	10S ワッシャー	4		
13 - 14	K0000100202	10 ボルト 20	4		
13 - 15	HMA72-0603Z0	ネームプレート	1		
13 - 16	K4209000360	クラッチ指示マーク	1		
13 - 17	K4203000680	エンジンスイッチマーク	1		
13 - 18	K0100120002	12 ナット	4		
13 - 19	K0200120002	12S ワッシャー	4		
13 - 20	K5000120002	12 ワッシャー	4		
13 - 21	K5012316282	2.3SPCC 座金 1628	2		
13 - 22	RH80AV-0606Z2	ハンドル調節締付ボルト	2		
13 - 23	K1300000020	ハンドル握り 25.4	2		
13 - 24	HM72-R-0605Z0	クラッチレバー ASSY	2		
13 - 25	K1211460000	クラッチレバー E146000	2		
13 - 26	K1130145500	クラッチワイヤー 1455	2		
13 - 27	RH70-0651Z0	クラッチレバー左 ASSY	1		
13 - 28	K1301000070	握り玉	2		
13 - 29	RH70-0606A4	クラッチレバー左	1		
13 - 30	K4501000032	平頭リベット 4 × 18	2		



HMA72_013_z00

カタログ番号	コード番号	部品名称	個数	備考	適応機番
13 - 31	K5131000292	クラッチワイヤー接手	2		
13 - 32	K4500000062	4 丸リベット 10	2		
13 - 33	K5131000592	クラッチ切り板	2		
13 - 34	K6030050122	5 平頭ピン 12	3		
13 - 35	K0400009002	ストップリング E9	2		
13 - 36	RH70---0650Z0	クラッチレバー右 ASSY	1		
13 - 37	RH70---0607A4	クラッチレバー右	1		
13 - 38	K4203000190	駐車ブレーキレバーマーク	1		
13 - 39	K9230000110	ブレーキレバー COMP	1		
13 - 40	K1120194510	ブレーキワイヤー 1945	1		
13 - 41	K6030050152	5 平頭ピン 15	1		
13 - 42	HM72-R-0604Z0	ブレーキレバー ASSY	1		
13 - 43	RH80AV-0602Z2	ハンドル締付ボルト	1		



HMA72_014_z00

カタログ番号	コード番号	部品名称	個数	備 考	適応機番
14 - 1	K4809000030	工具セット	1		
14 - 2	K4810130172	スパナ 13 × 17	1		
14 - 3	K4819130170	メガネレンチ 13 × 17	1		
14 - 4	K252000009B	ハンマーナイフ 4.585	2		
14 - 5	K4110000010	クリーナーカバー小	1		
14 - 6	750103-124-A	HMA72 取扱説明書	1		
14 - 7	750103-124-B	HMA72 パーツカタログ	1		
14 - 8	KN52038AA	GB シリーズ取扱説明書	1		
14 - 9	K6083000088	10 取付ピン 22	1		
14 - 10	K0143080002	8 さらばね付ナット	1		
14 - 11	K2609GB290L10	エンジン付属部品	1		

MEMO

BARONESS
Quality on Demand



株 式 会 社 共 栄 社

〒442-8530
愛知県豊川市美幸町1-26

TEL (0533) 84 - 1221
FAX (0533) 84 - 1220