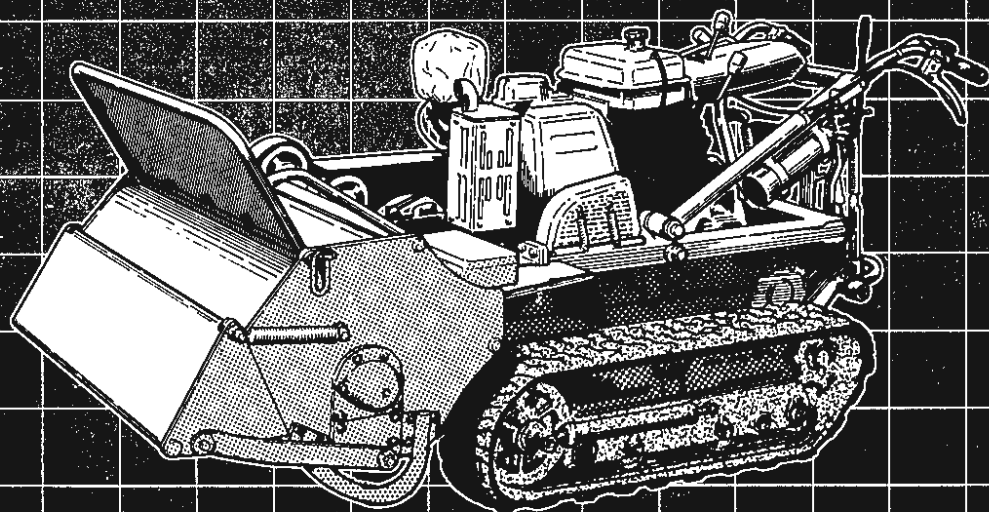


# バロネス草刈機 HMD-100

ハンマーナイフモーター

使用説明書

(パーツカタログ付)



株式会社共栄社

# 目 次

ごあいさつ	1
仕 様	1
特 徴	2
HMD-100メイキG1500L-E-01配線図	2
エンジン始動運転順序	3
チェンジレバーの位置及び速度	3
1. 使用 前 点 検	4
2. 各部の締付及びワイヤー点検	4
3. 取扱い使用について	4
4. ハンマーナイフについて	6
5. 傾斜地作業について	6
6. クローラーについて	8
7. ベルト調節について	8
8. エンジンについて	9
9. 使用上の注意事項	9
10. 安全作業について	10
11. 特別注文部品について	10
HMD-100パーツカタログ	
〈A〉ミッション部(ケース関係)	11
〈B〉ミッション部(歯車、軸関係)	14
〈C〉ミッション部(ブレーキ、リンク関係)	17
〈D〉ミッション部(プーリー関係)	19
〈E〉クローラー部	20
〈F〉フレーム部	23
〈G〉ハンドル、ブレーキ部	24
〈H〉ナイフフレーム部	27
〈I〉テンション部	29
〈J〉ナイフ部	32
〈K〉エンジン部	34
〈L〉カバー部	37

## 三菱メイキエンジンG1500L-E-01パーツリスト

1. クランクケースシステム	40
2. シリンダ、シリンダヘッドシステム	41
3. クランクシャフト、バラサシャフトシステム	42
4. カムギヤシャフトシステム	43
5. ピストン、コネクティングロッドシステム	44
6. ベアリングケースシステム	45
7. ラブリケーティングシステム	46
8. フライホイール、マグネットシステム	47
9. カウリングシステム	48
10. ガバナシステム	49
11. キャブレターシステム	50
12. エアクリーナシステム	51
13. マフラスシステム	52
14. スタータシステム	53
15. フュエルタンクシステム	54

### 御 注 意

本機の御問合せの節は形式が順次変っている場合がありますので、機械番号を併せて御通知下さるよう御願ひ致します。

尚、本書記載事項は、予告なしに変更することがあります。

# ごあいさつ

此の度はバロネスハンマーナイフモアーHMD-100型を御購入頂き厚く御礼申し上げます。  
弊社は草刈機・芝刈機のトップメーカーとして各機種の研究開発に努力致しております。本機ハンマーナイフモアーは、従来の草刈機と比較し、性能も抜群で故障、危険も少ない優秀製品と自信を以て発売しました革新的な新構想の草刈機であり、搭載エンジンは本格的な二軸バランサー付で、振動も少なく、常に安定した性能を発揮する最新鋭機です。  
尚、本機は用途に於いても刈幅100cm、最大出力15馬力の傾斜地用大型草刈機で、国土開発のため、雑草、灌木の密生した原野の草刈り、重要河川の堤防、主要道路等大面積の草刈りに高性能を発揮し充分酷使に耐える様設計、製作されております。汎用性のある草刈機でございますが、刃物を高速回転させる機械なので、使用説明書をよく読んで、安全作業をされる様御願ひ申し上げます。

# HMD-100 ハンマーナイフモアー

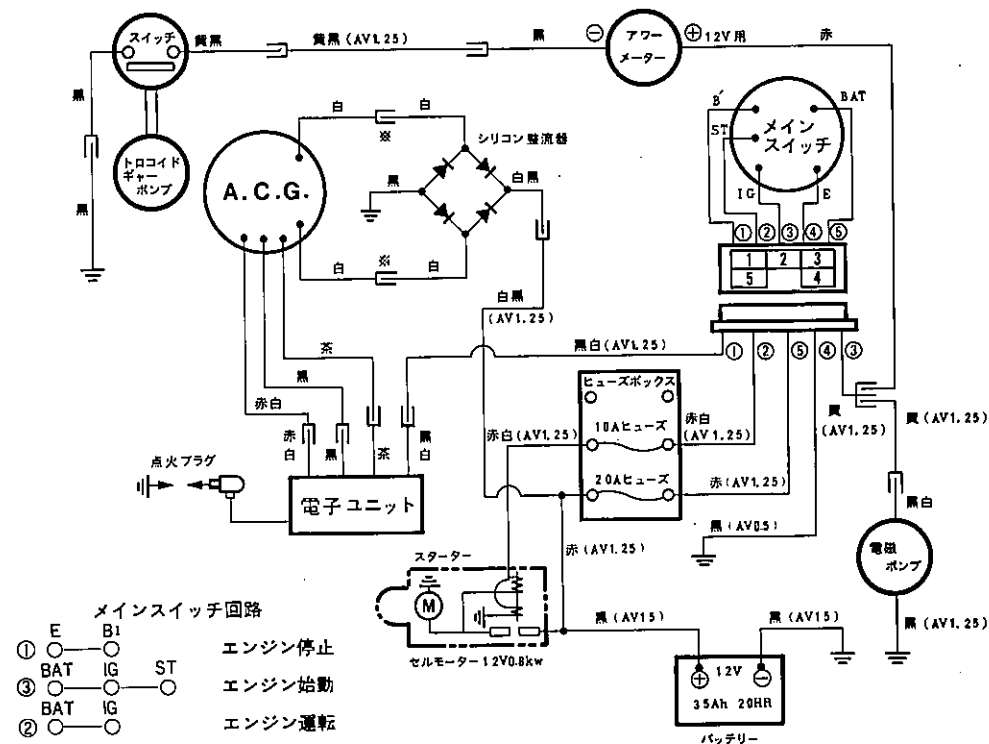
## 仕 様

標準寸法	全長242cm×全幅120cm×全高107cm	
エンジン	メイキG1500L-E-01 510cc. 11ps/1,700r.p.m. 最大出力15psガソリン	
クローラー	ゴムクローラー	
変速	前進6段 後進2段 (ダイレクトチェンジ方式、副変速付)	
速度	前進 第1速	0.5km/h
	第2速	0.9km/h
	第3速	1.6km/h
	第4速	2.4km/h
後進	第1速	0.5km/h
	第2速	2.1km/h
Vベルト (ゴールド)	ミッション用	LB-55 1本
	ナイフ用	LB-50 3本 LB-48 3本
ナイフ	刃数	80枚
刈高	5cm~22cm (ジャッキ調節)	
刈幅	100cm	
能率 (刈中×作業速度×0.7)	第1速	4アール/h
	第2速	6アール/h
	第3速	11アール/h
第4速	16アール/h	
	第5速	28アール/h
第6速	50アール/h	
クラッチ	ベルトテンション式	
ミッション	オールギヤ式、クラッチ及び内面拡張式ブレーキ付	
乾燥重量	600kg	

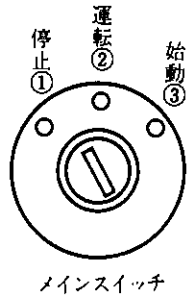
## 特 徴

1. 本機は業務用としても充分酷使に耐え得るように製造された刈幅100cm、最大出力15馬力の傾斜地用大型草刈機で、河川の堤防、主要道路等大面積の草刈りに最適です。
2. ゴムクローラーの自走式で、重心が低く安定が良い。傾斜地作業はゴムクローラー使用で登坂力も有り、操向クラッチにプレーキ連動方式を採用してあるので、労力を要せず、能率的な作業が出来ます。
3. フレームの特殊構造に依り最低地上高が25cm有り、ゴムクローラー使用で接地圧が少なく、悪条件での作業も可能になり、舗装道路上も走行出来ます。
4. ナイフがフリー構造に取付けられているので、石、其の他の障害物に当たっても直接の衝撃が少なく、ナイフの折損が殆んど有りません。
5. ナイフは熱処理を施した特殊強靱鋼で、良く切れ、耐久力があり、ナイフ軸の左右入れ換えによって両面使用出来ます。  
尚、ナイフ一枚一枚の取り付けはピン一本で取り付けられていますので、取り換えは簡単です。
6. エンジンは本格的な二軸バランサー付で、振動も少なく、セルモーター付で、始動が容易で且つ強制潤滑方式及び大型オイルパンの採用とキャブレターの改造に依り、常用35度、瞬間最大40度に耐え、抜群の傾斜性能を発揮します。
7. 作業速度は前進6段後進2段で、地形、雑草等の状況に応じ適当な速度がとれ、能率の良い作業が出来ます。

## HMD-100 メイキG1500L-E-01 配線図



## エンジン始動運転順序



### A) セルモーターで始動する場合

1. スイッチキーを①の停止位置に挿入する。
2. キー③の始動位置にてエンジンを始動する。(気温に応じてチョークを使用する)
3. エンジン始動後は②の運転位置にて使用する。
4. セルモーターは連続5秒以上回さないで一度で始動しないときは5-10秒休んだのち再びスイッチを入れてください。

### B) ロープにて始動する場合

1. ②の運転位置にキーを廻し始動ロープにて始動する。
2. バッテリーを本機より取り外した場合は必ず※結線を取りはずして下さい。

## チェンジレバーの位置及び速度

副変速レバーの位置	チェンジレバーの位置	変速	速度
低速 		前進 第1速	0.5km/h (0.15m/sec)
低速 		第2速	0.9km/h (0.26m/sec)
低速 		第3速	1.6km/h (0.47m/sec)
高速 		第4速	2.4km/h (0.67m/sec)
高速 		第5速	4.0km/h (1.12m/sec)
高速 		第6速	7.2km/h (2.00m/sec)
低速 		後進 第1速	0.5km/h (0.14m/sec)
高速 		第2速	2.1km/h (0.60m/sec)

## 1. 使用前の点検

### 各部の注油

- ①オイルが規定量入っているか。
- ②オイルが使い古されていないか。
- ③各部の摩擦部分の注油。

### A. ミッションの注油

油の量はミッション後部の注油口プラグについている許容レベル線までは常にオイルが入っている様にして下さい。オイルの量は約3.4ℓ入ります。

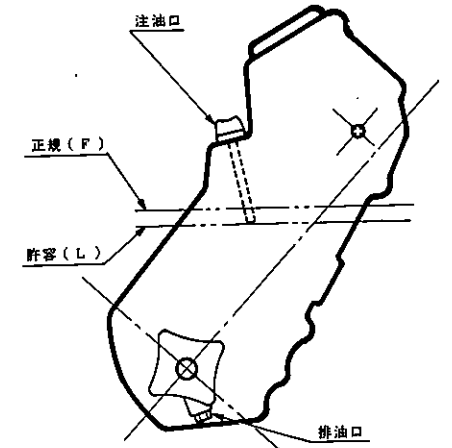
オイルは自動車用ギヤオイル80番又は90番が入っておりますから第一回目は、使用50時間後に全量取替えて下さい。其の後は300時間ごとに取替えて下さい。

排油口はミッション下部にあります。

### B. 各部の摩擦する部分の注油

ワイヤーの出入口各部の接続部等に常に錆びない様に注油して下さい。

ナイフ軸にはグリスニップルが付いていますから、10時間毎にグリスアップをして下さい。



## 2. 各部の締付及びワイヤーの点検

各部にボルト止めが多く使われておりますから初めのうちは使用しますとボルトナット等の緩みが出る場合がありますから締めなおして下さい。又ワイヤーが新しい時ほど伸びがありワイヤーの伸びすぎでクラッチの切れない場合がありますから調節ネジにて調整して下さい。

## 3. 取扱い使用について

### A. チェンジレバー (主変速レバー)

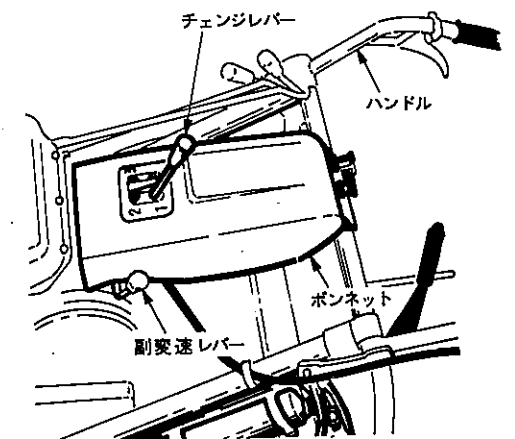
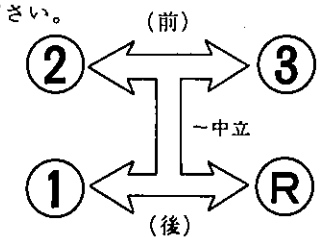
チェンジレバーはボンネットの中央にあり、右図に示す様に変速で、ダイレクトチェンジ方式を採用して有ります。

注) チェンジレバーは運転中に切替えしない事。

### B. 副変速レバー

副変速レバーはボンネットの左側に有り前が高速、後が低速、中央は中立になっております。

注) 副変速レバーは運転中に切替えしない事。



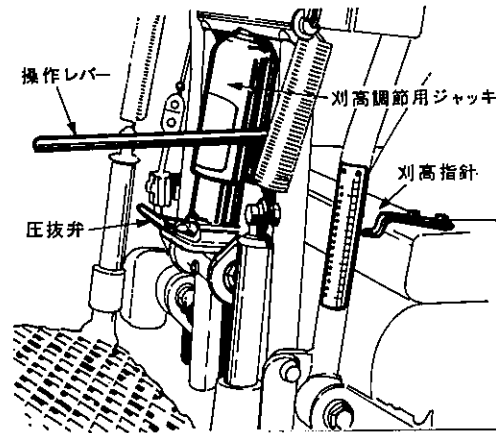
### C. クラッチレバー

クラッチレバーは本機ハンドルの右内側に取付けてあります。運転はチェンジレバー及び副変速レバーをセットしてから、クラッチレバーを操作して下さい。

### D. 刈高調節

刈高調節はハンドル下部中央にある刈高調節ジャッキの圧抜弁を右に廻し確実に閉じてからポンプのレバーを操作すれば刈高が高くなり、圧抜弁を静かに緩めれば低くなります。

刈高調節範囲は5cm～22cmになって居りますから、適当な刈高に調節し使用して下さい。

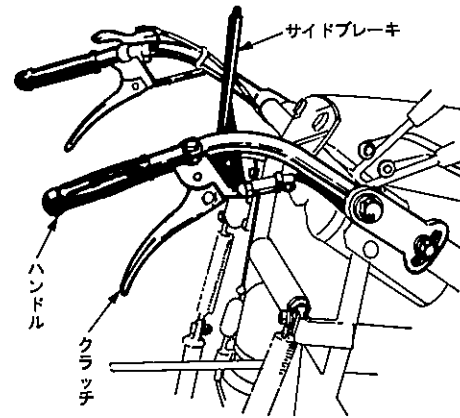


### E. 作業速度

作業速度は主変速及び副変速の組合せに依り、前進6段、後進2段の変速が出来ます。地形雑草の状況に応じ適当な速度を使用して下さい。

### F. 操向クラッチ

旋回時におけるクラッチ操作はクラッチレバーにブレーキが連結して有るので、旋回しようとする方向のクラッチレバーを握れば、始めクラッチが切れてのちにブレーキがはたらき容易に旋回し、クラッチレバーを離せば直ちに、前進、又は後退します。



### G. エンジン運転

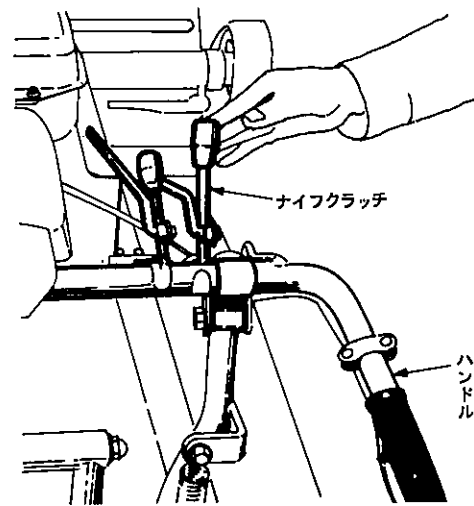
メインスイッチ①の停止位置にキーを挿入し③の始動位置でエンジンを始動する。  
エンジン始動後②の運転位置にて使用する。



### H. ナイフクラッチ

ナイフクラッチは、草刈作業直前に入れ草刈り作業以外の時は必ず切っておいて下さい。

尚、ナイフ軸回転に於いて遠心力にてナイフ軸が廻るのでナイフクラッチはナイフ軸の回転が正常に廻るまで半クラッチを使用して一度に急なクラッチを入れない様にして下さい。

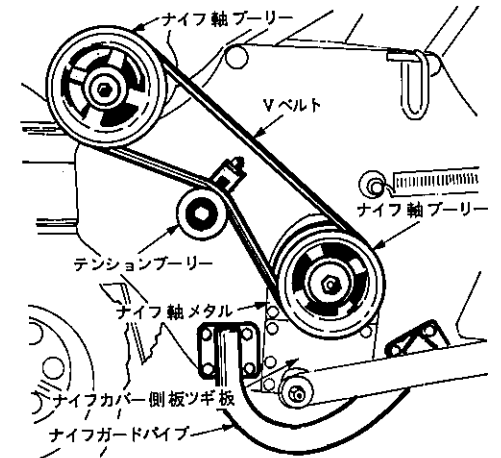


## 4. ハンマーナイフについて

ハンマーナイフは、バランスがくずれると高速回転する為に振動がでまして非常に危険になりますから呉々も注意して下さい。

### A. ナイフの取付け、取外し

ナイフの取外しは、ナイフ軸共取外す場合、ナイフ軸カバー、Vベルト及びナイフ軸Vプーリーをはずし左右ナイフ軸メタルを取り外せば其のまま下に外れます。尚1枚1枚取り外す場合ナイフ軸ナイフ取付けヒッチ部にナイフ取付けピン、ナイフ取付用カラー及び、スプリングピンにて簡単に取付け取外しが出来ます。



### B. ナイフ両面使用

ナイフは両面刃が付けてあり、片面消耗した場合、Aの軸共取外す要領にて一応取外し、ナイフ軸メタルをつけたまゝ、左右入れ換えベアリングの位置を調節し取付ければ簡単に両面使用の状態になります。

### C. ナイフの交換

最初弊社出荷の際ナイフ軸（ナイフ取付け済み）のバランスをとってあるので、刃一枚一枚の重量の揃っているものを全数交換か若しくは左右を相対的に交換を行なわないとバランスがくずれ、振動の出ることがあります。高速回転をしますので必ずバランスには留意して、ナイフの交換を行なって下さい。

### D. ナイフの研磨

ナイフが両面共消耗した場合、刃は一枚一枚の重量が出来るだけ揃う様に注意して研磨して下さい。ハンマーナイフは、バランスが悪いと振動がでて、機械がこわれますから呉々も注意して下さい。

## 5. 傾斜地作業について

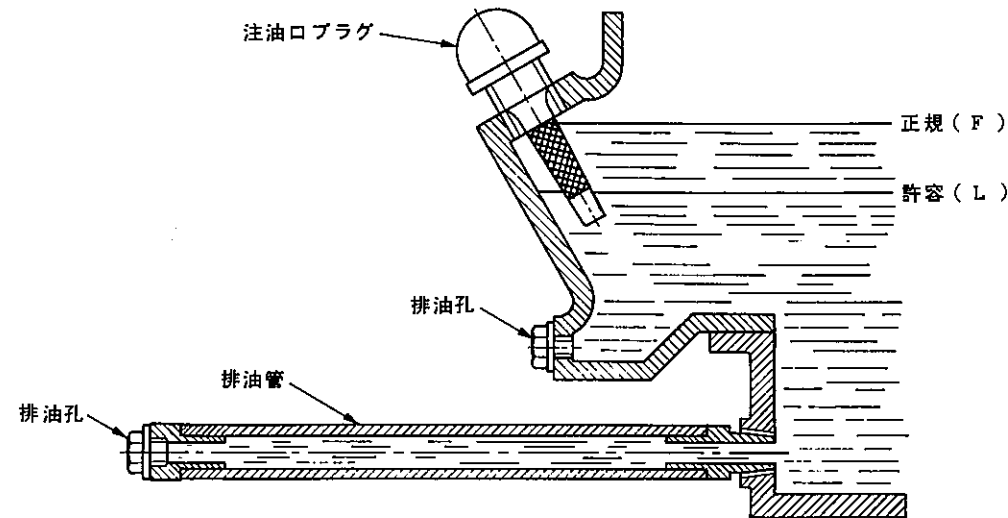
### A. 傾斜地作業

傾斜地での作業は、斜面の下方から等高線に沿って作業を行い漸時上方へと移向する。旋回は傾斜面上側のサイドクラッチを握り旋回するが斜面の傾斜角度が急になれば機械重心位置の移動が大きくなり、旋回が困難になるので出来るかぎり、傾斜角度のゆるやかな所で旋回するように心掛けて下さい。

## B. エンジン取扱・注意事項

傾斜地で御使用の際は下記事項を必ず守って下さい。

①潤滑油はエンジンを水平にして入れて下さい。



- ②注油ロプラグについている許容レベル線は平坦地で使用する際の油面を基準としているので特に傾斜地で使用する時の油面は3時間毎に点検し、規定量迄補給して下さい。  
交換時期は別記参照願います。
- ③タンク内の燃料は少なくならないよういつも充分補給して下さい。

## C. 急傾斜地作業注意事項

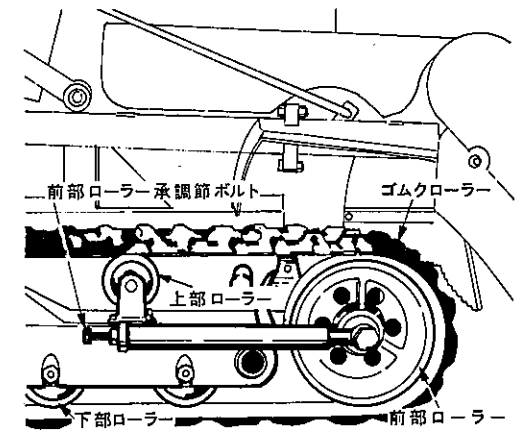
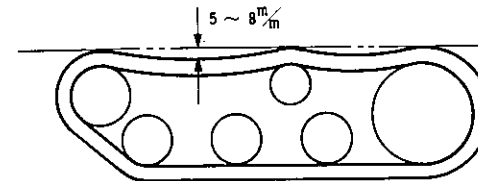
25度以上の急傾斜地で御使用の際は、下記事項を必ず守って下さい。

- ①作業者は足場を確保する為、スパイク靴等を使用し、機械の下側での作業時間を少なくし、安全を確認して作業して下さい。
- ②エンジン及びエアークリーナーのオイルは、3時間毎に点検、補給して、エンジンを焼付・摩耗から守って下さい。
- ③急傾斜地での作業は、等高線刈りで行ない、旋回の距離は50m以内で、出来るだけ傾斜度の緩い所で旋回する様にして下さい。
- ④機械の横転角度は50度で有り、機械傾斜40度以上の急傾斜地での作業は横転の危険が非常に高いので、使用しないで下さい。
- ⑤特に急傾斜地で補助作業者をを使ってロープ等で作業しますと、機械が許容以上の急傾斜地まで入り転倒の危険がまし安全作業が出来なくなるので、メーカーとして禁止します。

## 6. クローラーについて

### A. クローラーの張り

クローラーの張りは、前部ローラー承調節用ナットをゆるめてから、前部ローラー承調節ボルト2本で、外側と内側を均等に調節し、左右のクローラーの張りを同じ様にして下さい。



### B. クローラーの取付け、取外し

クローラーの取外しは、前部ローラー承調節用ナット及び前部ローラー承調節ボルトをゆるめ、前部ローラーを元にもどしてから、取外す側のクローラー部を地上より浮かして取外して下さい。取付けの場合は、取外しの逆の順で取付けて下さい。尚、クローラーの張りは、前項を参考にして下さい。

### C. クローラーがはずれた時

クローラーが伸びていないか、クローラーの張りが適当に調節されているかを確認して下さい。

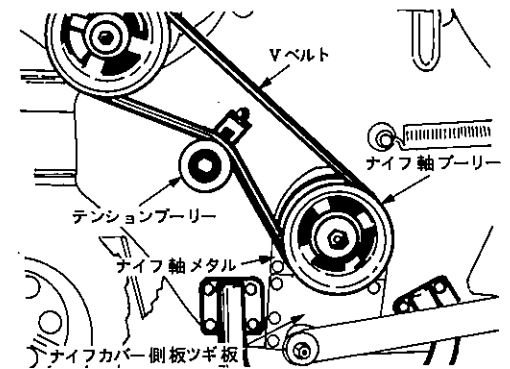
### D. クローラー部へのグリスアップ

クローラー部のローラー軸にはグリスニップルが付いていますから、50時間毎にグリスアップをして下さい。またクローラーミッション部の潤滑油には、グリスを使用し、片側約600g入れて有ります。使用500時間毎に全量取替えて下さい。使用グリスはエピノック0号(日石)

## 7. ベルト調節について

### A. ナイフ関係

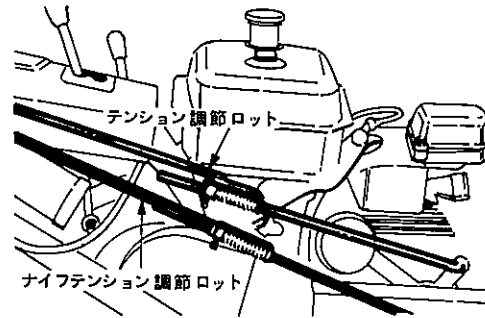
中間軸Vプーリー大とナイフ軸Vプーリーにかけてあるベルトの調節は、ナイフ軸カバーを取り、テンションプーリー調節ボルトにて調節いたします。中間軸Vプーリー小とエンジンプーリーにかけてあるベルトの調節は、ナイフ調節ロットで調節いたします。



## B. ミッション関係

ミッションプーリーとエンジンプーリーにかけてあるベルトの調節はテンション調節ロッドで調節いたします。

注) Vベルトは強度の関係上ゴールドのものを使用して下さい。



## 8. エンジンについて

A. エンジン燃料は自動車用無鉛ガソリンを使用して下さい。

B. 本機は振動、傾斜、埃等使用条件が苛酷な為にエンジンオイルの交換は、最初5時間使用して全量交換し、次の5時間目には減った分を補給し、10時間で全量交換する。其の後は5時間毎に点検補給を続けながら25時間毎に全量交換する。ほこりの多い場所で使用する場合は、更に短い時間で交換して下さい。

通常 S A E 30番、寒冷時20番、S D級の良質オイルを使用し、交換の際は、エンジン停止直後、エンジンがまだ暖かいうちに交換し、エンジンを水平にして注油孔口元一ぱいまでオイルを入れて下さい。

エアークリーナーには油量線までオイルを入れ、クリーナーカバーの布袋をかぶせて置いて下さい。クリーナーオイルは常時点検し、よごれましたら新しく取り換えて下さい。オイル不足はエンジンを使用不能にします。呉々も注意して下さい。

C. 草埃が始動プーリーカバー・シリンダーヘッドカバー及びシリンダーカウリングの間につまると空冷エンジンですのでエンジン過熱の原因となりますから注意し取りのぞいて下さい。

D. オイルポンプはトロコイドギヤー式でカムギヤーにより駆動され、油槽上面のコシ網を通ったオイルはポンプによって吸入され、吐出口よりクランクケースに取付けてあるオイルパイプに圧送されます。圧送されたオイルはシリンダー下側壁面に吹きつけられ、飛沫になって各摺動部にゆきわたりますが、汚損したオイルで運転するとコシ網に不純物が付着しオイルの循環が悪くなり事故発生の要因となりますのでオイル交換を定期的に必ず行なって下さい。

## 9. 使用上の注意事項

A. 前方には石等が飛散する事があるので、人・車等ないのを確認し、安全第一に作業をして下さい。

B. ナイフ軸回転中には、高速回転し危険ですので、フレームカバーの中へ手、足は勿論何も入れないで下さい。

C. 石、針金、棒切れ等障害物は、ナイフ損傷の原因になるので取り除いてから使用して下さい。

D. 使用中ナイフ軸に針金、ビニール等が巻きついた場合、ナイフ軸で異常音が出てすぐ判りますので直ちにエンジンを停止し、ナイフ軸の回転が停止するのを確認して、巻きついた物を除去して下さい。

E. 使用中に石、其の他の障害物にハンマーナイフが当たって万一折損した場合、其のままで使用するとナイフ軸のバランスが狂い、高速回転しますので、機械に振動が出て、機械がこわれるので必ずナイフを補充して使用下さい。

F. 安全板及び安全カバーは、運転者の危険防止ですので、破損の場合は交換し、所定の位置に必ずつけて置いて下さい。

## 10. 安全作業について

草刈機は刃物を高速回転させる機械で、振動、傾斜、埃等使用条件が苛酷な上に、使用する場所、障害物、草の条件等いろいろありますから、使用者は機械の点検整備の徹底をはかり、機械操作の熟練に努め、自己の安全を図ると共に他人に危害を及ぼさない様、正しく機械を使って安全第一に作業される事をメーカーとして強く要望します。

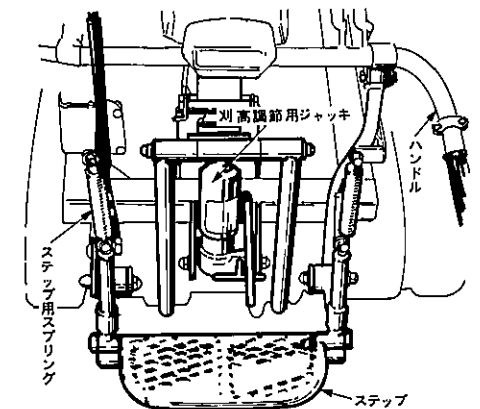
尚、整備上の必要部品は安全確保の為に純正部品を使用する様御願ひします。

## 11. 特別注文部品について

### A. ステップ

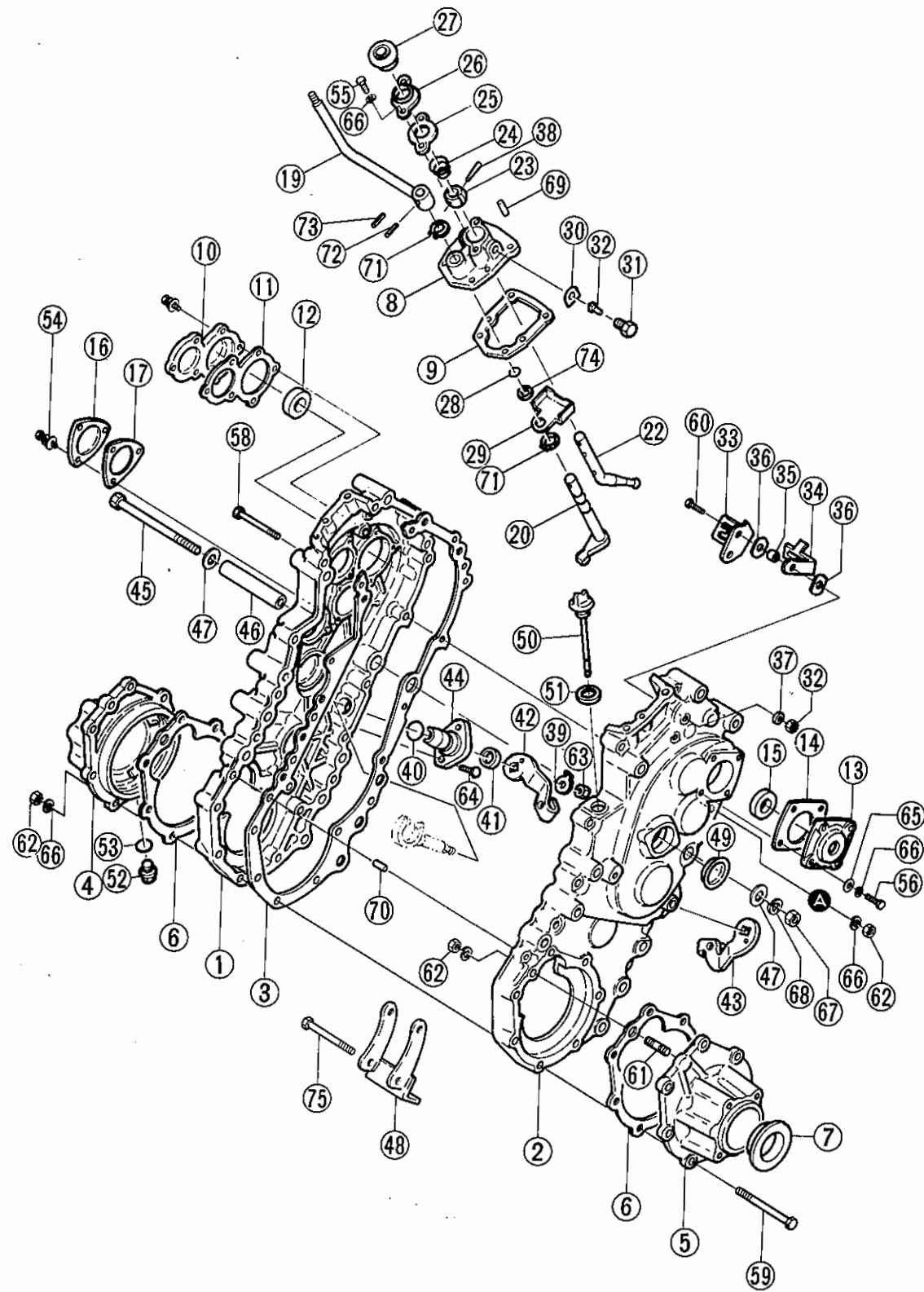
ステップは、本体後部につける簡易乗用装置で平坦地の草刈り作業に使用すれば、楽に能率の良い作業が出来ます。

注) 傾斜地作業や公道運搬には、使用しないで下さい。



## HMD-100 パーツカタログ

《A》 HMD-100 ミッション部(ケース関係)



《A》 ミッション部(ケース関係)

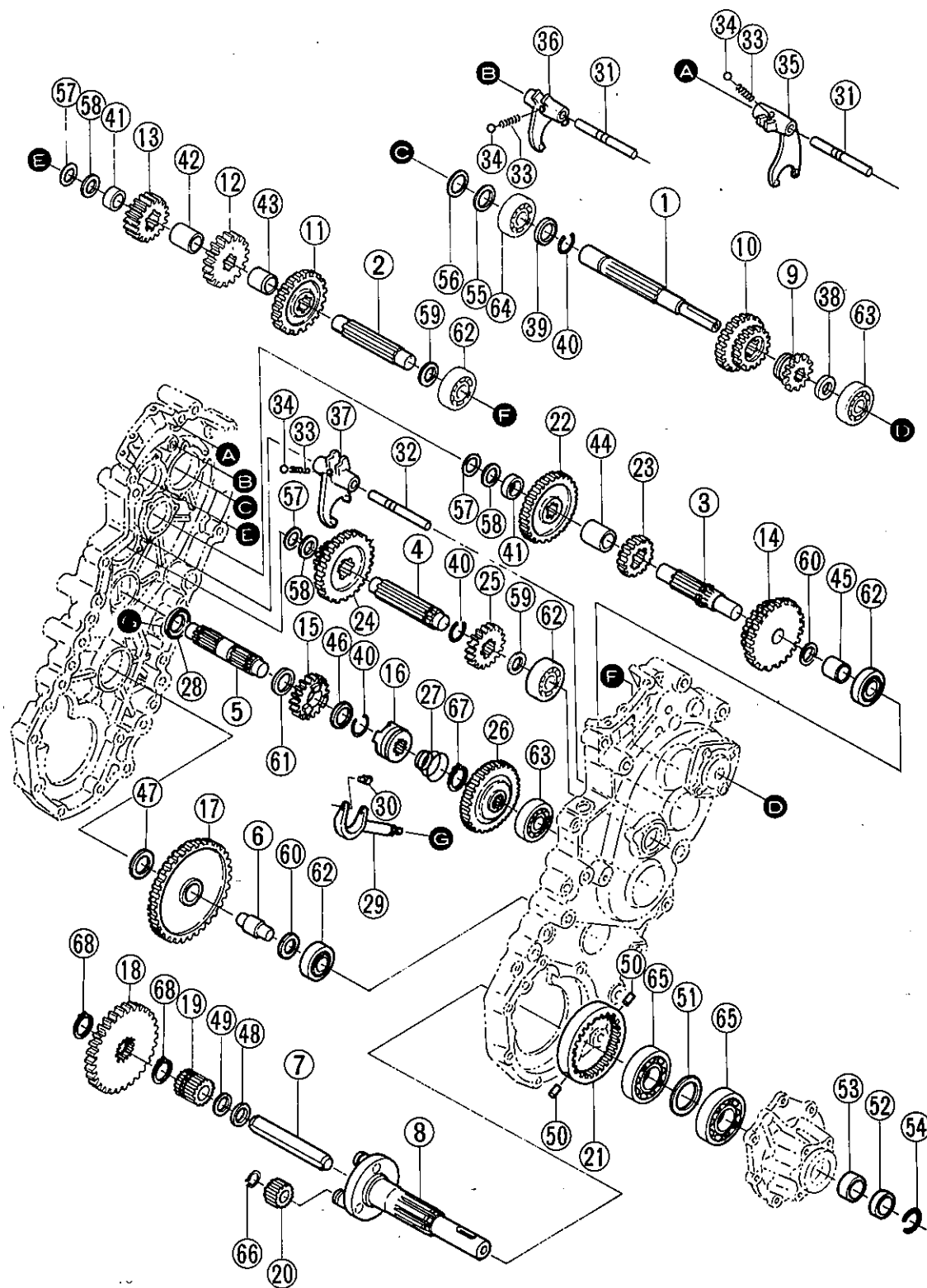
カタログ番号	部 品 名 称	個数	部 品 番 号	規 格	小売単価
A-1	ケース本体左	1	M-9001661		
A-2	ケース本体右	1	M-9001671		
A-3	パッキン(ケース本体)	1	M-8001710		
A-4	車軸ケース左	1	M-7002431		
A-5	車軸ケース右	1	M-7002441		
A-6	パッキン(車軸ケース)	2	M-4010040		
A-7	オイルシール(車軸)	2	M-1028250	45647214	
A-8	チェンジサポート	1	M-6008160		
A-9	パッキン(チェンジブラケット)	1	M-1027460		
A-10	主軸カバー左	1	M-4022130		
A-11	パッキン(主軸カバー)	1	M-4022390		
A-12	オイルシール(主軸左)	1	M-1026820	25408	
A-13	主軸カバー右	1	M-4023060		
A-14	パッキン(ロータリーガイド)	1	M-1027410		
A-15	オイルシール(主軸右)	1	M-1000460	20407	
A-16	ベアリングカバー	2	M-1025840		
A-17	ベアリング押へパッキン	2	M-1000030		
A-18					
A-19	レバー結合(副変速)	1	M-0404660		
A-20	チェンジ軸結合(副変速)	1	M-0103010		
A-21					
A-22	主変速レバー	1	M-4022330		
A-23	変速軸支点	1	M-1025881		
A-24	円錐バネ	1	M-1023650		
A-25	カバー(チェンジサポート)	1	M-1024570		
A-26	ブーツホルダー	1	M-1024540		
A-27	ラバーブーツ(ボールスタッド)	1	R11-341019Q		
A-28	Oリング	1	M-1000250		
A-29	遮蔽板	1	M-1030080		
A-30	廻り止め座金	2	M-1026960		
A-31	ピン受ケ	2	M-1026970		
A-32	止めピン(主変速)	2	M-1026980		
A-33	チェンジカム	1	M-4022200		
A-34	ストッパー(主)	1	M-4022210		
A-35	カラー	1	M-1024370	8d×12D×3.2t	
A-36	座金(ストッパー)	2	M-1024380		
A-37	8%ゴム付座金	2	M-1024600		
A-38	平行ピン	1	M-1027610	φ5×29	



《A》ミッション部(ケース関係)

カタログ番号	部 品 名 称	個数	部 品 番 号	規 格	小売単価
A-39	10%折曲ゲ座金	2	M-1014420		
A-40	Oリング	2	M-1025580	P20	
A-41	オイルシール	2	M-1006530	14248	
A-42	サイドクラッチレバー左	1	M-1029510		
A-43	サイドクラッチレバー右	1	M-1029520		
A-44	サイドクラッチブラケット	2	M-4019702		
A-45	12%六角ボルト	1	M-1026930		
A-46	間筒	1	M-1026940	13d×20D×110ℓ	
A-47	座金	2	M-1026950	13d×30D×3.2t	
A-48	クラッチワイヤー止メ金	1			
A-49	メクラ蓋	1	M-1028060		
A-50	注油穴栓	1	M-1026860		
A-51	ガスケット	1	M-1002920		
A-52	排油栓プラグ	1	M-1026451	M14	
A-53	排油栓Oリング	1	M-1026460	P16	
A-54	6%ボルト(主軸カバー・ベアリングカバー)	12	F-0112-4T-6×20	M6×20	
A-55	8%ボルト(カバー・チェンジサポート)	2	F-1103-4T-8×20	M8×20	
A-56	8%ボルト(チェンジサポート・主軸カバー右)	8	F-1103-4T-8×25	M8×25	
A-57	8%ボルト(ケース本体)	1	F-1103-7T-8×50	M8×50	
A-58	8%ボルト(ケース本体)	8	F-1103-7T-8×70	M8×70	
A-59	8%ボルト(車軸ケース)	6	F-1103-7T-8×95	M8×95	
A-60	8%ボルト(チェンジカム)	2	F-1104-4T-8×35	M8×35	
A-61	8%スタッド(ケース本体)	2	F-1134-8×35	M8×35	
A-62	8%ナット(ケース本体・車軸ケース)	21	F-1207-4T-8	M8φ用	
A-63	10%ナット(サイドクラッチ)	2	F-1208-4T-10	M10φ用P-1.25	
A-64	6%十字穴付サラ小ネジ(サイドクラッチ)	4	F-1315-6×16	M6×16	
A-65	8mm小形座金	28	F-1522-8	M8φ用	
A-66	8mmバネ座金2種	29	F-1532-8	M8φ用	
A-67	12%ナット	1	F-1207-4T-12	M12φ用	
A-68	12%バネ座金2種	1	F-1532-12	M12φ用	
A-69	6%平行ピン	2	F-1721-6×14		
A-70	8%平行ピン	2	F-1721-8×16		
A-71	15%軸用止メ輪	2	F-2501-15		
A-72	5%スプリングロックピン	1	F-2541-7206		
A-73	3%スプリングロックピン	1	F-2541-7129		
A-74	座金(チェンジ軸副変速)	1	M-1031090	15d×22D×0.3t	
A-75	クラッチワイヤー止メボルト	2	F	M8×75	

《B》HMD-100 ミッション部(歯車、軸関係)



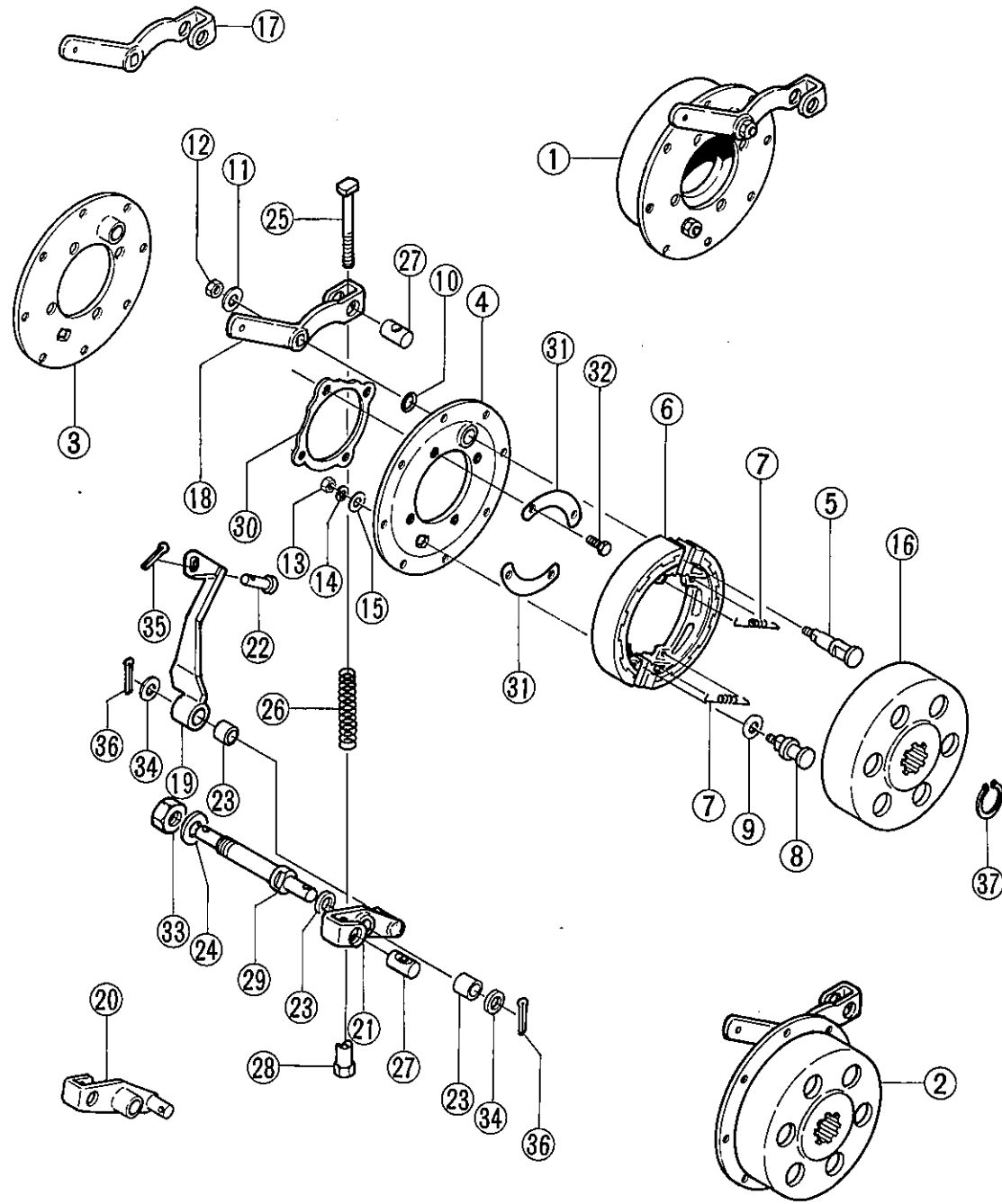
《B》ミッション部(歯車、軸関係)

カタログ番号	部 品 名 称	個数	部 品 番 号	規 格	小売単価
B-1	軸 A (主軸)	1	M-6008220		
B-2	軸 B	1	M-4022220		
B-3	軸 C	1	M-4023780		
B-4	軸 D	1	M-4022380		
B-5	軸 E	1	M-4019240		
B-6	軸 J	1	M-1013850		
B-7	軸 M	1	M-4012670		
B-8	軸G結合(車軸)	2	M-0404350		
B-9	歯車 a (16丁)	1	M-4022260		
B-10	歯車 b・c (22丁, 29丁)	1	M-4022270		
B-11	歯車 d (33丁)	1	M-4009830		
B-12	歯車 e (27丁)	1	M-4009840		
B-13	歯車 f (20丁)	1	M-4021481		
B-14	歯車 g・h (39丁, 29丁)	1	M-4022280		
B-15	歯車 i (17丁)	2	M-4026400		
B-16	ドッグクラッチ	2	M-4026410		
B-17	歯車 j (47丁)	2	M-4021490		
B-18	歯車 l (38丁)	2	M-4009890		
B-19	歯車 m (18丁)	2	M-4009900		
B-20	歯車 n (18丁)	6	M-4004270		
B-21	歯車 o (54丁)	2	M-4023160		
B-22	歯車 p (36丁)	1	M-4021500		
B-23	歯車 q (18丁)	1	M-4021510		
B-24	歯車 r・s (16丁, 34丁)	1	M-4021520		
B-25	歯車 t (23丁)	1	M-4021530		
B-26	歯車 u (37丁)	1	M-4021540		
B-27	クラッチバネ	2	M-1029030		
B-28	バネ受ケ	1	M-1029500		
B-29	シフター(サイドクラッチ)	2	M-4010000		
B-30	シフトピン	4	M-1014030		
B-31	シフター軸(主変速)	2	M-1027390		
B-32	シフター軸(副変速)	1	M-1027400		
B-33	決定栓バネ	3	M-1000590		
B-34	5"/16玉軸受鋼球	3	F-1801-5/16		
B-35	シフターホーク(歯車a用)	1	M-4022170		
B-36	シフターホーク(歯車b・c用)	1	M-4024810		
B-37	シフターホーク(歯車r・s用)	1	M-4022160		
B-38	スラスト座金	1	M-1027580	20 d × 30 D × 4 t	

《B》ミッション部(歯車、軸関係)

カタログ番号	部 品 名 称	個数	部 品 番 号	規 格	小売単価
B-39	止メ輪抑エ	1	M-1015900		
B-40	止メリング	5	M-1002231		
B-41	カラー	2	M-1027450	20 d × 30 D × 7 t	
B-42	カラー	1	M-1004480	20 d × 30 D × 32 t	
B-43	カラー	1	M-1026790	25 d × 30 D × 25 t	
B-44	カラー	1	M-1027510	28 d × 34 D × 32.5 t	
B-45	カラー	1	M-1027430	20 d × 25 D × 23 t	
B-46	間 座	2	M-1017300	25 d × 30 D × 3 t	
B-47	間 座	1	M-1013870	24 d × 34 D × 2 t	
B-48	スラストワッシャー	}内2	M-1010080		
B-49	スラストワッシャー		M-1010081		
B-50	平行ピン	4	M-1028220	9 φ	
B-51	座 金	2	M-1028530	40 d × 52 D × 2.5 t	
B-52	カラー	2	M-1028280	38 d × 45 D × 9 t	
B-53	シール受ケ	2	M-1023230	39 d × 45 D × 17 t	
B-54	止メリング	2	M-1029470	38φ用	
B-55	調整座金		M-1002800	0.3 t	
B-56	調整座金		M-1006640	0.1 t	
B-57	調整座金		M-1000440	0.3 t	
B-58	調整座金		M-1006630	0.1 t	
B-59	スラスト座金	3	F-1572-20×2		
B-60	スラスト座金	3	F-1574-20×2		
B-61	スラスト座金	1	F-1574-25×2		
B-62	ラジアル玉軸受ケ	8	F-1911-6204	#6204	
B-63	ラジアル玉軸受ケ	3	F-1911-6304	#6304	
B-64	ラジアル玉軸受ケ	1	F-1911-6305	#6305	
B-65	ラジアル玉軸受ケ	4	F-1911-6208	#6208	
B-66	19%軸用止メ輪	6	F-2501-19		
B-67	24%軸用止メ輪	1	F-2501-24		
B-68	35%軸用止メ輪	4	F-2501-35		

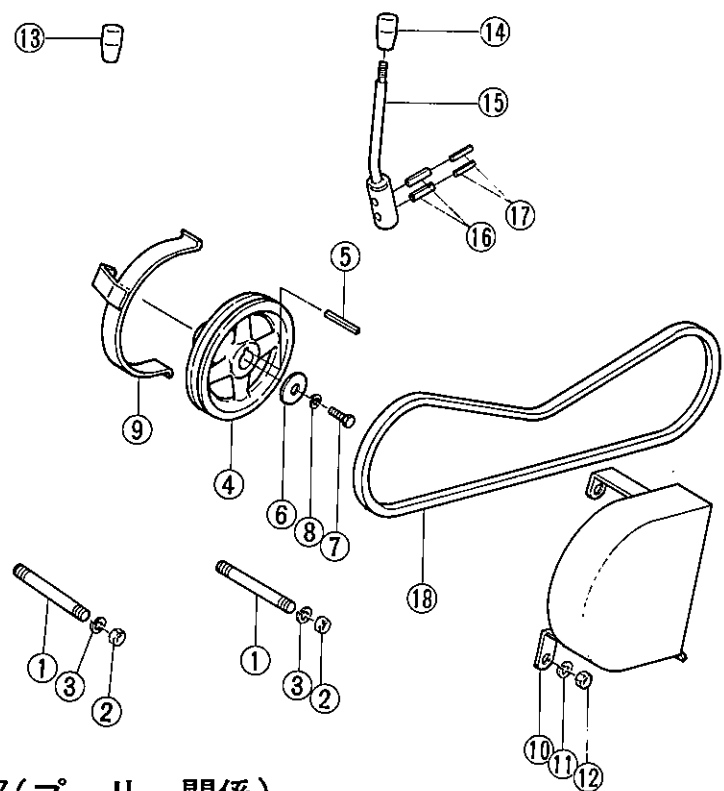
《C》 HMD-100 ミッション部(ブレーキ、リンク関係)



《C》 ミッション部(ブレーキ、リンク関係)

カタログ番号	部品名称	個数	部品番号	規格	小売単価
C-1	ブレーキ完結左	1	M-0070192		
C-2	ブレーキ完結右	1	M-0070202		
C-3	バックプレート結合左	1	M-0070192-1		
C-4	バックプレート結合右	1	M-0070192-2		
C-5	ブレーキカム軸	2	M-0070191-4		
C-6	ブレーキシュー	4	M-0070191-6		
C-7	バネ(ブレーキシュー)	4	M-0070191-9		
C-8	ブレーキ(支点)	2	M-0070191-14		
C-9	パッキン(支点)	2	M-0070191-15		
C-10	Oリング	2	M-0070191-17	P16	
C-11	平座金黒丸	2	M-0070191-19		
C-12	Uナット	2	M-0070191-20	M10φ用	
C-13	ナット	2	M-0070191-21	M10φ用	
C-14	バネ座金	2	M-0070191-22		
C-15	平座金小形丸	2	M-0070191-23		
C-16	ブレーキドラム	2	M-0070191-5		
C-17	ブレーキレバー左	1	M-0070192-5		
C-18	ブレーキレバー右	1	M-0070192-6		
C-19	ロット結合	2	M-0404270		
C-20	ブレーキ支点結合左	1	M-0404250		
C-21	ブレーキ支点結合右	1	M-0404260		
C-22	頭付ピン	2	M-1028300	8φ×23	
C-23	ブッシュ	4	M-1030120	12d×16D×16t	
C-24	座金	2	M-1027980	16d×24D×1t	
C-25	ブレーキロット(A)	2	M-1029040		
C-26	バネ(ブレーキロット)	2	M-1030090		
C-27	レバーピン	4	M-1030110		
C-28	ナット(ブレーキロット)	2	M-1030130		
C-29	ブレーキ軸	1	M-4024850		
C-30	パッキン(ブレーキ)	2	M-1028490		
C-31	10%廻り止メ座金	4	M-1030170		
C-32	10%ボルト	8	F-1103-7T-10×20	M10×20	
C-33	16%ナット	1	F-1208-4T-16	M16φ用	
C-34	12%小形座金	6	F-1522-12		
C-35	2.5%割ピン	2	F-1701-2.5×12	2.5φ×12	
C-36	4%割ピン	4	F-1701-4×22	4φ×22	
C-37	38%軸用止メ輪	2	F-2501-38		

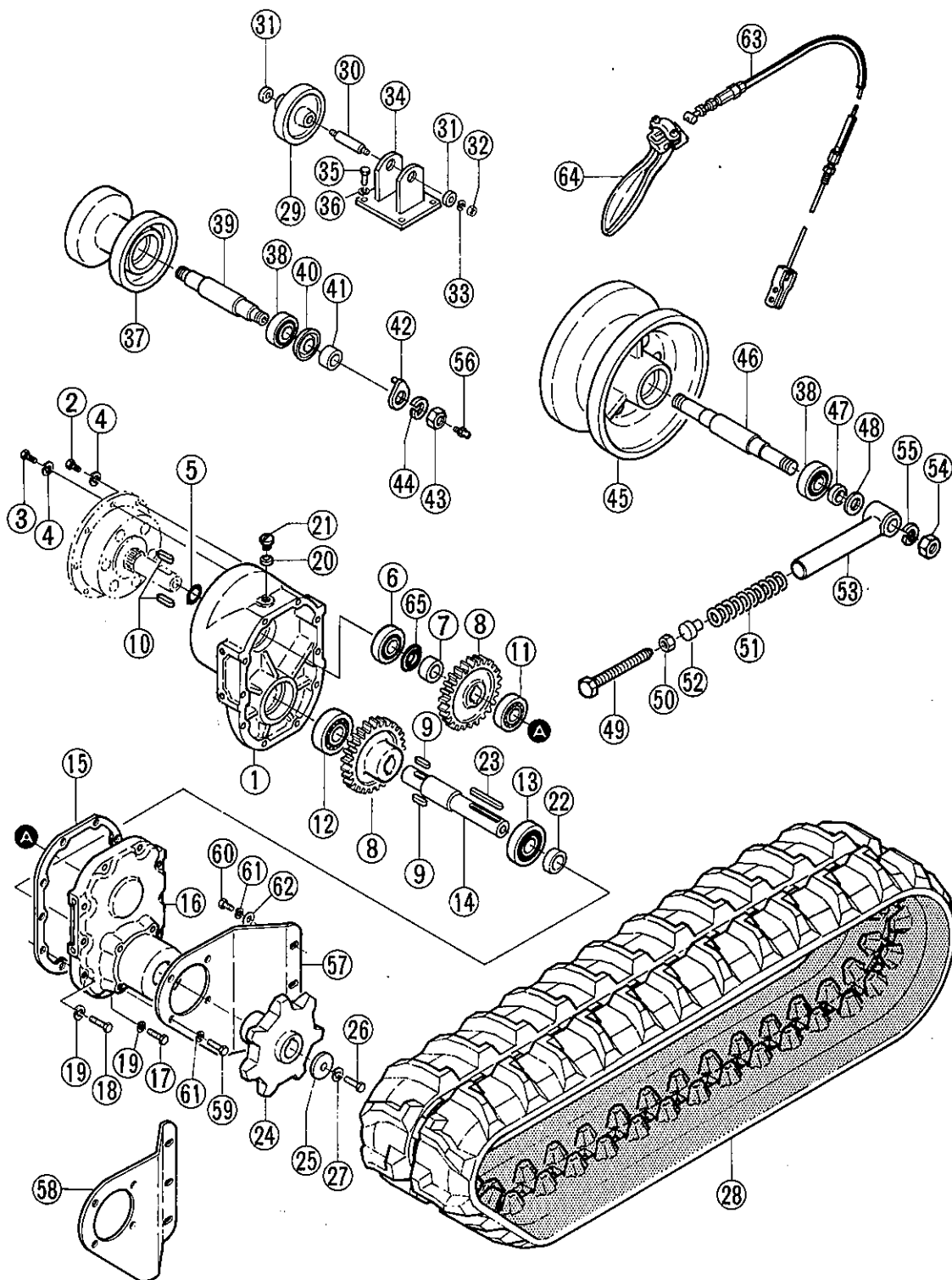
《D》 HMD-100 ミッション部(プーリー関係)



《D》 ミッション部(プーリー関係)

カタログ番号	部品名称	個数	共用部品	規格	小売単価
D-1	ミッション取付ボルト	2	HMB100 HMC100	M14×107	
D-2	ミッション取付用ナット	4	HMB100 HMC100	M14 P=1.5	
D-3	スプリング	4	HMB100 HMC100	M14φ用	
D-4	ミッションプーリー	1	HMB100 HMC100		
D-5	ミッションプーリーキー	1	HMB100 HMC100	5×5×40	
D-6	ミッションプーリー締付座金	1	HMB100 HMC100	8.3d×36D×3.2t	
D-7	ミッションプーリー締付ボルト	1	HMB100 HMC100	M8×25	
D-8	スプリング	1	HMB100 HMC100	M8φ用	
D-9	ミッションプーリーベルトストッパー	1	HMB100 HMC100		
D-10	ミッションプーリーカバー	1	HMB100 HMC100		
D-11	スプリング	1	HMB100 HMC100	M12φ用	
D-12	ナット	1	HMB100 HMC100	M12φ用	
D-13	副変速レバー握り	1	HMB100 HMC100		
D-14	主変速レバー握り	1	HMB100 HMC100		
D-15	主変速レバー	1	HMB100 HMC100		
D-16	5φ×25スプリングピン	2	HMB100 HMC100		
D-17	3φ×25スプリングピン	2	HMB100 HMC100		
D-18	Vベルト(ゴールド)	1		LB-55	

《E》 HMD-100 クローラー部



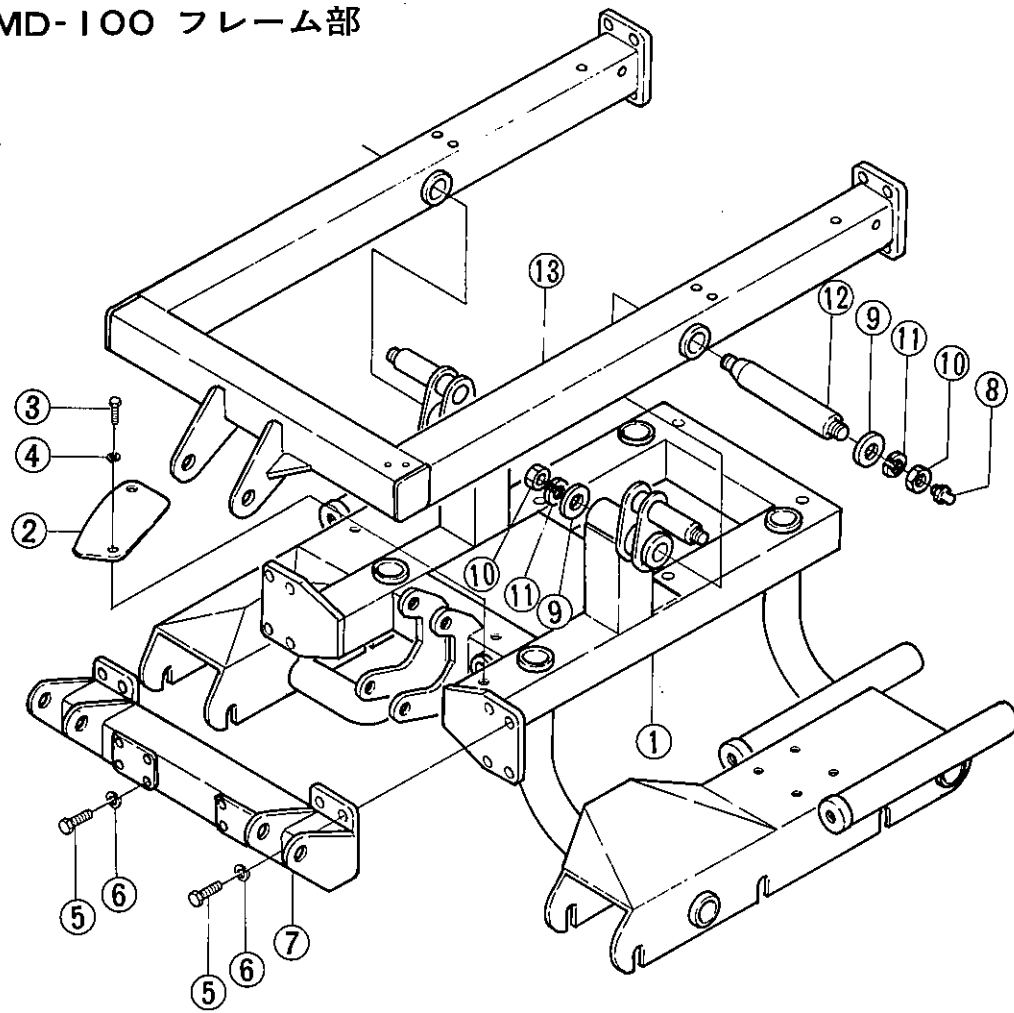
《E》クローラー部

カタログ番号	部 品 名 称	個数	共 用 部 品	規 格	小売単価
E-1	クローラーミッションケース	2	HMB100 HMC100		
E-2	ボルト	2	HMB100 HMC100	M 6×15	
E-3	ボルト	14	HMB100 HMC100	M 6×20	
E-4	スプリング	16	HMB100 HMC100	M 6φ用	
E-5	ブレーキ用Oリング	2	HMB100 HMC100	P 30	
E-6	クローラーミッション用ベアリング	2	HMB100 HMC100	#6206 N S	
E-7	ミッション車軸用カラー	2	HMC100	30 d×40 D×17 t	
E-8	48丁逆転ギヤー	4	HMB100 HMC100		
E-9	48丁逆転ギヤーキー	4	HMB100 HMC100	8×7×28.5	
E-10	ミッション車軸用キー	4	HMB100 HMC100	8×6×28.5	
E-11	ミッション用ベアリング	2	HMB100 HMC100	#6206	
E-12	逆転ギヤー軸ベアリング内側	2	HMB100 HMC100	#6306	
E-13	逆転ギヤー軸ベアリング外側	2	HMB100 HMC100	#6306 N S	
E-14	逆転ギヤー軸	2	HMB100 HMC100		
E-15	クローラーミッションケースパッキン	2	HMB100 HMC100		
E-16	クローラーミッションケースフタ	2	HMB100 HMC100		
E-17	ボルト	4	HMB100 HMC100	M 8×30	
E-18	ボルト	16	HMB100 HMC100	M 8×40	
E-19	スプリング	20	HMB100 HMC100	M 8φ用	
E-20	グリス止めパッキン	2	HMB100 HMC100		
E-21	グリス止めネジ	2	HMB100 HMC100	M14 P-1.5	
E-22	スプロケット用カラー	2	HMB100 HMC100	30 d×40 D×13 t	
E-23	クローラー sprocket キー	2	HMB100 HMC100	8×7×70	
E-24	ゴムクローラー sprocket	2	HMB100 HMC100		
E-25	スプロケット取付座金	2	HMB100 HMC100	10.5d×43 D×4.5t	
E-26	スプロケット締付ボルト	2	HMB100 HMC100	M10×35	
E-27	スプリング	2	HMB100 HMC100	M10φ用	
E-28	ゴムローラー	2	HMB100 HMC100	250×36×72	
E-29	上部ローラー	2	HMB100 HMC100		
E-30	上部ローラー取付軸	2	HMB100 HMC100		
E-31	上部ローラー取付用座金	4	HMB100 HMC100	8.1d×20 D×2.9t	
E-32	ナット	4	HMB100 HMC100	M 8φ用	
E-33	スプリング	4	HMB100 HMC100	M 8φ用	
E-34	上部ローラーメタル	2	HMB100 HMC100		
E-35	ボルト	8	HMB100 HMC100	M 8×15	
E-36	スプリング	8	HMB100 HMC100	M 8φ用	
E-37	下部ローラー	6	HMB100 HMC100		
E-38	ローラー用ベアリング	16	HMB100 HMC100	#6305 N S	

《E》クローラー部

カタログ番号	部 品 名 称	個数	共 用 部 品	規 格	小売単価
E-39	下部ローラー軸	6	HMB100 HMC100		
E-40	ベアリング座金	16	HMB100 HMC100		
E-41	下部ローラー用ベアリングカラー	12	HMB100 HMC100	25 d×34 D×14.9 t	
E-42	下部ローラー取付座金	12	HMB100 HMC100		
E-43	下部ローラー軸用ナット	12	HMB100 HMC100	M20 P=1.5	
E-44	スプリング	12	HMB100 HMC100	M20φ用	
E-45	前部ローラー	2	HMB100 HMC100		
E-46	前部ローラー軸	2	HMB100 HMC100		
E-47	前部ローラー用ベアリングカラー	4	HMB100 HMC100	25 d×34 D×8 t	
E-48	前部ローラー調節座金	8	HMB100 HMC100	24.1 d×40 D×1 t	
E-49	前部ローラー用調節ボルト	4	HMB100 HMC100	M16×130	
E-50	前部ローラー承調節用ナット	4	HMB100 HMC100	M16φ用	
E-51	クローラー用スプリング	4	HMB100 HMC100		
E-52	スプリング用座金	4	HMB100 HMC100		
E-53	前部ローラー承	4	HMB100 HMC100		
E-54	前部ローラー軸用ナット	4	HMB100 HMC100	M24 P=2	
E-55	スプリング	4	HMB100 HMC100	M24φ用	
E-56	グリスニップル	16	HMB100 HMC100		
E-57	クローラー草巻付防止板右	1	HMB100 HMC100		
E-58	クローラー草巻付防止板左	1	HMB100 HMC100		
E-59	ボルト	8	HMB100 HMC100	M 8×25	
E-60	ボルト	6	HMB100 HMC100	M 8×15	
E-61	スプリング	14	HMB100 HMC100	M 8φ用	
E-62	座金	6	HMB100 HMC100	M 8φ用	
E-63	クラッチワイヤー	2	HMB100 HMC100		
E-64	クラッチレバー	2	HMB100 HMC100		
E-65	スラストシール	2	HMC100		

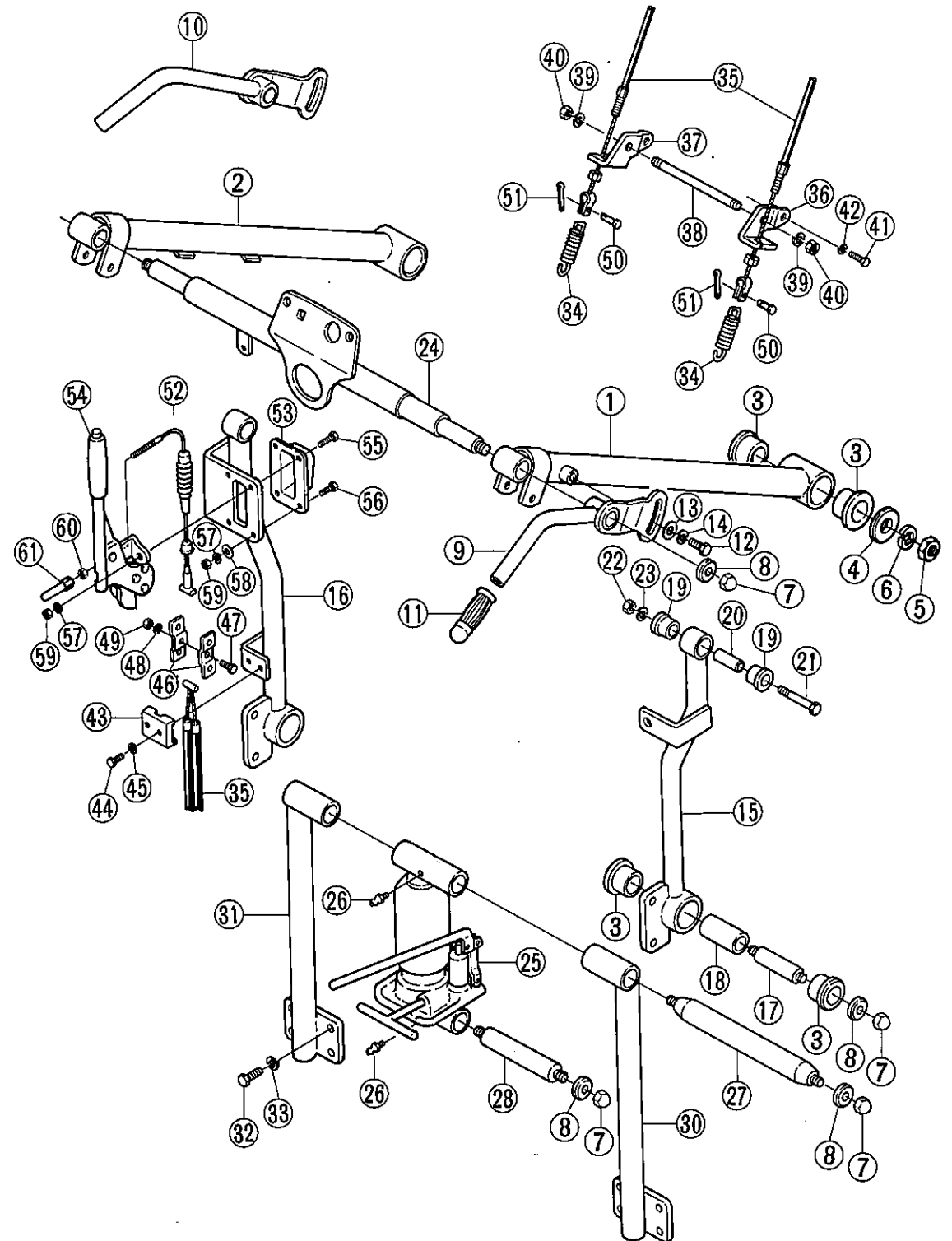
《F》 HMD-100 フレーム部



《F》 フレーム部

カタログ番号	部品名称	個数	共用部品	規格	小売単価
F-1	フレーム	1			
F-2	フレーム防塵板	1	HMB100 HMC100		
F-3	ボルト	2	HMB100 HMC100	M 8 × 15	
F-4	スプリング	2	HMB100 HMC100	M 8 φ 用	
F-5	フレーム締付ボルト	16	HMB100 HMC100	M10 × 30	
F-6	スプリング	16	HMB100 HMC100	M10 φ 用	
F-7	後部フレーム	1			
F-8	グリスニップル	2	HMB100 HMC100		
F-9	上部フレーム取付軸用座金	4	HMB100 HMC100	20 d × 50 D × 4.5 t	
F-10	上部フレーム取付軸用ナット	4	HMB100 HMC100	M20 P=1.5	
F-11	スプリング	4	HMB100 HMC100	M20 φ 用	
F-12	上部フレーム取付軸	2	HMB100 HMC100		
F-13	上部フレーム	1			

《G》 HMD-100 ハンドル・ブレーキ部



HMB-100

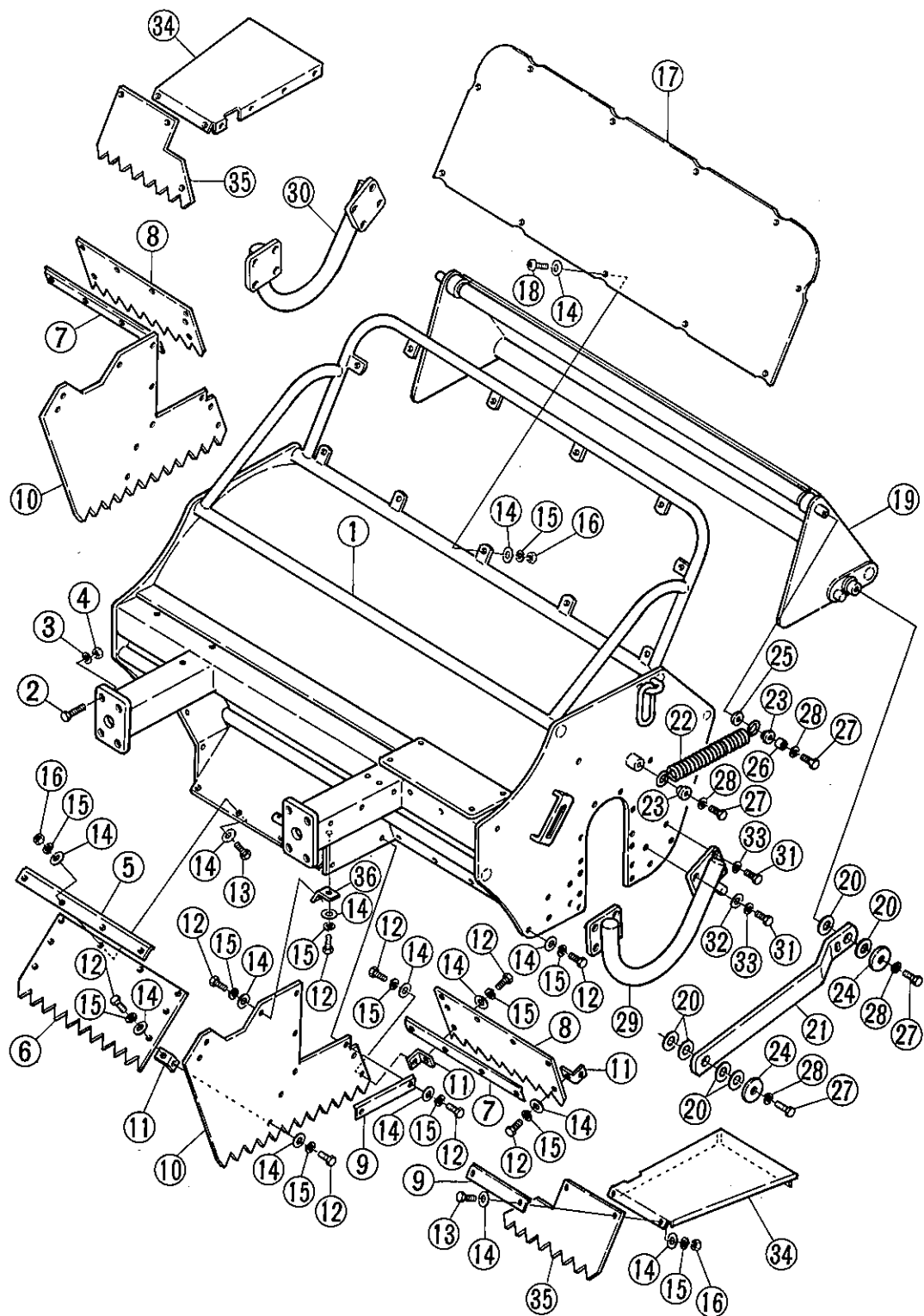
## 《G》ハンドル・ブレーキ部

カタログ番号	部品名称	個数	共用部品		規格	小売単価
G-1	ハンドルフレームパイプ右	1	HMB100	HMC100		
G-2	ハンドルフレームパイプ左	1				
G-3	ハンドルフレーム用ゴム	8	HMB100	HMC100		
G-4	ハンドルフレームパイプ取付座金	2	HMB100	HMC100	20 d × 50 D × 4.5 t	
G-5	M20ナット	2	HMB100	HMC100	M20 P=1.5	
G-6	M20スプリング	2	HMB100	HMC100	M20φ用	
G-7	M14袋ナット	10	HMB100	HMC100	M14 P=1.5	
G-8	ハンドル用座金	10	HMB100	HMC100	14 d × 32 D × 4 t	
G-9	ハンドル右	1	HMB100	HMC100		
G-10	ハンドル左	1	HMB100	HMC100		
G-11	ハンドル握り	2	HMB100	HMC100		
G-12	ハンドル締付ボルト	2	HMB100	HMC100	M10×23	
G-13	ハンドル締付座金	2	HMB100	HMC100	10.5d×25D×3.2t	
G-14	スプリング	2	HMB100	HMC100	M10φ用	
G-15	ハンドルステア右	1	HMB100	HMC100		
G-16	ハンドルステア左	1	HMB100	HMC100		
G-17	ハンドルステア取付軸	2	HMB100	HMC100		
G-18	ハンドルステア用カラー大	2	HMB100	HMC100	24 d × 30 D × 65 t	
G-19	ハンドルステア用ゴム	4	HMB100	HMC100		
G-20	ハンドルステア用カラー小	2	HMB100	HMC100	12.7d×17.3D×40t	
G-21	ハンドルステア取付ボルト	2	HMB100	HMC100	M12×60	
G-22	ハンドルステア取付用ナット	2	HMB100	HMC100	M12 P=1.5	
G-23	スプリング	2	HMB100	HMC100	M12φ用	
G-24	ハンドルフレーム中間シャフト	1		HMC100		
G-25	刈高調節用ジャッキ	1		HMC100		
G-26	グリスニップル	2		HMC100		
G-27	ジャッキ支点軸	1		HMC100		
G-28	ジャッキ取付軸	1		HMC100		
G-29						
G-30	ジャッキ取付支点右	1		HMC100		
G-31	ジャッキ取付支点左	1		HMC100		
G-32	ボルト	8		HMC100	M10×20	
G-33	スプリング	8		HMC100	M10φ用	
G-34	ブレーキ用スプリング	2	HMB100	HMC100		
G-35	ブレーキワイヤー	1	HMB100	HMC100		
G-36	ブレーキワイヤー止メ金右	1	HMB100	HMC100		
G-37	ブレーキワイヤー止メ金左	1	HMB100	HMC100		
G-38	ブレーキワイヤー止メ金用ボルト	1	HMB100	HMC100	M12×157	

## 《G》ハンドル・ブレーキ部

カタログ番号	部品名称	個数	共用部品		規格	小売単価
G-39	スプリング	2	HMB100	HMC100	M12φ用	
G-40	ナット	2	HMB100	HMC100	M12 P=1.5	
G-41	ボルト	2	HMB100	HMC100	M8×20	
G-42	スプリング	2	HMB100	HMC100	M8φ用	
G-43	ブレーキワイヤー押へ板	1	HMB100	HMC100		
G-44	ボルト	2	HMB100	HMC100	M6×15	
G-45	スプリング	2	HMB100	HMC100	M6φ用	
G-46	ブレーキワイヤー中間止メ金	2	HMB100	HMC100		
G-47	ボルト	1	HMB100	HMC100	M8×15	
G-48	スプリング	1	HMB100	HMC100	M8φ用	
G-49	ナット	1	HMB100	HMC100	M8φ用	
G-50	ブレーキワイヤー取付ピン	2	HMB100	HMC100		
G-51	割ピン	4	HMB100	HMC100	2φ×20	
G-52	サイドブレーキワイヤー	1	HMB100	HMC100		
G-53	ブレーキワイヤー取付カバー	1	HMB100	HMC100		
G-54	サイドブレーキ	1	HMB100	HMC100		
G-55	ボルト	2	HMB100	HMC100	M8×25	
G-56	ボルト	2	HMB100	HMC100	M8×20	
G-57	スプリング	4	HMB100	HMC100	M8φ用	
G-58	座金	2	HMB100	HMC100	M8φ用	
G-59	ナット	4	HMB100	HMC100	M8φ用	
G-60	ワイヤー固定ナット	1	HMB100	HMC100	M6φ用	
G-61	ワイヤー調節ネジ	1	HMB100	HMC100	M6φ用	

《H》HMD-100 ナイフフレーム部

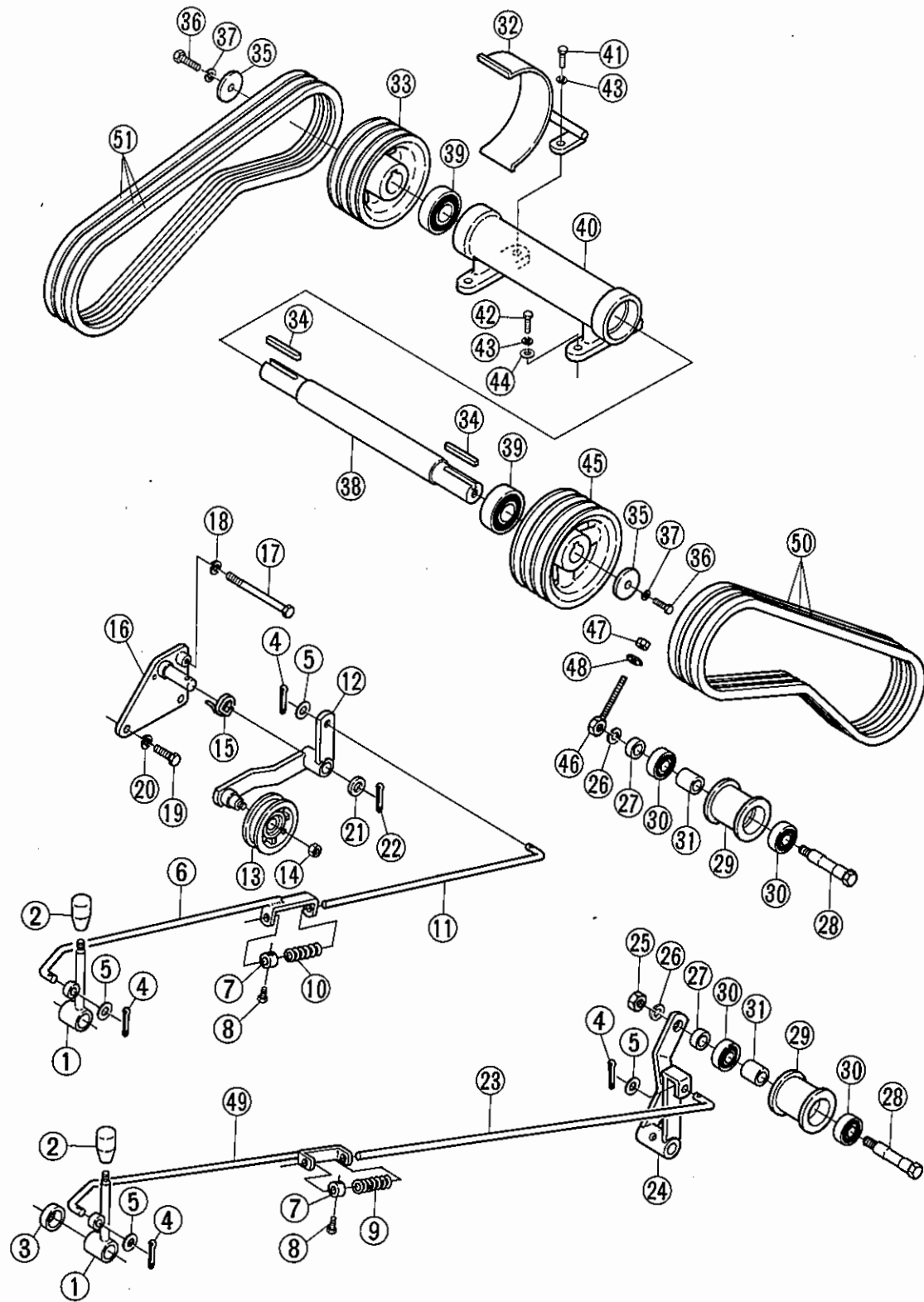


《H》ナイフフレーム部

カタログ番号	部 品 名 称	個数	共 用 部 品	規 格	小売単価
H-1	ナイフフレーム	1			
H-2	ボルト	8	HMB100 HMC100	M12×40	
H-3	スプリング	8	HMB100 HMC100	M12φ用	
H-4	ナット	8	HMB100 HMC100	M12φ用	
H-5	エプロン押へ金	1	HMB100 HMC100		
H-6	防塵カバーエプロン	1			
H-7	クローラーカバーエプロン押へ金	2	HMB100 HMC100		
H-8	クローラーカバーエプロン	左各1			
H-9	クローラー横エプロン押へ金	4	HMB100 HMC100		
H-10	クローラー横エプロン	左各1			
H-11	エプロン接ぎ金	10	HMB100 HMC100		
H-12	ボルト	58	HMB100 HMC100	M 6 × 15	
H-13	ボルト	8	HMB100 HMC100	M 6 × 20	
H-14	座 金	95	HMB100 HMC100	M 6 φ 用	
H-15	スプリング	77	HMB100 HMC100	M 6 φ 用	
H-16	ナット	19	HMB100 HMC100	M 6 φ 用	
H-17	前部取付安全板	1	HMB100 HMC100		
H-18	⊕丸ビス	11	HMB100 HMC100	M 6 × 15	
H-19	安全カバー	1			
H-20	安全カバー用座金	12	HMB100 HMC100	10.5 d × 43 D × 4.5 t	
H-21	安全カバー支点レバー	2	HMC100		
H-22	安全カバー用スプリング	2	HMB100 HMC100		
H-23	スプリング用カラー	4	HMC100		
H-24	安全カバー支点レバー押へ金	2	HMB100 HMC100	23.1 d × 40 D × 1 t	
H-25	スプリング用座金	2	HMC100	10.5 d × 26 D × 3.2 t	
H-26	安全カバー取付カラー	2	HMC100		
H-27	ボルト	8	HMC100	M10×25	
H-28	スプリング	8	HMC100	M10φ用	
H-29	ナイフガードパイプ右	1			
H-30	ナイフガードパイプ左	1			
H-31	ボルト	14	HMC100	M 8 × 15	
H-32	座 金	2	HMC100	M 8 φ 用	
H-33	スプリング	14	HMC100	M 8 φ 用	
H-34	クローラー天板カバー	左各1			
H-35	クローラー天板カバーエプロン	左各1			
H-36	エプロン取付金	4			



〈1〉 HMD-100 テンション部



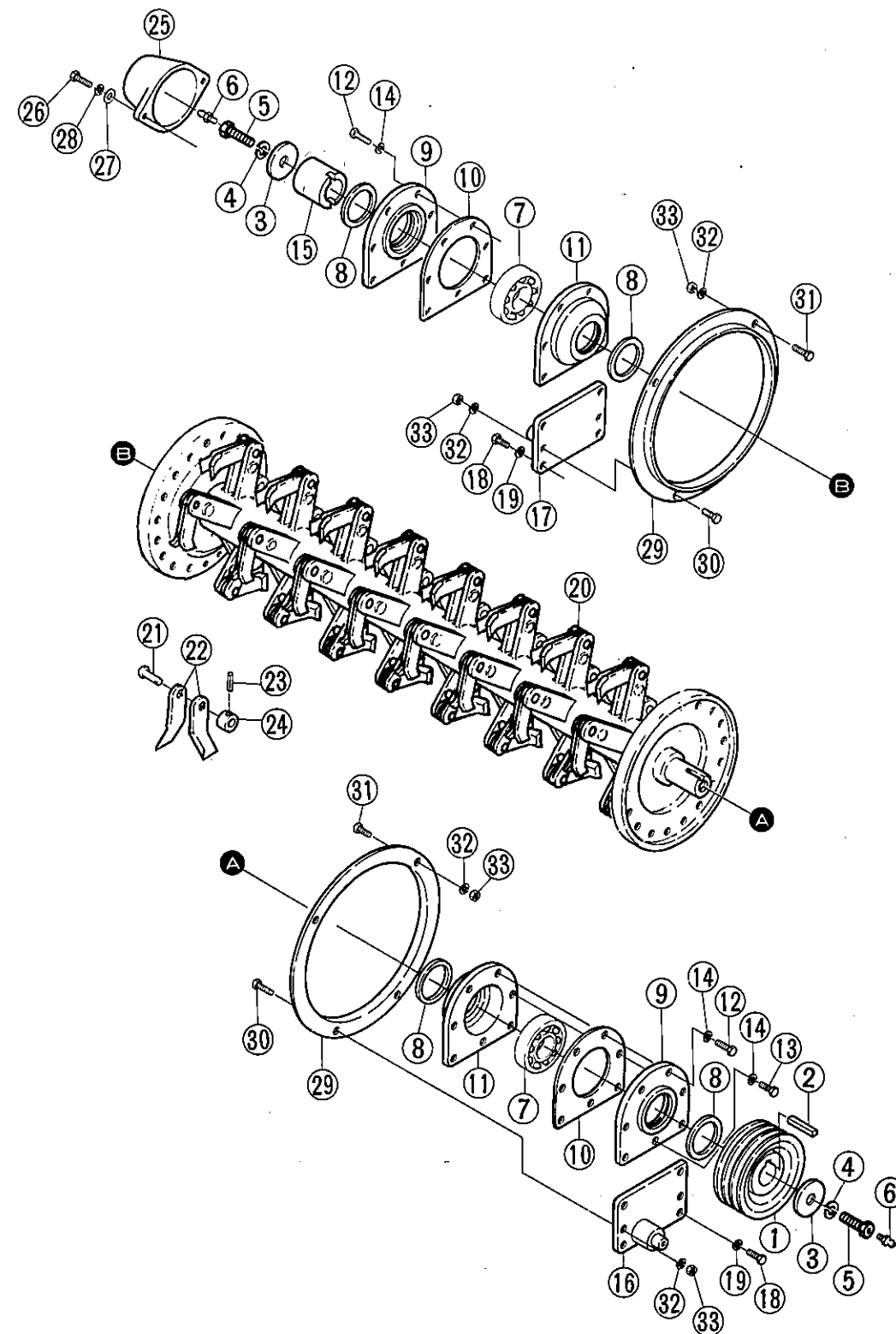
〈1〉 テンション部

カタログ番号	部品名称	個数	共用部品	規格	小売単価
1-1	テンション切りレバー(クラッチレバー)	2	HMB100 HMC100		
1-2	テンション切りレバー握り	2	HMB100 HMC100		
1-3	テンション切りレバー用カラー	1	HMB100 HMC100	26 d × 32 D × 10 t	
1-4	割ピン	4	HMB100 HMC100	2.5 φ × 20	
1-5	座金	4	HMB100 HMC100	M10 φ 用	
1-6	テンション調節ロット	1	HMB100 HMC100		
1-7	ロットスプリングカラー	2	HMB100 HMC100		
1-8	ボルト	2	HMB100 HMC100	M 8 × 10	
1-9	ナイフテンションレバーロットスプリング	1	HMB100 HMC100	線径3.5 φ	
1-10	テンションレバーロットスプリング	1	HMB100 HMC100	線径3.2 φ	
1-11	テンション切りロット	1	HMB100 HMC100		
1-12	テンションレバー	1	HMB100 HMC100		
1-13	テンションプーリー	1	HMB100 HMC100		
1-14	テンションプーリー締付ナット	1	HMB100 HMC100	M10 φ 用	
1-15	テンションレバーモドスプリング	1	HMB100 HMC100		
1-16	テンションレバー取付板	1			
1-17	テンションレバー用ボルト	1		M10 × 90	
1-18	スプリング	1	HMB100 HMC100	M10 φ 用	
1-19	テンションレバー取付板締付ボルト	2		M10 × 25 P = 1.25	
1-20	スプリング	2		M10 φ 用	
1-21	テンション軸用座金	2	HMB100 HMC100	17 d × 28 D × 2.3 t	
1-22	割ピン	2	HMB100 HMC100	4.5 φ × 25	
1-23	ナイフテンション切りロット	1	HMB100 HMC100		
1-24	ナイフテンションレバー	1	HMB100 HMC100		
1-25	M14ナット	1	HMB100 HMC100	M14 P = 1.5	
1-26	スプリング	2	HMB100 HMC100	M14 φ 用	
1-27	テンションプーリーカラー	2		17 d × 25.4 D × 9 t	
1-28	テンションプーリーピン	2			
1-29	ナイフテンションプーリー	2			
1-30	テンション用ベアリング	4		#6203 2RS	
1-31	テンションプーリーベアリングカラー	2		17 d × 25.4 D × 27 t	
1-32	中間軸Vプーリーベルト押エ	1	HMB100 HMC100		
1-33	中間軸Vプーリー小	1	HMB100 HMC100		
1-34	中間軸Vプーリー用キー	2	HMB100 HMC100	8 × 7 × 55	
1-35	中間軸Vプーリー押エ座金	2	HMB100 HMC100	10.5 d × 43 D × 4.5 t	
1-36	ボルト	2	HMB100 HMC100	M10 × 30	
1-37	スプリング	2	HMB100 HMC100	M10 φ 用	
1-38	中間軸	1	HMB100 HMC100		

〈I〉 テンション部

カタログ番号	部品名称	個数	共用部品	規格	小売単価
I-39	中間軸ベアリング	2	HMB100 HMC100	#6206 2NS	
I-40	中間軸メタル	1	HMB100 HMC100		
I-41	ボルト	1	HMB100 HMC100	M8×25	
I-42	ボルト	3	HMB100 HMC100	M8×20	
I-43	スプリング	4	HMB100 HMC100	M8φ用	
I-44	座金	3	HMB100 HMC100	M8φ用	
I-45	中間軸Vプーリー大	1	HMB100 HMC100		
I-46	テンションプーリー調節ボルト	1	HMB100 HMC100		
I-47	ナット	1	HMB100 HMC100	M8φ用	
I-48	座金	1	HMB100 HMC100	M8φ用	
I-49	ナイフテンション調節ロット	1	HMB100 HMC100		
I-50	Vベルト(ゴールド)	3		LB-48	
I-51	Vベルト(ゴールド)	3		LB-50	

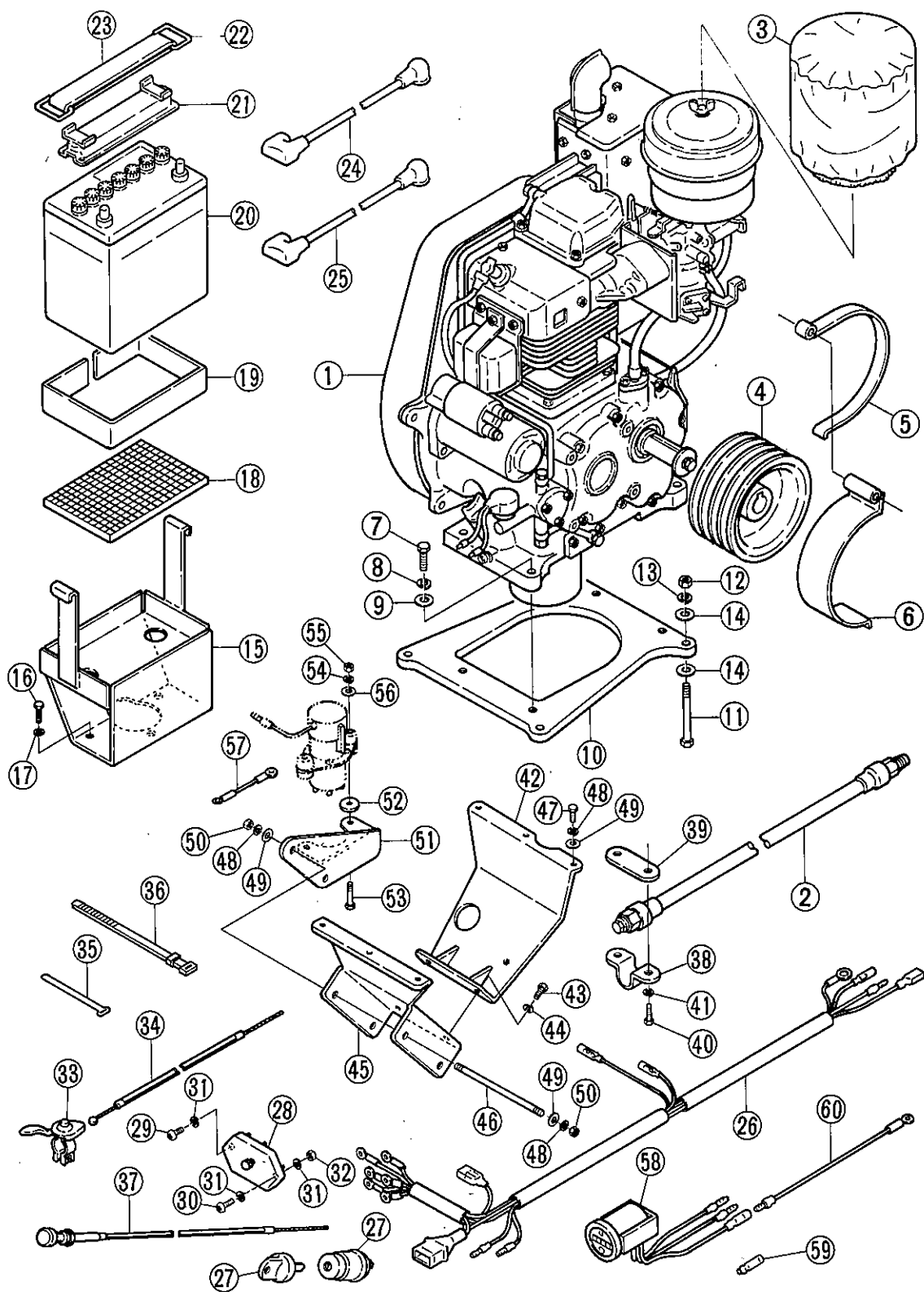
〈J〉 HMD-100ナイフ部



### 《J》 ナイフ部

カタログ番号	部 品 名 称	個数	共 用 部 品	規 格	小売単価
J-1	ナイフ軸Vブリー	1	HMB100 HMC100		
J-2	ナイフ軸Vブリーキー	1	HMB100 HMC100	8×7×55	
J-3	ナイフ軸Vブリー押へ座金	2	HMB100 HMC100	14.5d×60D×6t	
J-4	スプリング	2	HMB100 HMC100	M14φ用	
J-5	ナイフ軸Vブリー取付ボルト	2	HMB100 HMC100	M14×50 P-1.5	
J-6	グリスニップル	2	HMB100 HMC100		
J-7	ナイフ軸ベアリング	2	HMB100 HMC100	#6308C	
J-8	防塵用シール	4	HMB100 HMC100		
J-9	ナイフ軸メタルフタ	2	HMB100 HMC100		
J-10	ナイフ軸メタル用パッキン	2	HMB100 HMC100		
J-11	ナイフ軸メタル	2	HMB100 HMC100		
J-12	ナイフ軸メタル取付ボルト	10	HMB100 HMC100	M8×30	
J-13	ボルト	2	HMB100 HMC100	M8×20	
J-14	スプリング	12	HMB100 HMC100	M8φ用	
J-15	ナイフ軸カバーリング	1	HMB100 HMC100		
J-16	ナイフカバー側板ツギ板右	1	HMC100		
J-17	ナイフカバー側板ツギ板左	1	HMC100		
J-18	ボルト	8	HMC100	M8×15	
J-19	スプリング	8	HMC100	M8φ用	
J-20	ナイフ軸(刃付完成品)	1組	HMC100		
J-21	ナイフ取付ピン	50	HMC100	予備10	
J-22	ハンマーナイフ	100	HMC100	予備20B 203x	
J-23	ナイフ取付用スプリングピン	50	HMC100	5φ×20 予備10	
J-24	ナイフ取付用カラー	50	HMC100	予備10	
J-25	ニップルカバー	1	HMB100 HMC100		
J-26	ボルト	2	HMB100 HMC100	M8×35	
J-27	座金	2	HMB100 HMC100	M8φ用	
J-28	スプリング	2	HMB100 HMC100	M8φ用	
J-29	ナイフ草マキ付防止板	2	HMB100 HMC100		
J-30	ボルト	4	HMB100 HMC100	M8×25	
J-31	ボルト	4	HMB100 HMC100	M8×20	
J-32	スプリング	8	HMB100 HMC100	M8φ用	
J-33	ナット	8	HMB100 HMC100	M8φ用	

### 《K》 HMD-100エンジン部



H1D-100

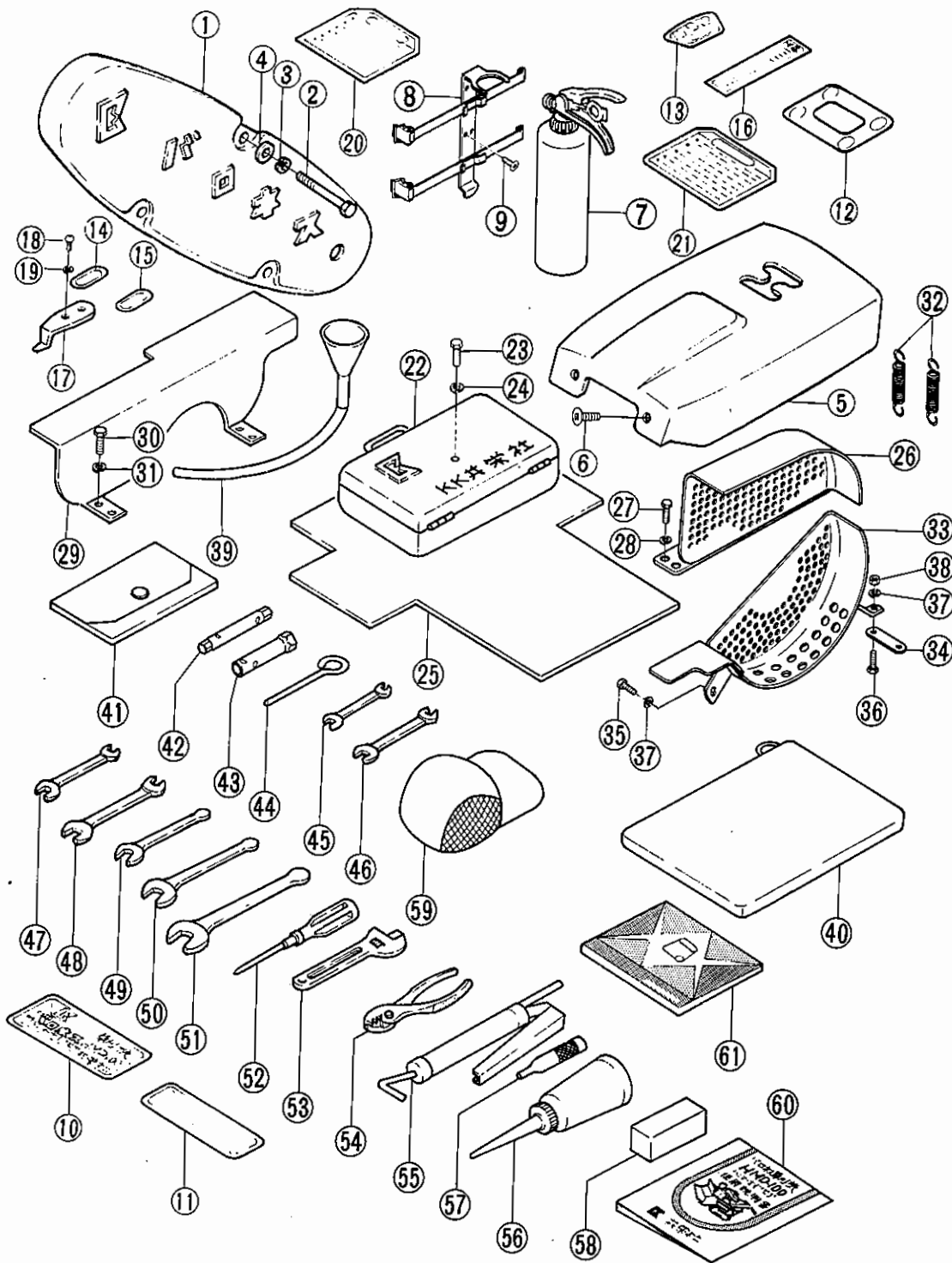
## 《K》エンジン部

カタログ番号	部 品 名 称	個数	共 用 部 品	規 格	小売価格
K-1	エンジン	1		メイキG1500L-E-01	
K-2	排油管	1			
K-3	クリーナーカバー特大	2	HMC100	予備1	
K-4	エンジンブリー	1	HMB100 HMC100		
K-5	エンジンブリーベルトストッパー	1	HMB100 HMC100		
K-6	エンジン用ナイフベルトストッパー	1	HMB100 HMC100		
K-7	エンジン締付ボルト	4		M10×40	
K-8	スプリング	4		M10φ用	
K-9	座 金	4		M10φ用	
K-10	エンジンベース	1			
K-11	エンジンベース取付ボルト	4		M10×95	
K-12	ナット	4	HMB100 HMC100	M10φ用	
K-13	スプリング	4	HMB100 HMC100	M10φ用	
K-14	座 金	8	HMB100 HMC100	M10φ用	
K-15	バッテリーケース	1			
K-16	ボルト	3	HMB100 HMC100	M8×15	
K-17	スプリング	3	HMB100 HMC100	M8φ用	
K-18	バッテリー防振ゴム	1	HMC100		
K-19	バッテリー防振横ゴム	1	HMC100		
K-20	バッテリー	1	HMC100	NS40ZL	
K-21	バッテリーカバー	1			
K-22	バッテリー押へ止メ金	2	HMB100 HMC100		
K-23	バッテリー止メゴム	1	HMB100 HMC100		
K-24	バッテリー配線⊕	1	HMC100		
K-25	バッテリー配線⊖	1	HMC100		
K-26	配 線	1			
K-27	メインスイッチ(自動車方式)	1	HMC100		
K-28	ヒューズボックス	1	HMC100		
K-29	⊕丸ビス	1	HMC100	M5×10	
K-30	⊕丸ビス	1	HMC100	M5×20	
K-31	スプリング	3	HMC100	M5φ用	
K-32	ナット	1	HMC100	M5φ用	
K-33	スロットルレバー	1	HMB100 HMC100		
K-34	スロットルワイヤー	1	HMB100 HMC100	ワイヤー番号45	
K-35	ワイヤーバンド	3	HMB100 HMC100		
K-36	ワイヤーバンド大	2	HMB100 HMC100		
K-37	チョークワイヤー	1	HMB100 HMC100	ワイヤー番号262	
K-38	排油管取付金	1	HMB100 HMC100		

## 《K》エンジン部

カタログ番号	部 品 名 称	個数	共 用 部 品	規 格	小売単価
K-39	排油管取付ゴム	1	HMB100 HMC100		
K-40	ボルト	2	HMB100 HMC100	M8×20	
K-41	スプリング	2	HMB100 HMC100	M8φ用	
K-42	タンク取付板前	1	HMC100		
K-43	ボルト	2	HMB100 HMC100	M8×15	
K-44	スプリング	2	HMB100 HMC100	M8φ用	
K-45	タンク取付板後	1	HMC100		
K-46	タンク取付ボルト	2	HMC100	M8×165	
K-47	ボルト	6	HMB100 HMC100	M8×15	
K-48	スプリング	10	HMB100 HMC100	M8φ用	
K-49	座 金	10	HMB100 HMC100	M8φ用	
K-50	ナット	4	HMB100 HMC100	M8φ用	
K-51	電磁ポンプ取付台	1	HMC100		
K-52	電磁ポンプ取付台用座金	1	HMC100	8.5d×24D×3.2t	
K-53	電磁ポンプ取付ボルト	2	HMC100	M6×30	
K-54	スプリング	2	HMC100	M6φ用	
K-55	ナット	2	HMC100	M6φ用	
K-56	電磁ポンプ取付用座金	2	HMC100	7d×19D×1.6t	
K-57	電磁ポンプアース線	1	HMC100		
K-58	アワーメーター	1	HMC100		
K-59	アワーメーター配線カバー	1	HMC100		
K-60	アワーメータースイッチアース線	1	HMC100		

〈L〉 HMD-100カバー部



〈L〉 カバー部

カタログ番号	部 品 名 称	個数	共 用 部 品	規 格	小売単価
L-1	ナイフ軸カバー	1	HMB100 HMC100		
L-2	ナイフ軸カバー締付ボルト	3	HMB100 HMC100	M 8 × 100	
L-3	スプリング	3	HMB100 HMC100	M 8 φ 用	
L-4	座 金	3	HMB100 HMC100	M 8 φ 用	
L-5	ボンネット	1	HMB100 HMC100		
L-6	⊕丸皿ビス	2	HMB100 HMC100	M 6 × 10	
L-7	消火器	1		パロマ 3 F 型	
L-8	消火器取付金具	1			
L-9	⊕丸皿ビス	4	HMB100 HMC100	M 5 × 10	
L-10	ネームプレート	1			
L-11	エンジン注意プレート	1	HMB100 HMC100		
L-12	主変速マーク	1	HMB100 HMC100		
L-13	副変速マーク	1	HMB100 HMC100		
L-14	刃の回転マーク	1	HMB100 HMC100		
L-15	クラッチマーク	1	HMB100 HMC100		
L-16	刈高マーク	1	HMC100		
L-17	刈高指針	1	HMC100		
L-18	⊕丸ビス	2	HMB100 HMC100	M 6 × 10	
L-19	スプリング	2	HMB100 HMC100	M 6 φ 用	
L-20	使用上の注意事項マーク	1	HMB100 HMC100		
L-21	急傾斜地作業注意事項マーク	1	HMC100		
L-22	工具箱	1	HMB100 HMC100		
L-23	工具箱取付ボルト	3	HMB100 HMC100	M 8 × 15	
L-24	スプリング	3	HMB100 HMC100	M 8 φ 用	
L-25	工具箱防音防振ゴム	1	HMB100 HMC100		
L-26	始動プーリーカバー	1			
L-27	ボルト	4	HMB100 HMC100	M 8 × 15	
L-28	スプリング	4	HMB100 HMC100	M 8 φ 用	
L-29	エンジン用ベルトカバー	1			
L-30	ボルト	4	HMB100 HMC100	M 8 × 15	
L-31	スプリング	4	HMB100 HMC100	M 8 φ 用	
L-32	始動プーリーカバー用スプリング	2	HMC100		
L-33	始動プーリーカバー下側	1			
L-34	始動プーリーカバー取付板	1	HMC100		
L-35	ボルト	1	HMC100	M 8 × 15	
L-36	ボルト	1	HMC100	M 8 × 20	
L-37	スプリング	2	HMC100	M 8 φ 用	
L-38	ナット	1	HMC100	M 8 φ 用	

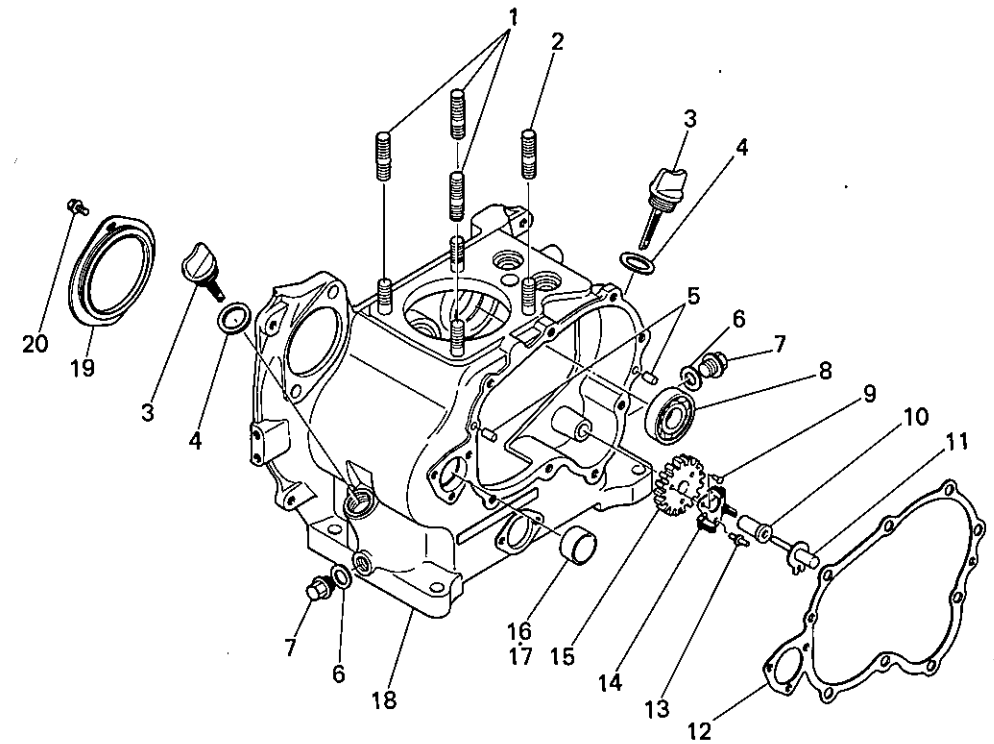
〈L〉カバー部

カタログ番号	部 品 名 称	個数	共 用 部 品	規 格	小売単価
L-39	エンジンオイル用ジョーゴ	1	HMB100 HMC100		
L-40	クローラー式ハンマーナイフシート	1	HMB100 HMC100		
L-41	工具袋	1	HMB100 HMC100		
L-42	ボックススパナ	1	HMB100 HMC100	12×14	
L-43	ボックススパナ(点火栓用)	1	HMB100 HMC100	21×26	
L-44	十字ドライバー	1	HMB100 HMC100		
L-45	スパナ	1	HMB100 HMC100	8×10	
L-46	スパナ	1	HMB100 HMC100	12×14	
L-47	スパナ	1	HMB100 HMC100	13×17	
L-48	スパナ	1	HMB100 HMC100	19×22	
L-49	片ロスパナ	1	HMB100 HMC100	24	
L-50	片ロスパナ	1	HMB100 HMC100	30	
L-51	片ロスパナ	1	HMB100 HMC100	36	
L-52	⊕ ⊖両用ドライバー	1	HMB100 HMC100		
L-53	モンキーレンチ	1	HMB100 HMC100	200%	
L-54	プライヤー	1	HMB100 HMC100		
L-55	グリスポンプ	1	HMB100 HMC100		
L-56	油サシ	1	HMB100 HMC100		
L-57	スプリングピン抜き	1	HMB100 HMC100		
L-58	点火栓	1	HMC100	NGKBP-5ES	
L-59	ボウシ	1	HMB100 HMC100		
L-60	HMD-100使用説明書 (パーツカタログ付)	1			
L-61	メイキエンジンG1500型取扱い方	1			

三菱メイキエンジンG1500L-E-01

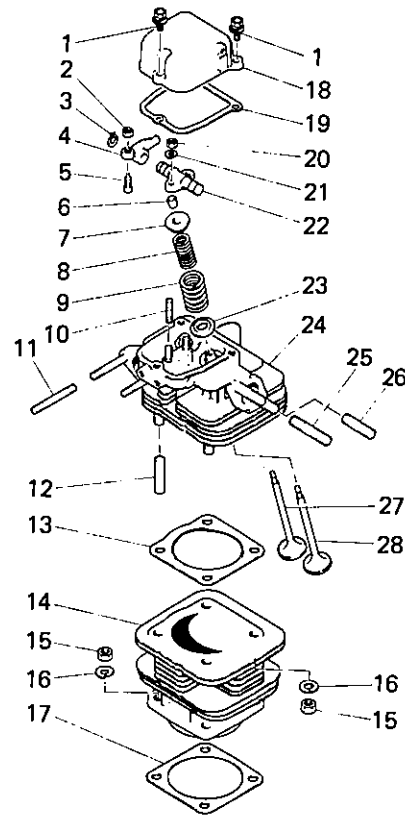
パーツリスト

〈1〉クランクケースシステム



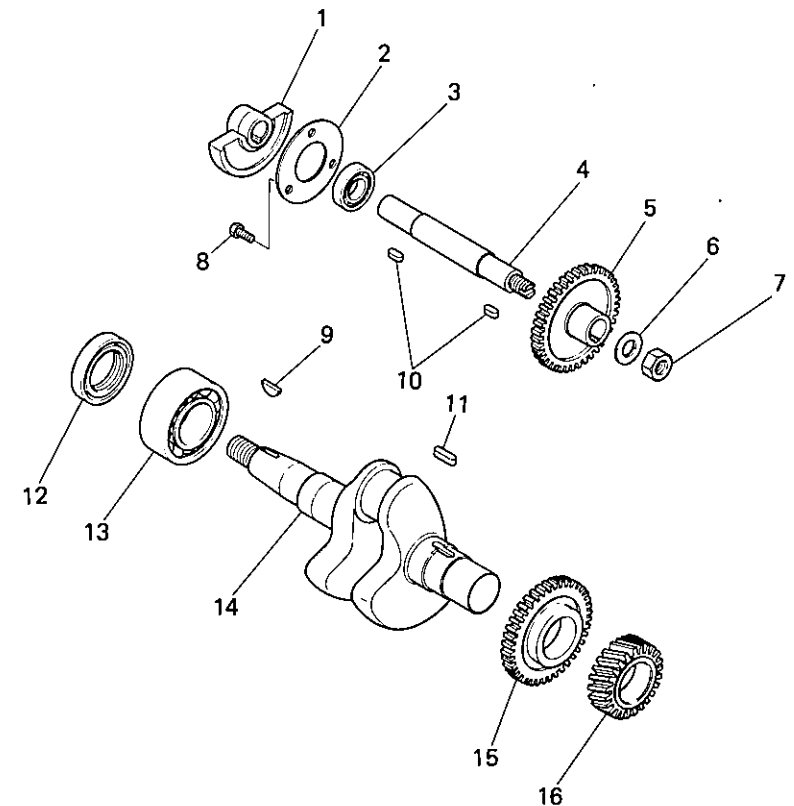
見出番号	部 品 番 号	部 品 名 称	個 数	備 考	小売単価
1-1	FR46839	スタッド ボルト	3		
1-2	FR46839A	スタッド ボルト	1		
1-3	FR18429A	オイル フィラー フラグ	2	見出番号4を含む	
1-4	FN14784	バックシム	2		
1-5	FR41238	ロック ピン	2		
1-6	ZZ70013	バックシム	2		
1-7	FN11223	オイル ドレン フラグ	2		
1-8	FR33029	ベアリング	1	#6304	
1-9	W600D06	リベット	2		
1-10	FA41504	プッシュ	1		
1-11	FA41508	ガバナ スピンドル	1		
1-12	FA41525	バックシム	1		
1-13	FA41633	ガイド ピン	1		
1-14	FA41506	フライ ウェイト アセンブリ	1		
1-15	FA41505	ガバナ ギヤ	1		
1-16	FA41503	バランス シャフト メタル	1		
1-17	FA41503A	バランス シャフト メタル U.S	1	0.25	
	FA41503B	バランス シャフト メタル U.S	1	0.50	
1-18	FR15542G	クランク ケース アセンブリ	1	見出番号1, 2, 5, 16を含む	
1-19	FA41534	フラグ	1		
1-20	B090A06×012	ボルト	2		

## 《2》 シリンダ, シリンダヘッドシステム



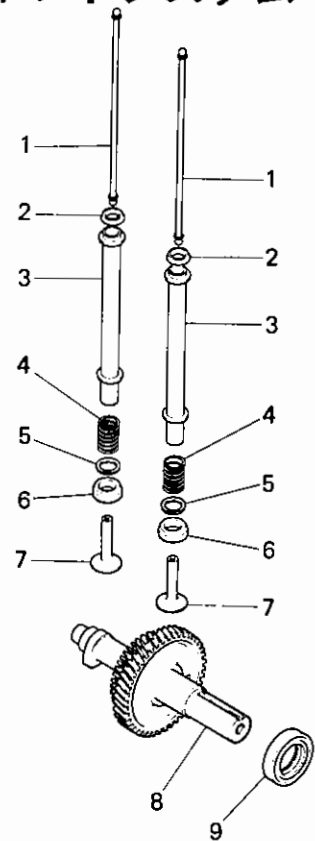
見出番号	部品番号	部品名称	個数	備考	小売単価
2-1	B070A08×025	ボルト	3		
2-2	FR46870	ナット	2		
2-3	S510P14	スナップ リング	2		
2-4	FR46869	ロッカ アーム	2		
2-5	BG02019	アジャスティング スクリュ	2		
2-6	AE99246	バルブ スプリング ストッパー	2		
2-7	FR23007	バルブ スプリング リテーナ	2		
2-8	FR46999	インナー バルブ スプリング	2		
2-9	FR46998	アウター バルブ スプリング	2		
2-10	B151B08×020	スタッド ボルト	2		
2-11	B151B08×070	スタッド ボルト	2		
2-12	FR46839	スタッド ボルト	4		
2-13	FR46811	シリンダ ヘッド ガスケット	1		
2-14	FA41547	シリンダ	1		
2-15	N022A12	ナット	8		
2-16	FR45172C	スプリング ワッシャ	8		
2-17	FR46703	シリンダ ガスケット	1		
2-18	FR46812	シリンダ ヘッド カバー	1		
2-19	FR46813	ヘッド カバー ガスケット	1		
2-20	N021A08	ナット	2		
2-21	FR51980A	スプリング ワッシャ	2		
2-22	FR46714	ロッカ ブラケット	1		
2-23	FR23006	バルブ スプリング シート	2		
2-24	FR46822B	シリンダ ヘッド アセンブリ	1	見出番号10~12, 25, 26を含む	
2-25	B152B12×050	スタッド ボルト	1		
2-26	B152B12×028	スタッド ボルト	1		
2-27	FR46824	インレット バルブ	1		
2-28	FR49602	エキゾスト バルブ	1		

## 《3》 クランクシャフト, バランサシャフトシステム



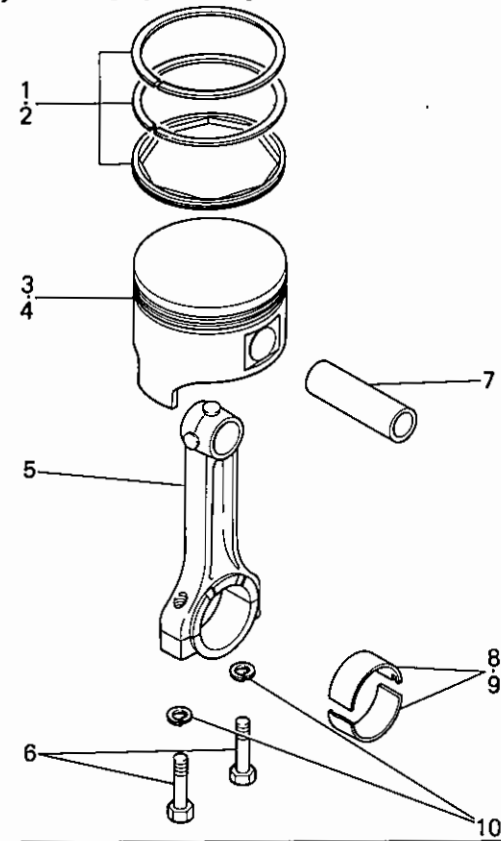
見出番号	部品番号	部品名称	個数	備考	小売単価
3-1	FA41512	バランサ ウェイト C	1		
3-2	FA41513	ベアリング リテーナ	1		
3-3	S111X62x030	ベアリング	1	#6203	
3-4	FA41511	バランサ シャフト	1		
3-5	FA41509	バランサ ギヤ C	1		
3-6	W200H12	ワッシャ	1		
3-7	N012A12	ナット	1		
3-8	B011A06×012	ボルト	3		
3-9	FR49397	キー	1		
3-10	W400B05×012	キー	2		
3-11	W400B07×025	キー	1		
3-12	FR17955	オイル シール	1	TC35, 55, 11	
3-13	FA41502	ベアリング	1	#5207	
3-14	FA41515	クランク シャフト	1		
3-15	FA41517	バランサ ギヤ A	1		
3-16	FA41516	クランク シャフト ギヤ	1		

### 《4》カムギヤシャフトシステム



見出番号	部品番号	部品名称	個数	備考	小売単価
4-1	FR46731	プッシュロッドアセンブリ	2		
4-2	FR21856	プッシュロッドアッパーガスケット	2		
4-3	FR49364	プッシュロッドカバー	2		
4-4	FR49365	プッシュロッドカバースプリング	2		
4-5	FR21849	スプリングリターナ	2		
4-6	FR21857	プッシュロッドローアガスケット	2		
4-7	FR49429	タベット	2		
4-8	FA41518A	カムシャフトアセンブリ	1		
4-9	FR17955	オイルシール	1	TC35, 55, 11	

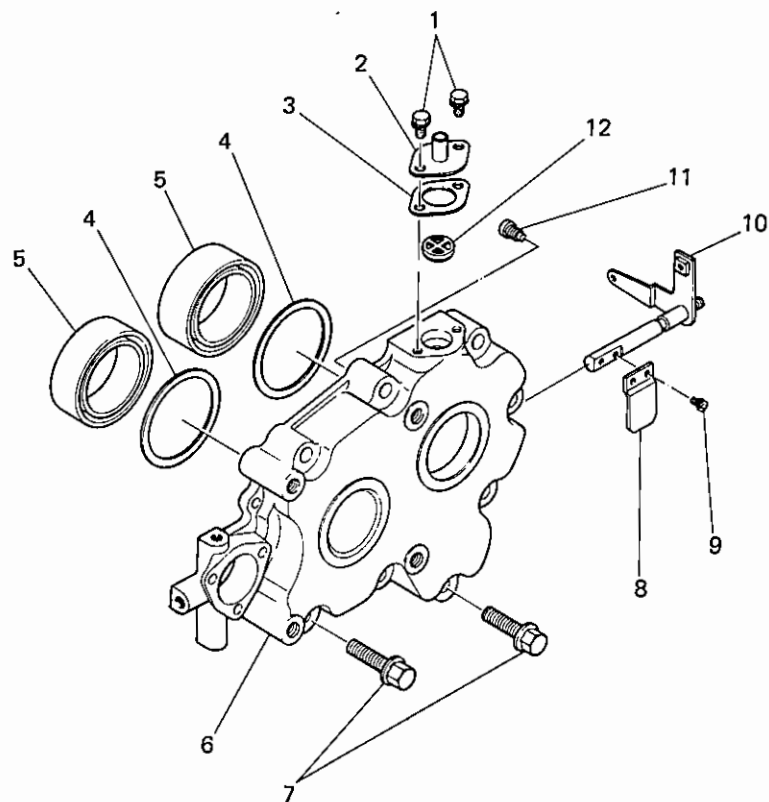
### 《5》ピストン、コネクティングロッドシステム



見出番号	部品番号	部品名称	個数	備考	小売単価
5-1	FA41544	ピストンリングセット S.T.D	1		
5-2	FA41544A	ピストンリングセット O.S	1	0.25	
	FA41544B	ピストンリングセット O.S	1	0.50	
	FA41544C	ピストンリングセット O.S	1	0.75	
	FA41544D	ピストンリングセット O.S	1	1.00	
5-3	FA41542	ピストンピンセット S.T.D	1	見出番号7を含む	
5-4	FA41641A	ピストン O.S	1	0.25	
	FA41641B	ピストン O.S	1	0.50	
	FA41641C	ピストン O.S	1	0.75	
	FA41641D	ピストン O.S	1	1.00	
5-5	FA41535	コネクティングロッドアセンブリ	1	見出番号6, 8, 10を含む	
5-6	FA41537	ボルト	2		
5-7	FR51839	ピストンピン	1		
5-8	FA41538	コネクティングロッドベアリング S.T.D	2		
5-9	FA41538A	コネクティングロッドベアリング U.S	2	0.25	
	FA41538B	コネクティングロッドベアリング U.S	2	0.50	
	FA41538C	コネクティングロッドベアリング U.S	2	0.75	
	FA41538D	コネクティングロッドベアリング U.S	2	1.00	
5-10	W220R08	スプリングワッシャ	2		

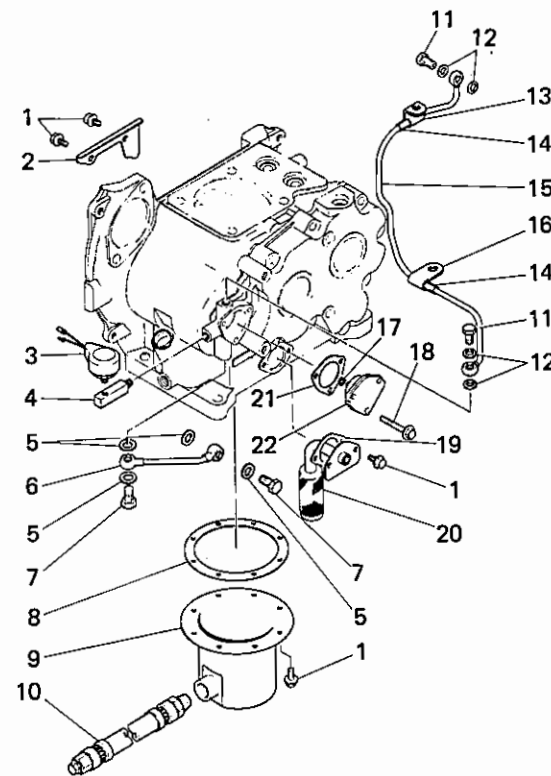


### 《6》ベアリングケースシステム



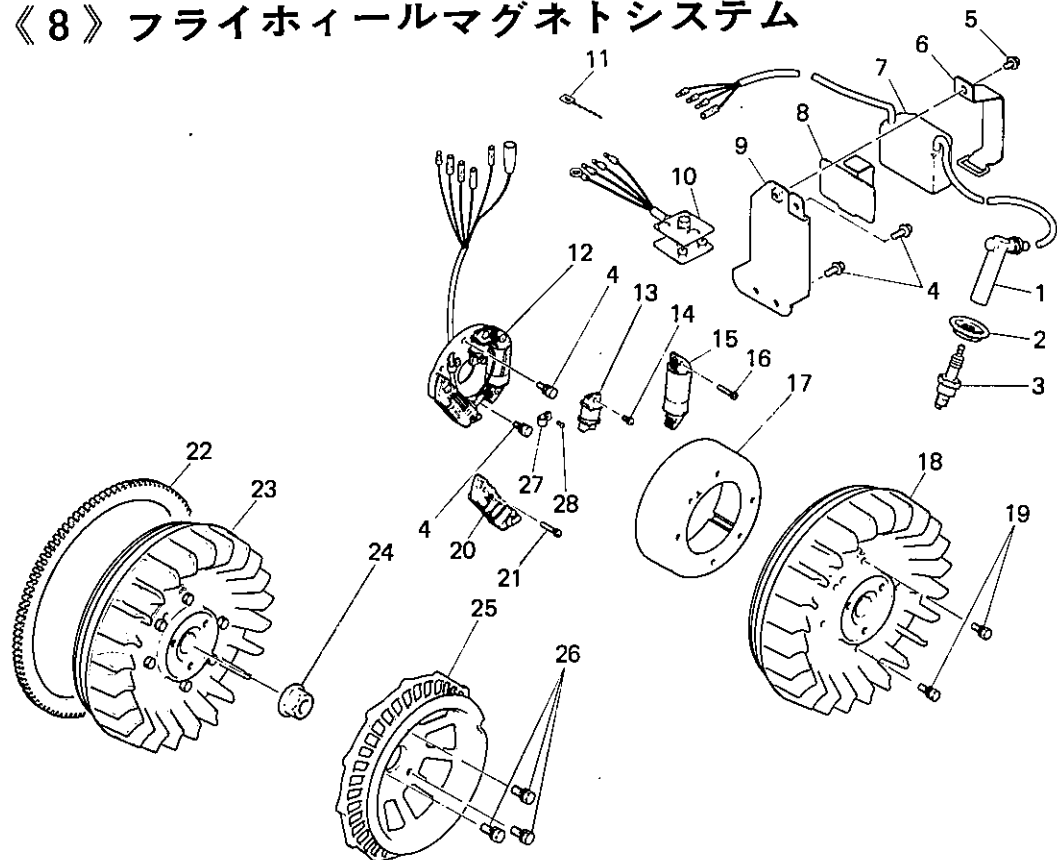
見出番号	部品番号	部品名称	個数	備考	小売価格
6-1	B090A06x012	ボルト	2		
6-2	FA41624	ブリーザカバー	1		
6-3	FA41625	バックシン	1		
6-4	FA41529A	シム	2	0.2	
	FA41529B	シム	2	0.3	
	FA41529C	シム	2	0.4	
	FA41529D	シム	2	0.5	
6-5	FA41502	ベアリング	2	#5207	
6-6	FA41527A	ベアリングケース	1		
6-7	ZZ70029xx040	ボルト	8		
6-8	FA41531	ガバナアーム	1		
6-9	H081D04x010	スクリュ	2		
6-10	FA41530	ガバナシャフト	1		
6-11	FA41532	セットスクリュ	1		
6-12	FR18181	ブリーザバルブ	1		

### 《7》ラブリケーティングシステム



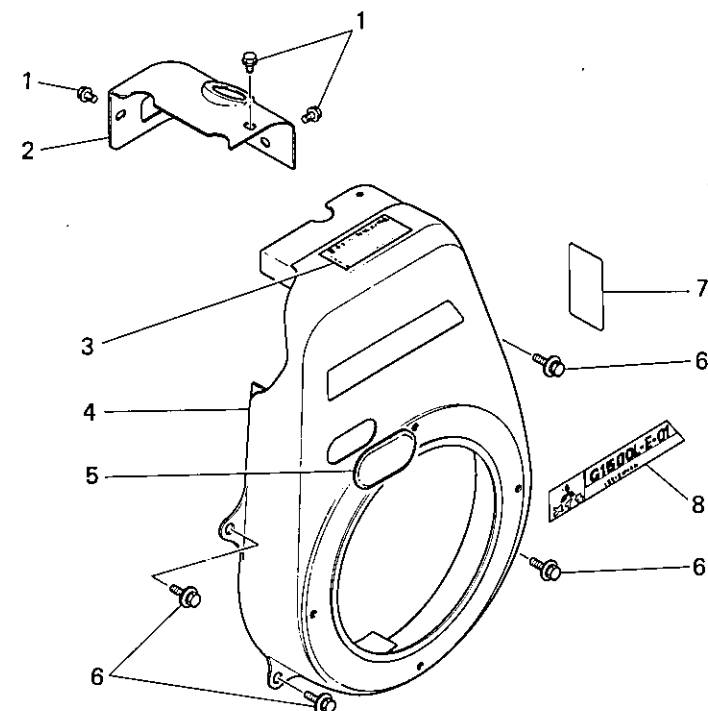
見出番号	部品番号	部品名称	個数	備考	小売価格
7-1	B090A06x012	ボルト	12	オイルフィルター2 オイルパン8 リードワイヤガイド2	
7-2	FA41554	リードワイヤガイド	1		
7-3	FR49654	オイルプレッシャスイッチ	1		
7-4	FR49663	フィッティング	1		
7-5	A003X10	バックシン	4		
7-6	FA41580	オイルパイプA	1		
7-7	F011A06	ユニオンボルト	2		
7-8	FA41540	バックシン	1		
7-9	FA41608	オイルパン	1		
7-10	FR45753D	ドレンホース	1		
7-11	FR47120	ユニオンボルト	2		
7-12	FR19637	バックシン	4		
7-13	FR49358	パイプクリップ	1		
7-14	FR23194A	オイルパイプラバー	2		
7-15	FA41582	オイルパイプB	1		
7-16	FA41583	パイプクリップ	1		
7-17	S500P06	リング	1		
7-18	B090A06x045	ボルト	3		
7-19	FA41559	バックシン	1		
7-20	FA41609	オイルフィルター	1		
7-21	FR45538	バックシン	1		
7-22	FA41533A	オイルポンプアセンブリ	1	見出番号17を含む	

## 《8》 フライホイールマグネットシステム



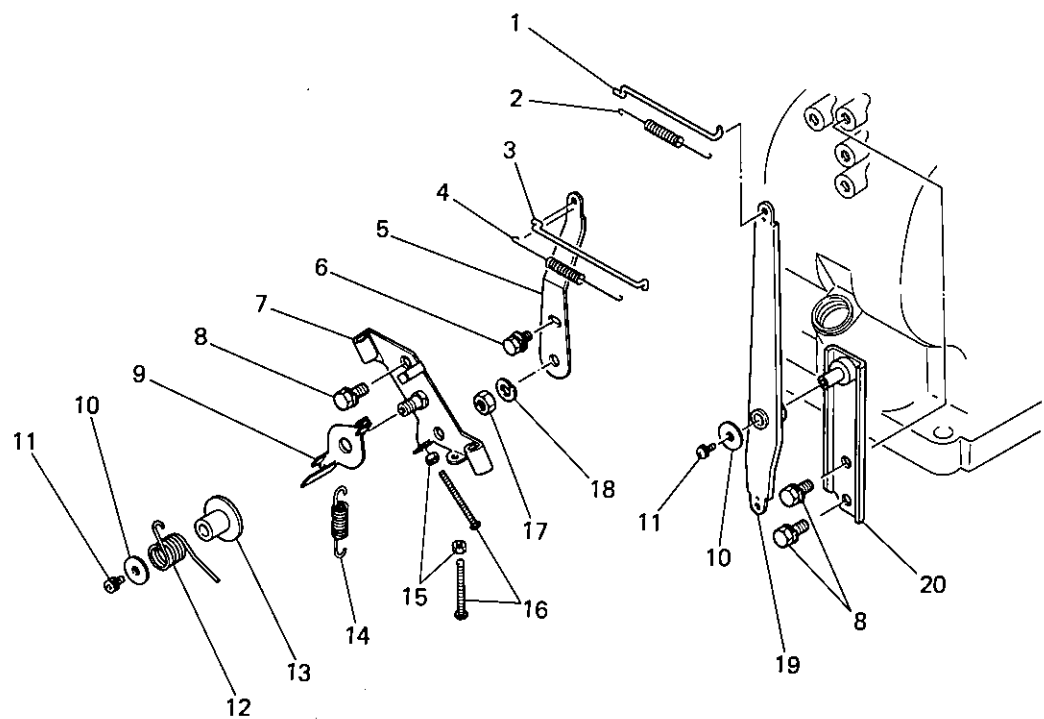
見出番号	部品番号	部品名称	個数	備考	小売単価
8-1	FR52024	スパークプラグキャップ	1		
8-2	FR21928A	グロメット	1		
8-3	FR49609	スパークプラグ	1		
8-4	B070A06x016	ボルト	6	ヨイルブレース3	
8-5	B090A06x012	ボルト	1		
8-6	FR50325	クランプ	1		
8-7	FR50635	コイルユニット	1	三菱電機製品	
8-8	FR56954	クッションラバー	1		
8-9	FA41634	ユニットブラケット	1		
8-10	BG07995	レクティファイア	1		
8-11	AA19101	バンド	1	製品コード819	
8-12	FA41642	ベースアセンブリ	1	見出番号12-18, 20, 21, 27, 28を含む 三菱電機製品(F681B07371)	
8-13	FA41642xx003	トリガコイル	1	三菱電機製品 (F605T03671)	
8-14	FR46810xx014	スクリュ	2	三菱電機製品 (S054S04203)	
8-15	FA41642xx001	イグニッションコイル	1	三菱電機製品 (F305x52872)	
8-16	FR44937xx005	スクリュ	2	三菱電機製品 (S054S05203)	
8-17	FA41643	マグネチックリング	1	三菱電機製品	
8-18	FA41617	フライホール	1		
8-19	B080A06x016	ボルト	6		
8-20	FA41642xx002	チャージコイル	1	三菱電機製品 (F301x332471)	
8-21	FR45947xx005	スクリュ	2	三菱電機製品 (S054S05253)	
8-22	FA41553	リングギヤ	1		
8-23	FA41550A	フライホイールマグネットアセンブリ	1	見出番号12~21を含む	
8-24	FR17886	フライホイールナット	1		
8-25	FA41579	スタータプーリ	1		
8-26	B070A08x016	ボルト	3		
8-27	FA41642xx004	リードワイヤクランプ	1	三菱電機製品 (F954D33105)	
8-28	FA41642xx005	スクリュ	1	三菱電機製品 (S054S04063)	

## 《9》 カウリングシステム



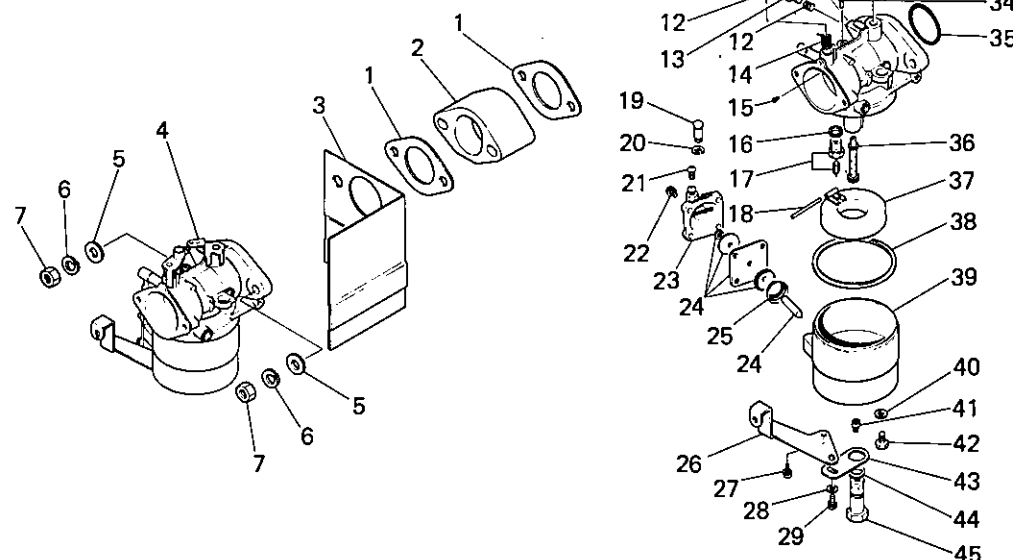
見出番号	部品番号	部品名称	個数	備考	小売単価
9-1	B090A06x012	ボルト	3		
9-2	FR46864D	シリンダカバー	1		
9-3	FR56965	クッションプレート	1		
9-4	FA41577A	カウリング	1		
9-5	FR49661	キャップ	1		
9-6	B070A08x016	ボルト	4		
9-7	FR42612	クッションプレート	1		
9-8	FA41578G	ネームプレート	1		

# 《10》 ガバナシステム



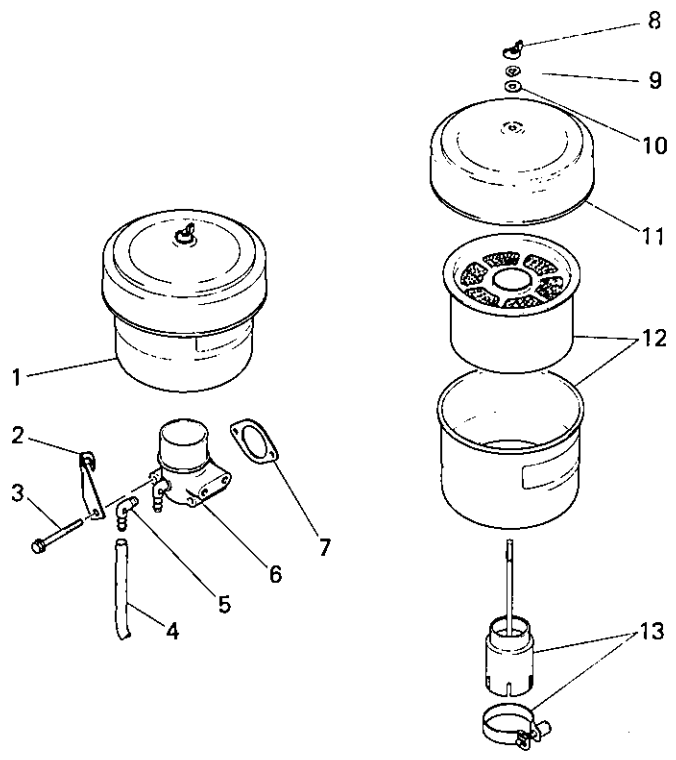
見出番号	部品番号	部品名称	個数	備考	小売単価
10-1	FA41568	ロッド A	1		
10-2	FA41570	レバー スプリング A	1		
10-3	FA41569	ロッド B	1		
10-4	FA41571	レバー スプリング B	1		
10-5	FA41565	ガバナ レバー A	1		
10-6	B070A06x012	ボルト	1		
10-7	FA41562	コントロール プレート	1		
10-8	B080A08x016	ボルト	4		
10-9	FA41563	コントロール レバー	1		
10-10	BG01433	ワッシャ	2		
10-11	FR42892	スクリュ	2		
10-12	FA41564	リターン スプリング	1		
10-13	BG01474	ディスタンスパイプ	1		
10-14	FA41640B	ガバナ スプリング	1		
10-15	BG04168	ナット	2		
10-16	H051D04x040	スクリュ	2		
10-17	N021A08	ナット	1		
10-18	W220R08	スプリング ワッシャ	1		
10-19	FA41566	ガバナ レバー B	1		
10-20	FA41573	レバー ブラケット	1		

# 《11》 キャブレターシステム



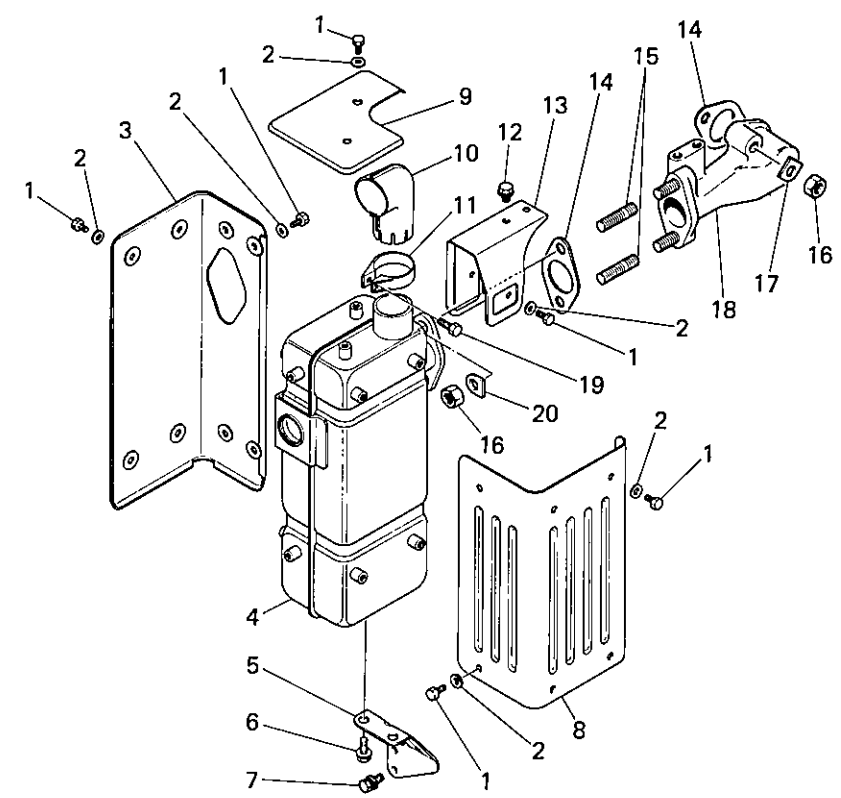
見出番号	部品番号	部品名称	個数	備考	小売単価
11-1	FR46837	バッキン	2		
11-2	FR46821	スベーサ	1		
11-3	FA41556	インシュレータ	1		
11-4	FR49662	キャブレター アセンブリ	1	㈱三國工業 見出番号6-45を含む	
11-5	W200H08	ワッシャ	2		
11-6	FR45172A	スプリング ワッシャ	2		
11-7	N021A08	ナット	2		
11-8	FR46866xx003	チョーク シャフト アセンブリ	1	BV32/204d	
11-9	FR46866xx020	スクリュ	2	CW <sub>2</sub> = 0305	
11-10	FR46866xx107	パイロット スクリュ	1	BV28/13	
11-11	FR46866xx012	チョーク バルブ	1	BV32/209	
11-12	FR46866xx008	スロットル ストップ スプリング	2	B34/11a	
11-13	FR46866xx023	スロットル アジャスティング スクリュ	1	S <sub>3</sub> = 0412	
11-14	FR46866xx013	チョーク シャフト スプリング	1	BV32/208	
11-15	FR46866xx111	エア ジェット	1	BS30/97	
11-16	FR46866xx015	バッキン	1	M10/17	
11-17	FR46866xx004	ニードル バルブ	1	VM26/26	
11-18	FR46866xx016	フロート ビン	1	BV28/11a	
11-19	FR46866xx047	レバー ビン	1	BV23/174	
11-20	FR46866xx046	スプリング クリップ	1	MD13/40	
11-21	FR46866xx045	スクリュ	1	C <sub>2</sub> = 0508	
11-22	FR46866xx031	カバー スクリュ	4	CW <sub>2</sub> = 0412	
11-23	FR46866xx028	カバー アセンブリ	1	BV32/224b	
11-24	FR46866xx029	バルブ アセンブリ	1	BV32/214	
11-25	FR46866xx030	スプリング	1	B 21/249	
11-26	FR46879xx032	ブラケット	1	BV32/229	
11-27	FR46866xx033	ブラケット スクリュ	1	CW <sub>2</sub> = 0408	
11-28	FR46866xx041	ワッシャ	1	S18L1/11	
11-29	FR46866xx042	ブラケット スクリュ	1	CW <sub>2</sub> = 0410	
11-30	FR46866xx022	スクリュ	1	C <sub>2</sub> = 0408	
11-31	FR46866xx021	スクリュ	2	CW <sub>2</sub> = 0306	
11-32	FR46879xx106	スロットル バルブ	1	B 32/18	
11-33	FR49662xx006	スロットル シャフト アセンブリ	1		
11-34	FR46879xx009	パイロット ジェット	1	N 101, 043	
11-35	FR46866xx024	O リング	1	VM 32/09	
11-36	FR46879xx110	メイン ノズル	1	BZ24/149	
11-37	FR46866xx105	フロート アセンブリ	1	BV21/109a	
11-38	FR46866xx014	フロート チャンバー バッキン	1	BV32/230	
11-39	FR46879xx125	フロート チャンバー ボデー	1	BV28/228e	
11-40	FR46866xx027	バッキン	1	BVK23/09	
11-41	FR46879xx117	メイン ジェット	1	N 102, 221	
11-42	FR46866xx026	ボルト	1	BV18/18	
11-43	FR46866xx040	プレート	1	BV32/237	
11-44	FR46866xx019	ワッシャ	1	BDC36/63	
11-45	FR46866xx018	ガイド ホルダー	1	BV32/218	

# 《12》 エアクリーナシステム



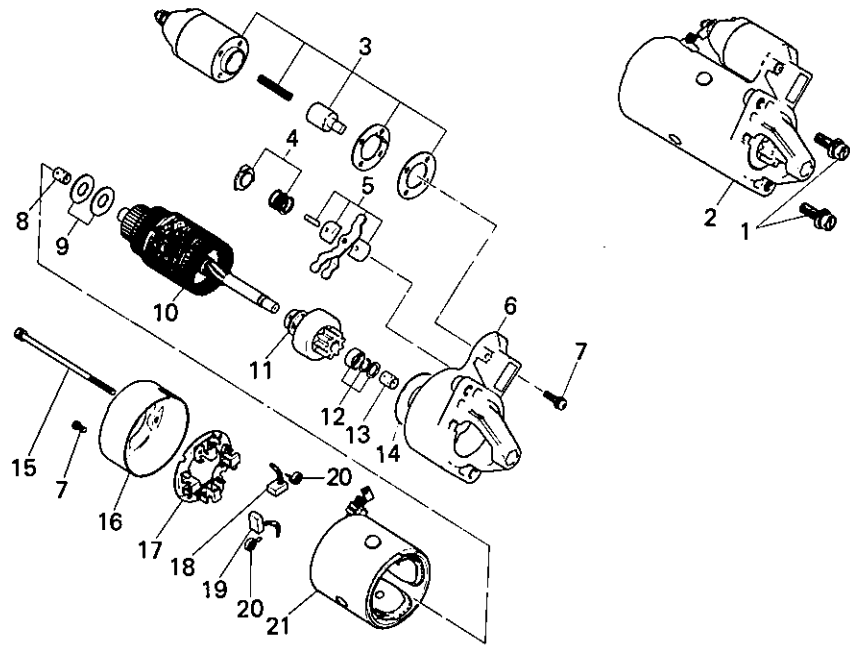
見出番号	部品番号	部品名称	個数	備考	小売価格
12-1	FR46867	エアクリーナ アセンブリ	1	見出番号 8~13を含む	
12-2	FR45943	チョークワイヤ ブラケット	1		
12-3	B090A06x060	ボルト	2		
12-4	ZZ70002J	ブリーザパイプ	1		
12-5	BG04254	ジョイント	1		
12-6	FR49536	インレットエルボ アセンブリ	1	見出番号 5を含む	
12-7	FR46843	パッキン	1		
12-8	FR46867xx005	ウィングナット	1		
12-9	W220R06	スプリングワッシャー	1		
12-10	W200H06	ワッシャー	1		
12-11	FR46867xx002	エアクリーナカバー アセンブリ	1		
12-12	FR46867xx003	エレメント アセンブリ	1		
12-13	FR46867xx004	オイルパンパイプ アセンブリ	1		

# 《13》 マフラシステム



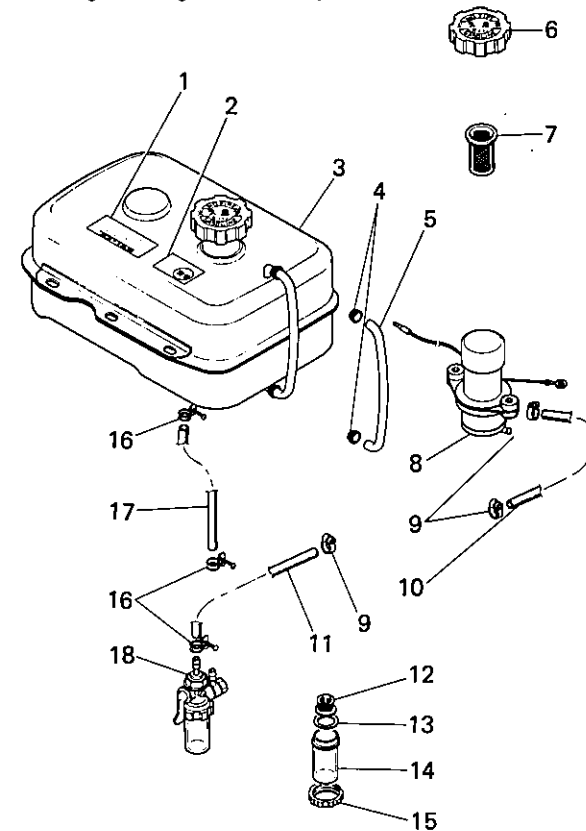
見出番号	部品番号	部品名称	個数	備考	小売価格
13-1	B011A06x010	ボルト	18		
13-2	W200H06	ワッシャー	18		
13-3	FA41586	マフラカバー	1		
13-4	FA41585	マフラ	1		
13-5	FA41589	マフラブラケット	1		
13-6	B090A08x016	ボルト	2		
13-7	B070A08x020	ボルト	2		
13-8	FA41626	マフラカバー	1		
13-9	FR49636	マフラカバー	1		
13-10	FR49320	アウトレットパイプ	1		
13-11	FR49321	クランプ	1		
13-12	B090A08x012	ボルト	2		
13-13	FA41588	エキゾストパイプカバー	1		
13-14	FR46785	エキゾストパイプガスケット	2		
13-15	B172B12x025	スタッドボルト	2		
13-16	NO22A12	ナット	4		
13-17	FR49381	ロックワッシャー	2		
13-18	FR46836	エキゾストパイプアセンブリ	1	見出番号15を含む	
13-19	B751A06x020	ボルト	1		
13-20	FR48976	ロックワッシャー	2		

### 《14》スタータシステム



見出番号	部品番号	部品名称	個数	備考	小売価格
14-1	B070A10x030	ボルト	2		
14-2	FA41606	スタータ アセンブリ <small>エンジン No.350X前</small>	1	見出番号 3~21を含む	
14-3	FR45205xx103	スイッチ アセンブリ	1	M371X00272	
14-4	FR48566xx103	スプリング セット	1	M389X10871	
14-5	FR52450xx101	レバー アセンブリ	1	M863D03171	
14-6	FA41606xx104	フロント ブラケット アセンブリ	1	M641X07271	
14-7	FR48566xx120	スクリュー セット	1	M414X00471	
14-8	FR48566xx119	リヤ スリーブ ベアリング	1	M409D32201	
14-9	FR48566xx111	ワッシャ セット	1	M900X00171	
14-10	FR56913xx110	アマチュア アセンブリ	1	M106T19671	
14-11	FR56913xx108	クラッチ	1	M191T38271	
14-12	FR45205xx106	ストッパーセット	1	M385X00272	
14-13	FR48566xx106	フロント スリーブ ベアリング	1	M410D12171	
14-14	FR52450xx106	プレート	1	M666D10201	
14-15	FR52450xx109	ボルト	2	M981D73201	
14-16	FR52450xx117	リヤ ブラケット アセンブリ	1	M642B13871	
14-17	FR52450xx114	ブラシホルダー アセンブリ	1	M649X03171	
14-18	FR48566xx114	ブラシ	2	M648C13770	
14-19	FR48566xx117	ブラシ	1	M648C12170	
14-20	FR48566xx116	ブラシ スプリング	3	M391C00101	
14-21	FA41606xx111	ヨーク アセンブリ	1	M800X39971	
14-22	FA41705	スタータ アセンブリ <small>エンジン No.351以後</small>			

### 《15》フュエルタンクシステム

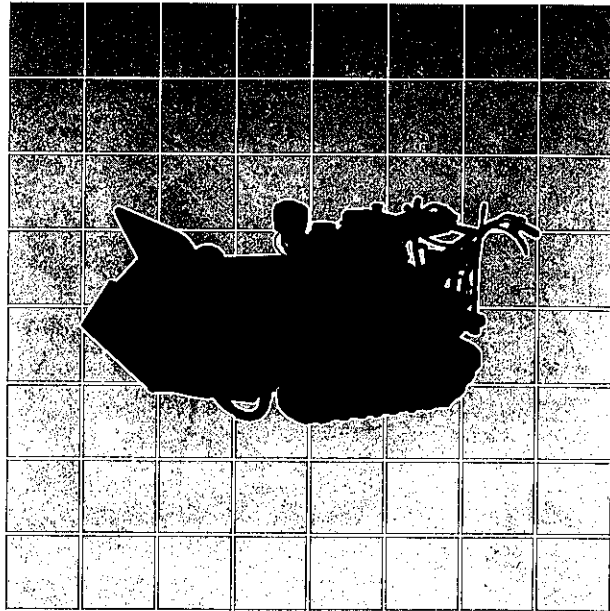


見出番号	部品番号	部品名称	個数	備考	小売価格
15-1	FR50287	コウション プレート	1		
15-2	FR42947	ラベル	1		
15-3	FR45913G	フュエル タンク アセンブリ	1	見出番号 4~7を含む	
15-4	FR42227	クリップ	2		
15-5	P002W45x205	ビニール チューブ	1		
15-6	FR56333	タンク キャップ アセンブリ	1		
15-7	FR44820	フィルター	1		
15-8	FR49448	フュエル ポンプ	1		
15-9	V400W12	クランプ	3		
15-10	P050Y06A120	フュエル バイブ	1		
15-11	P050Y06x250	フュエル バイブ	1		
15-12	FR50526xx010	フィルター	1		
15-13	FR50526xx011	パッキン	1		
15-14	FR50526Ax007	カップ	1		
15-15	FR50526xx015	リング ナット	1		
15-16	FR53080C	クランプ	3		
15-17	P050Y06x110	フュエル バイブ	1		
15-18	FR50526A	フュエル ストレーナ	1	見出番号12~15を含む	

001-0.111

=MEMO=

GILSOLE



株式会社 共栄社

愛知県豊川市美幸町1-26 TEL.(05338)4-1221(代)