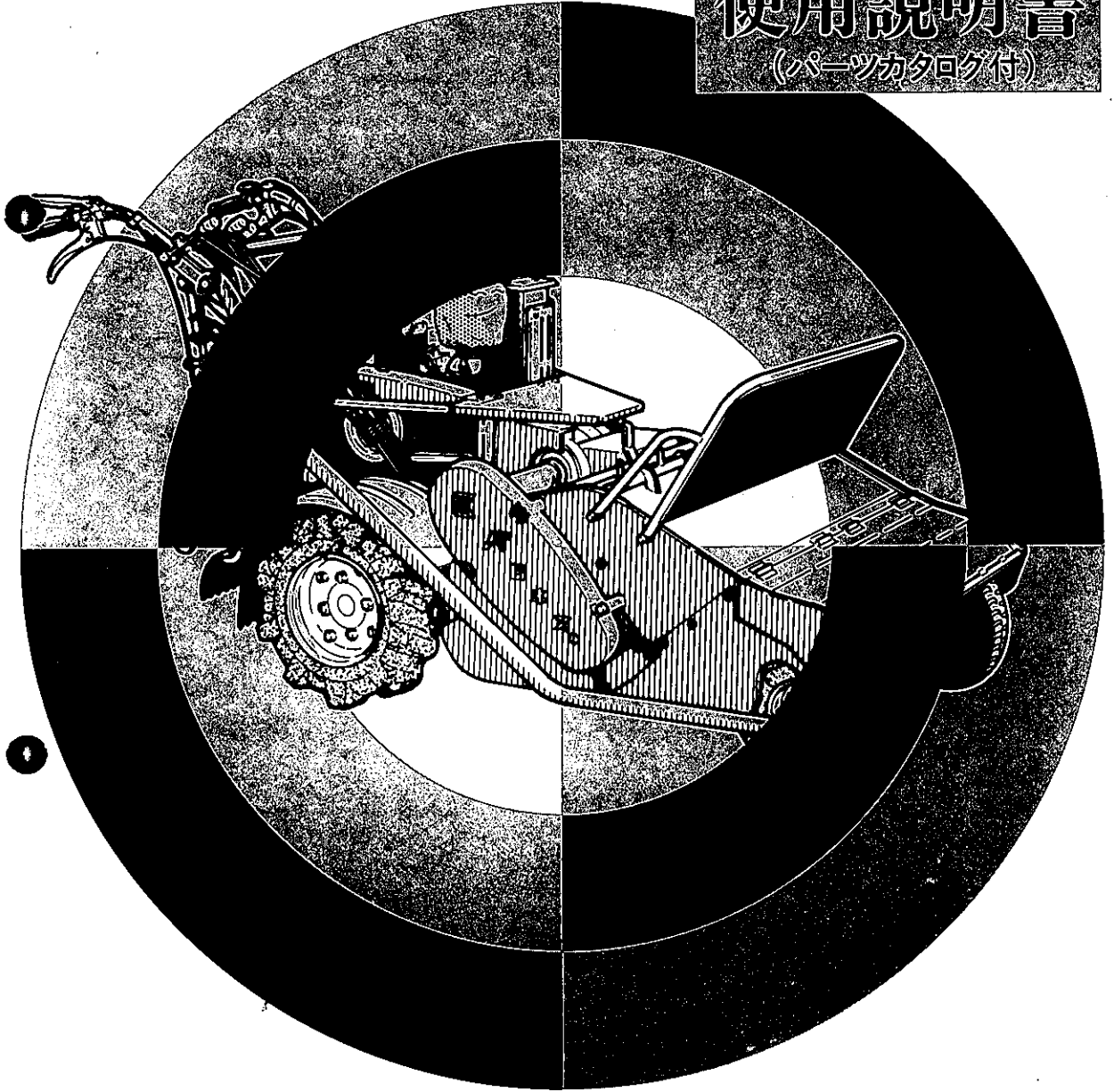


バロネス草刈機 HMD-91

ハンマーナイフモーター

使用説明書

(パーツカタログ付)



株式会社 共栄社

目次

ごあいさつ	1
仕様	2
特徴	2
HMD-91メイキG1200L-E-01配線図	3
エンジン始動運転順序	3
チェンジレバー及びテンション切りレバーの位置及び速度	4
1. 使用前の点検	5
2. 各部の締付及びワイヤーの点検	5
3. 取扱い使用について	5
4. ハンマーナイフについて	7
5. ベルト調節について	8
6. 傾斜地作業について	8
7. エンジンについて	9
8. サルキー使用について	10
9. 使用上の注意事項	11
10. 安全作業について	12
HMD-91パーツカタログ	
〈A〉ミッション部	13
〈B〉オートクラッチ部	17
〈C〉フレーム部	20
〈D〉ハンドル部	22
〈E〉チェンジ・ブレーキ部	24
〈F〉テンション部	26
〈G〉ナイフ部	28
〈H〉エンジン部	30
〈I〉カバー部	33
〈J〉サルキー部(特別注文品)	36
〈K〉傾斜サルキー部(特別注文品)	39
〈L〉サルキー日除部(特別注文品)	42

メイキエンジンG1200L-E-01カタログ

1. クランクケースシステム	43
2. シリンダ、シリンダヘッドシステム	44
3. クランクシャフト、バランスシャフトシステム	45
4. カムギヤシャフトシステム	46
5. ピストン、コネクティングロッドシステム	47
6. ベアリングケースシステム	48
7. ラブリケーティングシステム	49
8. フライホイールマグネットシステム	50
9. カウリングシステム	51
10. ガバナシステム	52
11. キャブレターシステム	53
12. エアクリーナシステム	54
13. マフラスystem	55
14. スタータシステム	56
15. フュエルタンクシステム	57

御注意

本機の御問合せの節は形式が順次変っている場合がありますので、機械番号を併せて御通知下さるよう御願ひ致します。

尚本書記載事項は、予告なしに変更することがあります。

バロネス草刈機

HMD-91

ハンマーナイフモアー

仕様

ごあいさつ

この度は、バロネスハンマーナイフモアーHMD-91型を御購入頂き厚く御礼申し上げます。

弊社は草刈機、芝刈機のトップメーカーとして各機種の研究開発に努力致しております。本機ハンマーナイフモアーは従来の草刈機と比較し、性能も抜群で故障、危険も少ない優秀製品と自信を以って発売しました。革新的な新構想の草刈機であります。

尚本機は balancer 付き12馬力のエンジンを搭載していますので振動が低く用途に於いても刈幅91cmの大型機で国土開発のため雑草、灌木の密生した原野の草刈り、重要河川の堤防、主要道路、その他公共施設に又、ゴルフ場、飛行場、グランド等大面積の草刈りに高性能を発揮し、充分酷使に耐える様設計、製作されております。汎用性のある草刈機でございますので何卒御愛用の程御願ひ申し上げます。

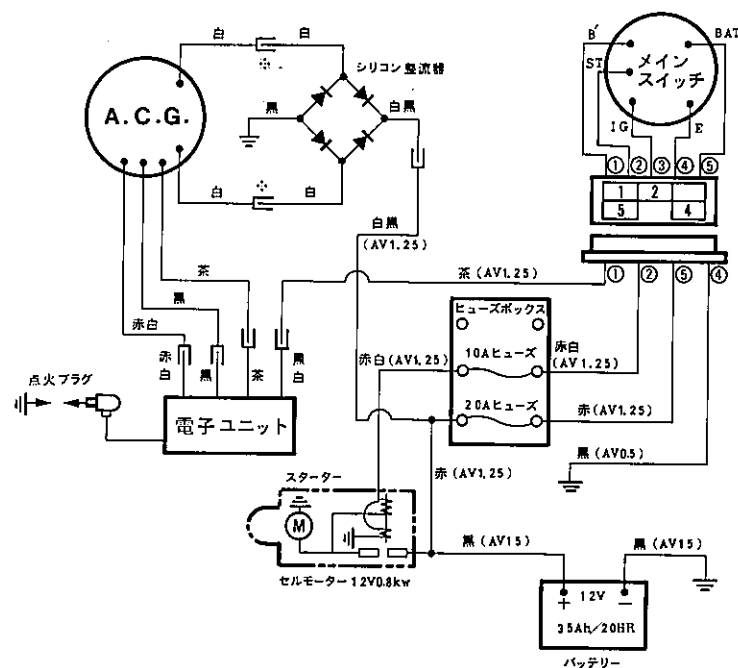
また作業をされる場合、本機は刃物を高速回転させますので、使用説明書をよく読んで安全作業をされる様御願ひ申し上げます。

名 称	HMD-91 ハンマーナイフモアー		
標 準 寸 法	全長214cm×全幅110cm×全高95cm		
エ ン ジ ン	メイキG1200L-E-01、510cc、9PS/1700r.p.m、最大出力12PS、ガソリン		
ゴ ム 車 輪	前輪 3.50-5 後輪4.00-8 ラグ付ダブル車輪		
変 速	前進 4段 後進 2段 (ダブルテンション方式)		
速 度	前進 第1速	2.0km/h	第2速 3.6km/h
	第3速	5.9km/h	第4速 10.3km/h
	後進 第1速	1.6km/h	第2速 2.7km/h
V ベ ル ト (ゴールド)	ミッション用	LB-44 2本	
	ナイフ用	LB-43 2本	LB-54 2本
ナ イ フ	刃数 80枚		
刈 高	3cm~13cm (左右ネジ調節)		
刈 幅	91cm		
能 率 (刈幅×作業速度×0.7)	第1速	13アール/h	第2速 23アール/h
	第3速	37アール/h	第4速 65アール/h
ク ラ ッ チ	ベルトテンション式		
ミ ッ シ ョ ン	オールギヤー方式、オートクラッチ及び内面拡張式ブレーキ付		
使 用 場 所	河川の堤防、ゴルフ場、飛行場、グランド等		
乾 燥 重 量	330kg		

特 徴

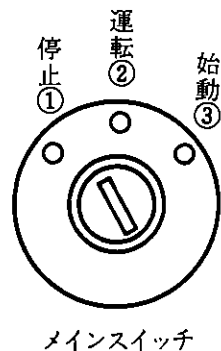
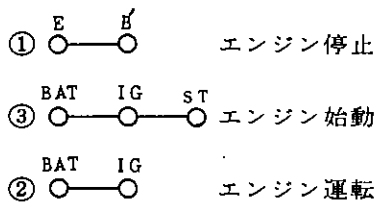
1. 本機は業務用としても充分酷使に耐え得るように製造された刈幅91cm、最大出力12馬力の大型草刈機で、ゴルフ場、河川の堤防、飛行場、グランド、果樹園等大面積の草刈りに最適です。
2. 車輪駆動の自走式で重心が低く安定が良い。傾斜地の登坂力も操向装置にオートクラッチ方式を採用してあるので、労力を要せず、能率的な作業が出来ます。
3. ナイフがフリー構造に取付けられているので、石、その他の障害物に当たっても直接の衝撃が少なく、ナイフの折損が殆んど有りません。
4. ナイフは熱処理を施した特殊強靱鋼で、良く切れ、耐久力が有り、ナイフ軸の左右入れ換えによって両面使用出来ます。尚、ナイフ一枚一枚の取付はピン一本で取り付けてありますので、取換えは簡単です。
5. エンジンは、セルモーター付で、始動が容易で且つ強制潤滑方式の採用に依り抜群の傾斜性を発揮します。また、Balancer付の為振動が軽減されました。
6. 作業速度は前進4段、後進2段有り、地形、雑草等の状況に応じ、適当な速度がとれます。尚、別部品として乗用装置(サルキー)を装着出来、楽に能率の良い作業が出来ます。

HMD-91



エンジン始動運転順序

メインスイッチ回路



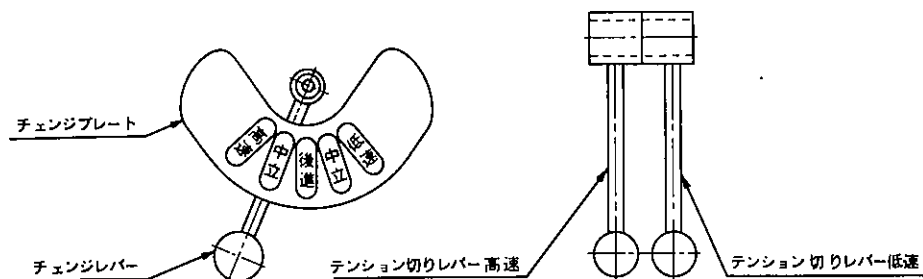
A) セルモーターで始動する場合

1. スイッチキーを①の停止位置に挿入
2. キーを③の始動位置にてエンジン始動する。
(気温に応じてチョークを使用する)
3. エンジン始動後は②の運転位置にて使用する。
4. セルモーターは連続5秒以上回さないで一度で始動しないときは5~10秒休んだのち再びスイッチを入れて下さい。

B) ロープにて始動する場合

1. ②の運転位置にキーを廻し始動ロープにて始動する。
2. バッテリーを本機より取り外した場合は必ず
※シリコン結線を取りはずして下さい。

チェンジレバー及びテンション切りレバーの位置及び速度



チェンジレバーの位置	テンション切りレバーの位置	変速	速度
低速	低速	前進 第1速	2.0km/h (0.55m/sec)
	高速	第2速	3.6km/h (1.00m/sec)
高速	低速	第3速	5.9km/h (1.64m/sec)
	高速	第4速	10.3km/h (2.86m/sec)
後進	低速	後進 第1速	1.6km/h (0.44m/sec)
	高速	第2速	2.7km/h (0.75m/sec)

1. 使用前の点検

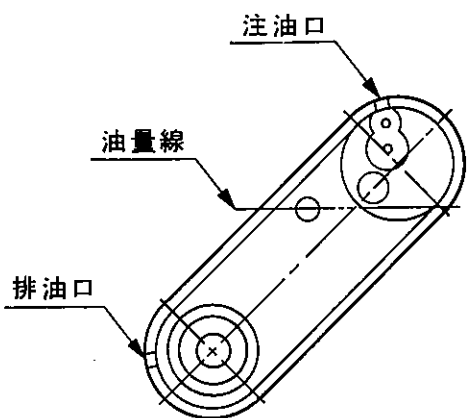
各部の注油

- ①オイルが規定量入っているか。
- ②オイルが使い古されていないか。
- ③各部の摩擦部分の注油

A. ミッションの注油

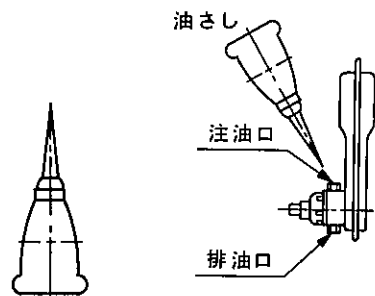
油の量はミッション側面左側に油量線がありますから、常に油量線までオイルが入っている様にして下さい。

オイルの量は約1ℓ入ります。オイルは自動車用ギヤーオイル80番又は90番が入っておりますから第一回目は、使用50時間後に全量取替えて下さい。其の後は300時間ごとに取替えて下さい。注油口は前進に向かって左側上に有り、排油口は下部にあります。



B. サイドクラッチの注油

サイドクラッチ部の注油は100時間毎に古油を捨ててから油さしにてその約1/2位の量を入れて下さい。(オイル量約0.15ℓ)



C. 各部の摩擦する部分の注油

ワイヤーの出入口各部の接続部等に常に錆びない様に注油して下さい。

2. 各部の締付及びワイヤーの点検

各部にボルト止めが多く使われておりますから初めのうちは使用しますとボルト、ナット等の緩みが出る場合がありますから締めなおして下さい。

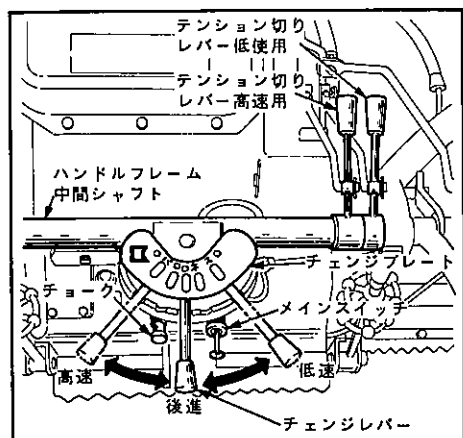
又ワイヤーが新しい時ほど伸びがありワイヤーの伸びすぎでクラッチの切れない場合がありますからネジにて調整して下さい。

3. 取扱い使用に付いて

A. チェンジレバー

チェンジレバーはハンドルの中央に取付けてありレバーを右側にすれば低速、左側にすれば高速、中央に於てバックとなっております。

注) チェンジレバーは運転中に切替えない事。



B. テンション切りレバー

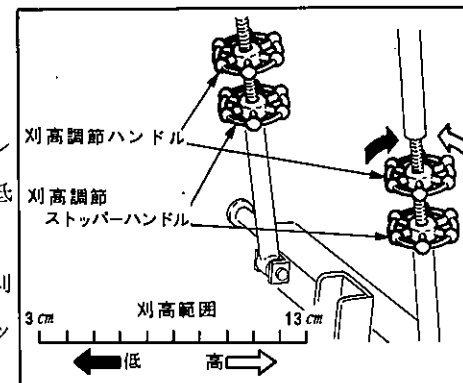
テンション切りレバーはハンドルの右側に取付けてあり右側が低速、左側が高速になっております。

注) 低速、高速、同時に入れない事。

C. 刈高調節

刈高調節はハンドル下部左右にある刈高調節ストッパーハンドルをゆるめ、刈高調節ハンドルを右廻しにすれば刈高が低く、左廻しにすれば高くなります。

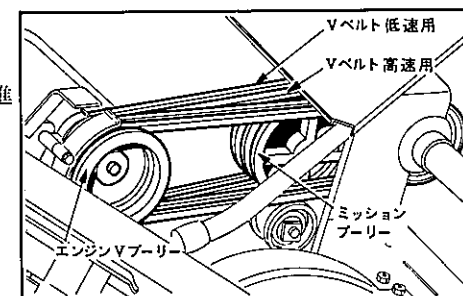
刈高調節範囲は3cm-13cmになって居りますから、適当な刈高に調節し左右を合せ、刈高調節ストッパーハンドルでロックして使用して下さい。



D. 作業速度

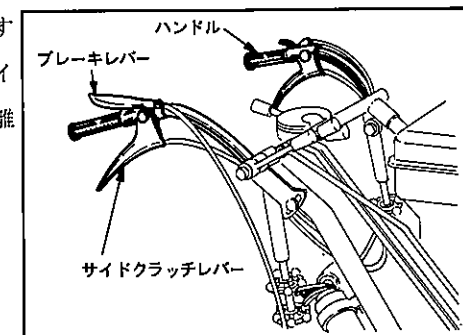
作業速度はダブルテンション方式を使用し、前進4段、後進2段の変速が出来ます。

地形雑草の状況に応じ適当な速度を使用して下さい。



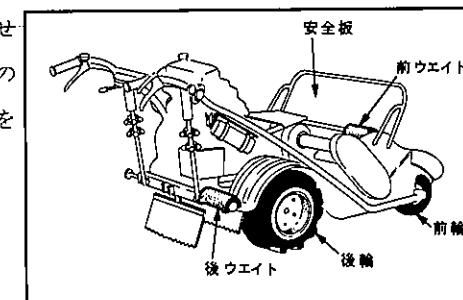
E. 操向クラッチ

旋回時に於けるクラッチ操作は4輪固定方式になっておりますので前輪をうかしぎみにして、旋回しようとする方向のサイドクラッチレバーを握れば容易に旋回し、クラッチレバーを離せば直ちに、前進、又は後進します。



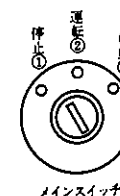
F. バランスウェイト

バランスウェイトは本機の前部、後部に使用条件に応じ載せられる構造になっており、本機のバランスの関係で平坦地の場合後部バランス台に2個、傾斜地の場合前部に2-3個を載せ使用して下さい。



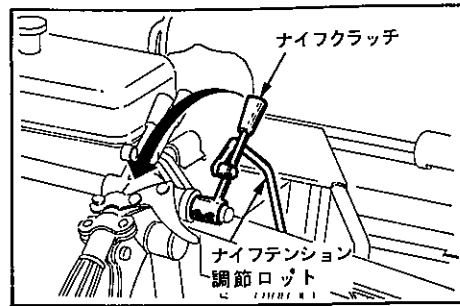
G. エンジン運転

メインスイッチ①の停止位置にキーを挿入し、③の始動位置でエンジンを始動する。エンジン始動後②の運転位置にて使用する。



H. ナイフクラッチ

ナイフクラッチは、草刈作業直前に入れ、草刈り作業以外の時は必ず切っておいて下さい。尚、ナイフ軸回転に於いて遠心力にてナイフ軸が廻るのでナイフクラッチはナイフ軸の回転が正常に廻るまで半クラッチを使用して一度に急なクラッチを入れない様にして下さい。

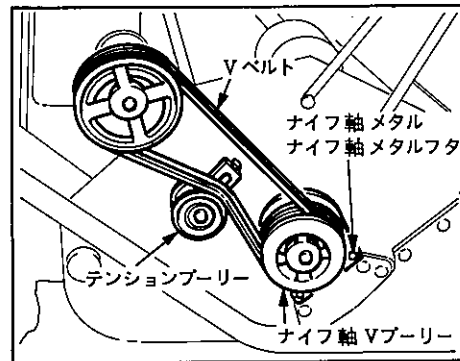


4. ハンマーナイフについて

ハンマーナイフは、バランスがくずれると、高速回転する為に振動が生まれて非常に危険になりますから呉々も注意して下さい。

A. ナイフの取付け、取外し

ナイフの取外しは、ナイフ軸共取外す場合、ナイフ軸カバー、Vベルト及びナイフ軸Vプーリーをはずし左右ナイフ軸メタルを取り外せば其のまま下に外れます。尚1枚1枚取り外す場合ナイフ軸ナイフ取付けヒッチ部にナイフ取付ピン、ナイフ取付用カラー及び、スプリングピンにて簡単に取付け、取外しが出来ます。



B. ナイフ両面使用

ナイフは両面刃が付けてあり、片面消耗した場合、Aの軸共取外す要領にて一応取外し、ナイフ軸メタルをつけたまま、左右入れ換へベアリングの位置を調節し取付ければ簡単に両面使用の状態になります。

C. ナイフの交換

最初弊社出荷の際ナイフ軸（ナイフ取付け済み）のバランスをとってあるので、刃一枚一枚の重量の揃っているものを全数交換か若しくは左右を相対的に交換を行わないとバランスがくずれ、振動の出ることがあります。高速回転しますので必ずバランスには留意して、ナイフの交換を行なって下さい。

D. ナイフの研磨

ナイフは両面共に消耗した場合、刃一枚一枚の重量が出来るだけ揃う様に注意して研磨して下さい。

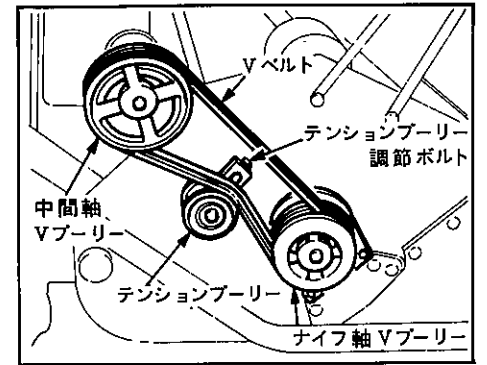
ハンマーナイフは、バランスが悪いと振動が出て、機械がこわれますから呉々も注意して下さい。

5. ベルト調節について

A. ナイフ関係

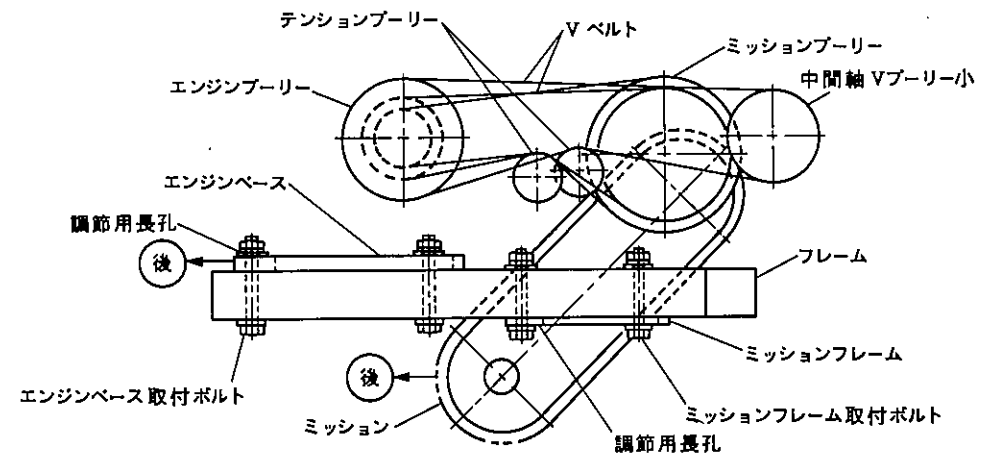
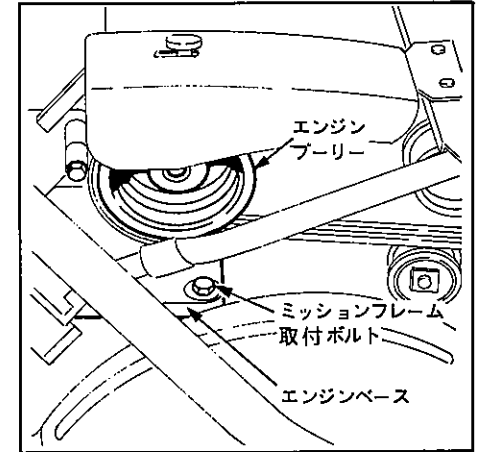
中間軸Vプーリー大とナイフ軸Vプーリーにかけてあるベルトの調節は、ナイフ軸カバーを取り、テンションプーリー調節ボルトにて調節します。

中間軸Vプーリー小とエンジンプーリーにかけてあるベルトの調節は、ナイフ調節ロットにて、微動調節し、大きくはエンジンベースを後にさげて行ないます。



B. ミッション関係

ミッションプーリーとエンジンプーリーにかけてあるベルトの調節はテンション調節ロットにて微動調節し、大きくはエンジンベース及びミッションフレームに依りおこないます。



6. 傾斜地作業について

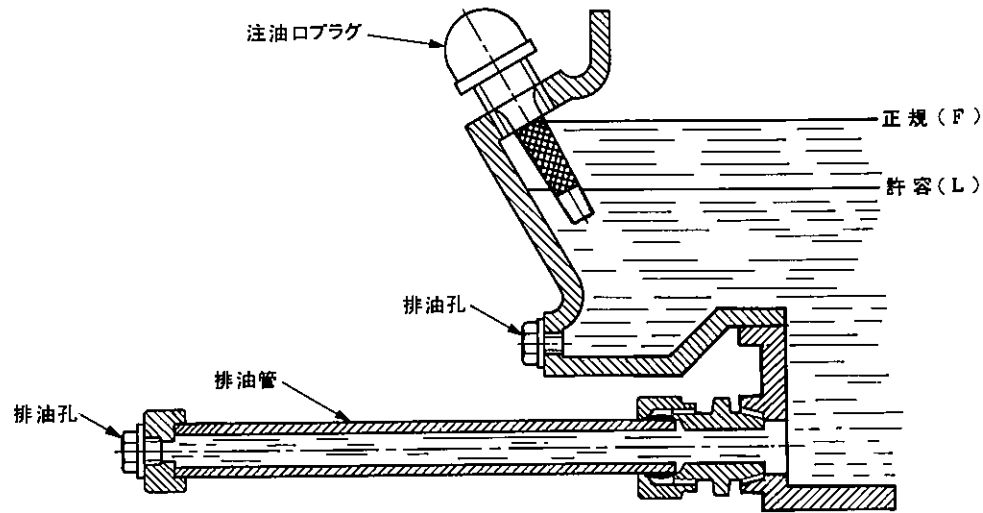
A. 傾斜地作業

傾斜地での作業は、本機のバランスウェイトを前部に取付けて斜面の一番下方から等高線に沿って作業を行ない漸時上方へと移向する。旋回は傾斜面上側のサイドクラッチを握り旋回する。

B. 傾斜地でのエンジン取扱注意事項

傾斜地での御使用の際は下記事項を必ず守って下さい。

①エンジンオイル及びクリーナーオイルはエンジンを水平にして規定量一ぱいまで入れて下さい。



②注油口プラグ及びエアークリーナーの許容レベル線は平坦地で使用する際の油面を基準としているので特に傾斜地（25度以上）で使用する時の油面は3時間毎に点検し、規定量まで補給してください。オイルの交換時期は別記参照願います。

③タンク内の燃料は少なくならないようにいつも充分補給して下さい。

C. 急傾斜地作業注意事項

傾斜角度25度以上の傾斜地で作業を行なう場合は、下記事項を必ず守って下さい。

①安全作業を行なう為、作業者はスパイク靴等を使用して、足場を確保すると共に機機下側での作業を少なくして下さい。

②作業方法は傾斜地を等高線刈りで行ない、上方へと移向します。また旋回は傾斜角度のゆるい所で行なって下さい。

③エンジン及びエアークリーナーのオイルは3時間毎に点検、補給して、エンジンを焼付、摩耗からまもって下さい。

④機械の横転角度は45度で有り、35度以上の急傾斜地での作業は横転の危険が非常に高いので、使用しないで下さい。（エンジンの連続運転傾斜角度は35度以下です）

7. エンジンについて

A. エンジン燃料は自動車用無鉛ガソリンを使用して下さい。

B. 本機は振動、傾斜、埃等使用条件が苛酷な為にエンジンオイルの交換は、最初5時間使用して全量交換し、次の5時間目には減った分を補給し、10時間で全量交換する。其の後は5時間毎に点検補給を続けながら25時間毎に全量交換する。ほこりの多い場所で使用する場合は、更に短い時間で交換して下さい。

通常SAE30番、寒冷時20番、SD級の良質オイルを使用し、交換の際は、エンジン停止直後、エンジンがまだ暖かいうちに交換し、エンジンを水平にして注油口元一ぱいまでオイルを入れて下さい。エアークリーナーには油量線までオイルを入れ、クリーナカバーの布袋をかぶせて置いて下さい。クリーナーオイルは常時点検し、よごれたら新しく取り換えて下さい。オイル不足はエンジンを使用不能にします。呉々も注意して下さい。

C. 草埃が始動ブリーカバー、シリンダーヘッドカバー及びシリンダーカウリングの間につまると空冷エンジンですのでエンジン過熱の原因となりますから注意して取りのぞいて下さい。

D. 機械使用5時間位で一度エンジンのシリンダーヘッド締付ボルトに弛みがないか確認し、増し締めを行なって下さい。シリンダーヘッド締付ボルトに弛みが出ますとガスケットが吹き抜けますので前記増し締めを行なって下さい。締付トルクの規格はトルクレンチで2.5kgmです。

E. オイルポンプはトロコイドギヤ式でカムギヤにより駆動され、油槽上面のコシ網を通ったオイルはポンプによって吸入され、吐出口よりクランクケースに取付けてあるオイルパイプに圧送されます。

圧送されたオイルはシリンダー下側壁面に吹きつけられ、飛沫になって各摺動部にゆきわたりますが汚損したオイルで運転するとコシ網に不純物が不着してオイルの循環が悪くなり事故発生の要因となりますのでオイル交換を定期的に必ず行なって下さい。

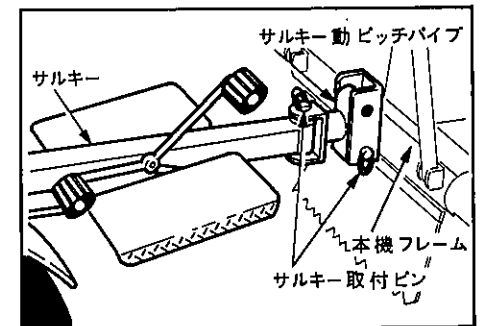
8. サルキー使用について(特別注文品)

サルキー（乗用装置）は、ブレーキ及び工具箱付で座席後部に、燃料用18ℓ缶2個まで積める標準型と、傾斜地での乗用作業に使用する傾斜サルキーの2種類があります。使用については、平坦地に於ける乗用草刈り、作業場所までの運搬及び傾斜地での乗用草刈りの3種類がありますが、本機に取付ける方法が異なります。

A. 乗用草刈り作業の場合の装着方法

図参照

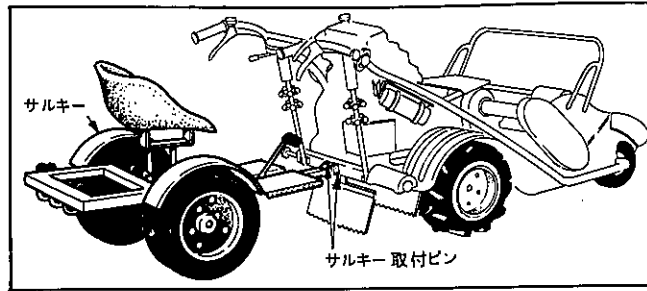
標準型サルキーには日除けを取付ける事も出来ます。



B. 運搬作業の場合の装着方式

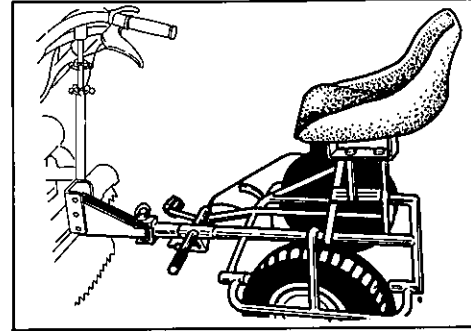
図参照

この場合前輪を浮かして使用しますので本機の刈高調節を低く調節するとより前輪が浮きます。



C. 傾斜地乗用草刈り作業の場合の装着方法

図参照



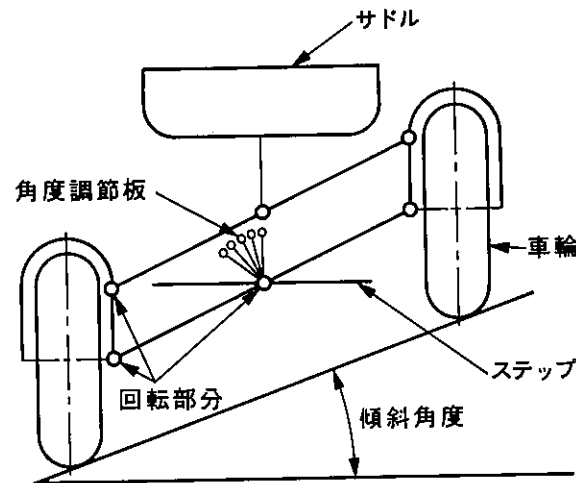
注) 乗用にて公道運搬の場合、小型特殊免許又は軽免許以上の免許が必要です。

D. 傾斜サルキー使用方法

傾斜サルキーは右図に示す様な構造で法面を等高線に沿って使用する際運転者及びサルキー車輪が法面に対して垂直になります。傾斜角度の調節は水平及び左右10度、20度の5段階有り、運転者が乗ったまま傾斜に合わせて調節することが出来ます。

運転者が前に重心を移動すると、草刈機本機の前車輪が浮き、施回し易くなり、後に重心をかけると草刈機本機前部にウェイトを乗せた状態になり、密集した草、長い草等で前が浮くのを防止出来ます。

尚、傾斜を乗って使用する場合、施回の際は降りて施回して下さい。



傾斜サルキー前断面図

9. 使用上の注意事項

- 前方には石等が飛散する事があるので、人・車等ないのを確認し、安全第一に作業をして下さい。
- ナイフ回転中には、高速回転し危険ですので、フレームカバーの中へ手、足は勿論何も入れないで下さい。
- 石、針金、棒切れ等障害物は、ナイフ損傷の原因になるので取り除いてから使用して下さい。

D. 使用中ナイフ軸に針金、ビニール等が巻きついた場合、ナイフ軸で異常音が出てすぐ判りますので直ちにエンジンを停止し、ナイフ軸の回転が停止するのを確認して、巻きついた物を除去して下さい。

E. 使用中に石、その他の障害物にハンマーナイフが当たって万一折損した場合、其のままで使用するとナイフ軸のバランスが狂い、高速回転しますので、機械に振動が出て、機械がこわれるので必ずナイフを補充して使用して下さい。

F. 安全板及び安全カバーは、運転者の危険防止ですので、破損の場合は交換し、所定の位置に必ずつけて置いて下さい。

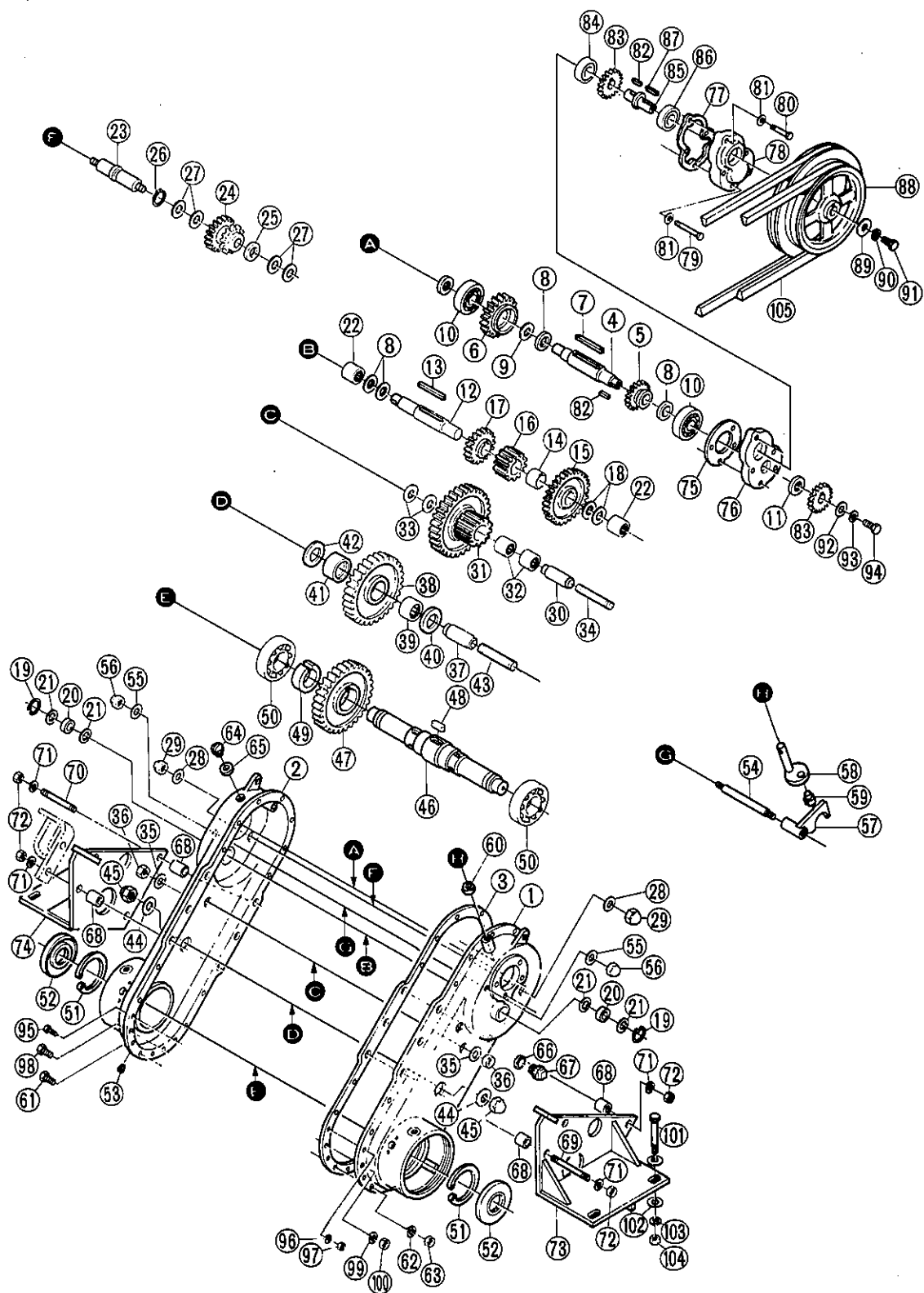
10. 安全作業について

草刈機は刃物を高速回転させる機械で、振動、傾斜、埃等使用条件が苛酷の上に、使用する場所、障害物、草の条件等いろいろありますから、使用者は機械の点検整備の徹底をはかり、機械操作の熟練に努め、自己の安全を図ると共に他人に危害を及ぼさない様、正しく機械を使って安全第一に作業される事をメーカーとして強く要望します。

尚、整備上の必要部品は安全確保の為に純正部品を使用する様御願ひします。

HMD-91 パーツカタログ

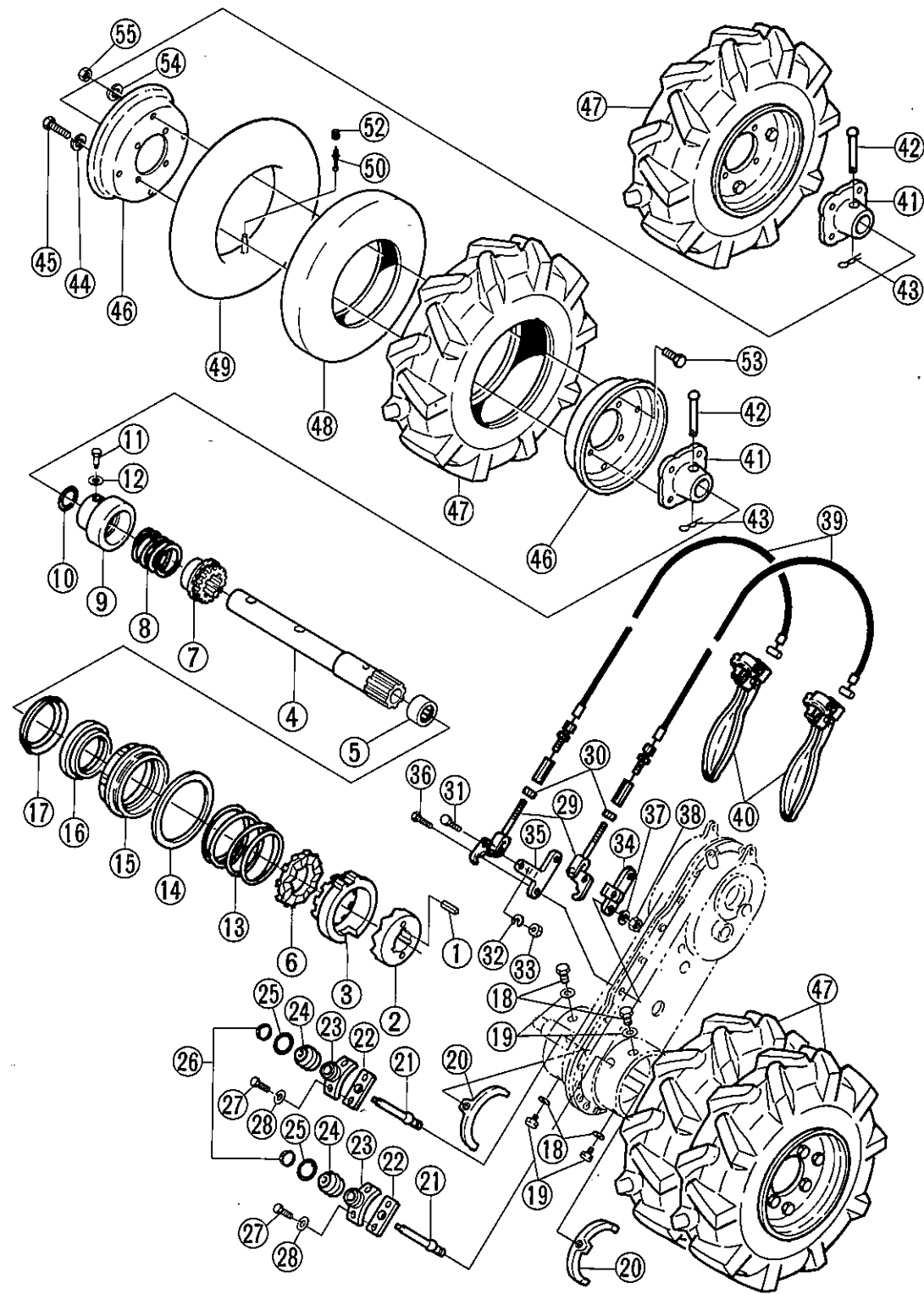
(A) HMD-91ミッション部



(A) ミッション部

カタログ番号	部品名称	個数	共用部品	規格	小売単価
A-1	右ミッションケース	1	HMB91 HMC91		
A-2	左ミッションケース	1	HMB91 HMC91		
A-3	ミッションケースバックギン	1	HMB91 HMC91		
A-4	第一軸	1	HMB91 HMC91		
A-5	第一軸17丁ギヤ	1	HMB91 HMC91		
A-6	第一軸31丁ギヤ	1	HMB91 HMC91		
A-7	第一軸キー	1	HMB91 HMC91	5 × 5 × 73	
A-8	第一軸ワッシャー	2	HMB91 HMC91	22d × 32D × 2 t	
A-9	第一軸1%ワッシャー	1	HMB91 HMC91	20d × 32D × 1 t	
A-10	第一軸ベアリング	2	HMB91 HMC91	18d × 47D × 14t	
A-11	第一軸オイルシール	2	HMB91 HMC91	18d × 28D × 4.5t	
A-12	第二軸	1	HMB91 HMC91		
A-13	第二軸ギヤキー	1	HMB91 HMC91	5 × 4.5 × 64.5	
A-14	第二軸19%カラー	1	HMB91 HMC91		
A-15	第二軸38丁ギヤ	1	HMB91 HMC91		
A-16	第二軸16丁ギヤ	1	HMB91 HMC91		
A-17	第二軸24丁ギヤ	1	HMB91 HMC91		
A-18	第二軸スラストワッシャー	^{SK52} _{ABP2}	HMB91 HMC91	18.05d × 32D × 1 t	
A-19	第二軸ストップリング	2	HMB91 HMC91	R-28	
A-20	第二軸オイルシール	2	HMB91 HMC91	18d × 28D × 4.5t	
A-21	第二軸ニードルワッシャー	4	HMB91 HMC91	18.1d × 27.9D × 1 t	
A-22	第二軸ニードルベアリング	2	HMB91 HMC91	18d × 28D × 19t	
A-23	バック軸	1	HMB91 HMC91		
A-24	バック19丁25丁ギヤ	1	HMB91 HMC91		
A-25	バック軸カラー	1	HMB91 HMC91		
A-26	バックストップリング	1	HMB91 HMC91	S-18	
A-27	バックスラストワッシャー	4	HMB91 HMC91	18d × 28D × 1 t	
A-28	バック軸締付座金	2	HMB91 HMC91	12.1d × 26D × 2.3t	
A-29	バック軸袋ナット	2	HMB91 HMC91	M12 P=1.25	
A-30	第三軸	1	HMB91 HMC91		
A-31	第三軸15丁51丁ギヤ	1	HMB91 HMC91		
A-32	第三軸ニードルベアリング	2	HMB91 HMC91	19.05d × 25.4D × 19.05t	
A-33	第三軸スラストワッシャー	^{SK51} _{ABP1}	HMB91 HMC91	19.05d × 32D × 1 t	
A-34	第三軸ボルト	1	HMB91 HMC91		
A-35	第三軸ボルトワッシャー	2	HMB91 HMC91	10.1d × 22D × 2.3t	
A-36	第三軸ナット	2	HMB91 HMC91	M10φ用	
A-37	第四軸	1	HMB91 HMC91		
A-38	第四軸48丁ギヤ	1	HMB91 HMC91		
A-39	第四軸ニードル	1	HMB91 HMC91	22.225d × 28.575D × 22.225t	
A-40	第四軸小カラー	1	HMB91 HMC91		
A-41	第四軸大カラー	1	HMB91 HMC91		
A-42	第四軸スラスト座金	1	HMB91 HMC91	22.3d × 42D × 1 t	
A-43	第四軸ボルト	1	HMB91 HMC91		
A-44	第四軸ワッシャー	2	HMB91 HMC91	12.1d × 26D × 2.3t	

(B) HMD-91オートクラッチ部



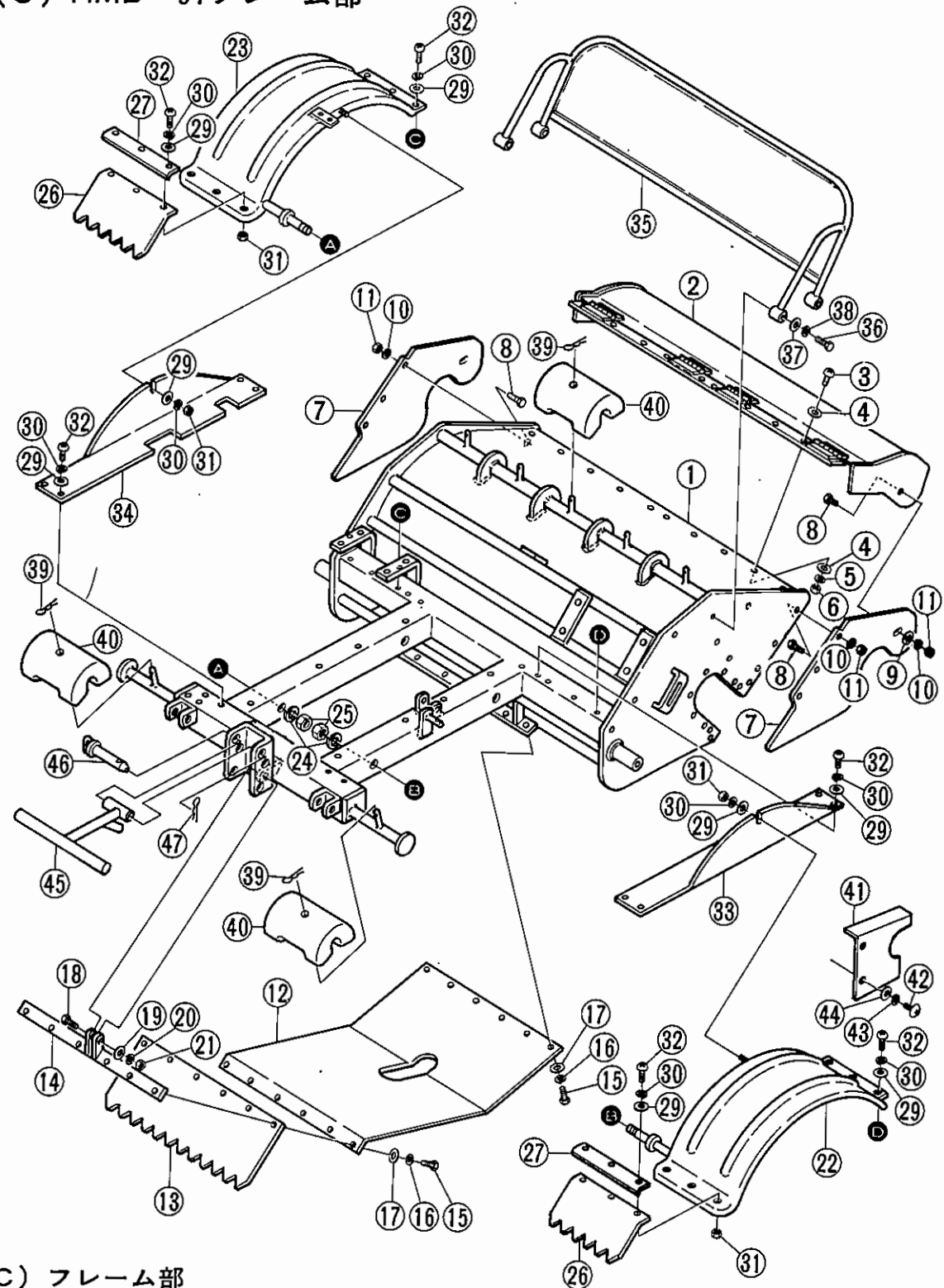
(B) オートクラッチ部

カタログ番号	部品名称	個数	共用部品	規格	小売単価
B-1	クラッチ爪キー	6	HMB91 HMC91	6×4×14	
B-2	カムクラッチ	2	HMB91 HMC91		
B-3	移動クラッチ	2	HMB91 HMC91		
B-4	スプライン車軸	2	HMB91 HMC91		
B-5	ニードルベアリング	2	HMB91 HMC91	23.813d×31D×16t	
B-6	フリーカム	2	HMB91 HMC91		
B-7	クラッチ爪大	2	HMB91 HMC91		
B-8	クラッチ押スプリング	2	HMB91 HMC91		
B-9	車軸カバー	2	HMB91 HMC91		
B-10	車軸カバーOリング	2	HMB91 HMC91		
B-11	車軸カバー止メボルト	4	HMB91 HMC91		
B-12	車軸カバー止メワッシャー	4	HMB91 HMC91	9.1d×14D×2t	
B-13	オートカムバネ	2	HMB91 HMC91		
B-14	クラッチカバーバックシン	2	HMB91 HMC91		
B-15	クラッチカバー	2	HMB91 HMC91		
B-16	80×105×19オイルシール	2	HMB91 HMC91	80d×105D×19t	
B-17	スラストシール	2	HMB91 HMC91	77.6d×100D×9t	
B-18	クラッチ注油ネジ	4	HMB91 HMC91	M10 P=1	
B-19	クラッチ注油バックシン	4	HMB91 HMC91		
B-20	クラッチ寄せ	2	HMB91 HMC91		
B-21	クラッチ寄せ軸	2	HMB91 HMC91		
B-22	クラッチ寄せ軸バックシン	2	HMB91 HMC91		
B-23	クラッチ寄せ軸受	2	HMB91 HMC91		
B-24	クラッチ寄せ軸ゴムカバー	2	HMB91 HMC91		
B-25	クラッチ寄せ軸カバースプリング大	2	HMB91 HMC91		
B-26	クラッチ寄せ軸カバースプリング小	2	HMB91 HMC91		
B-27	寄せ軸カバー止メボルト	4	HMB91 HMC91	M6×9.5	
B-28	寄せ軸カバー締付圧金	4	HMB91 HMC91	6.5d×13.5D×1	
B-29	クラッチワイヤー連結金	2	HMB91 HMC91		
B-30	ナット	2	HMB91 HMC91	M8φ用	
B-31	クラッチ移動締付ボルト	2	HMB91 HMC91	M8×21	
B-32	スプリング	2	HMB91 HMC91	M8φ用	
B-33	ナット	2	HMB91 HMC91	M8φ用	
B-34	移動金取付金具 右	1	HMB91 HMC91		
B-35	移動金取付金具 左	1	HMB91 HMC91		
B-36	移動取付金具締付ボルト	2	HMB91 HMC91	M6×27	
B-37	スプリング	2	HMB91 HMC91	M6φ用	
B-38	ナット	2	HMB91 HMC91	M6φ用	
B-39	クラッチワイヤー	2	HMB91 HMC91	ワイヤー番号-241	
B-40	クラッチレバー	2	HMB91 HMC91		
B-41	ホイール取付座	4	HMB91 HMC91		
B-42	車輪取付ピン	4	HMB91 HMC91		
B-43	グлмаピン 小	4	HMB91 HMC91		
B-44	スプリング	16	HMB91 HMC91	M10φ用	

(B) オートクラッチ部

カタログ番号	部 品 名 称	個数	共 用 部 品	規 格	小売単価
B-45	ホイール取付ボルト	16	HMB91:HMC91	M10×15	
B-46	ホイール	4組	HMB91:HMC91		
B-47	400-8タイヤ	左右各2	HMB91:HMC91		
B-48	パンク防止装置	4	HMB91:HMC91	400-8用	
B-49	チューブ	4	HMB91:HMC91	400-8用	
B-50	虫	4	HMB91:HMC91		
B-51					
B-52	虫カバー	4	HMB91:HMC91		
B-53	ホイール締付ボルト	16	HMB91:HMC91	M8×15	
B-54	スプリング	16	HMB91:HMC91	M8φ用	
B-55	ナット	16	HMB91:HMC91	M8φ用	

(C) HMD-91フレーム部



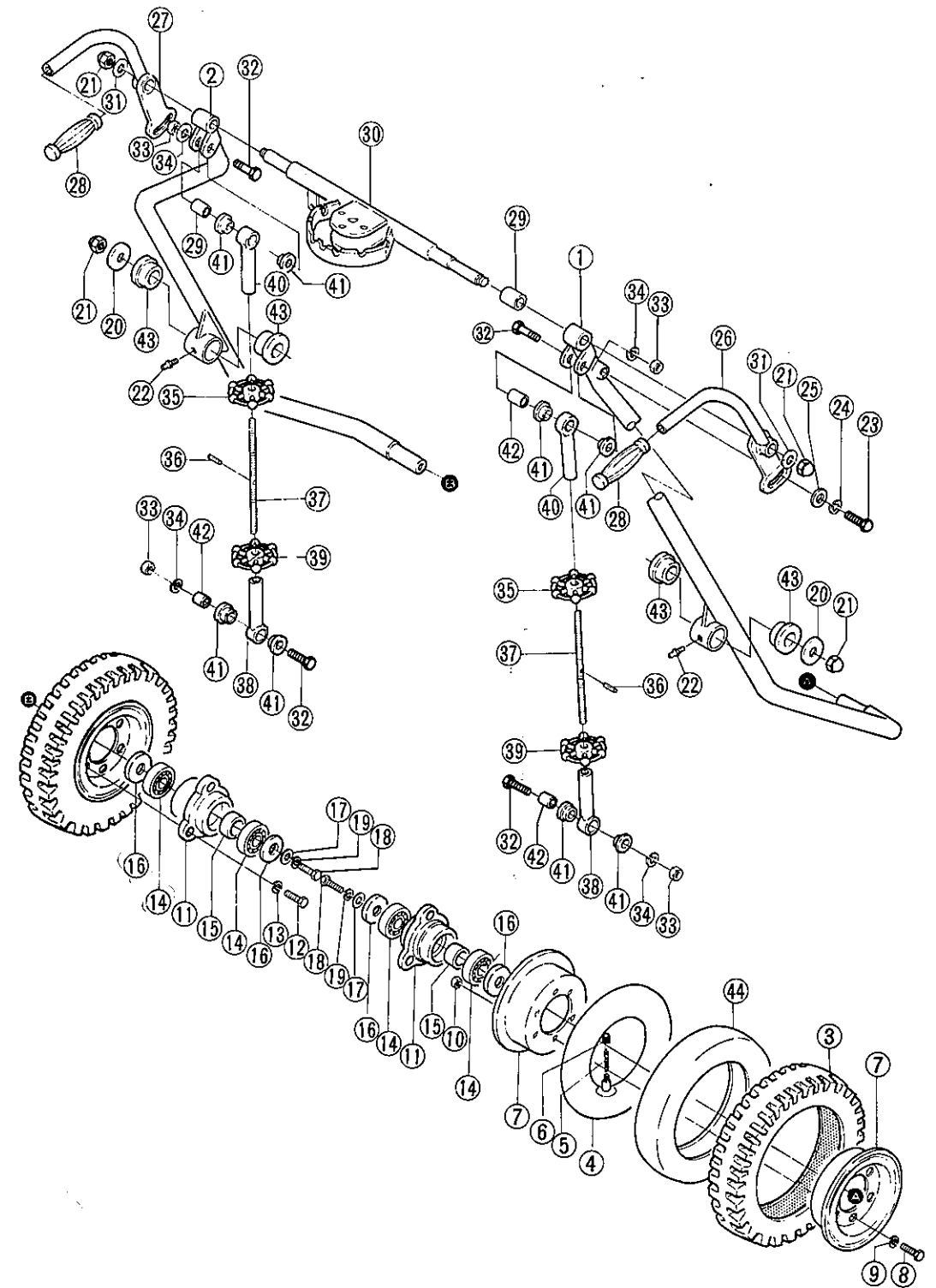
(C) フレーム部

カタログ番号	部 品 名 称	個数	共 用 部 品	規 格	小売単価
C-1	フレーム	1			
C-2	安全カバー	1	HMB91:HMC91		
C-3	⊕丸ビス	10	HMB91:HMC91	M6×20	

(C) フレーム部

カタログ番号	部 品 名 称	個数	共 用 部 品	規 格	小売単価
C-4	座金	20	HMB91:HMC91	M 6 φ用	
C-5	スプリング	10	HMB91:HMC91	M 6 φ用	
C-6	ナット	10	HMB91:HMC91	M 6 φ用	
C-7	安全カバー側板	2	HMB91:HMC91		
C-8	ボルト	8	HMB91:HMC91	M 8 ×20	
C-9	座金	2	HMB91:HMC91	M 8 φ用	
C-10	スプリング	8	HMB91:HMC91	M 8 φ用	
C-11	ナット	8	HMB91:HMC91	M 8 φ用	
C-12	防塵カバー	1	HMB91:HMC91		
C-13	防塵カバーエプロン	1	HMB91:HMC91		
C-14	防塵カバー後部取付板	1	HMB91:HMC91		
C-15	ボルト	12	HMB91:HMC91	M 6 ×10	
C-16	スプリング	12	HMB91:HMC91	M 6 φ用	
C-17	座金	12	HMB91:HMC91	M 6 φ用	
C-18	防塵カバー取付ボルト	1	HMB91:HMC91	M 8 ×25	
C-19	座金	1	HMB91:HMC91	M 8 φ用	
C-20	スプリング	1	HMB91:HMC91	M 8 φ用	
C-21	ナット	1	HMB91:HMC91	M 8 φ用	
C-22	後車輪カバー 右	1	HMB91:HMC91		
C-23	後車輪カバー 左	1			
C-24	スプリング	2	HMB91:HMC91	M 14 φ用	
C-25	ナット	2	HMB91:HMC91	M 14 P=1.5	
C-26	車輪カバーエプロン	2	HMB91:HMC91		
C-27	車輪エプロン押エ金	2	HMB91:HMC91		
C-28	⊕丸ビス	6	HMB91:HMC91	M 6 ×15	
C-29	座金	22	HMB91:HMC91	M 6 φ用	
C-30	スプリング	22	HMB91:HMC91	M 6 φ用	
C-31	ナット	8	HMB91:HMC91	M 6 φ用	
C-32	⊕丸ビス	14	HMB91:HMC91	M 6 ×10	
C-33	後車輪カバー側板 右	1	HMB91:HMC91		
C-34	後車輪カバー側板 左	1	HMB91:HMC91		
C-35	安全板	1	HMB91:HMC91		
C-36	安全板枠取付ボルト	4	HMB91:HMC91	M 8 ×30	
C-37	座金	4	HMB91:HMC91	M 8 φ用	
C-38	スプリング	4	HMB91:HMC91	M 8 φ用	
C-39	ダルマピン中	3	HMB91:HMC91		
C-40	ウェイト	3	HMB91:HMC91		
C-41	前部ベルトカバー	1	HMB91:HMC91		
C-42	⊕丸ビス	2	HMB91:HMC91	M 6 ×10	
C-43	座金	2	HMB91:HMC91	M 6 φ用	
C-44	スプリング	2	HMB91:HMC91	M 6 φ用	
C-45	ステップ	1	HMB91:HMC91		
C-46	ステップ取付ピン	1	HMB91:HMC91		
C-47	ダルマピン 大	1	HMB91:HMC91		

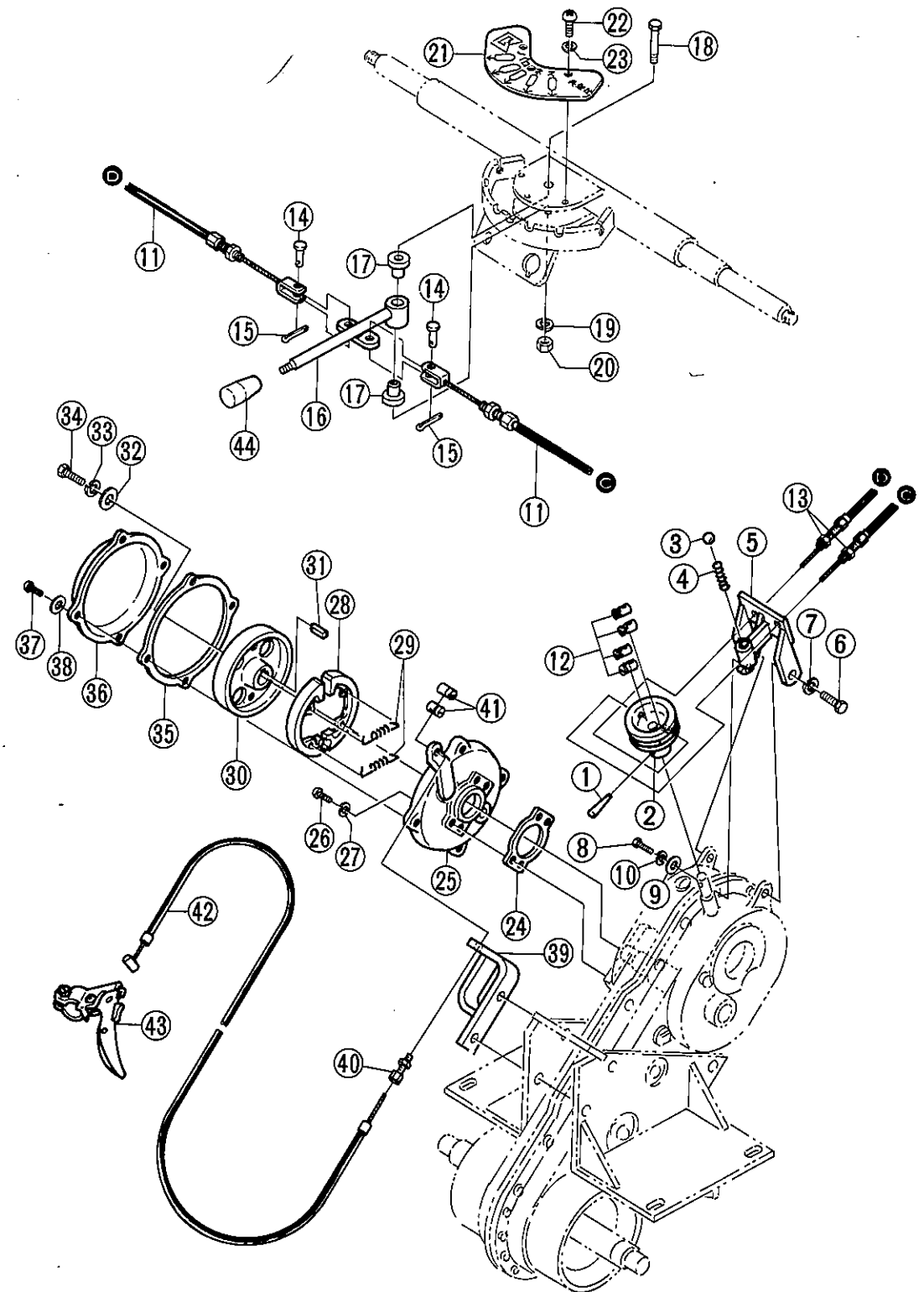
(D) HMD-91ハンドル部



(D) ハンドル部

カタログ番号	部 品 名 称	個数	共 用 部 品	規 格	小売単価
D-1	ハンドルフレームパイプ 右	1	HMB91 HMC91		
D-2	ハンドルフレームパイプ 左	1	HMB91 HMC91		
D-3	前輪 (タイヤのみ)	2	HMB91 HMC91	3.50-5 タイヤ	
D-4	チューブ	2	HMB91 HMC91	3.50-5 用	
D-5	虫	2	HMB91 HMC91		
D-6	虫カバー	2	HMB91 HMC91		
D-7	ホイール	2組	HMB91 HMC91		
D-8	ホイール締付ボルト	6	HMB91 HMC91	M 8 × 15	
D-9	スプリング	6	HMB91 HMC91	M 8 φ 用	
D-10	ナット	6	HMB91 HMC91	M 8 φ 用	
D-11	前輪取付座	2	HMB91 HMC91		
D-12	ホイール取付ボルト	6	HMB91 HMC91	M 8 × 15	
D-13	スプリング	6	HMB91 HMC91	M 8 φ 用	
D-14	前輪用ベアリング	4	HMB91 HMC91	# 6205 N S	
D-15	前輪ベアリングカラー	2	HMB91 HMC91		
D-16	前輪用座金	4	HMB91 HMC91	25d × 60D × 1 t	
D-17	前輪用取付座金	2	HMB91 HMC91	11d × 36D × 3.2t	
D-18	ボルト	2	HMB91 HMC91	M 10 × 25	
D-19	スプリング	2	HMB91 HMC91	M 10 φ 用	
D-20	ハンドルフレームメタル座金	2	HMB91 HMC91	14d × 46D × 5 t	
D-21	M14袋ナット	4	HMB91 HMC91	M 14 P = 1.5	
D-22	グリスニップル	2	HMB91 HMC91	M 6 用	
D-23	ハンドル締付ボルト	2	HMB91 HMC91	M 10 × 23	
D-24	スプリング	2	HMB91 HMC91	M 10 φ 用	
D-25	ハンドル締付座金	2	HMB91 HMC91	10.5d × 25D × 3.2t	
D-26	ハンドル 右	1	HMB91 HMC91		
D-27	ハンドル 左	1	HMB91 HMC91		
D-28	ハンドル握り	2	HMB91 HMC91	25.4 φ 用	
D-29	ナイフテンションレバーカラー	1	HMB91 HMC91		
D-30	ハンドルフレーム中間シャフト	1			
D-31	ハンドル用座金	2	HMB91 HMC91	14d × 32D × 4 t	
D-32	刈高調節ネジ付パイプ取付ボルト	4	HMB91 HMC91	M 12 × 60 P = 1.5	
D-33	刈高調節ネジ付パイプ取付ナット	4	HMB91 HMC91	M 12 P = 1.5	
D-34	スプリング	4	HMB91 HMC91	M 12 φ 用	
D-35	刈高調節ハンドル	2	HMB91 HMC91		
D-36	5 φ × 28スプリングピン	2	HMB91 HMC91	5 φ × 28	
D-37	刈高調節左右ネジシャフト	2	HMB91 HMC91		
D-38	刈高調節ネジ付パイプ下	2	HMB91 HMC91		
D-39	刈高調節ストッパーハンドル	2	HMB91 HMC91		
D-40	刈高調節ネジ付パイプ上	2	HMB91 HMC91		
D-41	ハンドル用ゴム	8	HMB91 HMC91		
D-42	刈高調節用カラー	4	HMB91 HMC91		
D-43	ハンドルフレーム用ゴム	4	HMB91 HMC91		
D-44	タイヤパンク防止	2	HMC91	3.50-5 用	

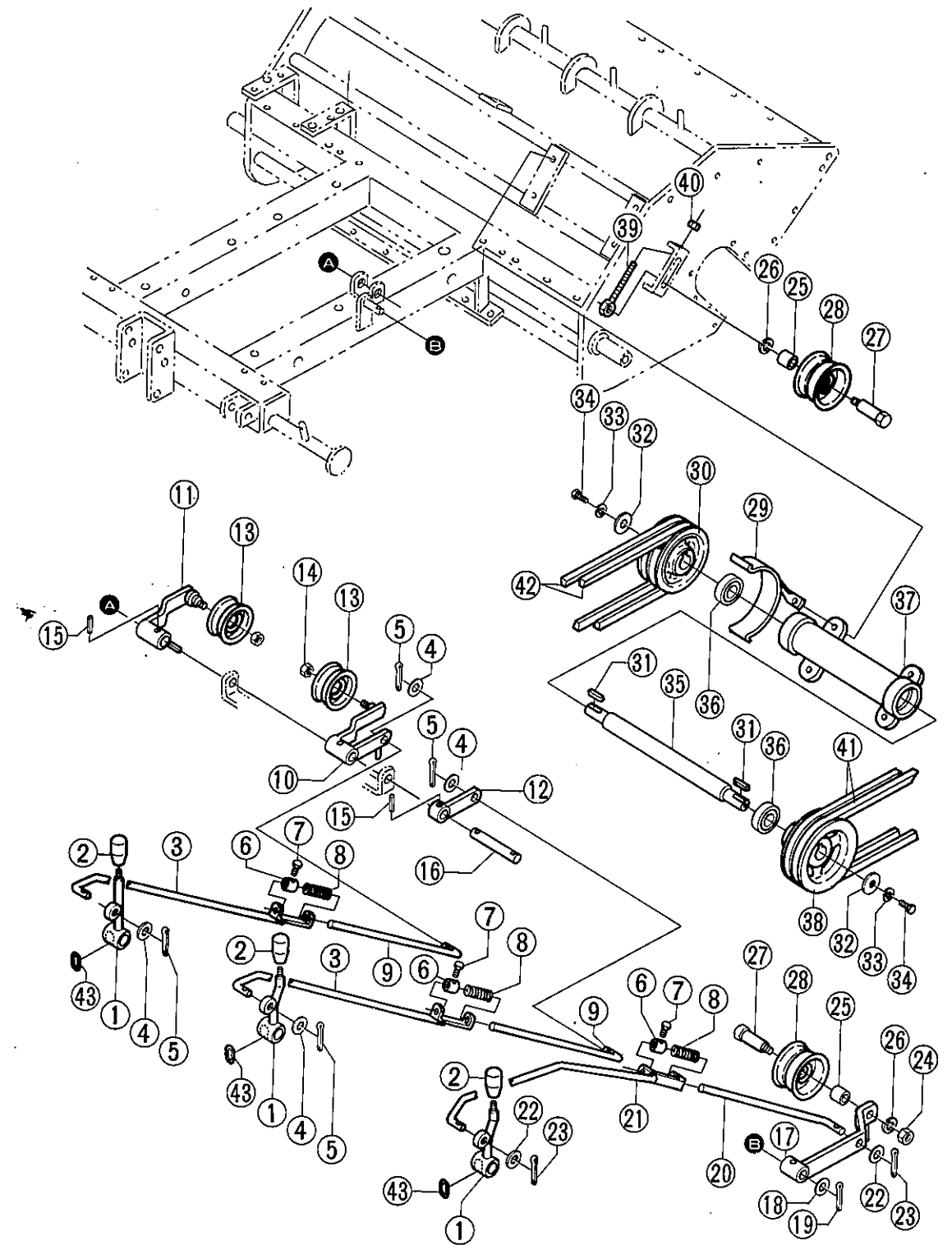
(E) HMD-91チェンジ、ブレーキ部



(E) チェンジ、ブレーキ部

カタログ番号	部 品 名 称	個数	共 用 部 品	規 格	小売単価
E-1	テーパピン	1	HMB91 HMC91	3φ×25, 1/60テーパ	
E-2	チェンジ用溝車	1	HMB91 HMC91		
E-3	スチールボール	1	HMB91 HMC91	7.93球	
E-4	チェンジ回転止メスリング	1	HMB91 HMC91		
E-5	チェンジワイヤー止メ金	1	HMB91 HMC91		
E-6	取付ボルト	2	HMB91 HMC91	M10×20	
E-7	スプリング	2	HMB91 HMC91	M10φ用	
E-8	ボルト	1	HMB91 HMC91	M6×15	
E-9	座金	1	HMB91 HMC91	M6φ用	
E-10	スプリング	1	HMB91 HMC91	M6φ用	
E-11	チェンジワイヤー	2	HMB91 HMC91	ワイヤー番号252	
E-12	ワイヤー止メタイコ	4	HMB91 HMC91		
E-13	アジャストボルト	2	HMB91 HMC91		
E-14	チェンジワイヤー取付ピン	2	HMB91 HMC91		
E-15	割ピン	2	HMB91 HMC91	1.8φ×20	
E-16	チェンジレバー	1	HMB91 HMC91		
E-17	チェンジレバークッションゴム	2	HMB91 HMC91		
E-18	チェンジレバー取付ボルト	1	HMB91 HMC91	M8×50	
E-19	スプリング	1	HMB91 HMC91	M8φ用	
E-20	ナット	1	HMB91 HMC91	M8φ用	
E-21	チェンジプレート	1	HMB91 HMC91		
E-22	⊕丸ビス	3	HMB91 HMC91	M4×10	
E-23	スプリング	3	HMB91 HMC91	M4φ用	
E-24	ブレーキ取付板パッキン	1	HMB91 HMC91		
E-25	ブレーキ取付板	1	HMB91 HMC91		
E-26	⊕丸ビス	4	HMB91 HMC91	M6×20	
E-27	スプリング	4	HMB91 HMC91	M6φ用	
E-28	ブレーキシュー	1組	HMB91 HMC91		
E-29	シュー戻シバネ	2	HMB91 HMC91		
E-30	ブレーキドラム	1	HMB91 HMC91		
E-31	ブレーキドラムキー	1	HMB91 HMC91	5×5×18.5	
E-32	ブレーキドラム締付座金	1	HMB91 HMC91	8.1d×26D×2.3t	
E-33	スプリング	1	HMB91 HMC91	M8φ用	
E-34	ボルト	1	HMB91 HMC91	M8×15	
E-35	ブレーキカバーパッキン	1	HMB91 HMC91		
E-36	ブレーキカバー	1	HMB91 HMC91		
E-37	⊕丸ビス	4	HMB91 HMC91	M6×12	
E-38	スプリング	4	HMB91 HMC91	M6φ用	
E-39	ブレーキワイヤー止メ板	1	HMB91 HMC91		
E-40	アジャストボルト	1	HMB91 HMC91		
E-41	ワイヤー止メタイコ	2	HMB91 HMC91		
E-42	ブレーキワイヤー	1	HMB91 HMC91	ワイヤー番号164	
E-43	ブレーキレバー	1	HMB91 HMC91		
E-44	チェンジレバー握り	1	HMB91 HMC91		

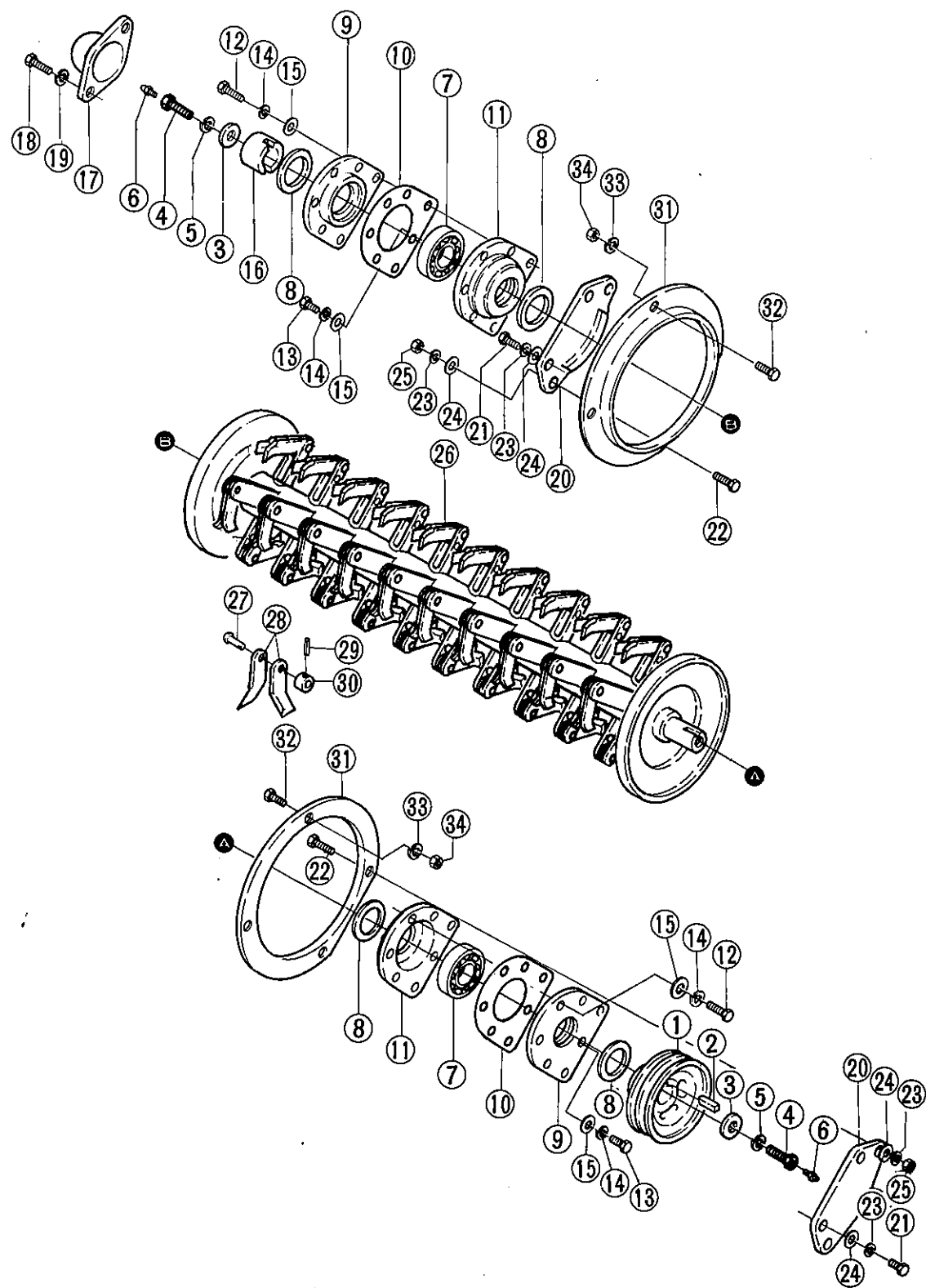
(F) HMD-91テンション部



(F) テンション部

カタログ番号	部 品 名 称	個数	共 用 部 品	規 格	小売単価
F-1	テンション切りレバー	3	HMB91;HMC91		
F-2	振り	3	HMB91;HMC91		
F-3	テンション調節ロット	2	HMB91;HMC91		
F-4	座金	4	HMB91;HMC91	M10φ用	
F-5	割ピン	4	HMB91;HMC91	2.5φ×20	
F-6	ロットスプリングカラー	3	HMB91;HMC91		
F-7	ボルト	3	HMB91;HMC91	M8×10	
F-8	テンションロットスプリング	3	HMB91;HMC91		
F-9	テンション切りロット	2	HMB91;HMC91		
F-10	テンションブリーレバー高速用	1	HMB91;HMC91		
F-11	テンションブリーレバー低速用	1	HMB91;HMC91		
F-12	テンションブリーレバー	1	HMB91;HMC91		
F-13	ダブルテンションブリー	2	HMB91;HMC91		
F-14	ダブルテンションブリー締付ナット	2	HMB91;HMC91		
F-15	5φ×25スプリングピン	2	HMB91;HMC91	5φ×25	
F-16	テンションレバー軸	1	HMB91;HMC91		
F-17	ナイフテンションレバー	1	HMB91;HMC91		
F-18	テンション軸用座金	1	HMB91;HMC91	17d×28D×2.3t	
F-19	割ピン	1	HMB91;HMC91	4φ×25	
F-20	ナイフテンション切りロット	1	HMB91;HMC91		
F-21	ナイフテンション調節ロット	1	HMB91;HMC91		
F-22	座金	2	HMB91;HMC91	M10φ用	
F-23	割ピン	2	HMB91;HMC91	2.5φ×20	
F-24	M14ナット	1	HMB91;HMC91	M14 P=1.5	
F-25	テンションブリーカラー	2	HMB91;HMC91		
F-26	スプリング	2	HMB91;HMC91	M14φ用	
F-27	テンションブリーピン	2	HMB91;HMC91		
F-28	テンションブリー	2	HMB91;HMC91		
F-29	ナイフベルトストッパー	1	HMB91;HMC91		
F-30	中間軸Vブリー小	1	HMB91;HMC91		
F-31	Vブリー用キー	2	HMB91;HMC91	7×7×28	
F-32	中間軸Vブリー押エ座金	2	HMB91;HMC91	10.5d×43D×4.5t	
F-33	スプリング	2	HMB91;HMC91	M10φ用	
F-34	ボルト	2	HMB91;HMC91	M10×25	
F-35	中間軸	1	HMB91;HMC91		
F-36	中間軸ベアリング	2	HMB91;HMC91	#6205 2NS C3	
F-37	中間軸メタル	1	HMB91;HMC91		
F-38	中間軸Vブリー大	1	HMB91;HMC91		
F-39	テンションブリー調節ボルト	1	HMC91		
F-40	ナット	1	HMB91;HMC91	M8φ用	
F-41	Vベルト (ゴールド)	2		LB43	
F-42	Vベルト (ゴールド)	2		LB54	
F-43	低速、高速、ナイフ回転、マーク	各1	HMB91;HMC91		

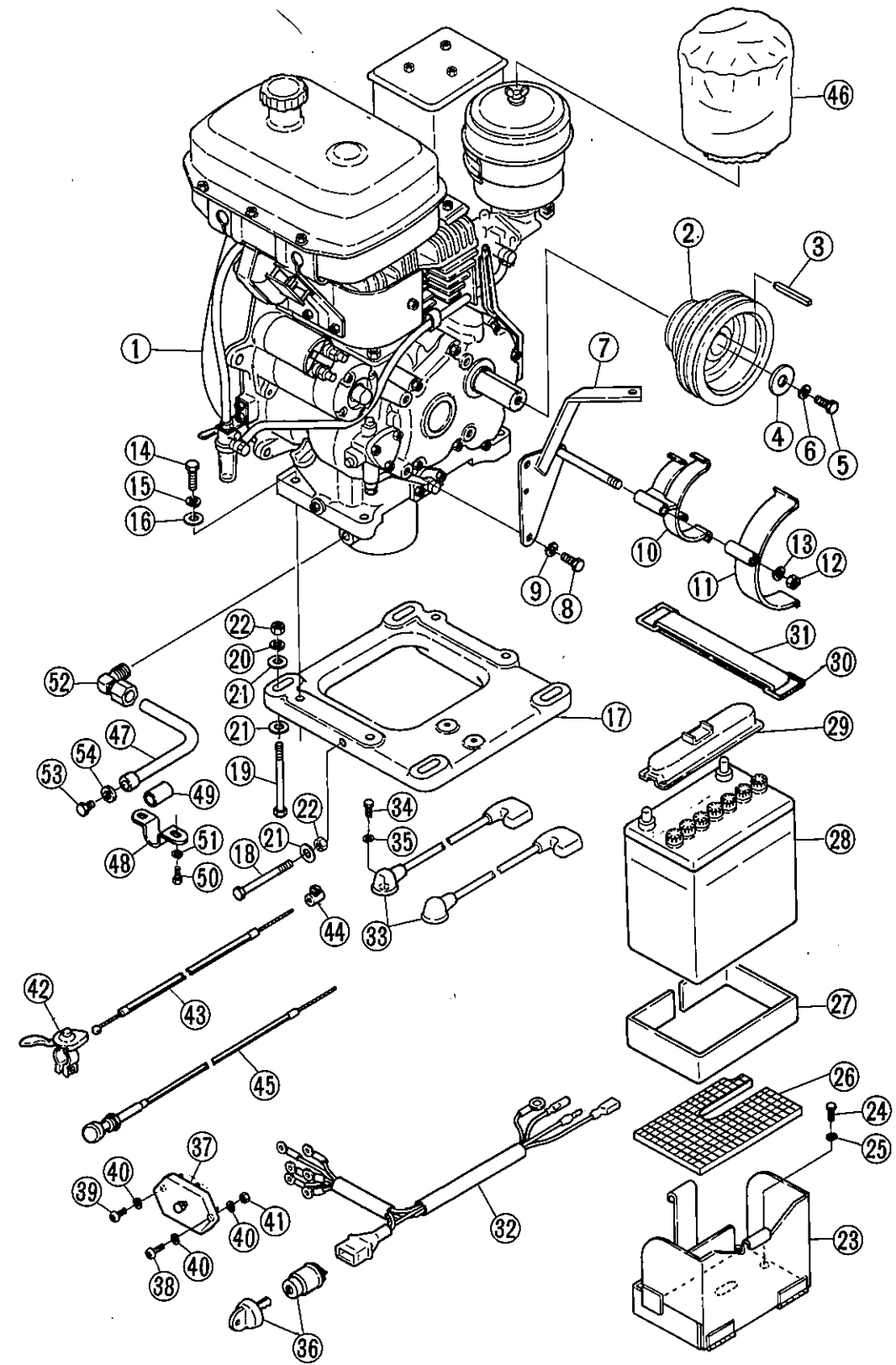
(G) HMD-91ナイフ部



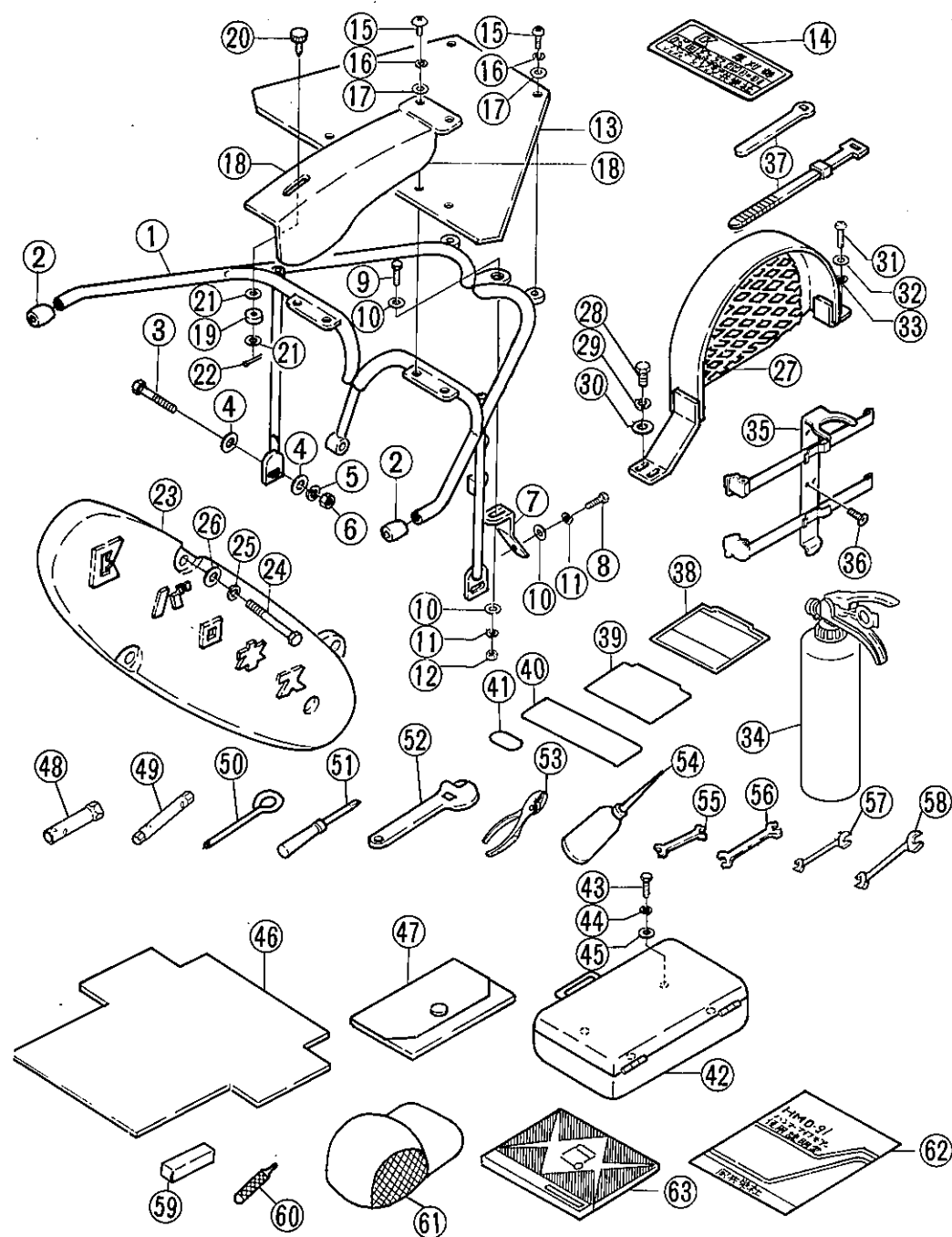
(G) ナイフ部

カタログ番号	部 品 名 称	個数	共 用 部 品	規 格	小売単価
G-1	ナイフ軸Vブリー	1	HMB91:HMC91		
G-2	ナイフ軸Vブリー用キー	1	HMB91:HMC91	7×7×28	
G-3	ナイフ軸Vブリー押エ座金	2	HMB91:HMC91	12.5d×43D×4.5t	
G-4	ナイフ軸Vブリー取付ボルト	2	HMB91:HMC91	M12×35	
G-5	スプリング	2	HMB91:HMC91	M12φ用	
G-6	グリスニップル	2	HMB91:HMC91		
G-7	ナイフ軸ベアリング	2	HMB91:HMC91	#6306 C3	
G-8	防塵用シール	4	HMB91:HMC91		
G-9	ナイフ軸メタルフタ	2	HMB91:HMC91		
G-10	ナイフ軸メタル用パッキン	2	HMB91:HMC91		
G-11	ナイフ軸メタル	2	HMB91:HMC91		
G-12	ナイフ軸メタル取付ボルト	10	HMB91:HMC91	M8×25	
G-13	ボルト	2	HMB91:HMC91	M8×20	
G-14	スプリング	12	HMB91:HMC91	M8φ用	
G-15	座金	12	HMB91:HMC91	M8φ用	
G-16	ナイフ軸カバーリング	1	HMB91:HMC91		
G-17	ニップルカバー	1	HMB91:HMC91		
G-18	ニップルカバー取付ボルト	2	HMB91:HMC91	M8×30	
G-19	スプリング	2	HMB91:HMC91	M8φ用	
G-20	ナイフカバー側板接ぎ板	2	HMB91:HMC91		
G-21	ボルト	4	HMB91:HMC91	M8×15	
G-22	ボルト	4	HMB91:HMC91	M8×25	
G-23	スプリング	8	HMB91:HMC91	M8φ用	
G-24	座金	8	HMB91:HMC91	M8φ用	
G-25	ナット	4	HMB91:HMC91	M8	
G-26	ナイフ軸(刃付完成品)	1組	HMB91:HMC91		
G-27	ナイフ取付ピン	50	HMB91:HMC91	予備10	
G-28	ハンマーナイフ	100	HMB91:HMC91	予備20B 100%	
G-29	ナイフ取付用スプリングピン	50	HMB91:HMC91	45φ×18 予備10	
G-30	ナイフ取付用カラー	50	HMB91:HMC91	予備10	
G-31	ナイフ草巻付き防止板	2	HMB91:HMC91		
G-32	ボルト	4	HMB91:HMC91	M8×20	
G-33	スプリング	4	HMB91:HMC91	M8φ用	
G-34	ナット	4	HMB91:HMC91	M8	

(H) HMD-91エンジン部



(1) HMD-91カバー部



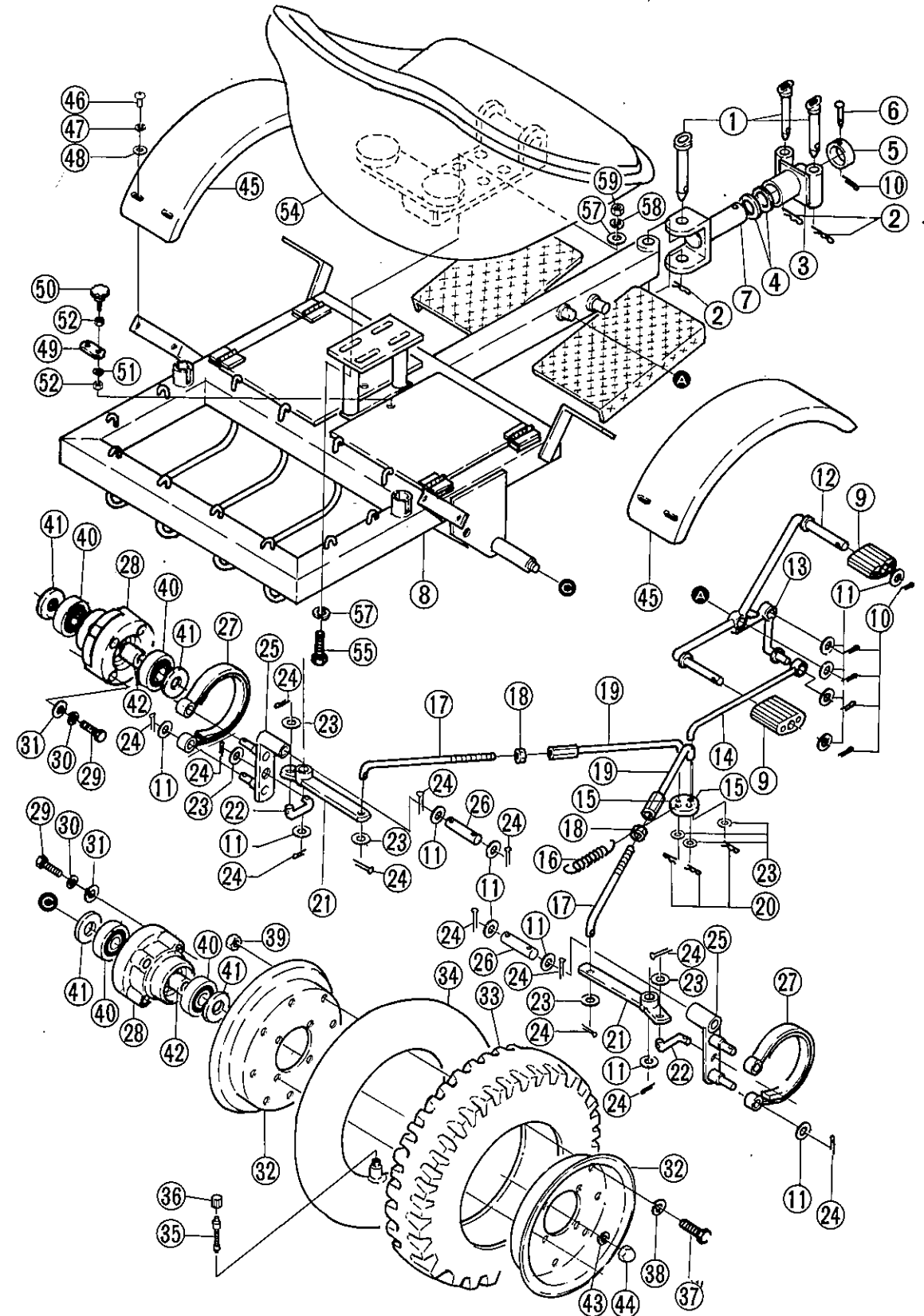
(1) カバー部

カタログ番号	部 品 名 称	個数	共 用 部 品	規 格	小売単価
1-1	ワイヤーカバー	1	HMB91:HMC91		
1-2	ワイヤーカバーゴム	2	HMB91:HMC91		
1-3	ワイヤーカバー取付ボルト	2	HMB91:HMC91	M10×90	
1-4	座金	4	HMB91:HMC91	M10φ用	
1-5	スプリング	2	HMB91:HMC91	M10φ用	
1-6	ナット	2	HMB91:HMC91	M10φ用	
1-7	ワイヤーカバー取付板	1	HMB91:HMC91		
1-8	ボルト	1	HMB91:HMC91	M8×20	
1-9	ボルト	1	HMB91:HMC91	M8×25	
1-10	座金	3	HMB91:HMC91	M8φ用	
1-11	スプリング	2	HMB91:HMC91	M8φ用	
1-12	ナット	1	HMB91:HMC91	M8φ用	
1-13	ワイヤーカバー天板	1	HMB91:HMC91		
1-14	ネームプレート	1			
1-15	⊕丸ビス	6	HMB91:HMC91	M6×15	
1-16	スプリング	6	HMB91:HMC91	M6φ用	
1-17	座金	6	HMB91:HMC91	M6φ用	
1-18	ベルトカバー	1	HMB91:HMC91		
1-19	ベルトカバー締付用ゴム	1	HMB91:HMC91		
1-20	ベルトカバー締付ネジ	1	HMB91:HMC91		
1-21	座金	2	HMB91:HMC91	M6φ用	
1-22	割ピン	1	HMB91:HMC91	1.8φ×25	
1-23	ナイフ軸カバー	1	HMC91		
1-24	ナイフ軸カバー取付ボルト	3	HMB91:HMC91	M8×85	
1-25	スプリング	3	HMB91:HMC91	M8φ用	
1-26	座金	3	HMB91:HMC91	M8φ用	
1-27	始動プーリーカバー	1	HMB91:HMC91		
1-28	ボルト	2	HMB91:HMC91	M8×15	
1-29	スプリング	2	HMB91:HMC91	M8φ用	
1-30	座金	2	HMB91:HMC91	M8φ用	
1-31	⊕丸ビス	2	HMB91:HMC91	M6×15	
1-32	スプリング	2	HMB91:HMC91	M6φ用	
1-33	座金	2	HMB91:HMC91	M6φ用	
1-34	消火器	1		パロマ3F型	
1-35	消火器取付板	1			
1-36	⊕平ビス	4	HMB91:HMC91	M5×6	
1-37	ワイヤーバンド	2	HMB91:HMC91		
1-38	仕用上の注意事項マーク	1	HMB91:HMC91		
1-39	傾斜地作業注意事項マーク	1	HMB91:HMC91		
1-40	エンジン注意事項マーク	1	HMB91:HMC91		
1-41	安全板マーク	1	HMB91:HMC91		
1-42	工具箱	1	HMB91:HMC91		
1-43	工具箱取付ボルト	4	HMB91:HMC91	M8×20	
1-44	スプリング	4	HMB91:HMC91	M8φ用	

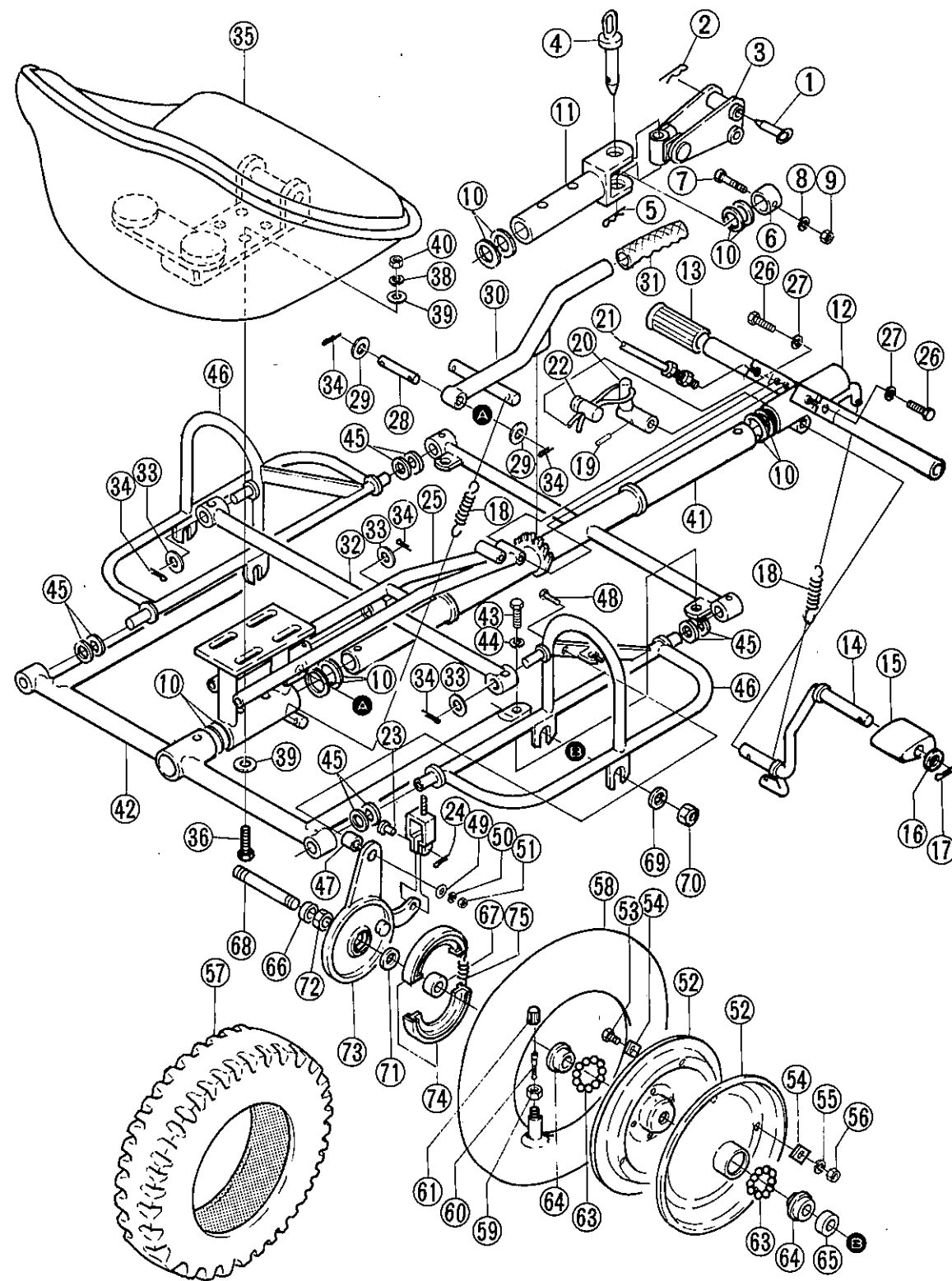
(I) カバー部

カタログ番号	部品名称	個数	共用部品	規格	小売単価
1-45	座金	4	HMB91 HMC91	M 8 φ用	
1-46	工具箱防音防振ゴム	1	HMB91 HMC91		
1-47	工具袋	1	HMB91 HMC91		
1-48	ボックススッパナ	1	HMB91 HMC91	12×14%	
1-49	ボックススッパナ	1	HMB91 HMC91	21×26%	
1-50	十字ドライバー	1	HMB91 HMC91		
1-51	⊖ドライバー	1	HMB91 HMC91		
1-52	モンキーレンチ	1	HMB91 HMC91	200%	
1-53	プライヤー	1	HMB91 HMC91		
1-54	油サシ	1	HMB91 HMC91		
1-55	スッパナ	1	HMB91 HMC91	8×10%	
1-56	スッパナ	1	HMB91 HMC91	12×14%	
1-57	スッパナ	1	HMB91 HMC91	13×17%	
1-58	スッパナ	1	HMB91 HMC91	19×22%	
1-59	点火栓	1	HMB91 HMC91	NGK B-6S	
1-60	スプリングピン抜き	1	HMB91 HMC91		
1-61	ボウシ	1	HMB91 HMC91		
1-62	HMD91使用説明書	1			
1-63	メイキエンジン取扱イ方	1			

(J) HMD-91サルキ一部(特別注文品)



(K) HMD-91傾斜サルキ一部(特別注文品)



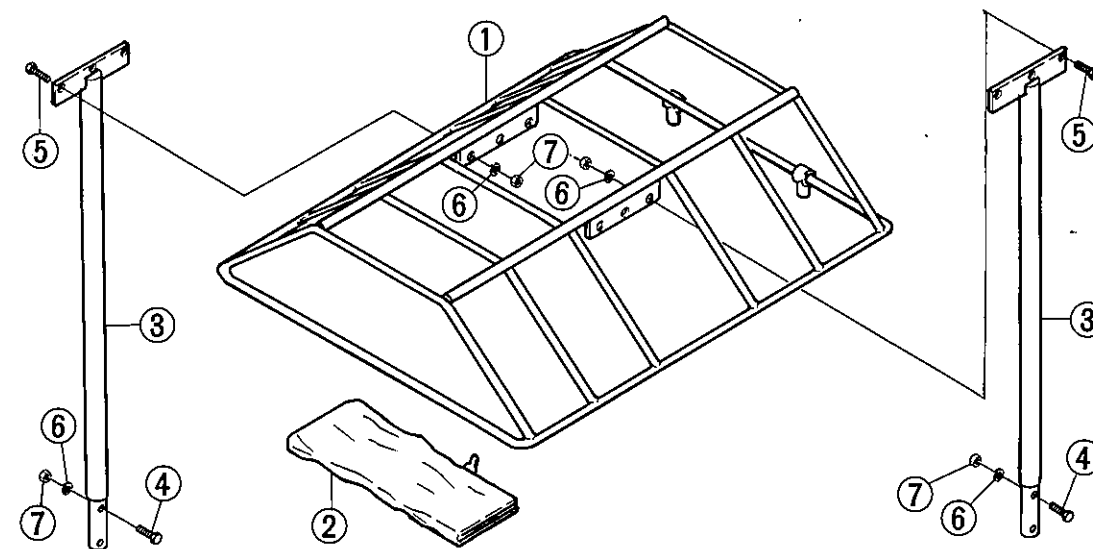
(K) 傾斜サルキ一部

カタログ番号	部品名称	個数	共用部品	規格	小売単価
K-1	サルキー取付ピン	2	HMB91:HMC91		
K-2	ダルマピン大	2	HMB91:HMC91		
K-3	傾斜サルキー連結金	1	HMB91:HMC91		
K-4	ヒッチピン	1	HMB91:HMC91		
K-5	ダルマピン	1	HMB91:HMC91		
K-6	ヒッチ止メカラ	1	HMB91:HMC91		
K-7	ヒッチ取付ボルト	2	HMB91:HMC91	M 8 × 50	
K-8	スプリング	2	HMB91:HMC91	M 8 φ 用	
K-9	ナット	2	HMB91:HMC91	M 8 φ 用	
K-10	ヒッチスラスト座金	10	HMB91:HMC91	34.1d×42D×1t	
K-11	ヒッチ	1	HMB91:HMC91		
K-12	ステップ	1	HMB91:HMC91		
K-13	ステップゴム	2	HMB91:HMC91	使用パイプ径21.7φ	
K-14	ブレーキペダル	1	HMB91:HMC91		
K-15	ペダル	1	HMB91:HMC91		
K-16	座金	1	HMB91:HMC91	M12.7φ 用	
K-17	割ピン	1	HMB91:HMC91	3φ×2.5	
K-18	サルキー用スプリング	3	HMB91:HMC91		
K-19	5φ×22スプリングピン	1	HMB91:HMC91	5φ×22	
K-20	ブレーキレバー	1	HMB91:HMC91		
K-21	ブレーキワイヤー	2	HMB91:HMC91		
K-22	ワイヤー止メタイコ	2	HMB91:HMC91		
K-23	ブレーキワイヤー取付ピン	2	HMB91:HMC91		
K-24	割ピン	2	HMB91:HMC91	1.8φ×20	
K-25	サドル取付台	1	HMB91:HMC91		
K-26	ボルト	4	HMB91:HMC91	M 8 × 20	
K-27	スプリング	4	HMB91:HMC91	M 8 φ 用	
K-28	サドル固定レバーピン	1	HMB91:HMC91		
K-29	座金	2	HMB91:HMC91	M12.7φ 用	
K-30	サドル固定レバー	1	HMB91:HMC91	使用パイプ径21.7φ	
K-31	サドル固定レバー握り	1	HMB91:HMC91		
K-32	左右連結ロッド	1	HMB91:HMC91		
K-33	左右連結ロッド用座金	3	HMB91:HMC91	12.8d×24D×1t	
K-34	割ピン	5	HMB91:HMC91	3φ×25	
K-35	サドル	1	HMB91:HMC91	G T S シート 1120	
K-36	サドル取付ボルト	4	HMB91:HMC91	M10×30	
K-37					
K-38	スプリング	4	HMB91:HMC91	M10φ 用	
K-39	座金	8	HMB91:HMC91	M10φ 用	
K-40	ナット	4	HMB91:HMC91	M10	
K-41	サルキーパイプ	1	HMB91:HMC91		
K-42	サルキー後部パイプ	1	HMB91:HMC91		
K-43	ボルト	2	HMB91:HMC91	M 8 × 15	
K-44	スプリング	2	HMB91:HMC91	M 8 φ 用	

(K) 傾斜サルキー部

カタログ番号	部品名称	個数	共用部品	規格	小売単価
K-45	車輪取付枠用スラスト座金	8	HMB91 HMC91	18.1d×27.9D×1t	
K-46	車輪取付枠	左右各1	HMB91 HMC91		
K-47	ブレーキ支点取付カラー	2	HMB91 HMC91		
K-48	ブレーキ支点取付ボルト	2	HMB91 HMC91	M 6 × 30	
K-49	座金	2	HMB91 HMC91	M 6 φ用	
K-50	スプリング	2	HMB91 HMC91	M 6 φ用	
K-51	ナット	2	HMB91 HMC91	M 6 φ用	
K-52	ブレーキ付車輪リブ	2組	HMB91 HMC91		
K-53	リブ締付ボルト	10	HMB91 HMC91	M 8 × 15	
K-54	座金	20	HMB91 HMC91		
K-55	スプリング	10	HMB91 HMC91	M 8 φ用	
K-56	ナット	10	HMB91 HMC91	M 8 φ用	
K-57	タイヤ	2	HMB91 HMC91	3.25 - 8	
K-58	チューブ	2	HMB91 HMC91	3.25 - 8用	
K-59	ナット	2	HMB91 HMC91		
K-60	ケレップ	2	HMB91 HMC91		
K-61	ケレップカバーナット	2	HMB91 HMC91		
K-62					
K-63	スチールボール	44	HMB91 HMC91	7.93球	
K-64	スチールボール押エ	4	HMB91 HMC91		
K-65	6%カラー	2	HMB91 HMC91		
K-66	10.5%カラー	2	HMB91 HMC91		
K-67	11.5%カラー	2	HMB91 HMC91		
K-68	車輪軸	2	HMB91 HMC91		
K-69	座金	4	HMB91 HMC91	16d×28D×2.3t	
K-70	ナット	4	HMB91 HMC91		
K-71	ブレーキカバー調節用座金	2	HMB91 HMC91		
K-72	ブレーキカバー止メナット	2	HMB91 HMC91		
K-73	ブレーキカバー	2	HMB91 HMC91		
K-74	ブレーキシュー	2組	HMB91 HMC91		
K-75	ブレーキモドシスプリング	4	HMB91 HMC91		

(L) HMD91サルキー日除部(特別注文品)

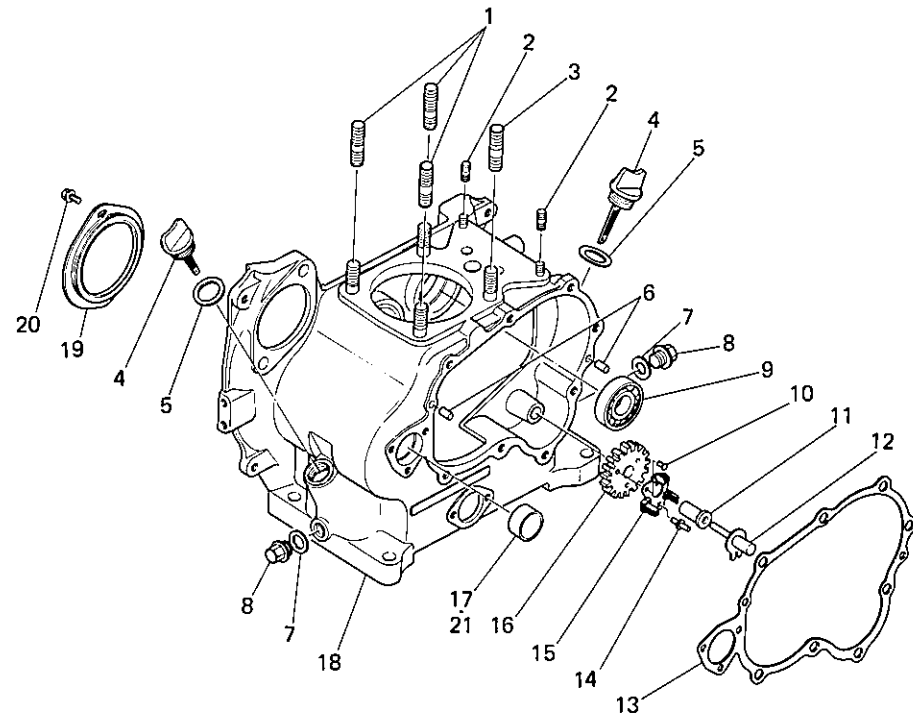


(L) サルキー日除部

カタログ番号	部品名称	個数	共用部品	規格	小売単価
L-1	サルキー日除枠	1	HMC91		
L-2	日除シート	1	HMC91		
L-3	日除支柱	2	HMC91		
L-4	日除支柱取付ボルト	4	HMC91	M10×45	
L-5	ボルト	6	HMC91	M10×40	
L-6	スプリング	10	HMC91	M10φ用	
L-7	ナット	10	HMC91	M10φ用	

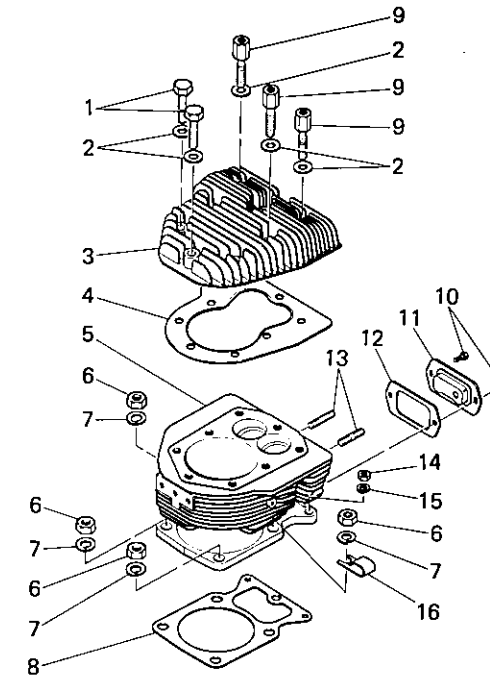
メイキエンジン G1200L-E-01カタログ

《1》 クランクケースシステム



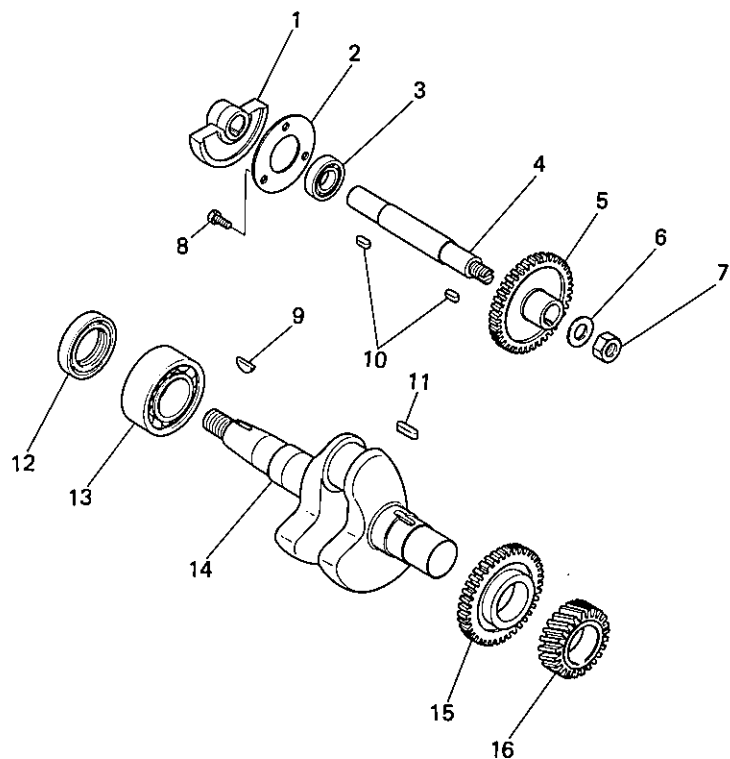
見出番号	部品番号	部品名称	個数	備考	小売単価
1-1	FR46839B	スタッド ボルト	3		
1-2	BG01460A	スタッド ボルト	2		
1-3	FR45544A	スタッド ボルト	1		
1-4	FR18429A	オイル フィラー プラグ	2	見出番号 5 を含む	
1-5	FN14784	パッキン	2		
1-6	FR41238	ロック ピン	2		
1-7	ZZ70013	パッキン	2		
1-8	FN11223	ドレン プラグ	2		
1-9	FR33029	ベアリング	1	#6304	
1-10	W600D06	リベット	2		
1-11	FA41504	プシュ	1		
1-12	FA41508	ガバナ スピンドル	1		
1-13	FA41525	パッキン	1		
1-14	FA41633	ガイド ピン	1		
1-15	FA41506	フライ ウェイト アセンブリ	1		
1-16	FA41505	ガバナ ギヤ	1		
1-17	FA41503	バランス シャフト メタル	1		
1-18	FR15542F	クランク ケース アセンブリ	1	見出番号1-3, 6, 17を含む	
1-19	FA41534	プラグ	1		
1-20	B090A06x012	ボルト	2		
1-21	FA41503A	バランス シャフト メタル U. S	1	0.25	
	FA41503B	バランス シャフト メタル U. S	1	0.50	

《2》 シリンダ, シリンダヘッドシステム



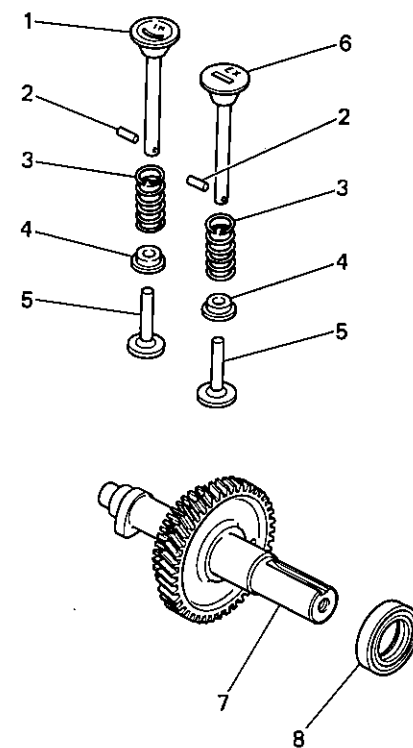
見出番号	部品番号	部品名称	個数	備考	小売単価
2-1	FR50283	シリンダ ヘッド ボルト	3		
2-2	ZZ70014xx010	ワッシャ	8		
2-3	BG04234	シリンダ ヘッド	1		
2-4	BG17613	シリンダ ヘッド ガスケット	1		
2-5	FA41594	シリンダ	1		
2-6	N022A12	ナット	4		
2-7	FR45172C	スプリング ワッシャ	4		
2-8	BG04291	シリンダ パッキン	1		
2-9	FR50282	シリンダ ヘッド ボルト	5		
2-10	B011A06x012	ボルト	2		
2-11	FR45850	バルブ チャンバー カバー	1		
2-12	FR31110	パッキン	1		
2-13	B171B08x040	スタッド ボルト	2		
2-14	N021A08	ナット	2		
2-15	FR45172A	スプリング ワッシャ	2		
2-16	BG01355	クランプ	1		

《3》 クランクシャフト, バランサシャフトシステム



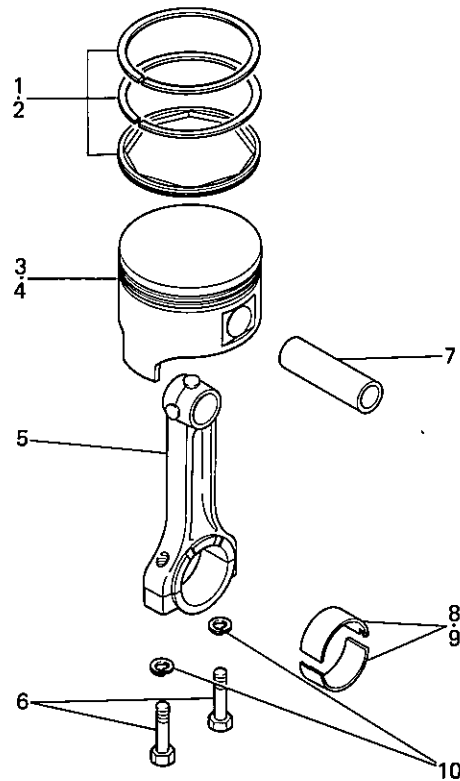
見出番号	部品番号	部品名称	個数	備考	小売単価
3-1	FA41512	バランサ ウェイト C	1		
3-2	FA41513	ベアリング リテーナ	1		
3-3	S111X62x030	ベアリング	1	#6203	
3-4	FA41511	バランサ シャフト	1		
3-5	FA41509	バランサ ギヤ C	1		
3-6	W200H12	ワッシャ	1		
3-7	N012A12	ナット	1		
3-8	B011A06x012	ボルト	3		
3-9	FR49397	キー	1		
3-10	W400B05x012	キー	2		
3-11	W400B07x025	キー	1		
3-12	FR17955	オイル シール	1	TC35 55 11	
3-13	FA41502	ベアリング	1	#5207	
3-14	FA41515	クランク シャフト	1		
3-15	FA41517	バランサ ギヤ A	1		
3-16	FA41516	クランク シャフト ギヤ	1		

《4》 カムギヤシャフトシステム



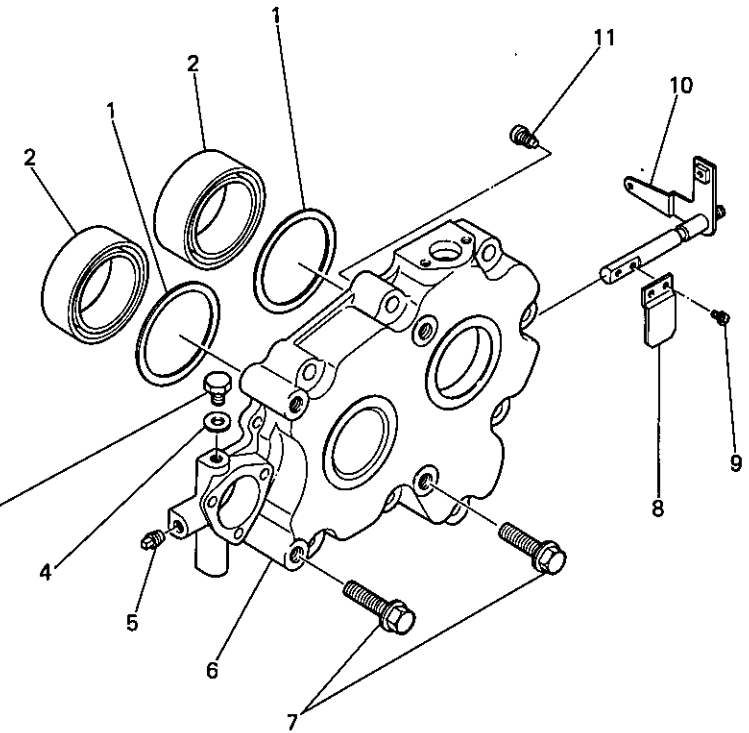
見出番号	部品番号	部品名称	個数	備考	小売単価
4-1	FR17817	インレット バルブ	1		
4-2	FR17821	ピン	2		
4-3	FR17819	バルブ スプリング	2		
4-4	FR17820	バルブ スプリング リテーナ	2		
4-5	FA41595E	タブ	2	56.2	
	FA41595F	タブ	2	56.4	
	FA41595G	タブ	2	56.6	
4-6	FR17818	エキゾスト バルブ	1		
4-7	FA41518B	カム シャフト アセンブリ	1		
4-8	FR17955	オイル シール	1	TC35 55 11	

《5》ピストン, コネクティングロッドシステム



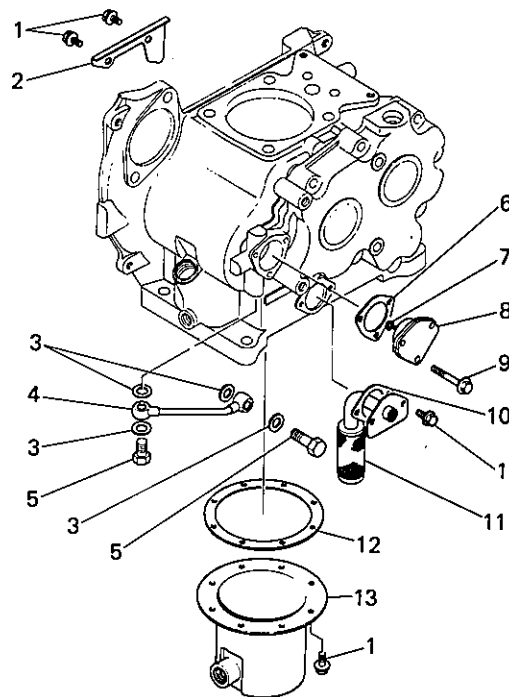
見出番号	部品番号	部品名称	個数	備考	小売単価
5-1	FA41544	ピストンリングセット S.T.D	1		
5-2	FA41544A	ピストンリングセット O.S	1	0.25	
	FA41544B	ピストンリングセット O.S	1	0.50	
	FA41544C	ピストンリングセット O.S	1	0.75	
	FA41544D	ピストンリングセット O.S	1	1.00	
5-3	FA41542	ピストンピンセット S.T.D	1	見出番号7を含む	
5-4	FA41641A	ピストン O.S	1	0.25	
	FA41641B	ピストン O.S	1	0.50	
	FA41641C	ピストン O.S	1	0.75	
	FA41641D	ピストン O.S	1	1.00	
5-5	FA41535	コネクティングロッドアセンブリ	1	見出番号6, 8, 10を含む	
5-6	FA41537	ボルト	2		
5-7	FR51839	ピストンピン	1		
5-8	FA41538	コネクティングロッドベアリング S.T.D	2		
5-9	FA41538A	コネクティングロッドベアリング U.S	2	0.25	
	FA41538B	コネクティングロッドベアリング U.S	2	0.50	
	FA41538C	コネクティングロッドベアリング U.S	2	0.75	
	FA41538D	コネクティングロッドベアリング U.S	2	1.00	
5-10	W220R08	スプリングワッシャ	2		

《6》ベアリングケースシステム



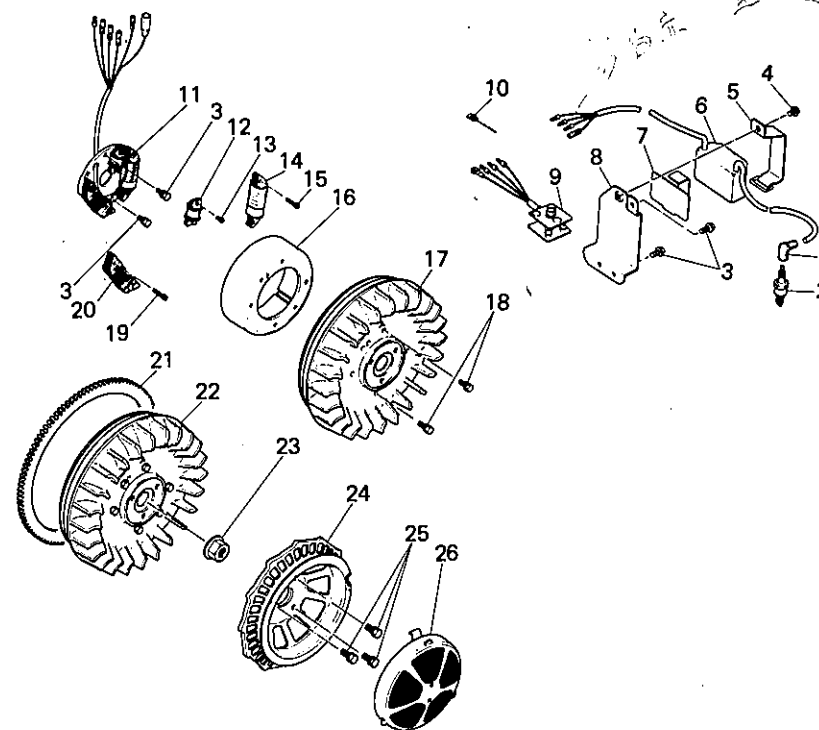
見出番号	部品番号	部品名称	個数	備考	小売単価
6-1	FA41529A	シム	2	0.2	
	FA41529B	シム	2	0.3	
	FA41529C	シム	2	0.4	
	FA41529D	シム	2	0.5	
6-2	FA41502	ベアリング	2	#5207	
6-3	B011A08x010	ボルト	1		
6-4	A003X08	パッキン	1		
6-5	F290L01	プラグ	1		
6-6	FA41527B	ベアリングケース	1		
6-7	ZZ70029xx040	ボルト	8		
6-8	FA41531	ガバナアーム	1		
6-9	H081D04x010	スクリュ	2		
6-10	FA41530	ガバナシャフト	1		
6-11	FA41532	セットスクリュ	1		

《7》ラブリケーティングシステム



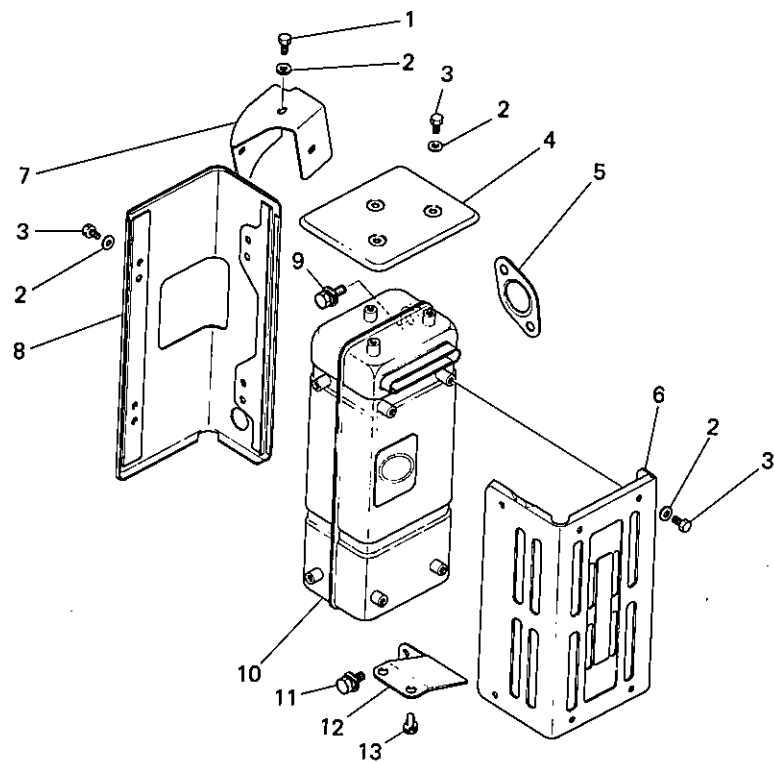
見出番号	部品番号	部品名称	個数	備考	小売単価
7-1	B090A06x012	ボルト	12	オイルフィルター・オイルパン 8 リードワイヤガイド 2	
7-2	FA41554	リードワイヤガイド	1		
7-3	A003X10	パッキン	4		
7-4	FA41580	オイルパイプ A	1		
7-5	F011A06	ユニオンボルト	2		
7-6	FR45538	パッキン	1		
7-7	S500P06	リング	1		
7-8	FA41533A	オイルポンプアセンブリ	1	見出番号6を含む	
7-9	B090A06x045	ボルト	3		
7-10	FA41559	パッキン	1		
7-11	FA41609	オイルフィルター	1		
7-12	FA41540	パッキン	1		
7-13	FA41608	オイルパン	1		

《8》フライホイールマグネットシステム



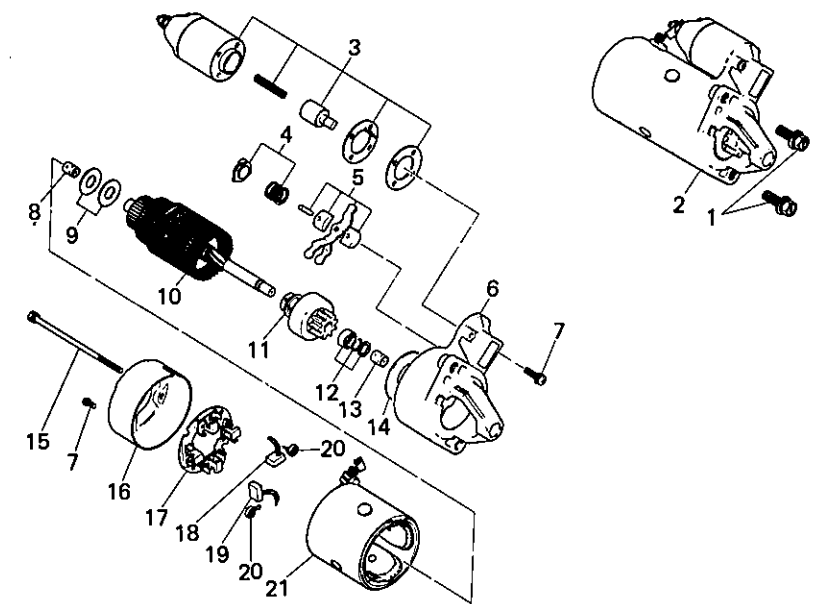
見出番号	部品番号	部品名称	個数	備考	小売単価
8-1	FR62008	スパークプラグキャップ	1		
8-2	FR56966	スパークプラグ	1		
8-3	B070A06x016	ボルト	6	コイルブラケット 3 コイルベース 3	
8-4	B090A06x012	ボルト	1		
8-5	FR50335	クランプ	1		
8-6	FR50635	コイルユニット	1	三菱電機製品	
8-7	FR56954	クッションラバー	1		
8-8	FA41634	ユニットブラケット	1		
8-9	BG07995	レクティブファイヤ	1		
8-10	AA13101	バンド	1	製品コード819	
8-11	FA41552xx002	ベースアセンブリ	1	見出番号12~15, 19, 20を含む 三菱電機製品	
8-12	FR50626xx006	トリガコイル	1	三菱電機製品	
8-13	FR50626xx007	スクリュ	2	三菱電機製品	
8-14	FR50626xx005	イグニッションコイル	1	三菱電機製品	
8-15	FR45947xx005	スクリュ	2	三菱電機製品	
8-16	FA41552xx001	マグネチックリング	1	三菱電機製品	
8-17	FA41617	フライホイール	1		
8-18	B080A06x016	ボルト	6		
8-19	FR50627xx004	スクリュ	2	三菱電機製品	
8-20	FR50627xx003	チャージコイル	1	三菱電機製品	
8-21	FA41553	リングギヤ	1		
8-22	FA41550A	フライホイールマグネットアセンブリ	1	見出番号11~20を含む	
8-23	FR17886	フライホイールナット	1		
8-24	FA41579	スタータプーリ	1		
8-25	B070A08x016	ボルト	3		
8-26	FR50140B	パッフルプレート	1		

《13》マフラシステム



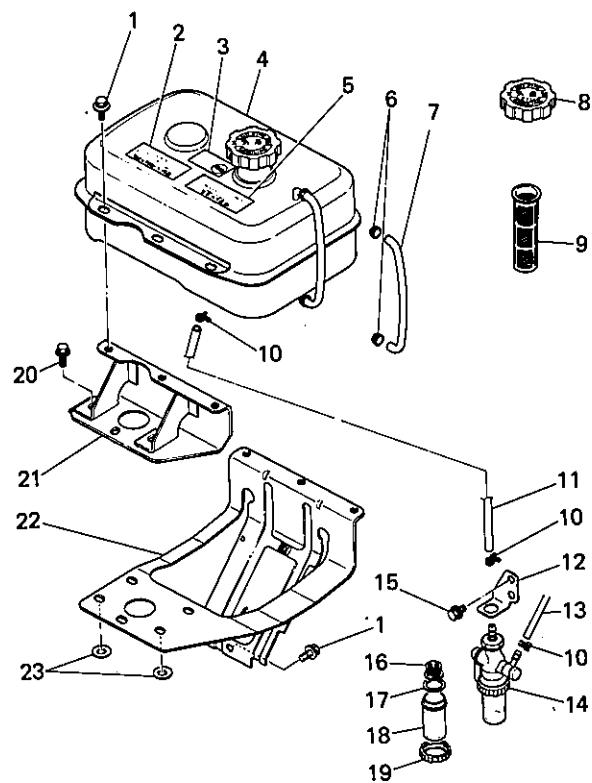
見出番号	部品番号	部品名称	個数	備考	小売単価
13-1	B011A06x010	ボルト	3		
13-2	W200H06	ワッシャ	19		
13-3	B001A06x010	ボルト	16		
13-4	FR50132	マフラ カバー	1		
13-5	FR45886	マフラ ガasket	1		
13-6	FR45085	マフラ カバー	1		
13-7	FA41615	エキゾスト パイプ カバー	1		
13-8	BG17648	マフラ カバー	1		
13-9	ZZ70012xx025	ボルト	2		
13-10	FA41613	マフラ	1		
13-11	B070A08x020	ボルト	2		
13-12	FA41616	マフラ ブラケット	1		
13-13	B090A08x016	ボルト	2		

《14》スタータシステム



見出番号	部品番号	部品名称	個数	備考	小売単価
14-1	B070A10x030	ボルト	2		
14-2	FA41606	スタータ アセンブリ	1	見出番号 3 ~ 21 を含む	
14-3	FR45205xx103	スイッチ アセンブリ	1	M371X00272	
14-4	FR48566xx103	スプリング セット	1	M389X10871	
14-5	FR52450xx101	レバー アセンブリ	1	M863D 03171	
14-6	FA41606xx104	フロント ブラケット アセンブリ	1	M641X 07271	
14-7	FR48566xx120	スクリュー セット	1	M414X 00471	
14-8	FR48566xx119	リヤ スリーブ ベアリング	1	M409D 32201	
14-9	FR48566xx111	ワッシャ セット	1	M900X 00171	
14-10	FR56913xx110	アマチュア アセンブリ	1	M106T 19671	
14-11	FR56913xx108	クラッチ	1	M191T 33271	
14-12	FR45205xx106	ストッパー セット	1	M385X 00272	
14-13	FR48566xx106	フロント スリーブ ベアリング	1	M410D 12171	
14-14	FR52450xx106	プレート	1	M666D 10201	
14-15	FR52450xx109	ボルト	2	M981D 73201	
14-16	FR52450xx117	リヤ ブラケット アセンブリ	1	M642B 13871	
14-17	FR52450xx114	ブラシ ホルダー アセンブリ	1	M649X 03171	
14-18	FR48566xx114	ブラシ	2	M648C 13770	
14-19	FR48566xx117	ブラシ	1	M648C 12170	
14-20	FR48566xx116	ブラシ スプリング	3	M391C 00101	
14-21	FA41606xx111	ヨーク アセンブリ	1	M800X 33971	

《15》 フュエルタンクシステム



見出番号	部品番号	部品名称	個数	備考	小売単価
15-1	B070A08x020	ボルト	8		
15-2	FR56965	コウションプレート	1		
15-3	FR42947	ラベル	1		
15-4	FR50647C	フュエルタンクアセンブリ	1	見出番号6~9を含む	
15-5	FR50287	コウションプレート	1		
15-6	FR42227	クリップ	2		
15-7	P002W45x205	チューブ	1		
15-8	FR56333	フュエルタンクキャップアセンブリ	1		
15-9	FR56958	フィルター	1		
15-10	FR53080C	クランプ	4		
15-11	P050Y06x395	フュエルパイプ	1		
15-12	FA41620	ストレーナブラケット	1		
15-13	P050Y06x550	フュエルパイプ	1		
15-14	FR50526A	フュエルストレーナ	1	見出番号16~19を含む	
15-15	B070A08x016	ボルト	2		
15-16	FR50526xx010	フィルター	1		
15-17	FR50526xx011	パッキン	1		
15-18	FR50526Ax007	カップ	1		
15-19	FR50526xx015	リングナット	1		
15-20	ZZ70012xx025	ボルト	5		
15-21	FR45915	フュエルタンクブラケット	1		
15-22	FR50388A	フュエルタンクブラケット	1		
15-23	ZZ70014xx010	ワッシャ	5		



株式会社 共栄社

愛知県豊川市美幸町1-26 TEL.<05338>4-1221代